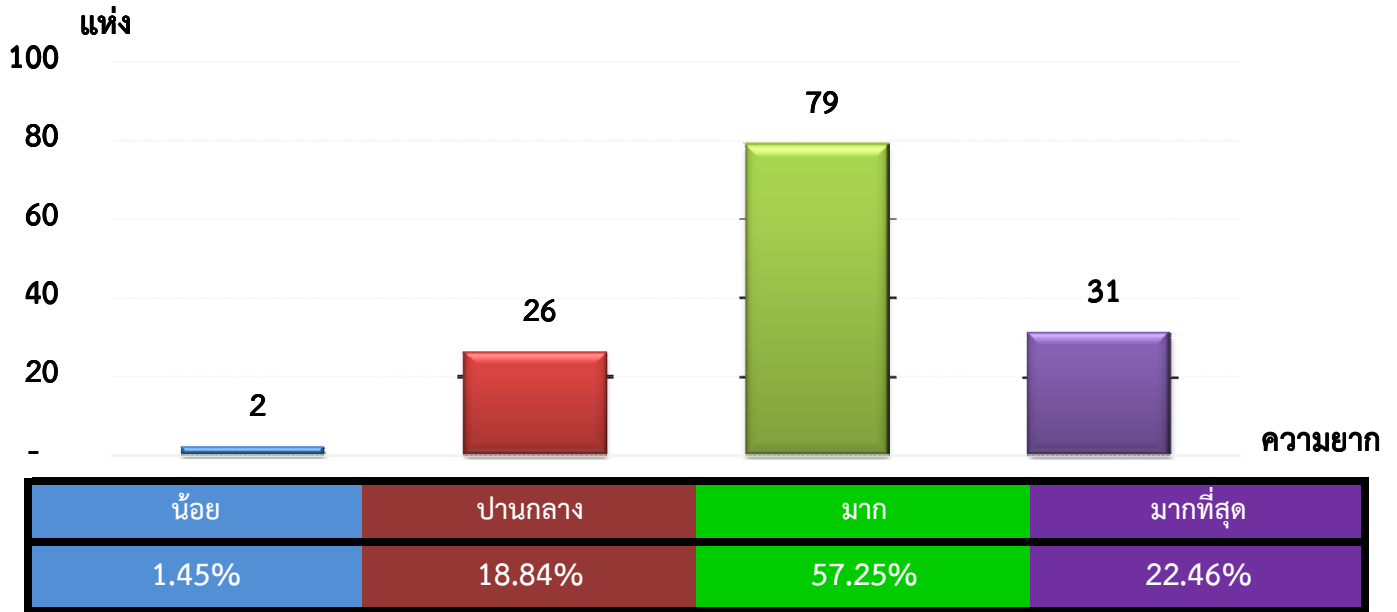


แผนภูมิแสดงจำนวนและร้อยละของ สหกรณ์และกลุ่มเกษตรกร จำแนกตามระดับความยาก

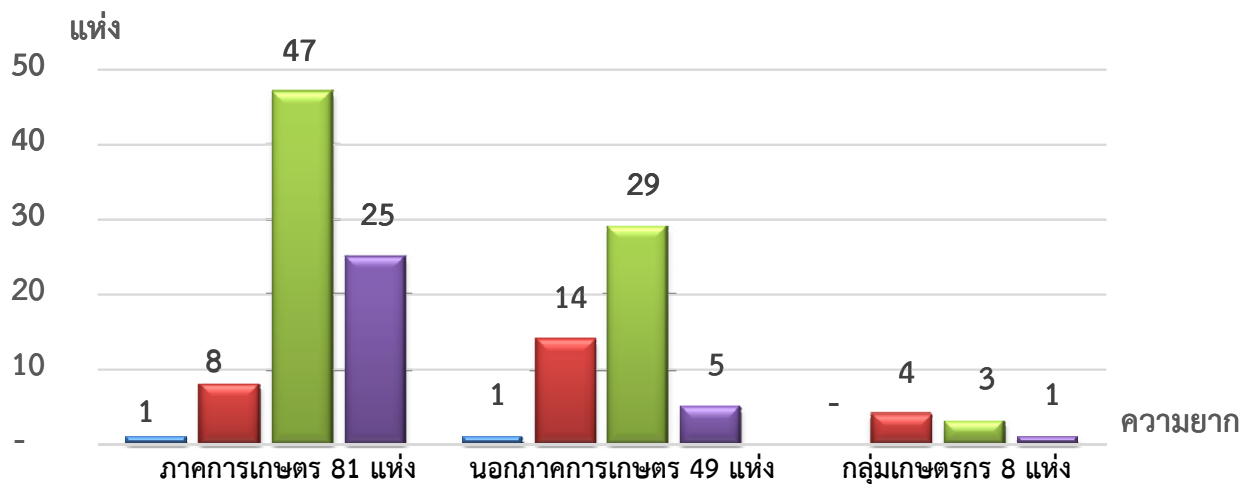
จังหวัด สงขลา ประจำปี 2562 จำนวน 138 แห่ง



หมายเหตุ : จัดไม่ได้ 0 แห่ง

แผนภูมิแสดงจำนวนและร้อยละของ ภาคการเกษตร นอกภาคการเกษตร และกลุ่มเกษตรกร จำแนกตามระดับความยาก

จังหวัด สงขลา ประจำปี 2562 จำนวน 138 แห่ง



น้อย	1.24%	2.04%	0.00%
ปานกลาง	9.88%	28.57%	50.00%
มาก	58.02%	59.18%	37.50%
มากที่สุด	30.86%	10.21%	12.50%

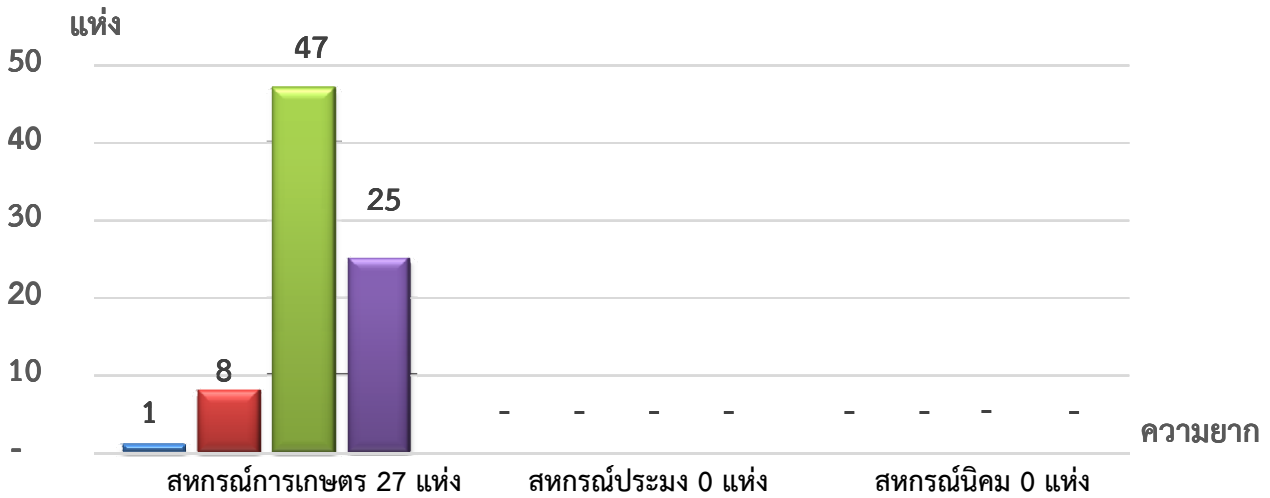
หมายเหตุ : จัดไม่ได้ ภาคเกษตร 0 แห่ง นอกภาคเกษตร 0 แห่ง กลุ่มเกษตรกร 0 แห่ง

ที่มา : กลุ่มพัฒนาระบบสารสนเทศและฐานข้อมูล

จัดทำโดย : กลุ่มวิเคราะห์ข้อมูลทางการเงิน

แผนภูมิแสดงจำนวนและร้อยละของ สหกรณ์ภาคการเกษตร จำแนกตามระดับความยาก

จังหวัด สงขลา ประจำปี 2562 จำนวน 81 แห่ง

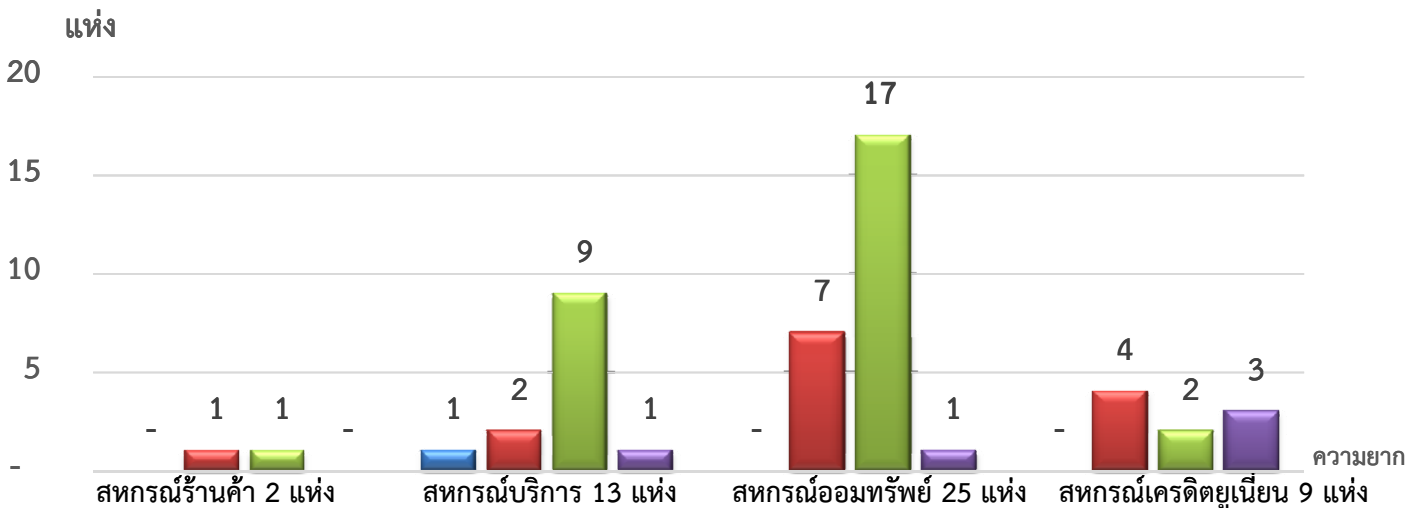


ระดับความยาก	สหกรณ์การเกษตร 27 แห่ง	สหกรณ์ประมง 0 แห่ง	สหกรณ์นิคม 0 แห่ง
น้อย	1.24%	0.00%	0.00%
ปานกลาง	9.88%	0.00%	0.00%
มาก	58.02%	0.00%	0.00%
มากที่สุด	30.86%	0.00%	0.00%

หมายเหตุ : จัดไม่ได้ สหกรณ์การเกษตร 0 แห่ง สหกรณ์ประมง 0 แห่ง สหกรณ์นิคม 0 แห่ง

แผนภูมิแสดงจำนวนและร้อยละของ สหกรณ์นอกภาคการเกษตร จำแนกตามระดับความยาก

จังหวัด สงขลา ประจำปี 2562 จำนวน 49 แห่ง



ระดับความยาก	สหกรณ์ร้านค้า 2 แห่ง	สหกรณ์บริการ 13 แห่ง	สหกรณ์ออมทรัพย์ 25 แห่ง	สหกรณ์เครดิตยูเนียน 9 แห่ง
น้อย	0.00%	7.69%	0.00%	0.00%
ปานกลาง	50.00%	15.39%	28.00%	44.45%
มาก	50.00%	69.23%	68.00%	22.22%
มากที่สุด	0.00%	7.69%	4.00%	33.33%

หมายเหตุ : จัดไม่ได้ สหกรณ์ร้านค้า 0 แห่ง สหกรณ์บริการ 0 แห่ง สหกรณ์ออมทรัพย์ 0 แห่ง สหกรณ์เครดิตยูเนียน 0 แห่ง

ที่มา : กลุ่มพัฒนาระบบสารสนเทศและฐานข้อมูล

จัดทำโดย : กลุ่มวิเคราะห์ข้อมูลทางการเงิน