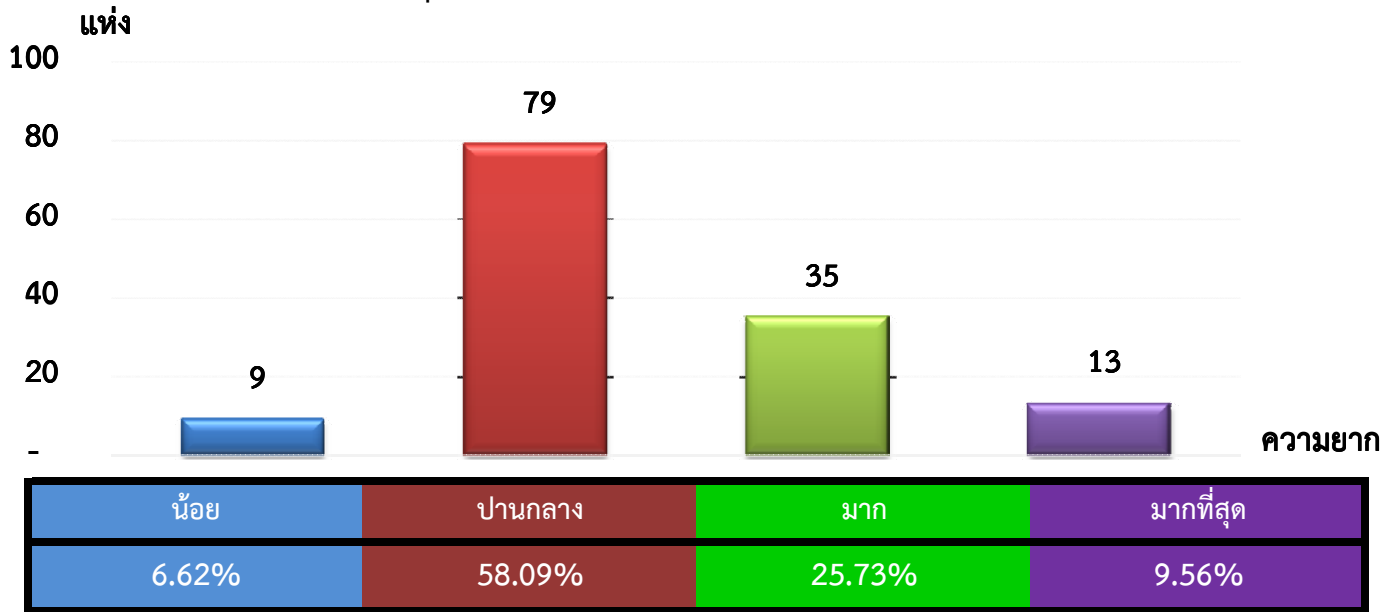


แผนภูมิแสดงจำนวนและร้อยละของ สหกรณ์และกลุ่มเกษตรกร จำแนกตามระดับความยาก

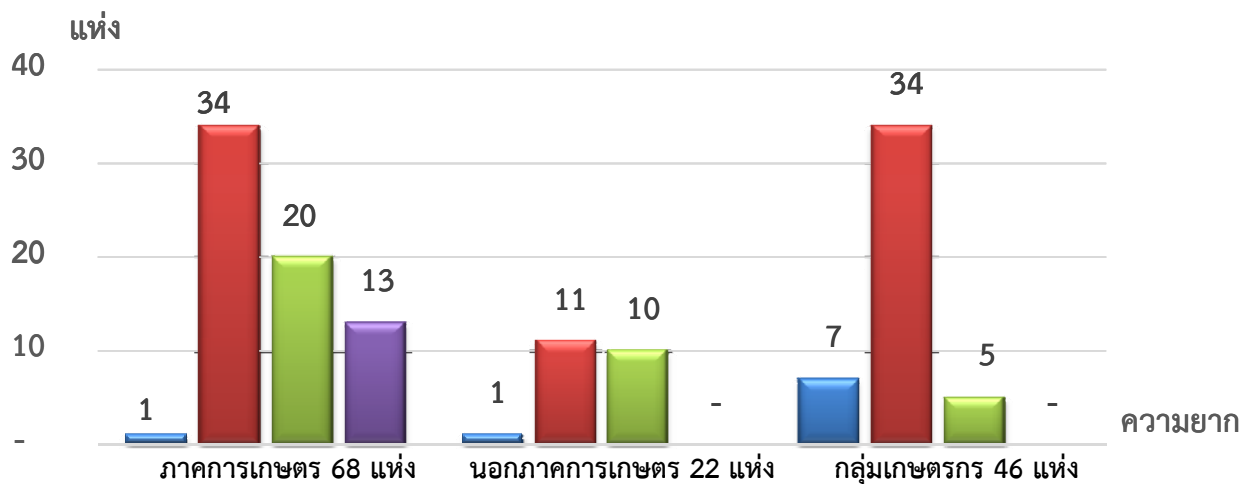
จังหวัด สุโขทัย ประจำปี 2562 จำนวน 136 แห่ง



หมายเหตุ : จัดไม่ได้ 0 แห่ง

แผนภูมิแสดงจำนวนและร้อยละของ ภาคการเกษตร นอกภาคการเกษตร และกลุ่มเกษตรกร จำแนกตามระดับความยาก

จังหวัด สุโขทัย ประจำปี 2562 จำนวน 136 แห่ง



| | | | |
|-----------|--------|--------|--------|
| น้อย | 1.47% | 4.55% | 15.22% |
| ปานกลาง | 50.00% | 50.00% | 73.91% |
| มาก | 29.41% | 45.45% | 10.87% |
| มากที่สุด | 19.12% | 0.00% | 0.00% |

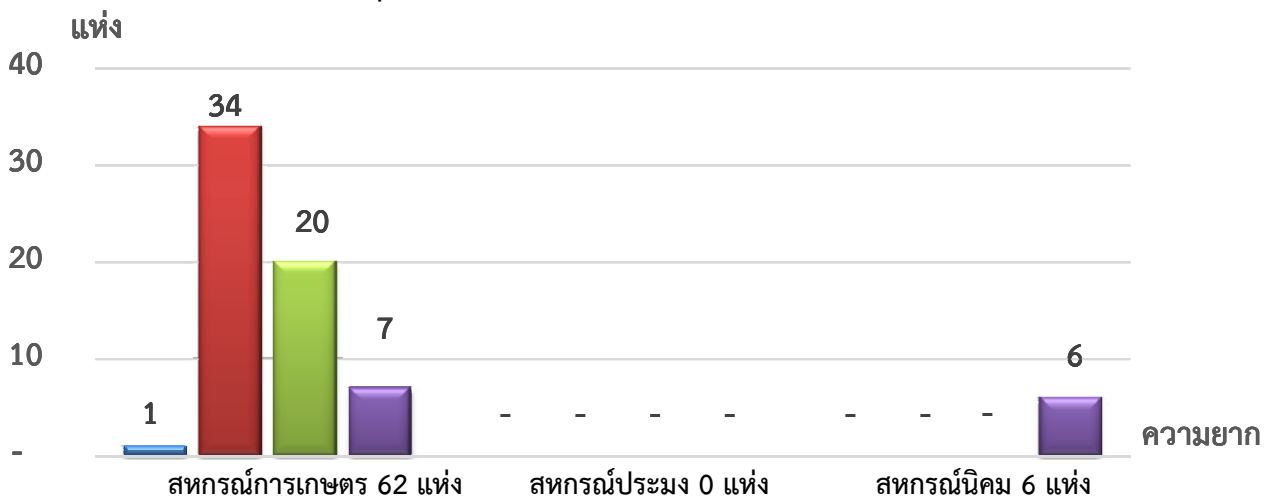
หมายเหตุ : จัดไม่ได้ ภาคเกษตร 0 แห่ง นอกภาคเกษตร 0 แห่ง กลุ่มเกษตรกร 0 แห่ง

ที่มา : กลุ่มพัฒนาระบบสารสนเทศและฐานข้อมูล

จัดทำโดย : กลุ่มวิเคราะห์ข้อมูลทางการเงิน

แผนภูมิแสดงจำนวนและร้อยละของ สหกรณ์ภาคการเกษตร จำแนกตามระดับความยาก

จังหวัด สุโขทัย ประจำปี 2562 จำนวน 68 แห่ง

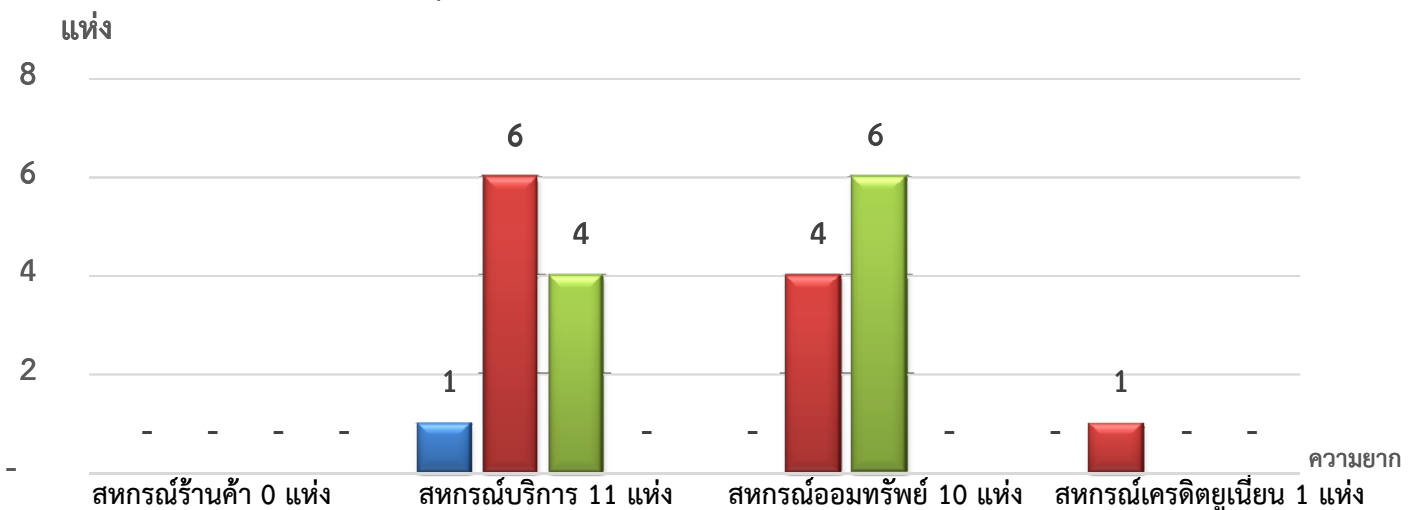


| ระดับความยาก | สหกรณ์การเกษตร 62 แห่ง | สหกรณ์ประมง 0 แห่ง | สหกรณ์นิคม 6 แห่ง |
|--------------|------------------------|--------------------|-------------------|
| น้อย | 1.61% | 0.00% | 0.00% |
| ปานกลาง | 54.84% | 0.00% | 0.00% |
| มาก | 32.26% | 0.00% | 0.00% |
| มากที่สุด | 11.29% | 0.00% | 100.00% |

หมายเหตุ : จัดไม่ได้ สหกรณ์การเกษตร 0 แห่ง สหกรณ์ประมง 0 แห่ง สหกรณ์นิคม 0 แห่ง

แผนภูมิแสดงจำนวนและร้อยละของ สหกรณ์นอกภาคการเกษตร จำแนกตามระดับความยาก

จังหวัด สุโขทัย ประจำปี 2562 จำนวน 22 แห่ง



| ระดับความยาก | สหกรณ์ร้านค้า 0 แห่ง | สหกรณ์บริการ 11 แห่ง | สหกรณ์ออมทรัพย์ 10 แห่ง | สหกรณ์เครดิตยูเนียน 1 แห่ง |
|--------------|----------------------|----------------------|-------------------------|----------------------------|
| น้อย | 0.00% | 9.09% | 0.00% | 0.00% |
| ปานกลาง | 0.00% | 54.55% | 40.00% | 100.00% |
| มาก | 0.00% | 36.36% | 60.00% | 0.00% |
| มากที่สุด | 0.00% | 0.00% | 0.00% | 0.00% |

หมายเหตุ : จัดไม่ได้ สหกรณ์ร้านค้า 0 แห่ง สหกรณ์บริการ 0 แห่ง สหกรณ์ออมทรัพย์ 0 แห่ง สหกรณ์เครดิตยูเนียน 0 แห่ง

ที่มา : กลุ่มพัฒนาระบบสารสนเทศและฐานข้อมูล

จัดทำโดย : กลุ่มวิเคราะห์ข้อมูลทางการเงิน