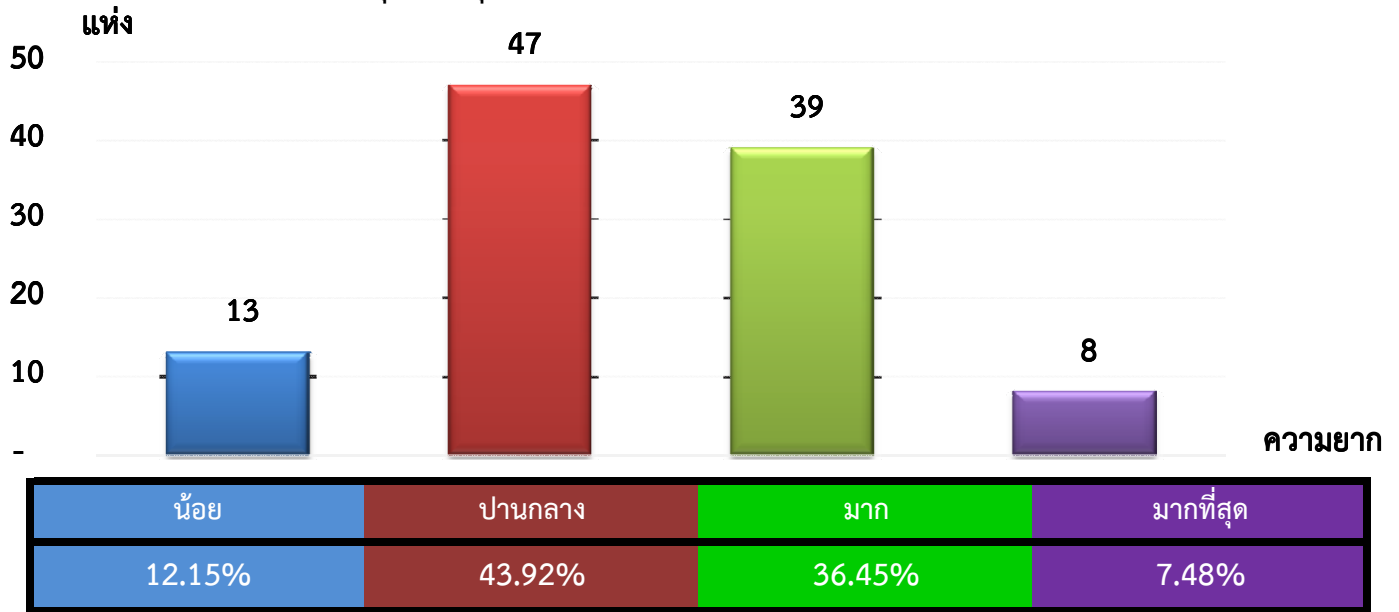


แผนภูมิแสดงจำนวนและร้อยละของ สหกรณ์และกลุ่มเกษตรกร จำแนกตามระดับความยาก

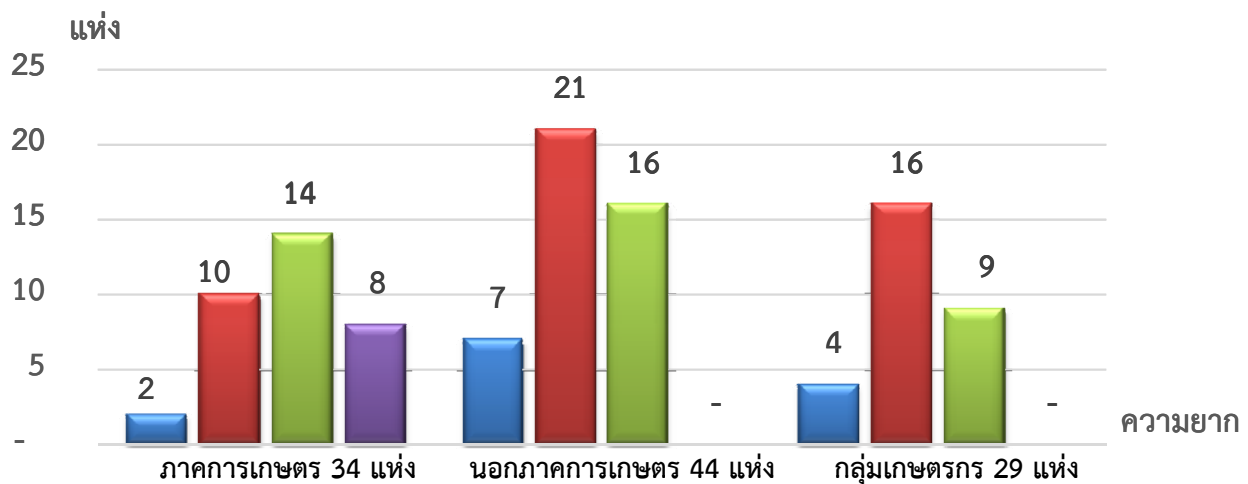
จังหวัด สุพรรณบุรี ประจำปี 2562 จำนวน 107 แห่ง



หมายเหตุ : จัดไม่ได้ 0 แห่ง

แผนภูมิแสดงจำนวนและร้อยละของ ภาคการเกษตร นอกภาคการเกษตร และกลุ่มเกษตรกร จำแนกตามระดับความยาก

จังหวัด สุพรรณบุรี ประจำปี 2562 จำนวน 107 แห่ง



น้อย	5.88%	15.91%	13.79%
ปานกลาง	29.41%	47.73%	55.17%
มาก	41.18%	36.36%	31.04%
มากที่สุด	23.53%	0.00%	0.00%

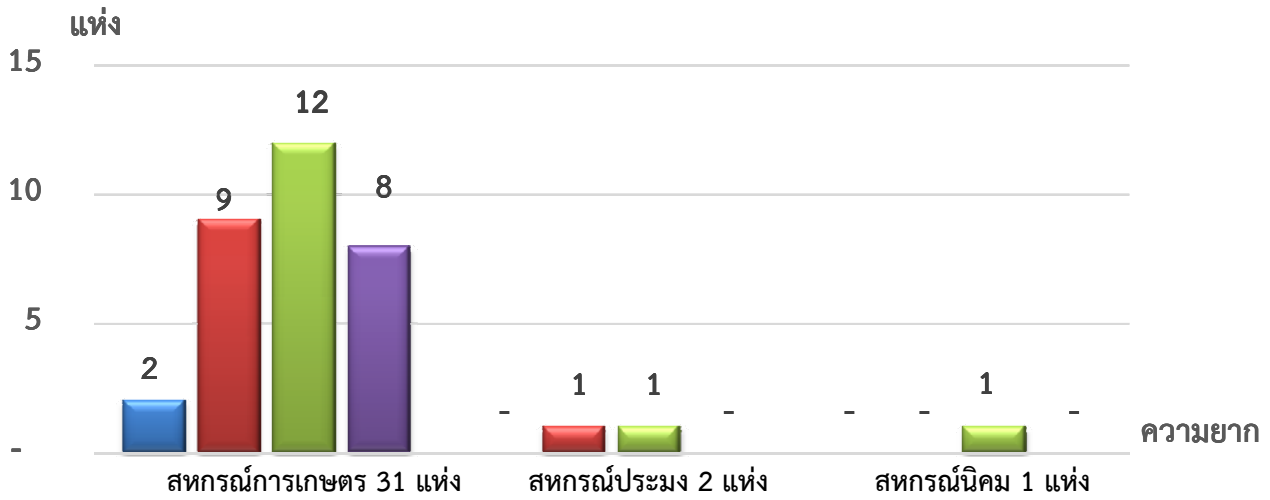
หมายเหตุ : จัดไม่ได้ ภาคเกษตร 0 แห่ง นอกภาคเกษตร 0 แห่ง กลุ่มเกษตรกร 0 แห่ง

ที่มา : กลุ่มพัฒนาระบบสารสนเทศและฐานข้อมูล

จัดทำโดย : กลุ่มวิเคราะห์ข้อมูลทางการเงิน

แผนภูมิแสดงจำนวนและร้อยละของ สหกรณ์ภาคการเกษตร จำแนกตามระดับความยาก

จังหวัด สุพรรณบุรี ประจำปี 2562 จำนวน 34 แห่ง

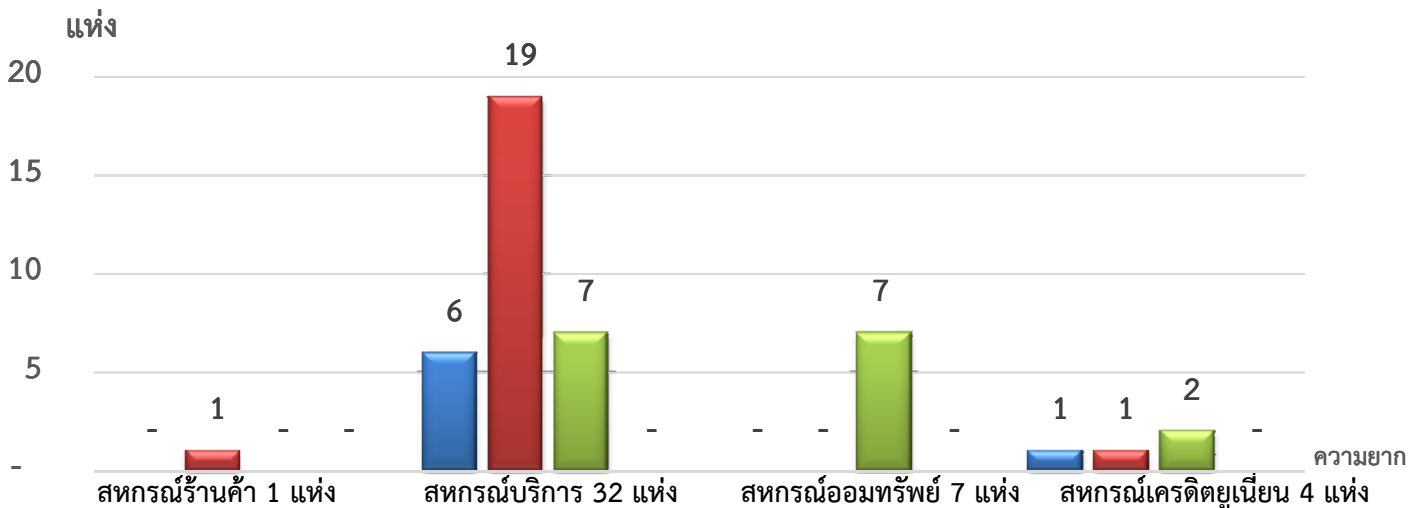


น้อย	6.45%	0.00%	0.00%
ปานกลาง	29.03%	50.00%	0.00%
มาก	38.71%	50.00%	100.00%
มากที่สุด	25.81%	0.00%	0.00%

หมายเหตุ : จัดไม่ได้ สหกรณ์การเกษตร 0 แห่ง สหกรณ์ประมง 0 แห่ง สหกรณ์นิคม 0 แห่ง

แผนภูมิแสดงจำนวนและร้อยละของ สหกรณ์นอกภาคการเกษตร จำแนกตามระดับความยาก

จังหวัด สุพรรณบุรี ประจำปี 2562 จำนวน 44 แห่ง



น้อย	0.00%	18.75%	0.00%	25.00%
ปานกลาง	100.00%	59.37%	0.00%	25.00%
มาก	0.00%	21.88%	100.00%	50.00%
มากที่สุด	0.00%	0.00%	0.00%	0.00%

หมายเหตุ : จัดไม่ได้ สหกรณ์ร้านค้า 0 แห่ง สหกรณ์บริการ 0 แห่ง สหกรณ์ออมทรัพย์ 0 แห่ง สหกรณ์เครดิตยูเนียน 0 แห่ง

ที่มา : กลุ่มพัฒนาระบบสารสนเทศและฐานข้อมูล

จัดทำโดย : กลุ่มวิเคราะห์ข้อมูลทางการเงิน