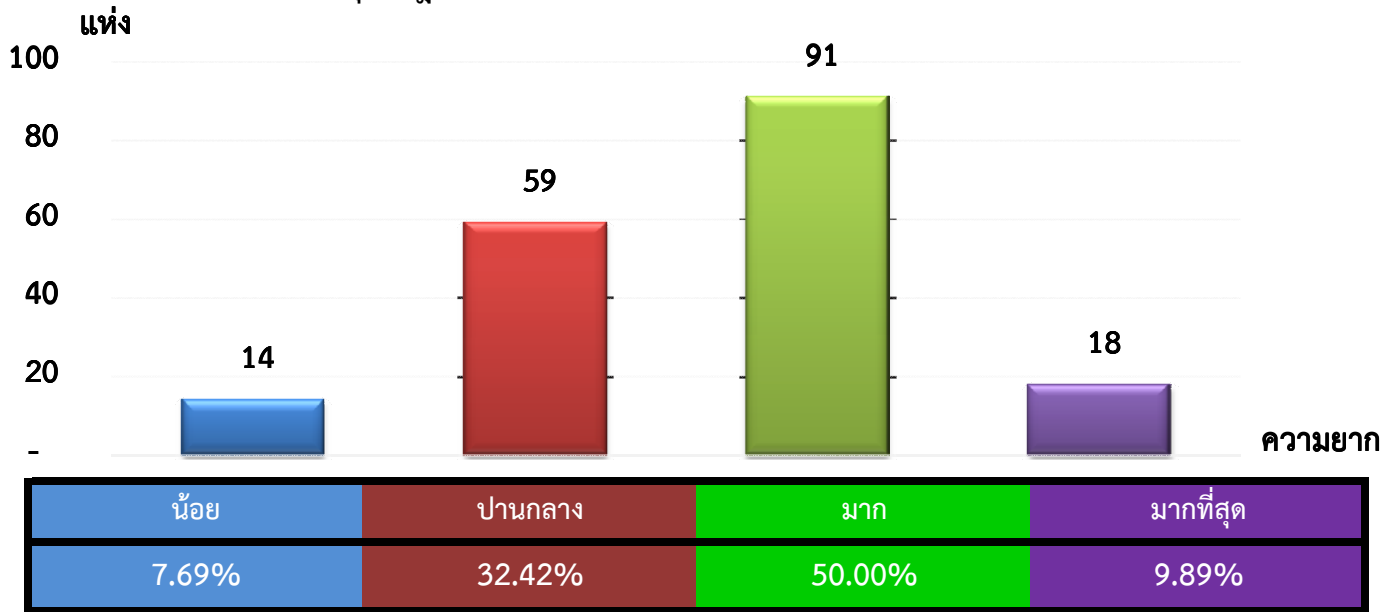


แผนภูมิแสดงจำนวนและร้อยละของ สหกรณ์และกลุ่มเกษตรกร จำแนกตามระดับความยาก

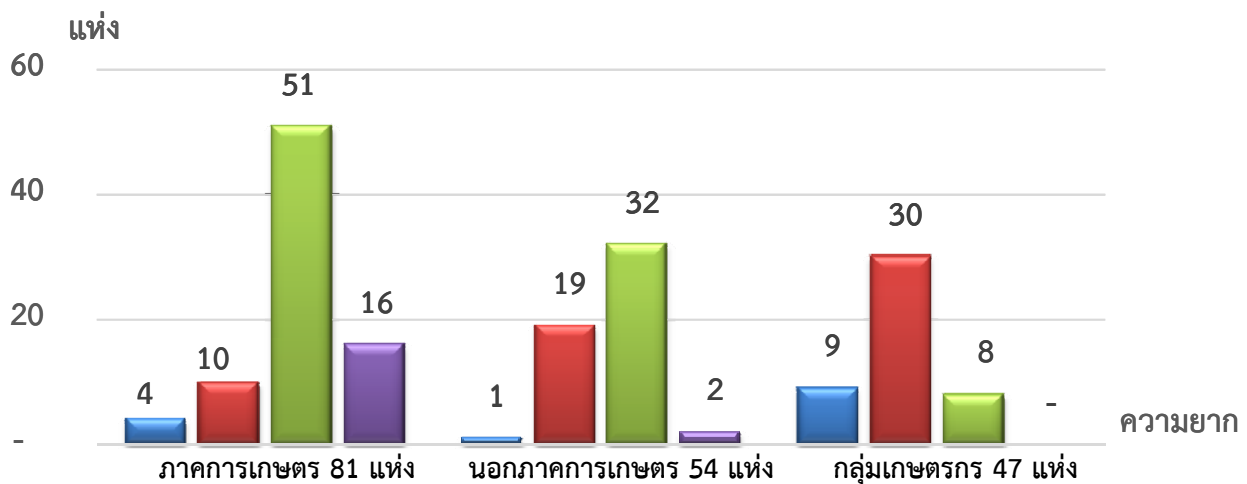
จังหวัด สุราษฎร์ธานี ประจำปี 2562 จำนวน 182 แห่ง



หมายเหตุ : จัดไม่ได้ 0 แห่ง

แผนภูมิแสดงจำนวนและร้อยละของ ภาคการเกษตร นอกภาคการเกษตร และกลุ่มเกษตรกร จำแนกตามระดับความยาก

จังหวัด สุราษฎร์ธานี ประจำปี 2562 จำนวน 182 แห่ง



น้อย	4.94%	1.85%	19.15%
ปานกลาง	12.35%	35.19%	63.83%
มาก	62.96%	59.26%	17.02%
มากที่สุด	19.75%	3.70%	0.00%

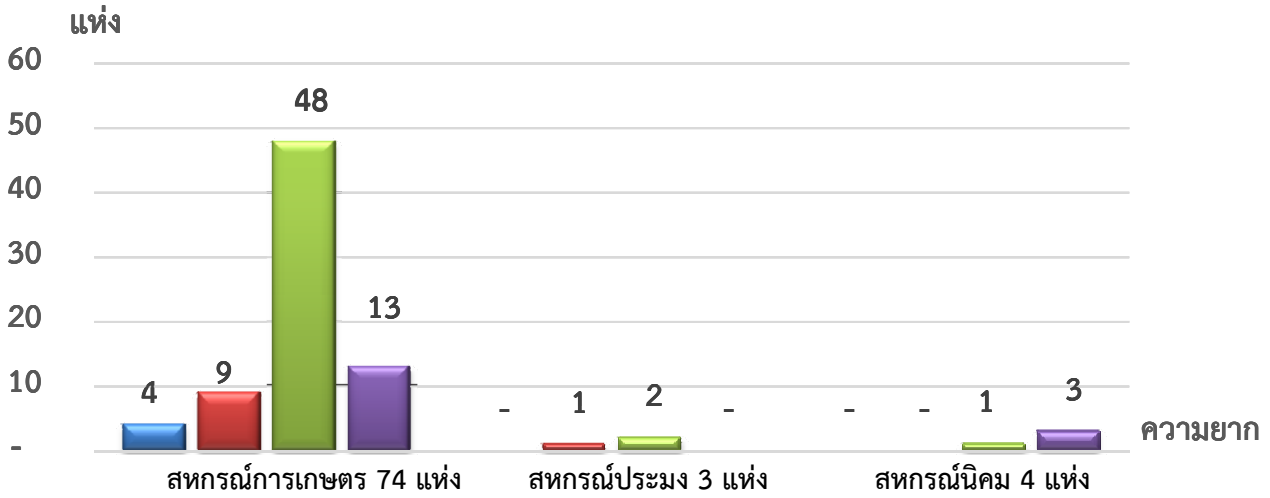
หมายเหตุ : จัดไม่ได้ ภาคเกษตร 0 แห่ง นอกภาคเกษตร 0 แห่ง กลุ่มเกษตรกร 0 แห่ง

ที่มา : กลุ่มพัฒนาระบบสารสนเทศและฐานข้อมูล

จัดทำโดย : กลุ่มวิเคราะห์ข้อมูลทางการเงิน

แผนภูมิแสดงจำนวนและร้อยละของ สหกรณ์ภาคการเกษตร จำแนกตามระดับความยาก

จังหวัด สุราษฎร์ธานี ประจำปี 2562 จำนวน 81 แห่ง

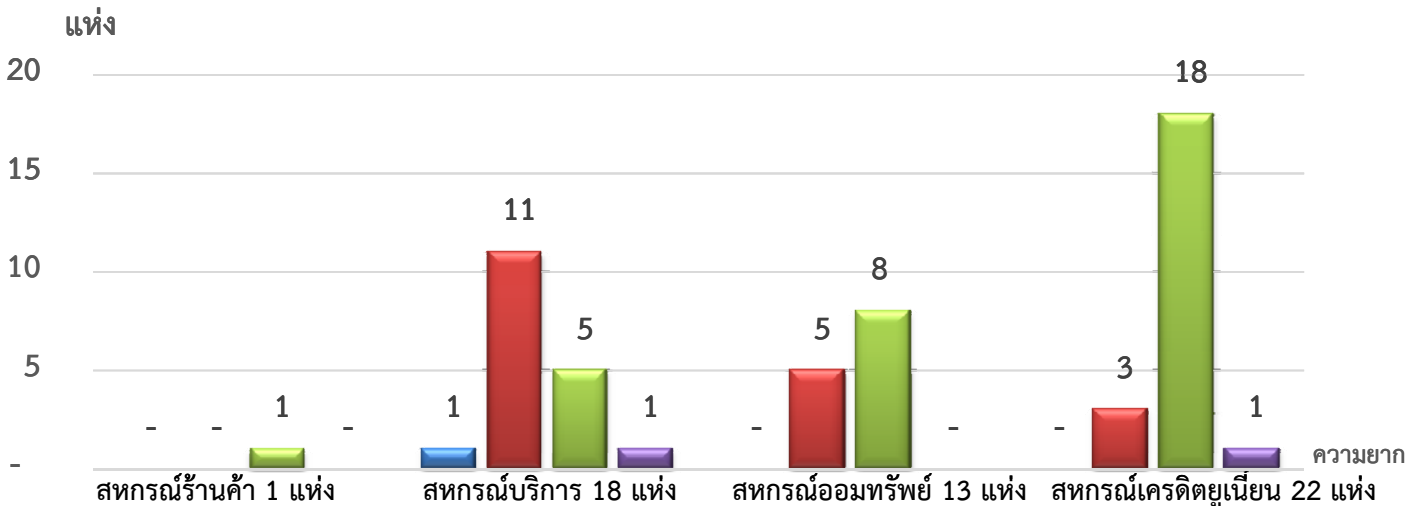


น้อย	5.40%	0.00%	0.00%
ปานกลาง	12.16%	33.33%	0.00%
มาก	64.87%	66.67%	25.00%
มากที่สุด	17.57%	0.00%	75.00%

หมายเหตุ : จัดไม่ได้ สหกรณ์การเกษตร 0 แห่ง สหกรณ์ประมง 0 แห่ง สหกรณ์นิคม 0 แห่ง

แผนภูมิแสดงจำนวนและร้อยละของ สหกรณ์นอกภาคการเกษตร จำแนกตามระดับความยาก

จังหวัด สุราษฎร์ธานี ประจำปี 2562 จำนวน 54 แห่ง



น้อย	0.00%	5.56%	0.00%	0.00%
ปานกลาง	0.00%	61.11%	38.46%	13.64%
มาก	100.00%	27.77%	61.54%	81.82%
มากที่สุด	0.00%	5.56%	0.00%	4.54%

หมายเหตุ : จัดไม่ได้ สหกรณ์ร้านค้า 0 แห่ง สหกรณ์บริการ 0 แห่ง สหกรณ์ออมทรัพย์ 0 แห่ง สหกรณ์เครดิตยูเนียน 0 แห่ง

ที่มา : กลุ่มพัฒนาระบบสารสนเทศและฐานข้อมูล

จัดทำโดย : กลุ่มวิเคราะห์ข้อมูลทางการเงิน