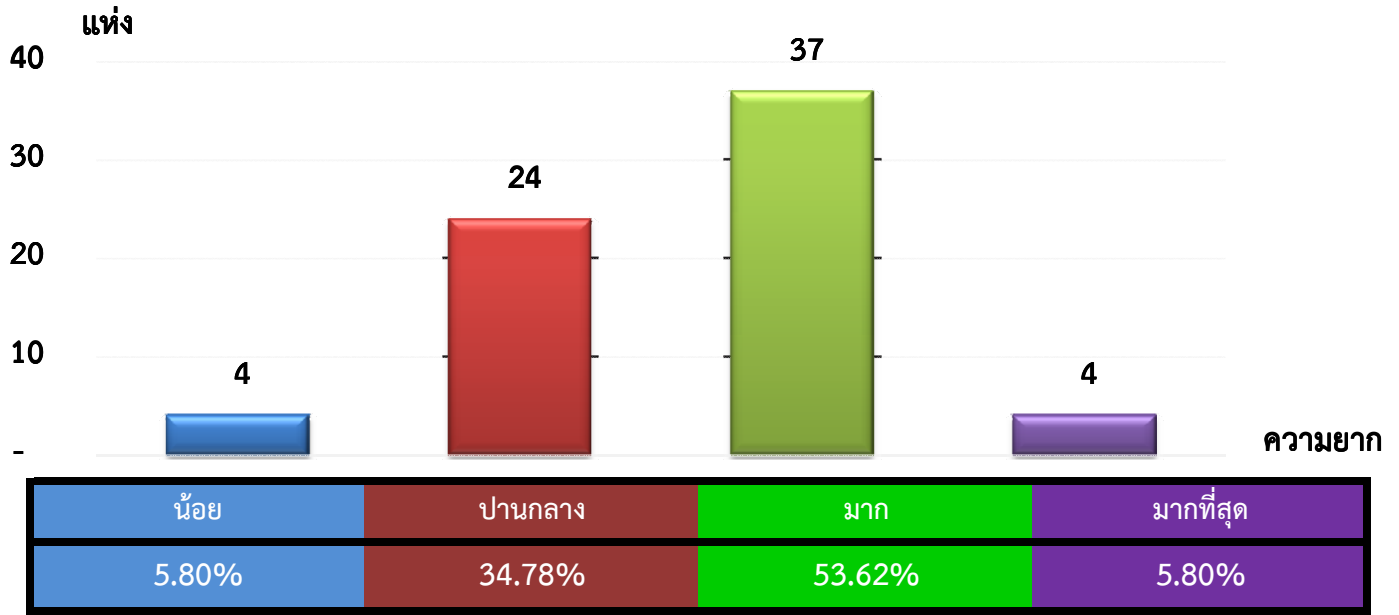


แผนภูมิแสดงจำนวนและร้อยละของ สหกรณ์และกลุ่มเกษตรกร จำแนกตามระดับความยาก

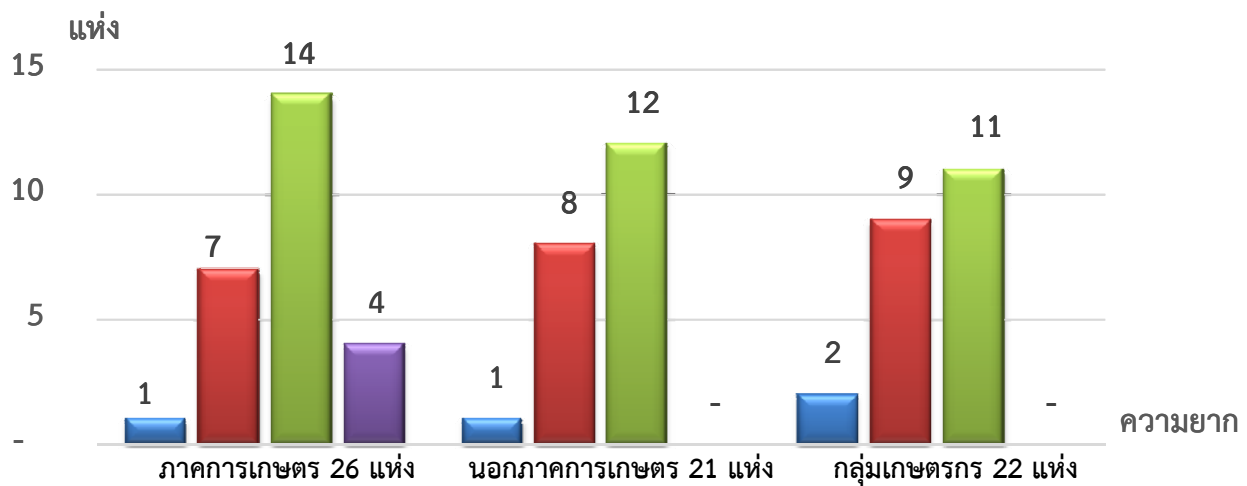
จังหวัด ตาก ประจำปี 2562 จำนวน 69 แห่ง



หมายเหตุ : จัดไม่ได้ 0 แห่ง

แผนภูมิแสดงจำนวนและร้อยละของ ภาคการเกษตร นอกภาคการเกษตร และกลุ่มเกษตรกร จำแนกตามระดับความยาก

จังหวัด ตาก ประจำปี 2562 จำนวน 69 แห่ง



น้อย	3.85%	4.76%	9.09%
ปานกลาง	26.92%	38.10%	40.91%
มาก	53.85%	57.14%	50.00%
มากที่สุด	15.38%	0.00%	0.00%

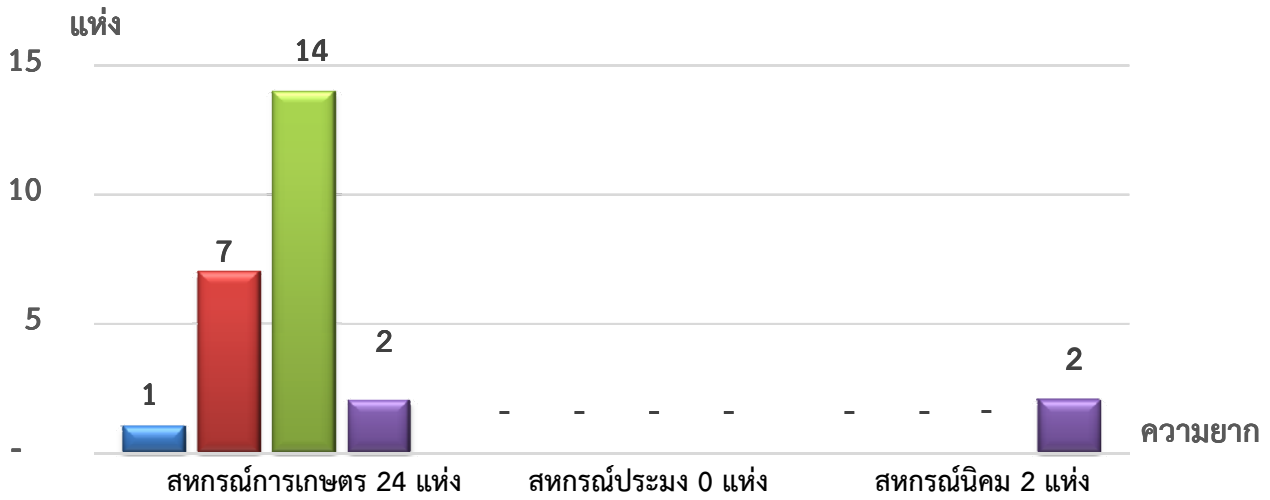
หมายเหตุ : จัดไม่ได้ ภาคเกษตร 0 แห่ง นอกภาคเกษตร 0 แห่ง กลุ่มเกษตรกร 0 แห่ง

ที่มา : กลุ่มพัฒนาระบบสารสนเทศและฐานข้อมูล

จัดทำโดย : กลุ่มวิเคราะห์ข้อมูลทางการเงิน

แผนภูมิแสดงจำนวนและร้อยละของ สหกรณ์ภาคการเกษตร จำแนกตามระดับความยาก

จังหวัด ตาก ประจำปี 2562 จำนวน 26 แห่ง

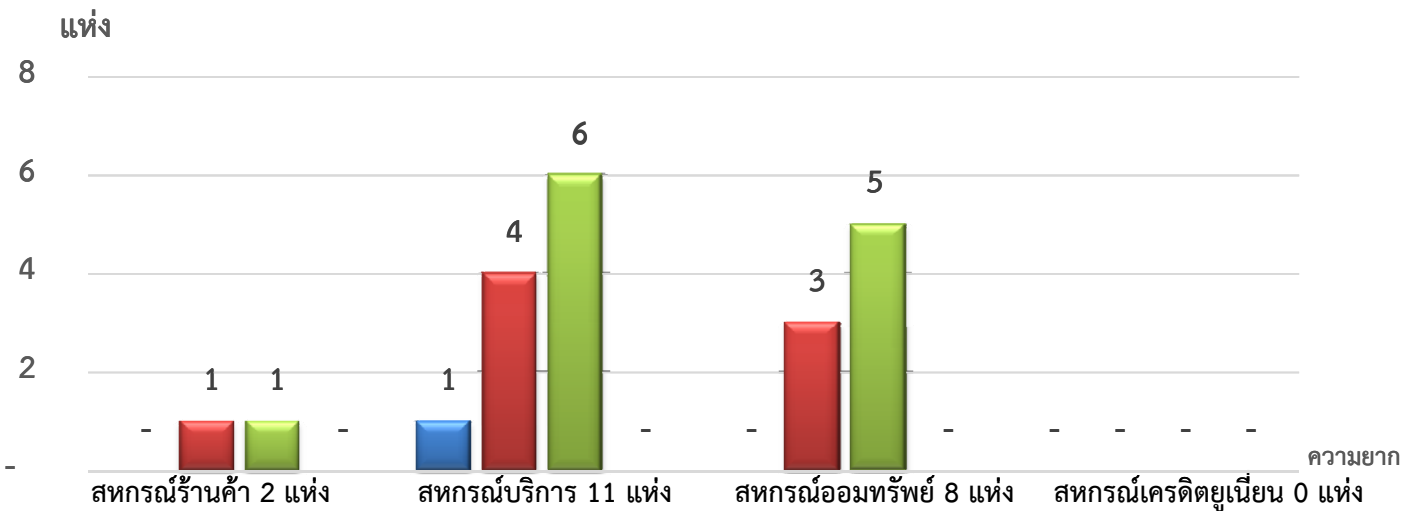


ระดับความยาก	สหกรณ์การเกษตร 24 แห่ง	สหกรณ์ประมง 0 แห่ง	สหกรณ์นิคม 2 แห่ง
น้อย	4.17%	0.00%	0.00%
ปานกลาง	29.17%	0.00%	0.00%
มาก	58.33%	0.00%	0.00%
มากที่สุด	8.33%	0.00%	100.00%

หมายเหตุ : จัดไม่ได้ สหกรณ์การเกษตร 0 แห่ง สหกรณ์ประมง 0 แห่ง สหกรณ์นิคม 0 แห่ง

แผนภูมิแสดงจำนวนและร้อยละของ สหกรณ์นอกภาคการเกษตร จำแนกตามระดับความยาก

จังหวัด ตาก ประจำปี 2562 จำนวน 21 แห่ง



ระดับความยาก	สหกรณ์ร้านค้า 2 แห่ง	สหกรณ์บริการ 11 แห่ง	สหกรณ์ออมทรัพย์ 8 แห่ง	สหกรณ์เครดิตยูเนียน 0 แห่ง
น้อย	0.00%	9.09%	0.00%	0.00%
ปานกลาง	50.00%	36.36%	37.50%	0.00%
มาก	50.00%	54.55%	62.50%	0.00%
มากที่สุด	0.00%	0.00%	0.00%	0.00%

หมายเหตุ : จัดไม่ได้ สหกรณ์ร้านค้า 0 แห่ง สหกรณ์บริการ 0 แห่ง สหกรณ์ออมทรัพย์ 0 แห่ง สหกรณ์เครดิตยูเนียน 0 แห่ง

ที่มา : กลุ่มพัฒนาระบบสารสนเทศและฐานข้อมูล

จัดทำโดย : กลุ่มวิเคราะห์ข้อมูลทางการเงิน