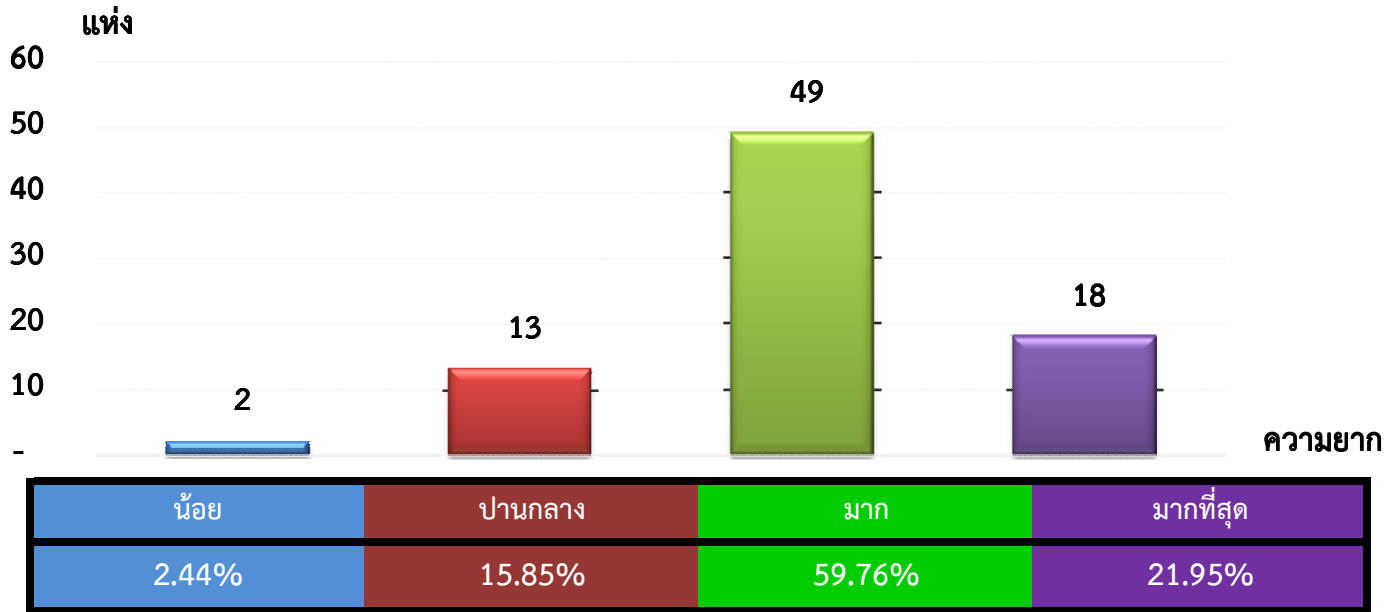


แผนภูมิแสดงจำนวนและร้อยละของ สหกรณ์และกลุ่มเกษตรกร จำแนกตามระดับความยาก

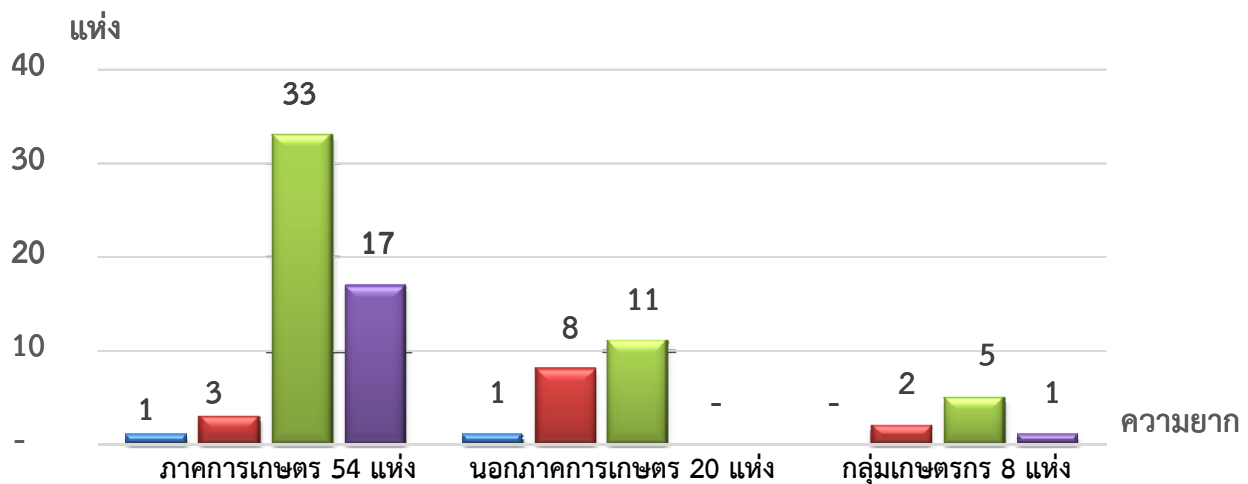
จังหวัด ตรัง ประจำปี 2562 จำนวน 82 แห่ง



หมายเหตุ : จัดไม่ได้ 0 แห่ง

แผนภูมิแสดงจำนวนและร้อยละของ ภาคการเกษตร นอกภาคการเกษตร และกลุ่มเกษตรกร จำแนกตามระดับความยาก

จังหวัด ตรัง ประจำปี 2562 จำนวน 82 แห่ง



น้อย	1.85%	5.00%	0.00%
ปานกลาง	5.56%	40.00%	25.00%
มาก	61.11%	55.00%	62.50%
มากที่สุด	31.48%	0.00%	12.50%

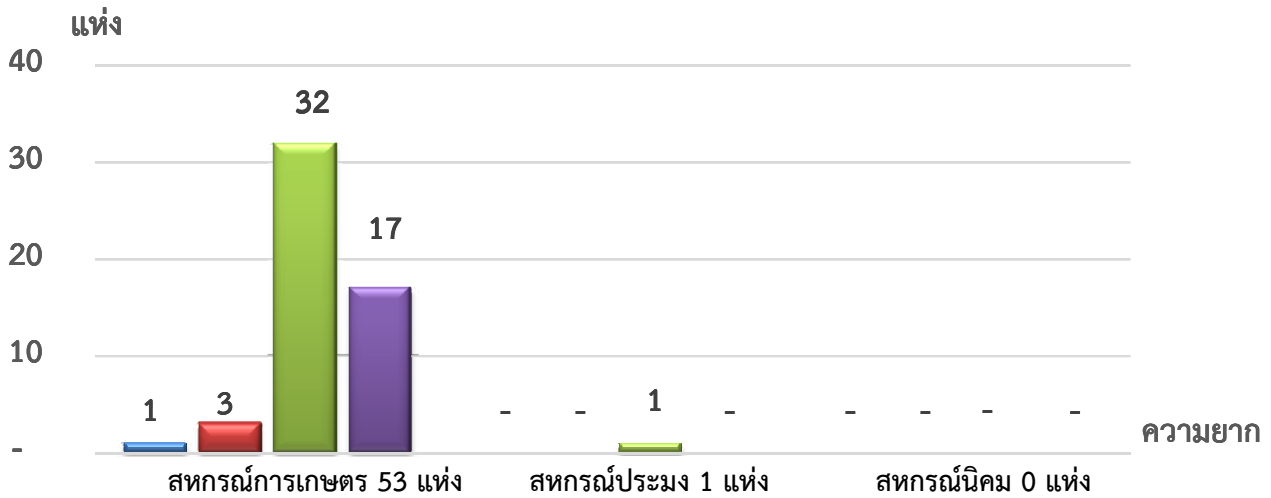
หมายเหตุ : จัดไม่ได้ ภาคเกษตร 0 แห่ง นอกภาคเกษตร 0 แห่ง กลุ่มเกษตรกร 0 แห่ง

ที่มา : กลุ่มพัฒนาระบบสารสนเทศและฐานข้อมูล

จัดทำโดย : กลุ่มวิเคราะห์ข้อมูลทางการเงิน

แผนภูมิแสดงจำนวนและร้อยละของ สหกรณ์ภาคการเกษตร จำแนกตามระดับความยาก

จังหวัด ตรัง ประจำปี 2562 จำนวน 54 แห่ง

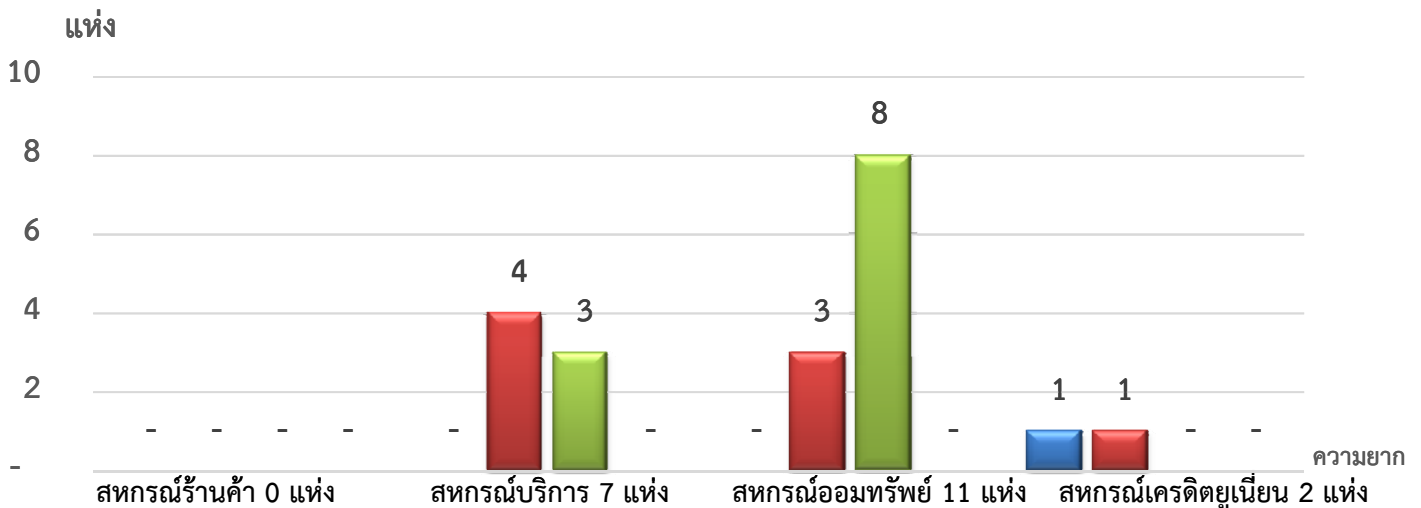


ระดับความยาก	จำนวน	ร้อยละ
น้อย	1	1.89%
ปานกลาง	3	5.66%
มาก	32	60.38%
มากที่สุด	17	32.07%

หมายเหตุ : จัดไม่ได้ สหกรณ์การเกษตร 0 แห่ง สหกรณ์ประมง 0 แห่ง สหกรณ์นิคม 0 แห่ง

แผนภูมิแสดงจำนวนและร้อยละของ สหกรณ์นอกภาคการเกษตร จำแนกตามระดับความยาก

จังหวัด ตรัง ประจำปี 2562 จำนวน 20 แห่ง



ระดับความยาก	จำนวน	ร้อยละ
น้อย	1	0.00%
ปานกลาง	4	0.00%
มาก	8	0.00%
มากที่สุด	3	0.00%

หมายเหตุ : จัดไม่ได้ สหกรณ์ร้านค้า 0 แห่ง สหกรณ์บริการ 0 แห่ง สหกรณ์ออมทรัพย์ 0 แห่ง สหกรณ์เครดิตยูเนียน 0 แห่ง

ที่มา : กลุ่มพัฒนาระบบสารสนเทศและฐานข้อมูล

จัดทำโดย : กลุ่มวิเคราะห์ข้อมูลทางการเงิน