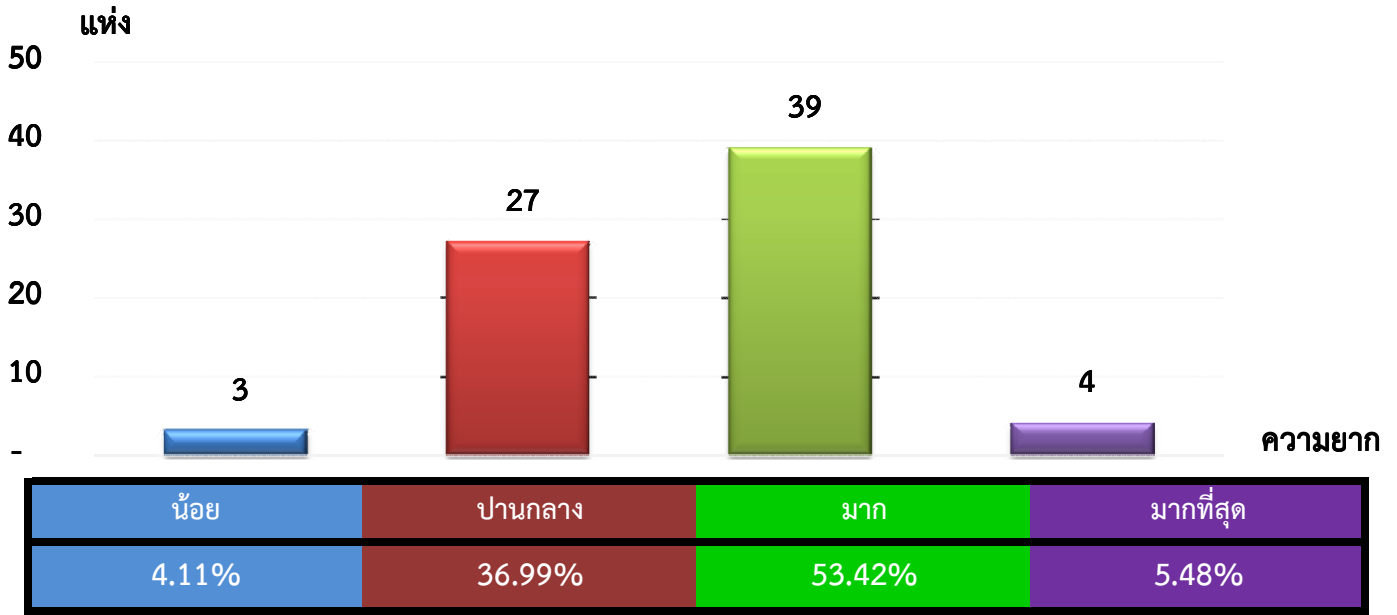


แผนภูมิแสดงจำนวนและร้อยละของ สหกรณ์และกลุ่มเกษตรกร จำแนกตามระดับความยาก

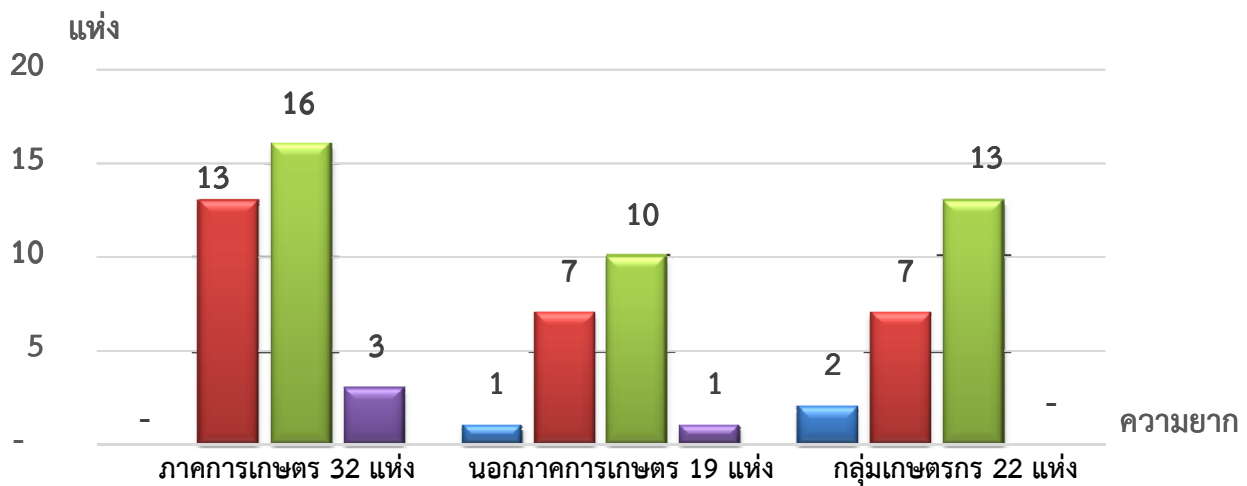
จังหวัด ตราด ประจำปี 2562 จำนวน 73 แห่ง



หมายเหตุ : จัดไม่ได้ 0 แห่ง

แผนภูมิแสดงจำนวนและร้อยละของ ภาคการเกษตร นอกภาคการเกษตร และกลุ่มเกษตรกร จำแนกตามระดับความยาก

จังหวัด ตราด ประจำปี 2562 จำนวน 73 แห่ง



น้อย	0.00%	5.26%	9.09%
ปานกลาง	40.63%	36.84%	31.82%
มาก	50.00%	52.64%	59.09%
มากที่สุด	9.37%	5.26%	0.00%

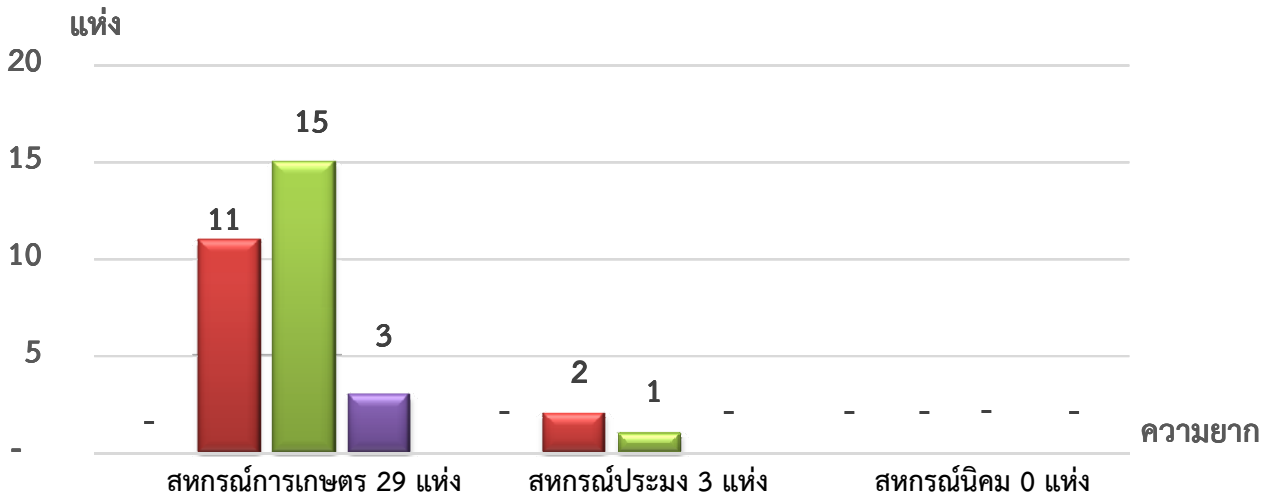
หมายเหตุ : จัดไม่ได้ ภาคการเกษตร 0 แห่ง นอกภาคการเกษตร 0 แห่ง กลุ่มเกษตรกร 0 แห่ง

ที่มา : กลุ่มพัฒนาระบบสารสนเทศและฐานข้อมูล

จัดทำโดย : กลุ่มวิเคราะห์ข้อมูลทางการเงิน

แผนภูมิแสดงจำนวนและร้อยละของ สหกรณ์ภาคการเกษตร จำแนกตามระดับความยาก

จังหวัด ตราด ประจำปี 2562 จำนวน 32 แห่ง

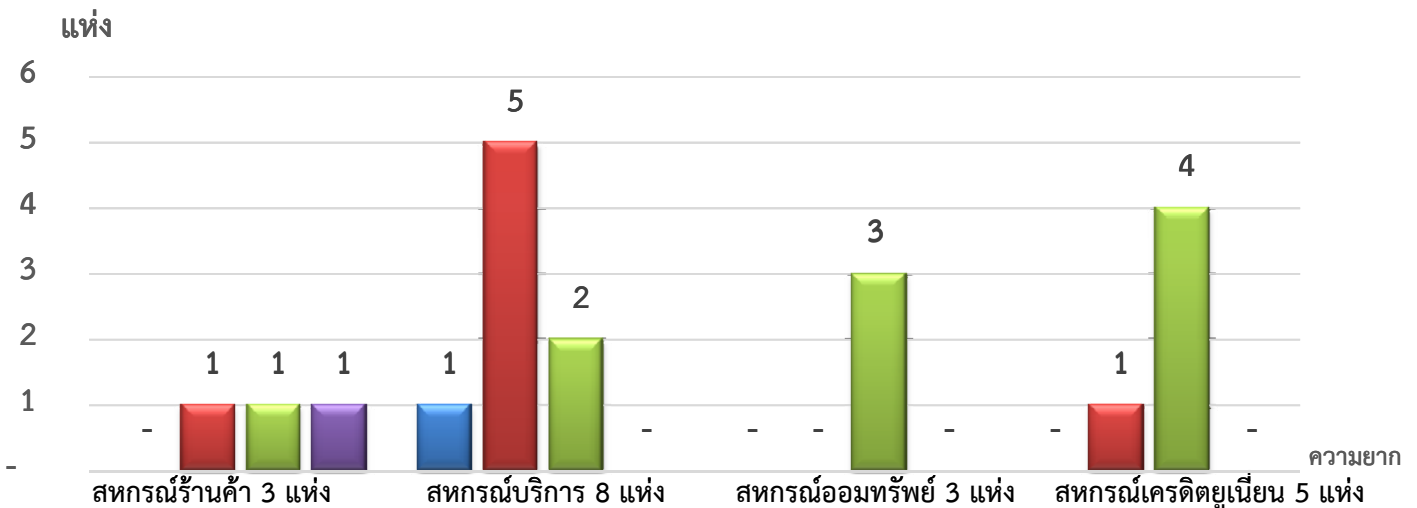


น้อย	0.00%	0.00%	0.00%
ปานกลาง	37.93%	66.67%	0.00%
มาก	51.72%	33.33%	0.00%
มากที่สุด	10.35%	0.00%	0.00%

หมายเหตุ : จัดไม่ได้ สหกรณ์การเกษตร 0 แห่ง สหกรณ์ประมง 0 แห่ง สหกรณ์นิคม 0 แห่ง

แผนภูมิแสดงจำนวนและร้อยละของ สหกรณ์นอกภาคการเกษตร จำแนกตามระดับความยาก

จังหวัด ตราด ประจำปี 2562 จำนวน 19 แห่ง



น้อย	0.00%	12.50%	0.00%	0.00%
ปานกลาง	33.33%	62.50%	0.00%	20.00%
มาก	33.33%	25.00%	100.00%	80.00%
มากที่สุด	33.33%	0.00%	0.00%	0.00%

หมายเหตุ : จัดไม่ได้ สหกรณ์ร้านค้า 0 แห่ง สหกรณ์บริการ 0 แห่ง สหกรณ์ออมทรัพย์ 0 แห่ง สหกรณ์เครดิตยูเนียน 0 แห่ง

ที่มา : กลุ่มพัฒนาระบบสารสนเทศและฐานข้อมูล

จัดทำโดย : กลุ่มวิเคราะห์ข้อมูลทางการเงิน