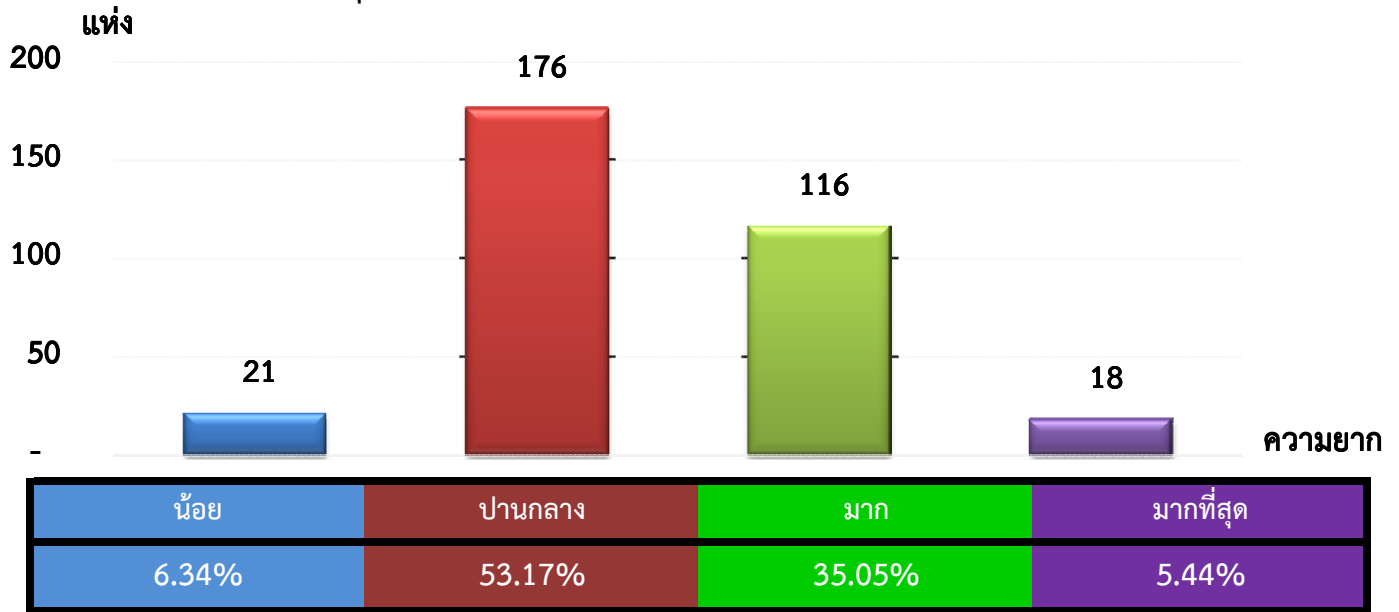


แผนภูมิแสดงจำนวนและร้อยละของ สหกรณ์และกลุ่มเกษตรกร จำแนกตามระดับความยาก

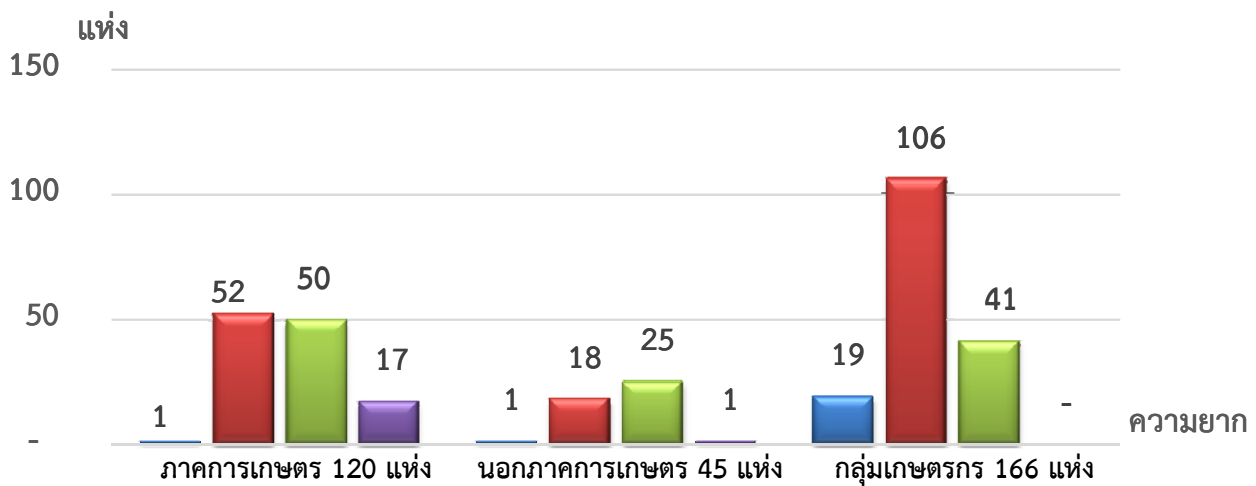
จังหวัด อุบลราชธานี ประจำปี 2562 จำนวน 331 แห่ง



หมายเหตุ : จัดไม่ได้ 0 แห่ง

แผนภูมิแสดงจำนวนและร้อยละของ ภาคการเกษตร นอกภาคการเกษตร และกลุ่มเกษตรกร จำแนกตามระดับความยาก

จังหวัด อุบลราชธานี ประจำปี 2562 จำนวน 331 แห่ง



น้อย	0.83%	2.22%	11.45%
ปานกลาง	43.33%	40.00%	63.85%
มาก	41.67%	55.56%	24.70%
มากที่สุด	14.17%	2.22%	0.00%

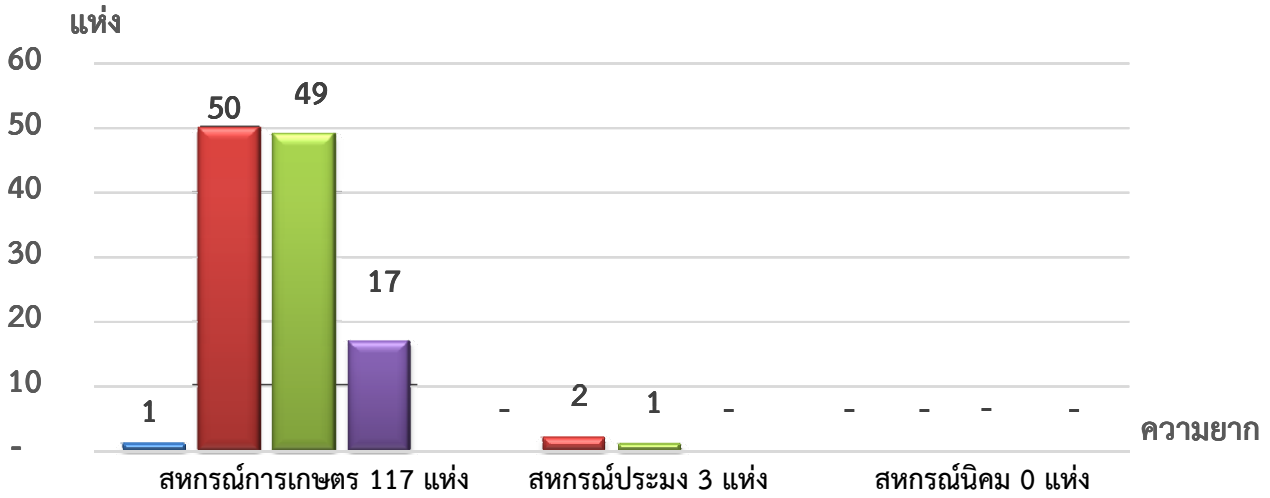
หมายเหตุ : จัดไม่ได้ ภาคการเกษตร 0 แห่ง นอกภาคการเกษตร 0 แห่ง กลุ่มเกษตรกร 0 แห่ง

ที่มา : กลุ่มพัฒนาระบบสารสนเทศและฐานข้อมูล

จัดทำโดย : กลุ่มวิเคราะห์ข้อมูลทางการเงิน

แผนภูมิแสดงจำนวนและร้อยละของ สหกรณ์ภาคการเกษตร จำแนกตามระดับความยาก

จังหวัด อุบลราชธานี ประจำปี 2562 จำนวน 120 แห่ง

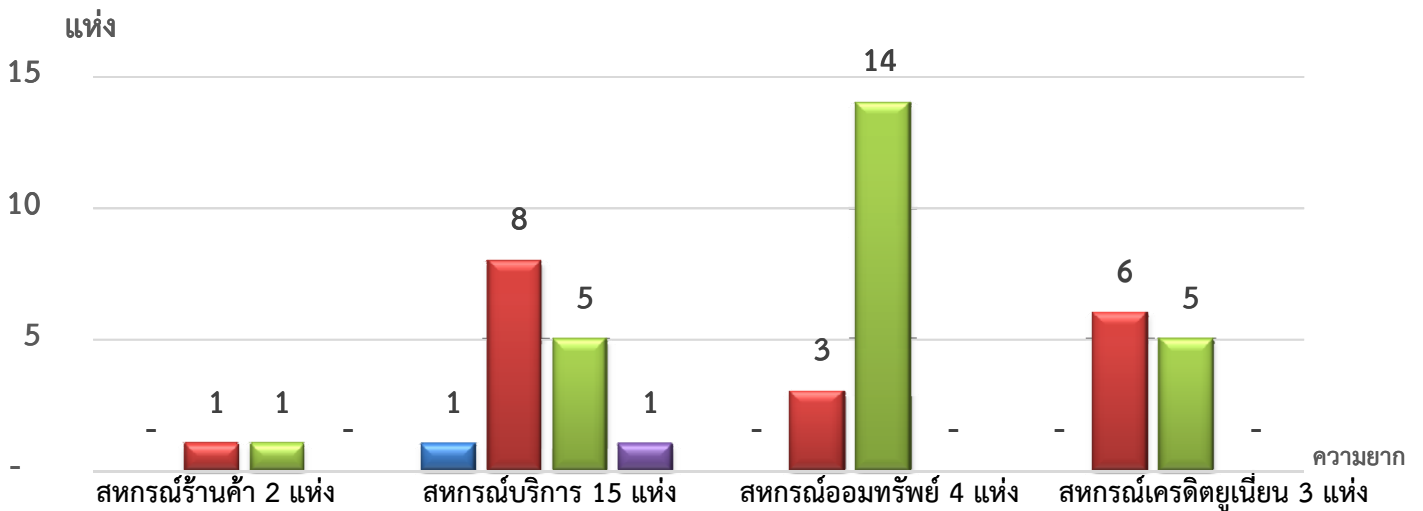


ระดับความยาก	สหกรณ์การเกษตร 117 แห่ง	สหกรณ์ประมง 3 แห่ง	สหกรณ์นิคม 0 แห่ง
น้อย	0.86%	0.00%	0.00%
ปานกลาง	42.73%	66.67%	0.00%
มาก	41.88%	33.33%	0.00%
มากที่สุด	14.53%	0.00%	0.00%

หมายเหตุ : จัดไม่ได้ สหกรณ์การเกษตร 0 แห่ง สหกรณ์ประมง 0 แห่ง สหกรณ์นิคม 0 แห่ง

แผนภูมิแสดงจำนวนและร้อยละของ สหกรณ์นอกภาคการเกษตร จำแนกตามระดับความยาก

จังหวัด อุบลราชธานี ประจำปี 2562 จำนวน 45 แห่ง



ระดับความยาก	สหกรณ์ร้านค้า 2 แห่ง	สหกรณ์บริการ 15 แห่ง	สหกรณ์ออมทรัพย์ 4 แห่ง	สหกรณ์เครดิตยูเนียน 3 แห่ง
น้อย	0.00%	6.67%	0.00%	0.00%
ปานกลาง	50.00%	53.33%	17.65%	54.55%
มาก	50.00%	33.33%	82.35%	45.45%
มากที่สุด	0.00%	6.67%	0.00%	0.00%

หมายเหตุ : จัดไม่ได้ สหกรณ์ร้านค้า 0 แห่ง สหกรณ์บริการ 0 แห่ง สหกรณ์ออมทรัพย์ 0 แห่ง สหกรณ์เครดิตยูเนียน 0 แห่ง

ที่มา : กลุ่มพัฒนาระบบสารสนเทศและฐานข้อมูล

จัดทำโดย : กลุ่มวิเคราะห์ข้อมูลทางการเงิน