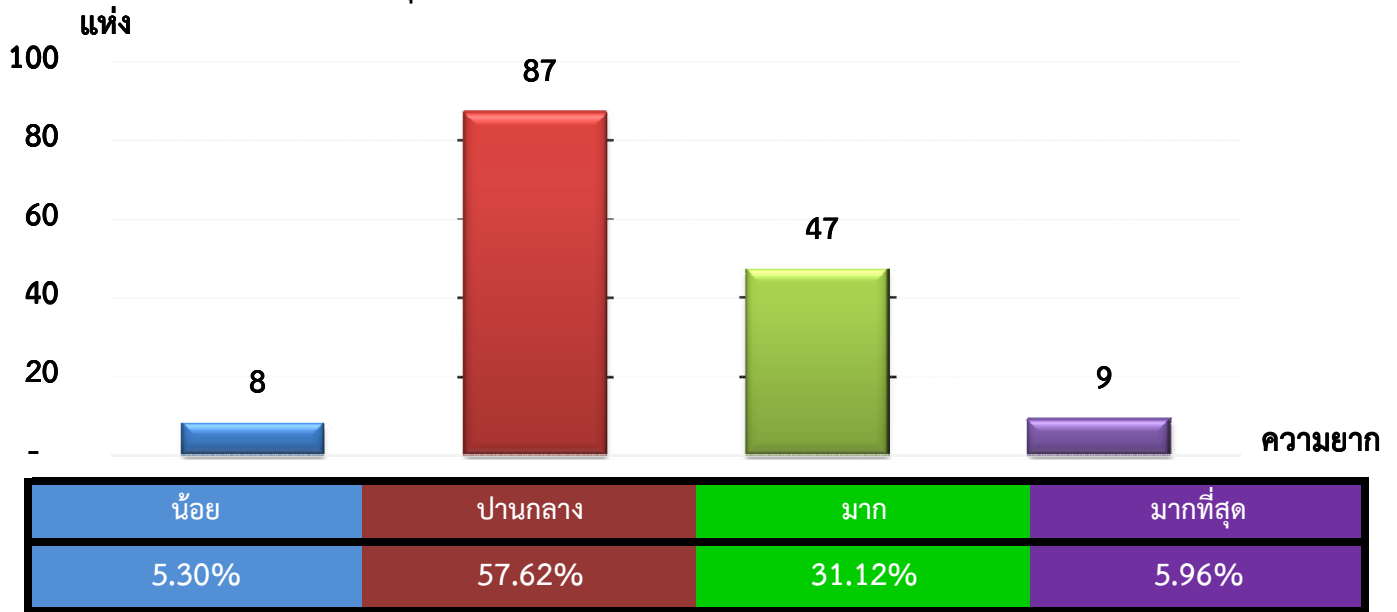


แผนภูมิแสดงจำนวนและร้อยละของ สหกรณ์และกลุ่มเกษตรกร จำแนกตามระดับความยาก

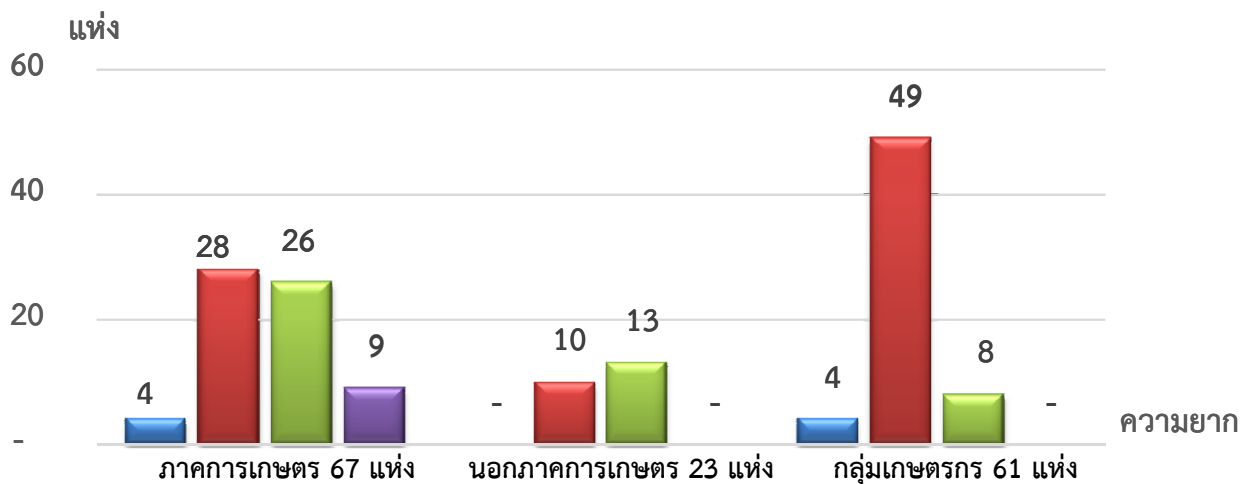
จังหวัด อุตรดิตถ์ ประจำปี 2562 จำนวน 151 แห่ง



หมายเหตุ : จัดไม่ได้ 0 แห่ง

แผนภูมิแสดงจำนวนและร้อยละของ ภาคการเกษตร นอกภาคการเกษตร และกลุ่มเกษตรกร จำแนกตามระดับความยาก

จังหวัด อุตรดิตถ์ ประจำปี 2562 จำนวน 151 แห่ง



น้อย	5.97%	0.00%	6.56%
ปานกลาง	41.79%	43.48%	80.33%
มาก	38.81%	56.52%	13.11%
มากที่สุด	13.43%	0.00%	0.00%

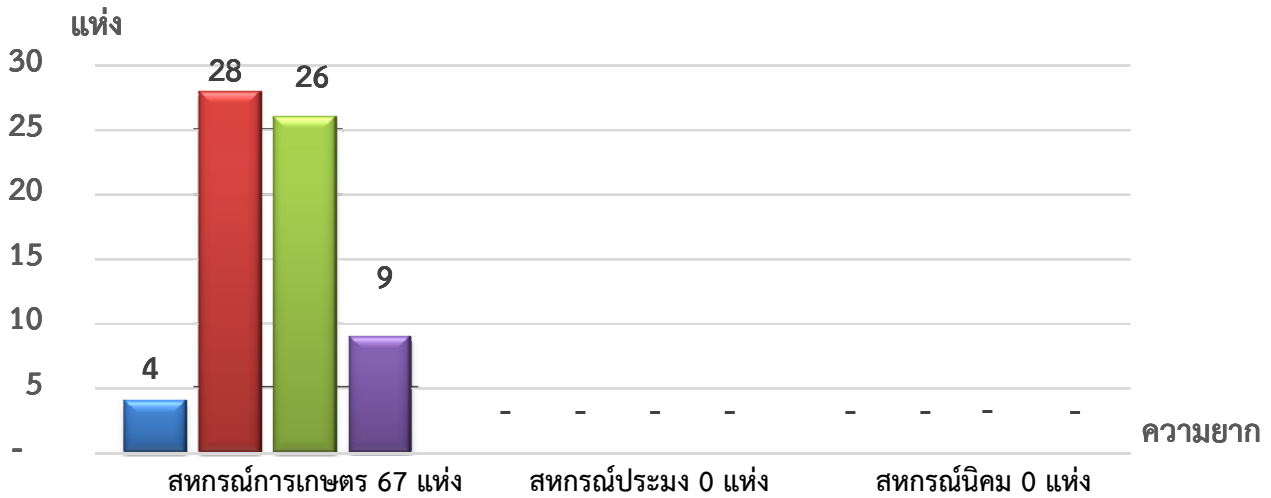
หมายเหตุ : จัดไม่ได้ ภาคการเกษตร 0 แห่ง นอกภาคการเกษตร 0 แห่ง กลุ่มเกษตรกร 0 แห่ง

ที่มา : กลุ่มพัฒนาระบบสารสนเทศและฐานข้อมูล

จัดทำโดย : กลุ่มวิเคราะห์ข้อมูลทางการเงิน

แผนภูมิแสดงจำนวนและร้อยละของ สหกรณ์ภาคการเกษตร จำแนกตามระดับความยาก

จังหวัด อุตรธานี ประจำปี 2562 จำนวน 67 แห่ง

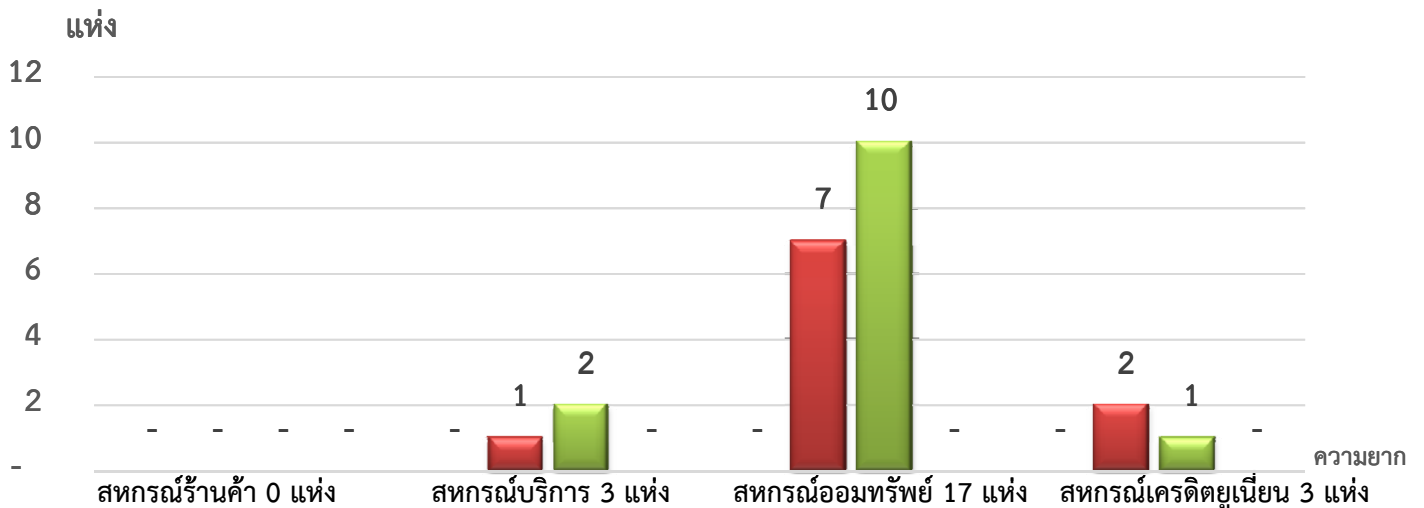


ระดับความยาก	จำนวน	ร้อยละ	จำนวน	ร้อยละ
น้อย	4	5.97%	0	0.00%
ปานกลาง	28	41.79%	0	0.00%
มาก	26	38.81%	0	0.00%
มากที่สุด	9	13.43%	0	0.00%

หมายเหตุ : จัดไม่ได้ สหกรณ์การเกษตร 0 แห่ง สหกรณ์ประมง 0 แห่ง สหกรณ์นิคม 0 แห่ง

แผนภูมิแสดงจำนวนและร้อยละของ สหกรณ์นอกภาคการเกษตร จำแนกตามระดับความยาก

จังหวัด อุตรธานี ประจำปี 2562 จำนวน 23 แห่ง



ระดับความยาก	จำนวน	ร้อยละ	จำนวน	ร้อยละ
น้อย	0	0.00%	0	0.00%
ปานกลาง	1	0.00%	3	33.33%
มาก	2	0.00%	17	41.18%
มากที่สุด	7	0.00%	3	66.67%

หมายเหตุ : จัดไม่ได้ สหกรณ์ร้านค้า 0 แห่ง สหกรณ์บริการ 0 แห่ง สหกรณ์ออมทรัพย์ 0 แห่ง สหกรณ์เครดิตยูเนียน 0 แห่ง

ที่มา : กลุ่มพัฒนาระบบสารสนเทศและฐานข้อมูล

จัดทำโดย : กลุ่มวิเคราะห์ข้อมูลทางการเงิน