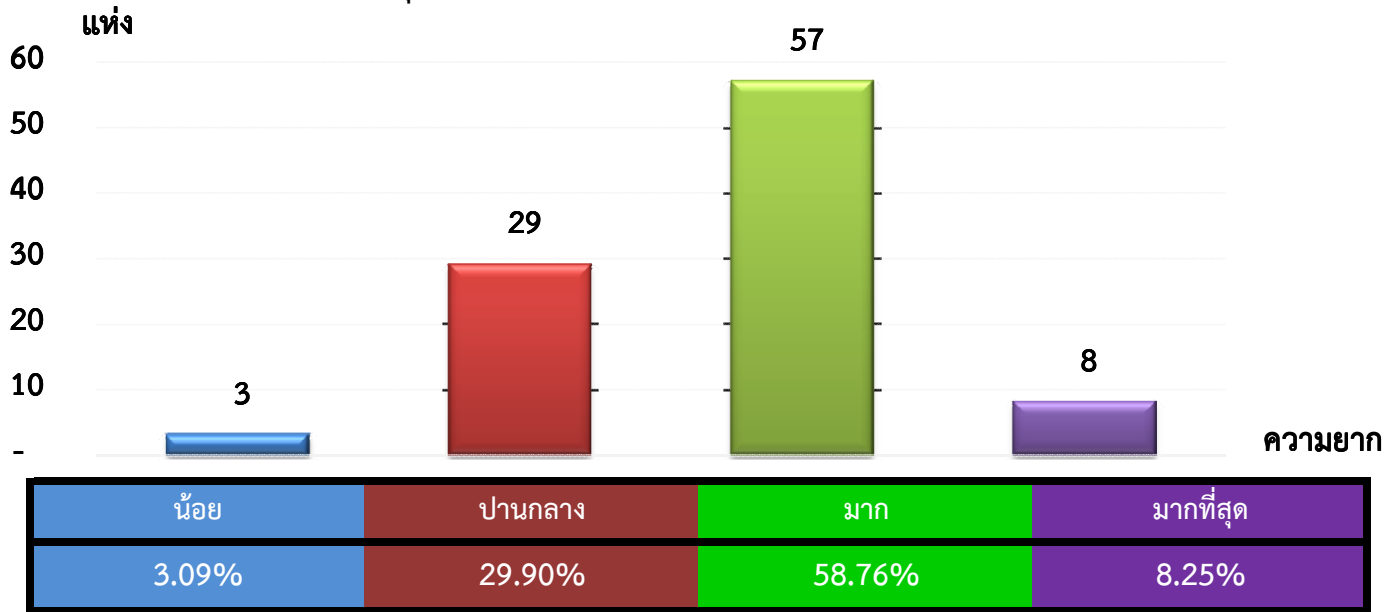


แผนภูมิแสดงจำนวนและร้อยละของ สหกรณ์และกลุ่มเกษตรกร จำแนกตามระดับความยาก

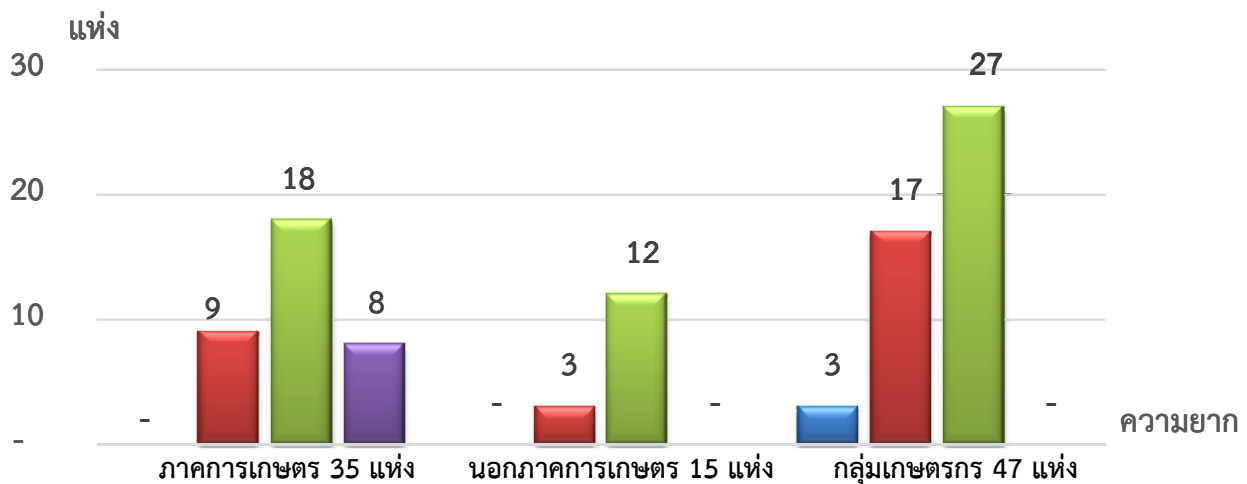
จังหวัด อุทัยธานี ประจำปี 2562 จำนวน 97 แห่ง



หมายเหตุ : จัดไม่ได้ 0 แห่ง

แผนภูมิแสดงจำนวนและร้อยละของ ภาคการเกษตร นอกภาคการเกษตร และกลุ่มเกษตรกร จำแนกตามระดับความยาก

จังหวัด อุทัยธานี ประจำปี 2562 จำนวน 97 แห่ง



ระดับความยาก	ภาคการเกษตร 35 แห่ง	นอกภาคการเกษตร 15 แห่ง	กลุ่มเกษตรกร 47 แห่ง
น้อย	0.00%	0.00%	6.38%
ปานกลาง	25.71%	20.00%	36.17%
มาก	51.43%	80.00%	57.45%
มากที่สุด	22.86%	0.00%	0.00%

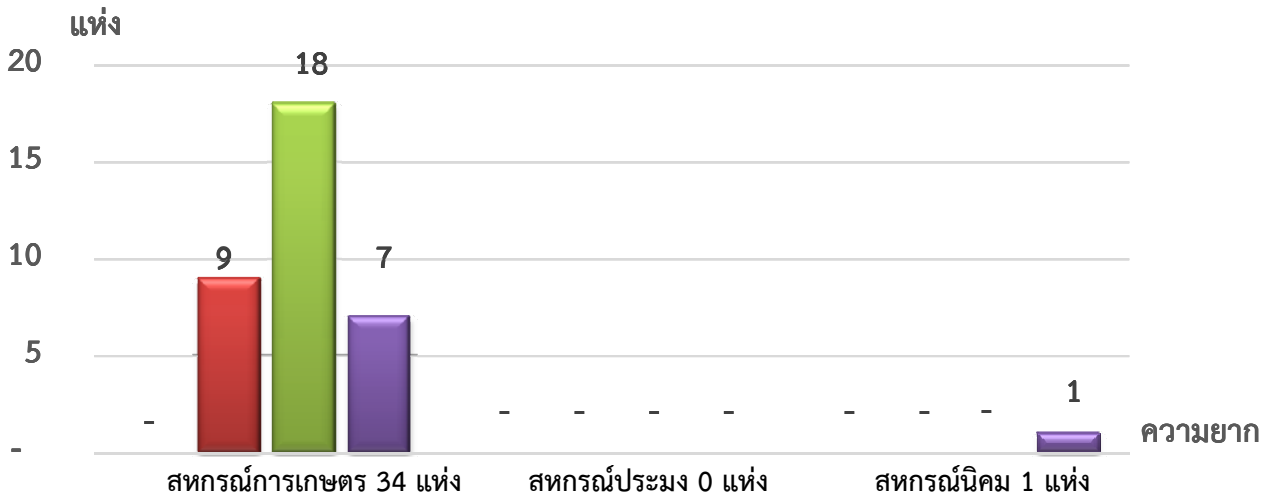
หมายเหตุ : จัดไม่ได้ ภาคเกษตร 0 แห่ง นอกภาคเกษตร 0 แห่ง กลุ่มเกษตรกร 0 แห่ง

ที่มา : กลุ่มพัฒนาระบบสารสนเทศและฐานข้อมูล

จัดทำโดย : กลุ่มวิเคราะห์ข้อมูลทางการเงิน

แผนภูมิแสดงจำนวนและร้อยละของ สหกรณ์ภาคการเกษตร จำแนกตามระดับความยาก

จังหวัด อุทัยธานี ประจำปี 2562 จำนวน 35 แห่ง

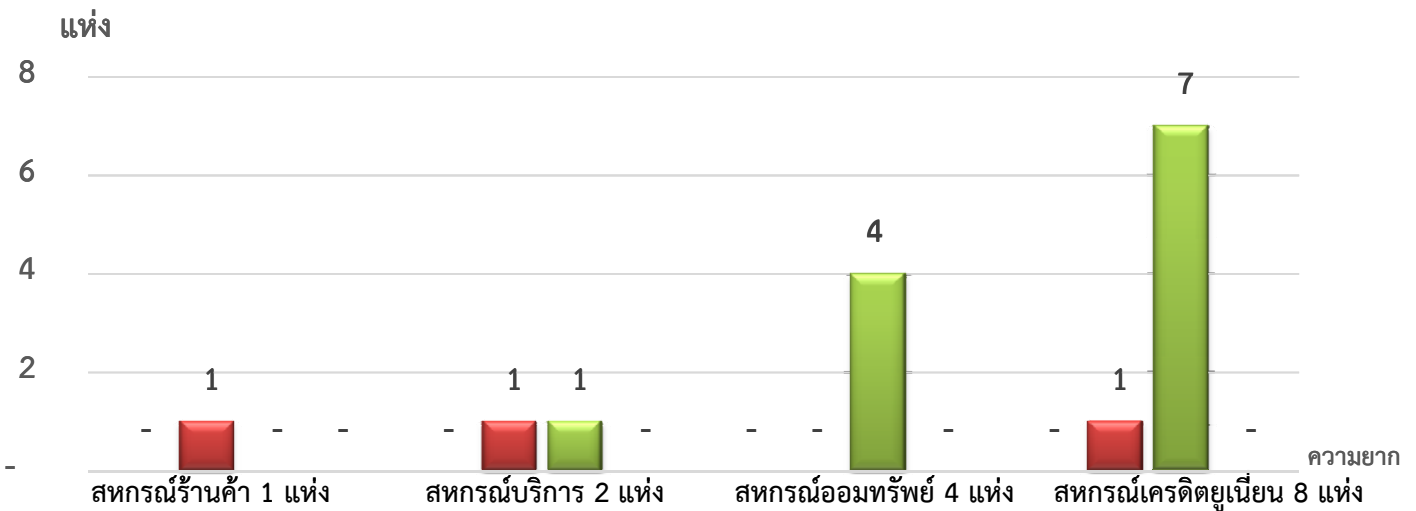


น้อย	0.00%	0.00%	0.00%
ปานกลาง	26.47%	0.00%	0.00%
มาก	52.94%	0.00%	0.00%
มากที่สุด	20.59%	0.00%	100.00%

หมายเหตุ : จัดไม่ได้ สหกรณ์การเกษตร 0 แห่ง สหกรณ์ประมง 0 แห่ง สหกรณ์นิคม 0 แห่ง

แผนภูมิแสดงจำนวนและร้อยละของ สหกรณ์นอกภาคการเกษตร จำแนกตามระดับความยาก

จังหวัด อุทัยธานี ประจำปี 2562 จำนวน 15 แห่ง



น้อย	0.00%	0.00%	0.00%	0.00%
ปานกลาง	100.00%	50.00%	0.00%	12.50%
มาก	0.00%	50.00%	100.00%	87.50%
มากที่สุด	0.00%	0.00%	0.00%	0.00%

หมายเหตุ : จัดไม่ได้ สหกรณ์ร้านค้า 0 แห่ง สหกรณ์บริการ 0 แห่ง สหกรณ์ออมทรัพย์ 0 แห่ง สหกรณ์เครดิตยูเนียน 0 แห่ง

ที่มา : กลุ่มพัฒนาระบบสารสนเทศและฐานข้อมูล

จัดทำโดย : กลุ่มวิเคราะห์ข้อมูลทางการเงิน