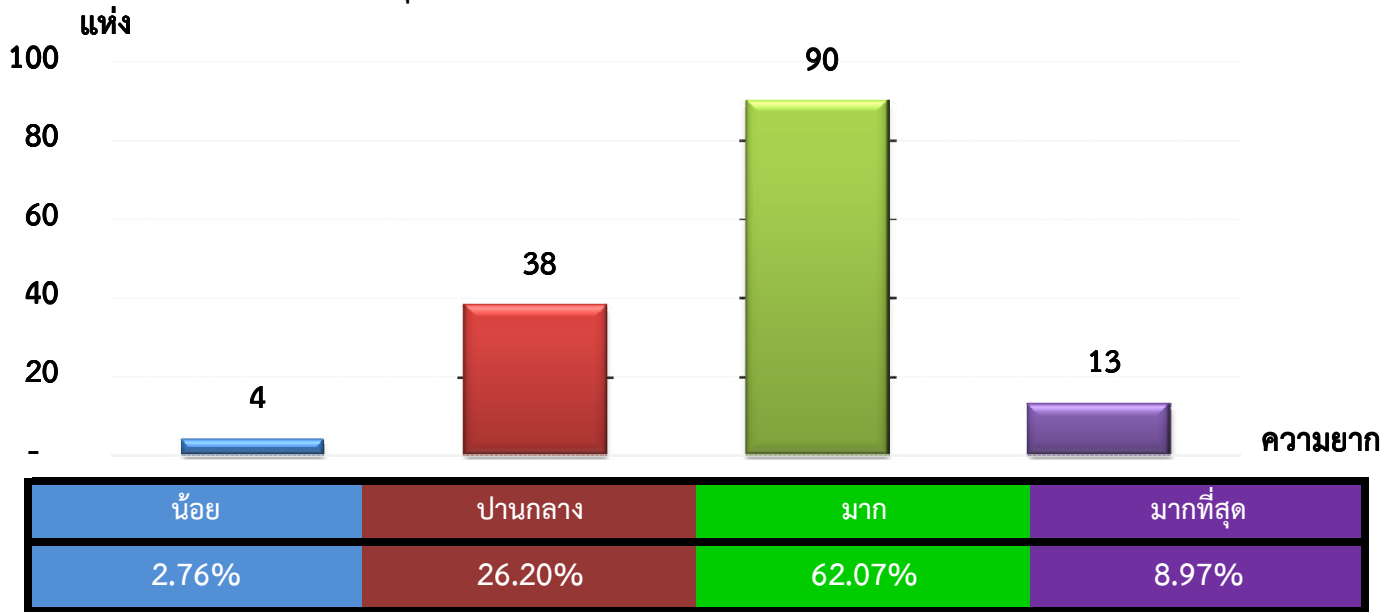


แผนภูมิแสดงจำนวนและร้อยละของ สหกรณ์และกลุ่มเกษตรกร จำแนกตามระดับความยาก

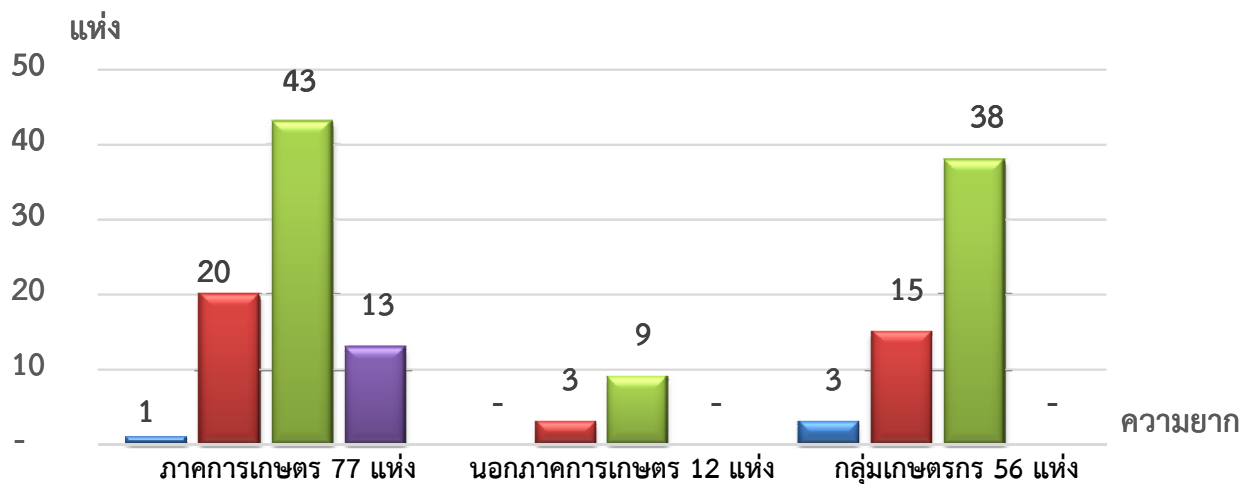
จังหวัด อุตรดิตถ์ ประจำปี 2562 จำนวน 145 แห่ง



หมายเหตุ : จัดไม่ได้ 0 แห่ง

แผนภูมิแสดงจำนวนและร้อยละของ ภาคการเกษตร นอกภาคการเกษตร และกลุ่มเกษตรกร จำแนกตามระดับความยาก

จังหวัด อุตรดิตถ์ ประจำปี 2562 จำนวน 145 แห่ง



ระดับความยาก	ภาคการเกษตร 77 แห่ง	นอกภาคการเกษตร 12 แห่ง	กลุ่มเกษตรกร 56 แห่ง
น้อย	1.30%	0.00%	5.36%
ปานกลาง	25.98%	25.00%	26.79%
มาก	55.84%	75.00%	67.85%
มากที่สุด	16.88%	0.00%	0.00%

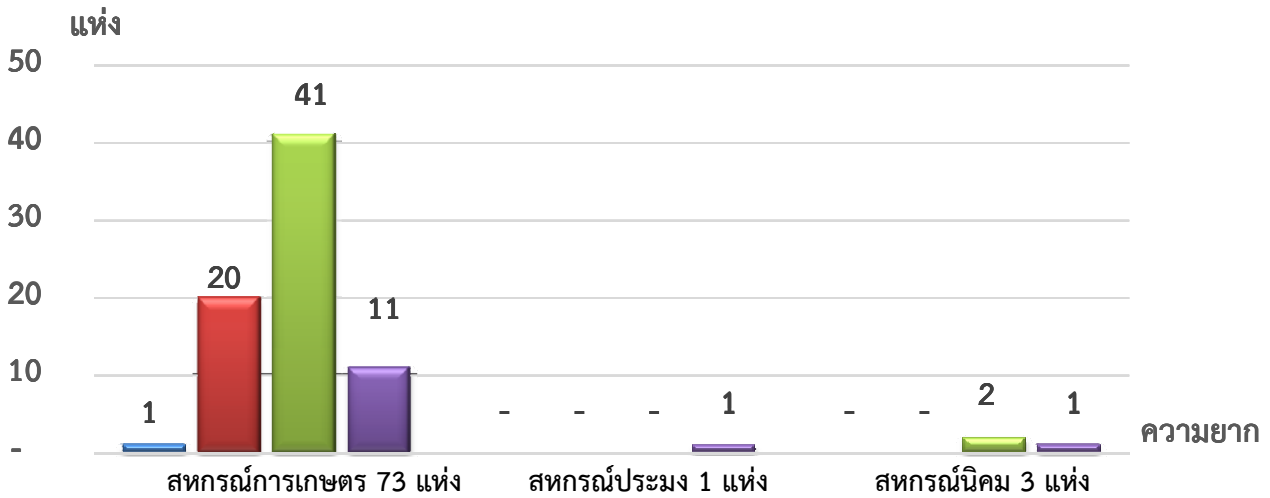
หมายเหตุ : จัดไม่ได้ ภาคเกษตร 0 แห่ง นอกภาคเกษตร 0 แห่ง กลุ่มเกษตรกร 0 แห่ง

ที่มา : กลุ่มพัฒนาระบบสารสนเทศและฐานข้อมูล

จัดทำโดย : กลุ่มวิเคราะห์ข้อมูลทางการเงิน

แผนภูมิแสดงจำนวนและร้อยละของ สหกรณ์ภาคการเกษตร จำแนกตามระดับความยาก

จังหวัด อุตรดิตถ์ ประจำปี 2562 จำนวน 77 แห่ง

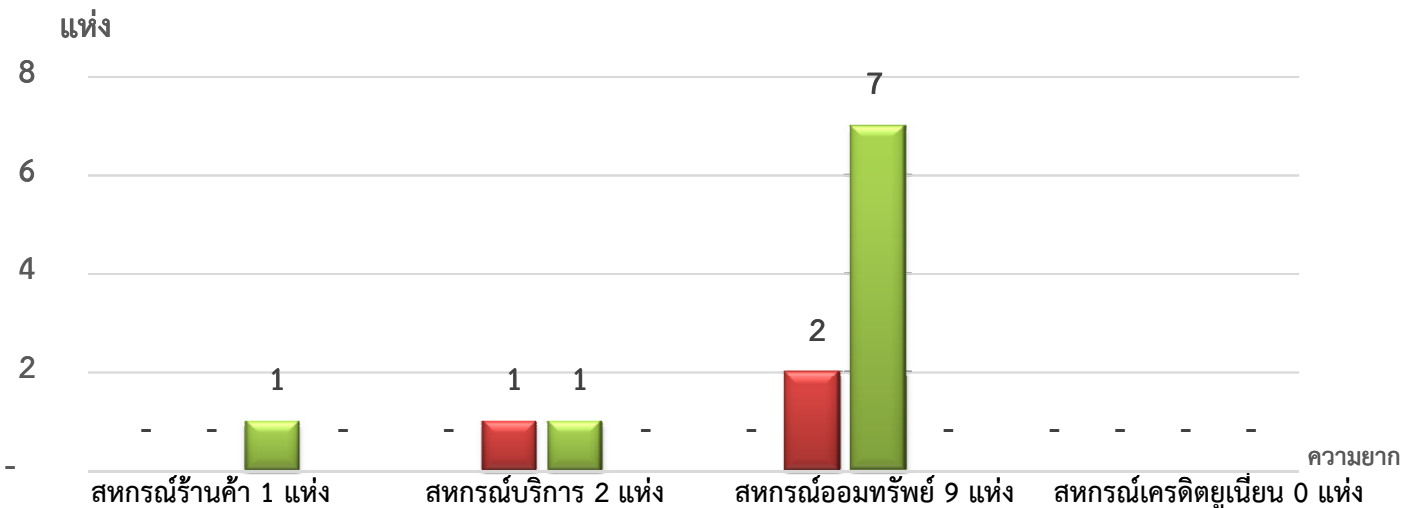


น้อย	1.37%	0.00%	0.00%
ปานกลาง	27.40%	0.00%	0.00%
มาก	56.16%	0.00%	66.67%
มากที่สุด	15.07%	100.00%	33.33%

หมายเหตุ : จัดไม่ได้ สหกรณ์การเกษตร 0 แห่ง สหกรณ์ประมง 0 แห่ง สหกรณ์นิคม 0 แห่ง

แผนภูมิแสดงจำนวนและร้อยละของ สหกรณ์นอกภาคการเกษตร จำแนกตามระดับความยาก

จังหวัด อุตรดิตถ์ ประจำปี 2562 จำนวน 12 แห่ง



น้อย	0.00%	0.00%	0.00%	0.00%
ปานกลาง	0.00%	50.00%	22.22%	0.00%
มาก	100.00%	50.00%	77.78%	0.00%
มากที่สุด	0.00%	0.00%	0.00%	0.00%

หมายเหตุ : จัดไม่ได้ สหกรณ์ร้านค้า 0 แห่ง สหกรณ์บริการ 0 แห่ง สหกรณ์ออมทรัพย์ 0 แห่ง สหกรณ์เครดิตยูเนียน 0 แห่ง

ที่มา : กลุ่มพัฒนาระบบสารสนเทศและฐานข้อมูล

จัดทำโดย : กลุ่มวิเคราะห์ข้อมูลทางการเงิน