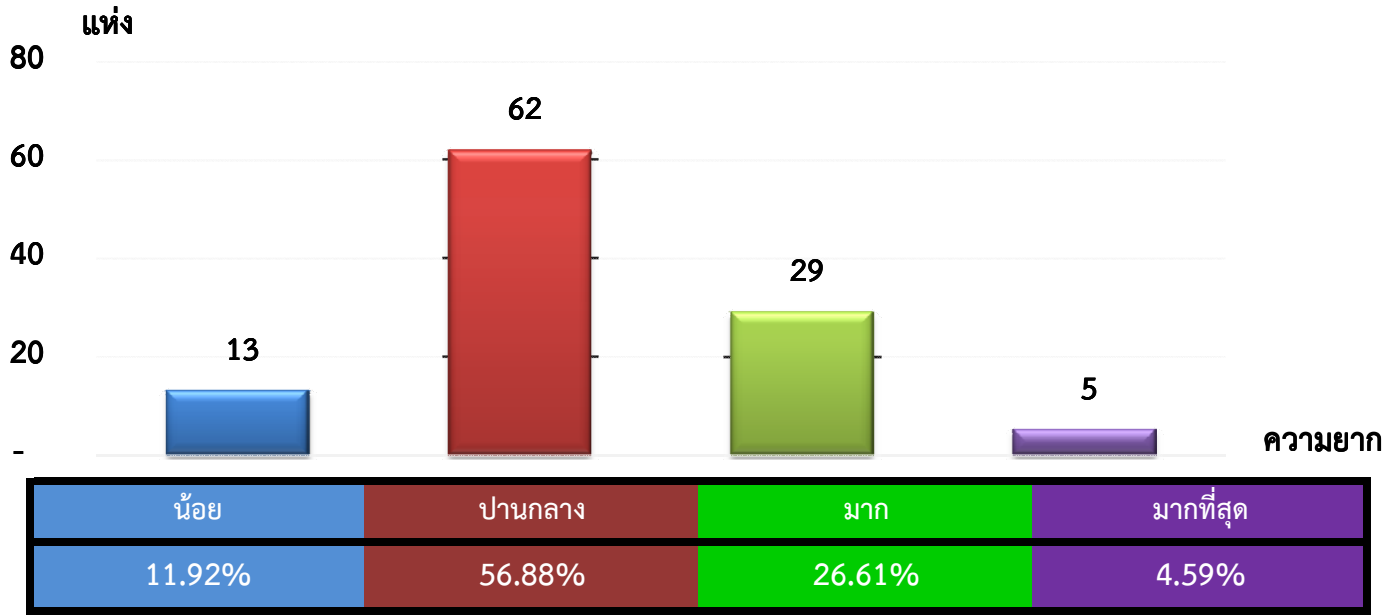


แผนภูมิแสดงจำนวนและร้อยละของ สหกรณ์และกลุ่มเกษตรกร จำแนกตามระดับความยาก

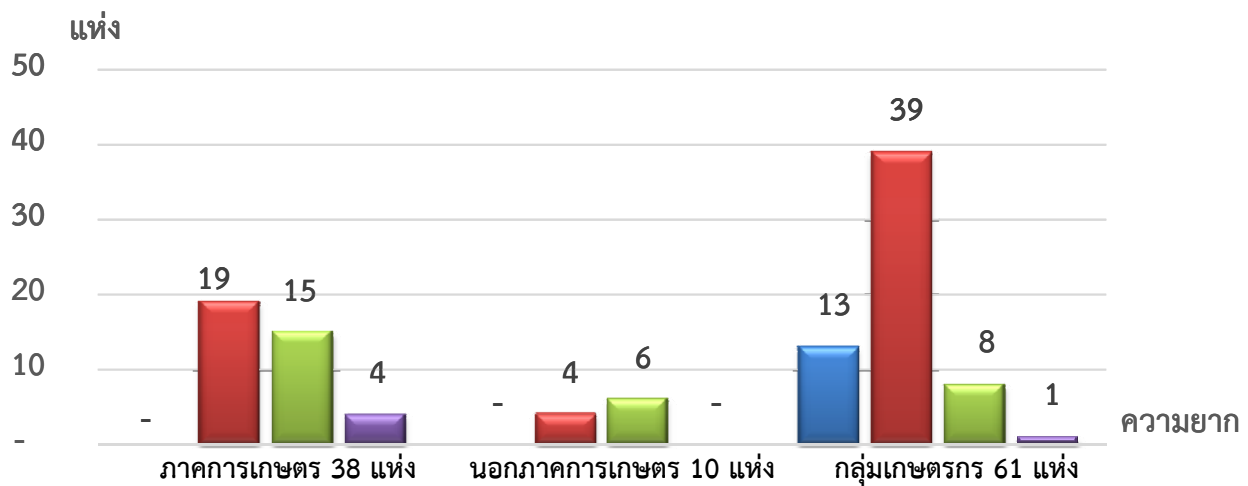
จังหวัด ยโสธร ประจำปี 2562 จำนวน 109 แห่ง



หมายเหตุ : จัดไม่ได้ 0 แห่ง

แผนภูมิแสดงจำนวนและร้อยละของ ภาคการเกษตร นอกภาคการเกษตร และกลุ่มเกษตรกร จำแนกตามระดับความยาก

จังหวัด ยโสธร ประจำปี 2562 จำนวน 109 แห่ง



น้อย	0.00%	0.00%	21.31%
ปานกลาง	50.00%	40.00%	63.93%
มาก	39.47%	60.00%	13.12%
มากที่สุด	10.53%	0.00%	1.64%

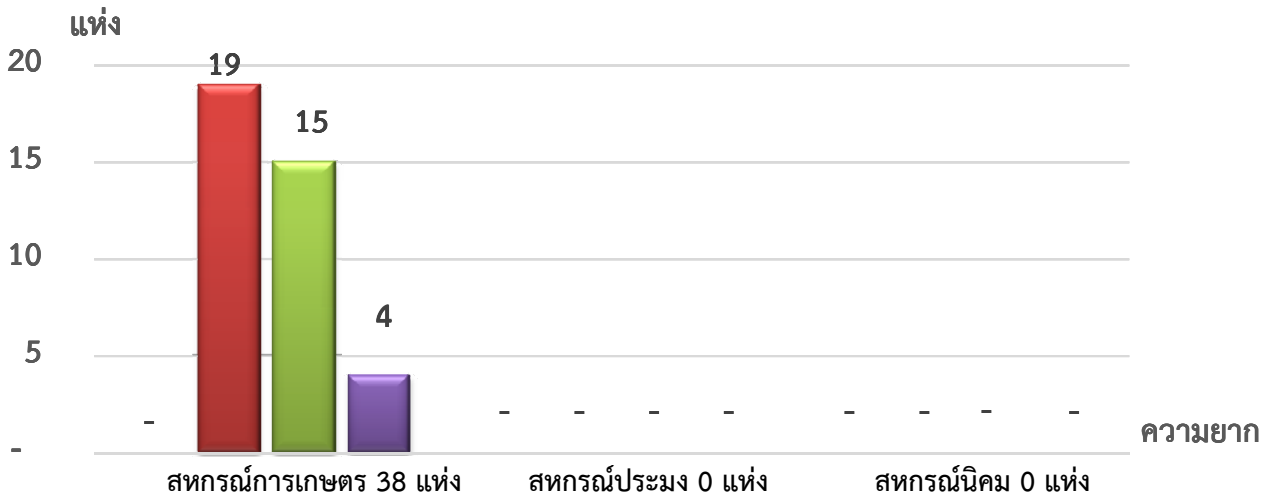
หมายเหตุ : จัดไม่ได้ ภาคเกษตร 0 แห่ง นอกภาคเกษตร 0 แห่ง กลุ่มเกษตรกร 0 แห่ง

ที่มา : กลุ่มพัฒนาระบบสารสนเทศและฐานข้อมูล

จัดทำโดย : กลุ่มวิเคราะห์ข้อมูลทางการเงิน

แผนภูมิแสดงจำนวนและร้อยละของ สหกรณ์ภาคการเกษตร จำแนกตามระดับความยาก

จังหวัด ยโสธร ประจำปี 2562 จำนวน 38 แห่ง

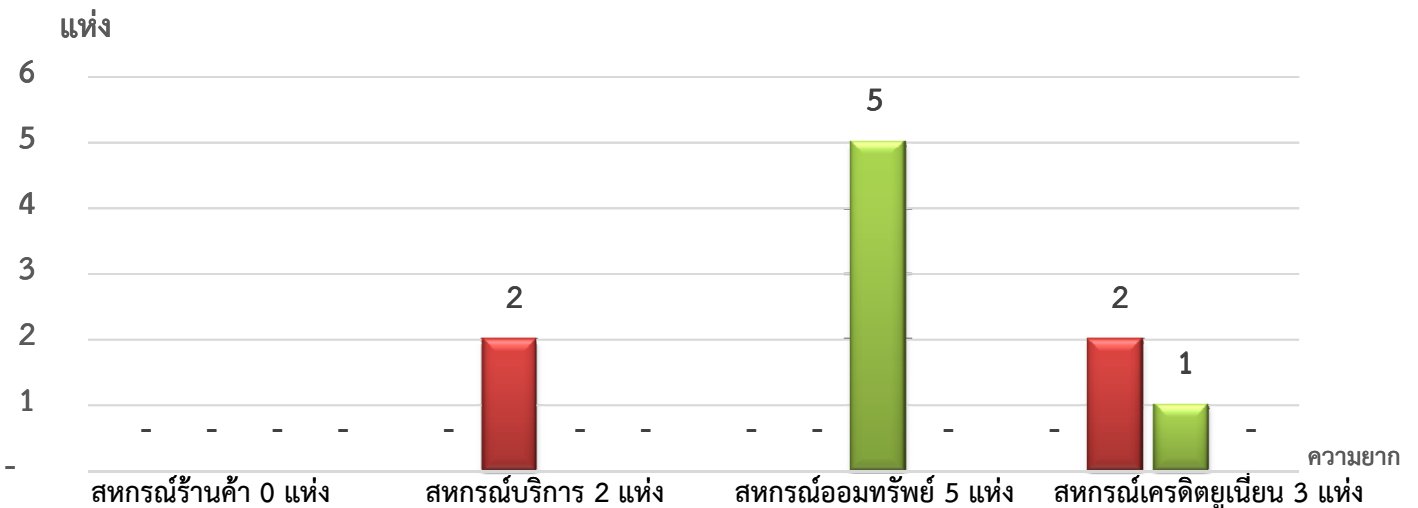


ระดับความยาก	สหกรณ์การเกษตร 38 แห่ง	สหกรณ์ประมง 0 แห่ง	สหกรณ์นิคม 0 แห่ง
น้อย	0.00%	0.00%	0.00%
ปานกลาง	50.00%	0.00%	0.00%
มาก	39.47%	0.00%	0.00%
มากที่สุด	10.53%	0.00%	0.00%

หมายเหตุ : จัดไม่ได้ สหกรณ์การเกษตร 0 แห่ง สหกรณ์ประมง 0 แห่ง สหกรณ์นิคม 0 แห่ง

แผนภูมิแสดงจำนวนและร้อยละของ สหกรณ์นอกภาคการเกษตร จำแนกตามระดับความยาก

จังหวัด ยโสธร ประจำปี 2562 จำนวน 10 แห่ง



ระดับความยาก	สหกรณ์ร้านค้า 0 แห่ง	สหกรณ์บริการ 2 แห่ง	สหกรณ์ออมทรัพย์ 5 แห่ง	สหกรณ์เครดิตยูเนียน 3 แห่ง
น้อย	0.00%	0.00%	0.00%	0.00%
ปานกลาง	0.00%	100.00%	0.00%	66.67%
มาก	0.00%	0.00%	100.00%	33.33%
มากที่สุด	0.00%	0.00%	0.00%	0.00%

หมายเหตุ : จัดไม่ได้ สหกรณ์ร้านค้า 0 แห่ง สหกรณ์บริการ 0 แห่ง สหกรณ์ออมทรัพย์ 0 แห่ง สหกรณ์เครดิตยูเนียน 0 แห่ง

ที่มา : กลุ่มพัฒนาระบบสารสนเทศและฐานข้อมูล

จัดทำโดย : กลุ่มวิเคราะห์ข้อมูลทางการเงิน