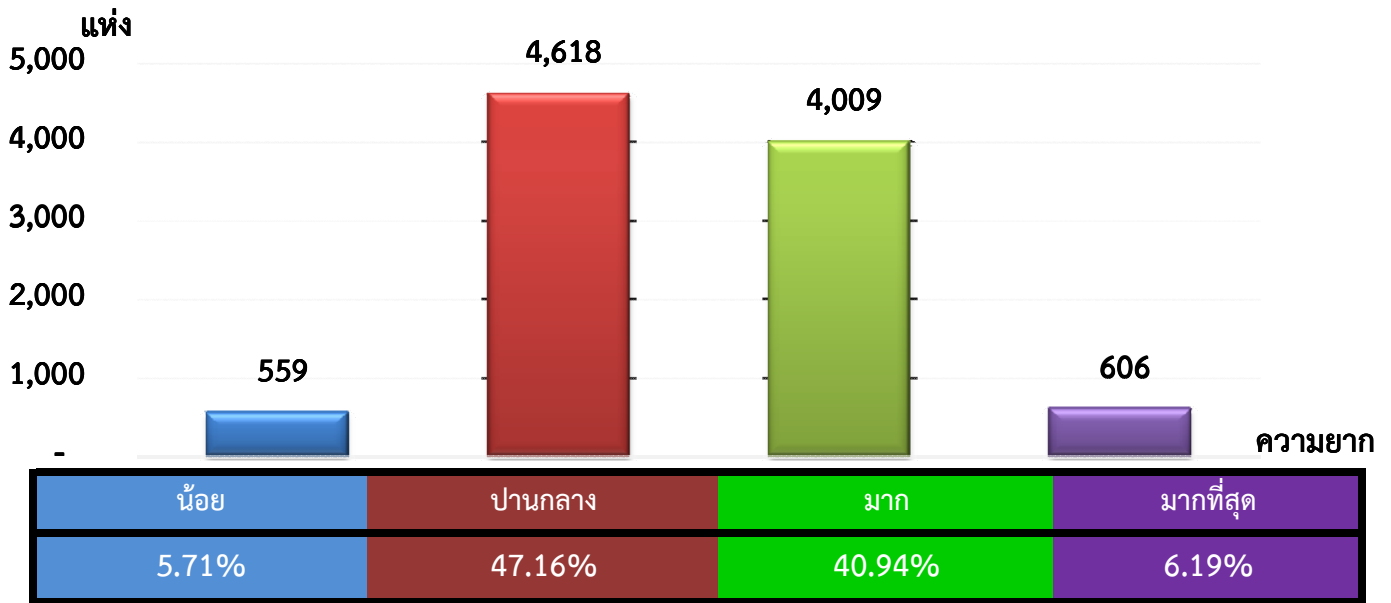


แผนภูมิแสดงจำนวนและร้อยละของ สหกรณ์และกลุ่มเกษตรกร จำแนกตามระดับความยาก

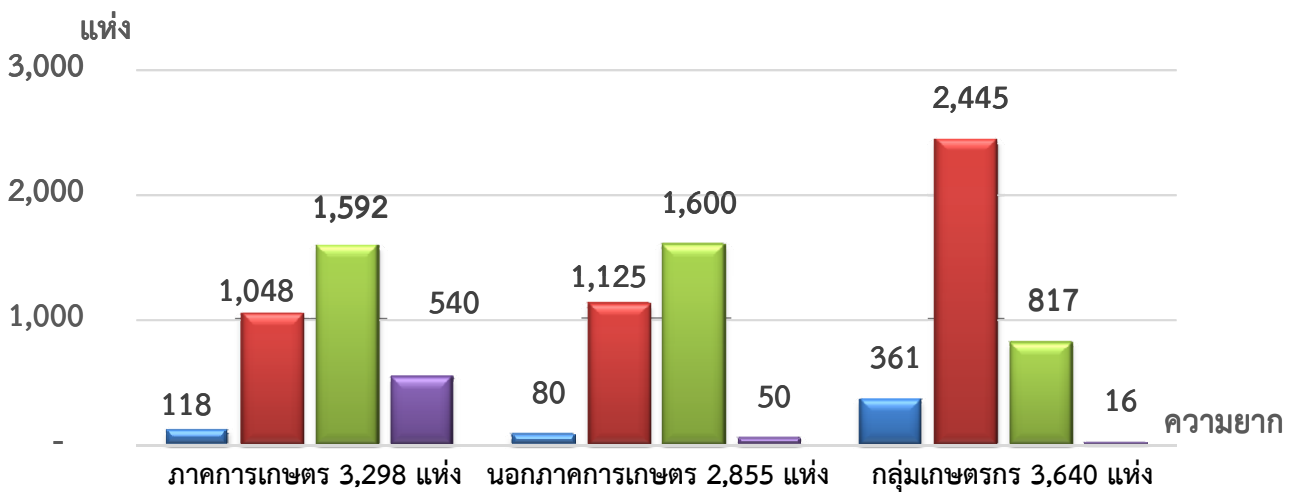
ทั้งประเทศ ประจำปี 2562 จำนวน 9,793 แห่ง



หมายเหตุ : จัดไม่ได้ 1 แห่ง

แผนภูมิแสดงจำนวนและร้อยละของ ภาคการเกษตร นอกภาคการเกษตร และกลุ่มเกษตรกร จำแนกตามระดับความยาก

ทั้งประเทศ ประจำปี 2562 จำนวน 9,793 แห่ง



น้อย	3.58%	2.80%	9.92%
ปานกลาง	31.78%	39.40%	67.17%
มาก	48.27%	56.04%	22.45%
มากที่สุด	16.37%	1.75%	0.44%

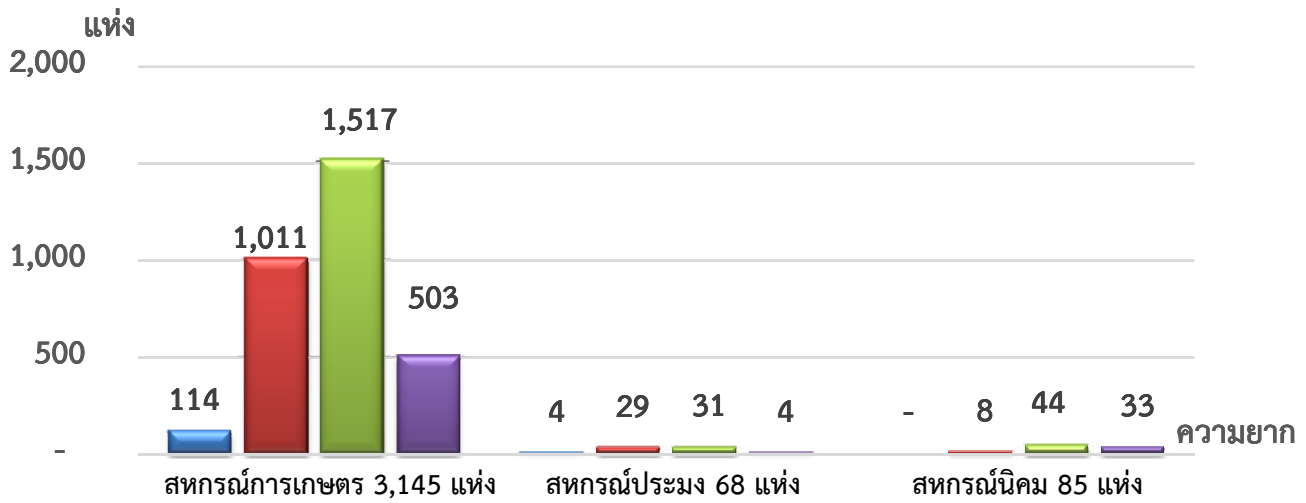
หมายเหตุ : จัดไม่ได้ ภาคการเกษตร 0 แห่ง นอกภาคการเกษตร 0 แห่ง กลุ่มเกษตรกร 1 แห่ง

ที่มา : กลุ่มพัฒนาระบบสารสนเทศและฐานข้อมูล

จัดทำโดย : กลุ่มวิเคราะห์ข้อมูลทางการเงิน

แผนภูมิแสดงจำนวนและร้อยละของ สหกรณ์ภาคการเกษตร จำแนกตามระดับความยาก

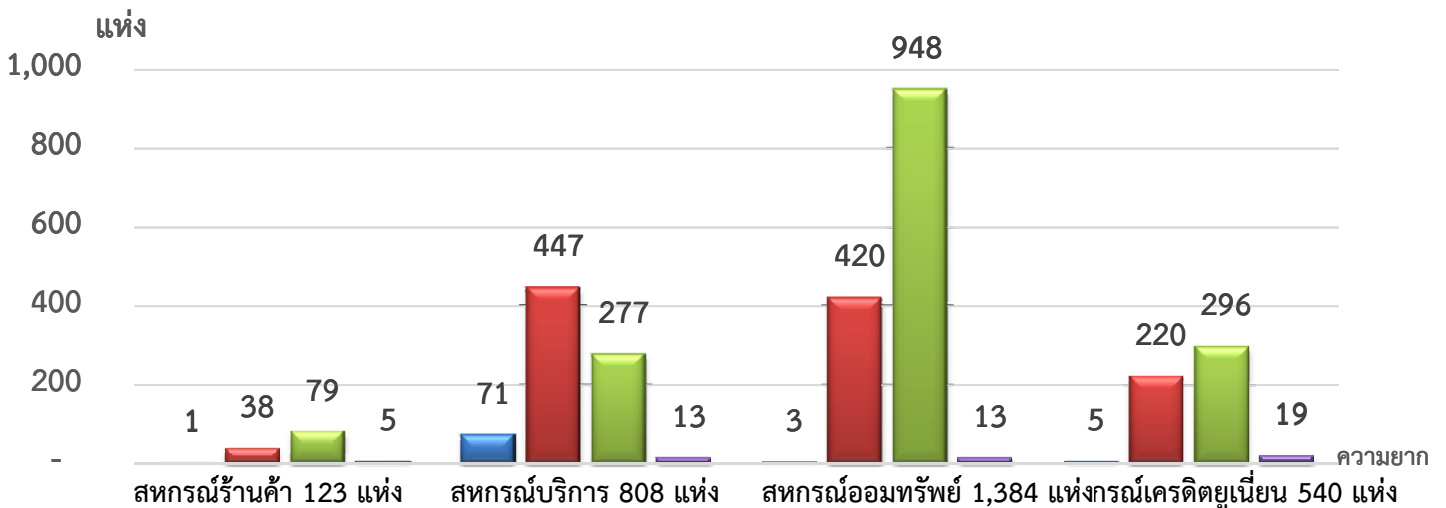
ทั้งประเทศ ประจำปี 2562 จำนวน 3,298 แห่ง



ระดับความยาก	สหกรณ์การเกษตร 3,145 แห่ง	สหกรณ์ประมง 68 แห่ง	สหกรณ์นิคม 85 แห่ง
น้อย	3.62%	5.88%	0.00%
ปานกลาง	32.15%	42.65%	9.41%
มาก	48.24%	45.59%	51.76%
มากที่สุด	15.99%	5.88%	38.82%

แผนภูมิแสดงจำนวนและร้อยละของ สหกรณ์นอกภาคการเกษตร จำแนกตามระดับความยาก

ทั้งประเทศ ประจำปี 2562 จำนวน 2,855 แห่ง



ระดับความยาก	สหกรณ์ร้านค้า 123 แห่ง	สหกรณ์บริการ 808 แห่ง	สหกรณ์ออมทรัพย์ 1,384 แห่ง	สหกรณ์เครดิตยูเนียน 540 แห่ง
น้อย	0.81%	8.79%	0.22%	0.93%
ปานกลาง	30.89%	55.32%	30.35%	40.74%
มาก	64.23%	34.28%	68.49%	54.81%
มากที่สุด	4.07%	1.61%	0.94%	3.52%

หมายเหตุ : จัดไม่ได้ 0 แห่ง

ที่มา : กลุ่มพัฒนาระบบสารสนเทศและฐานข้อมูล

จัดทำโดย : กลุ่มวิเคราะห์ข้อมูลทางการเงิน