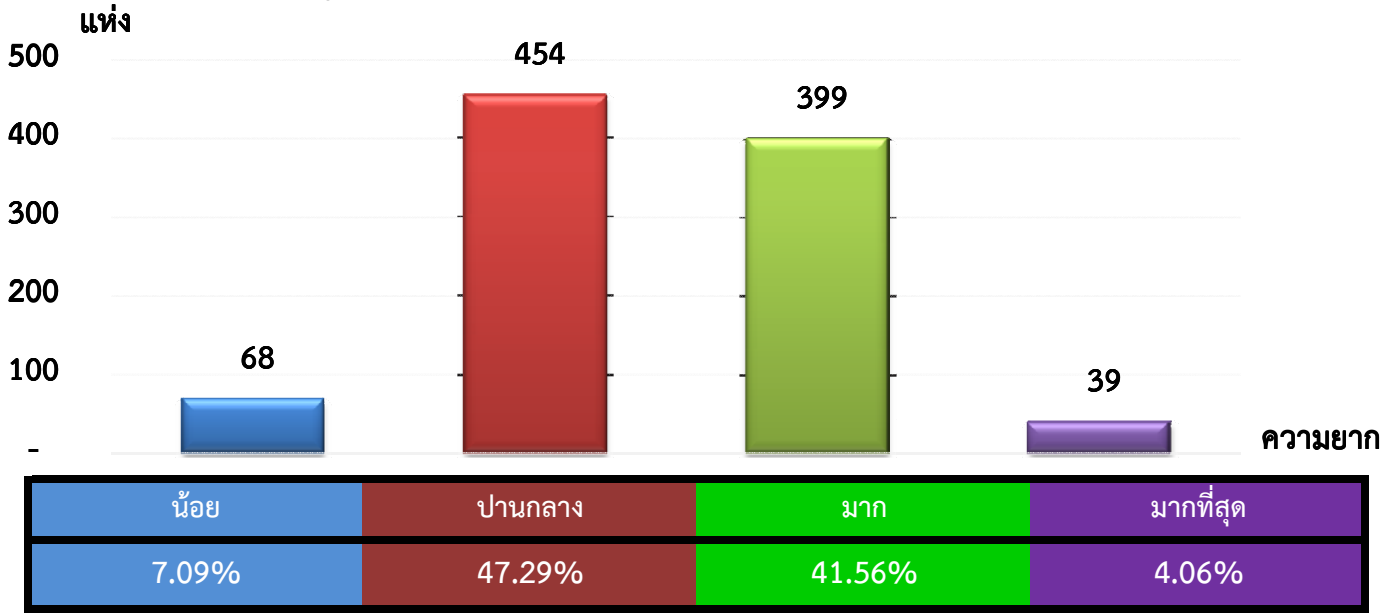


แผนภูมิแสดงจำนวนและร้อยละของ สหกรณ์และกลุ่มเกษตรกร จำแนกตามระดับความยาก

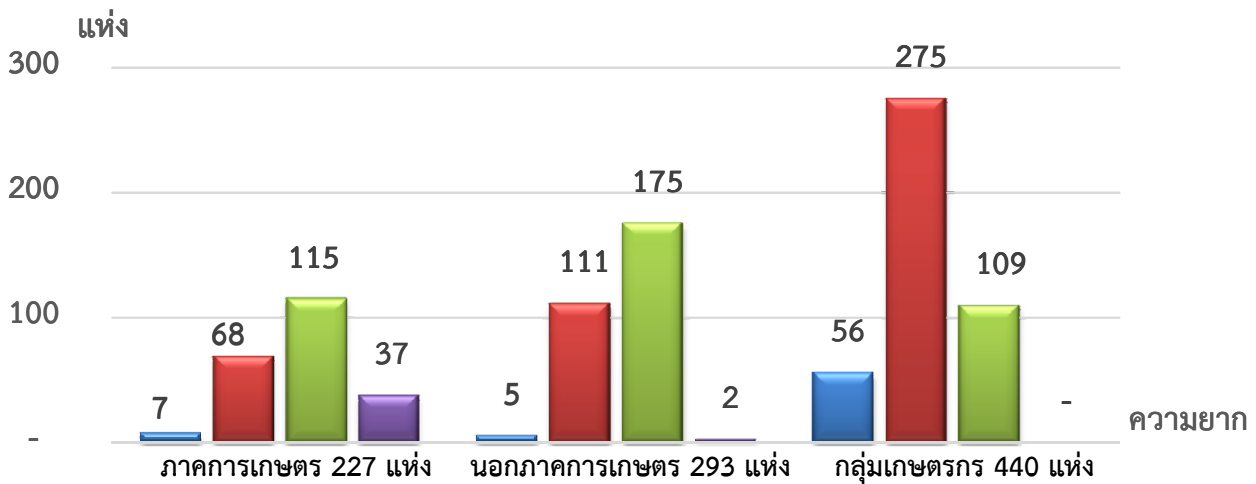
สำนักงานตรวจบัญชีสหกรณ์ที่ 1 ประจำปี 2562 จำนวน 960 แห่ง



หมายเหตุ : จัดไม่ได้ 0 แห่ง

แผนภูมิแสดงจำนวนและร้อยละของ ภาคการเกษตร นอกภาคการเกษตร และกลุ่มเกษตรกร จำแนกตามระดับความยาก

สำนักงานตรวจบัญชีสหกรณ์ที่ 1 ประจำปี 2562 จำนวน 960 แห่ง



น้อย	3.08%	1.71%	12.73%
ปานกลาง	29.96%	37.88%	62.50%
มาก	50.66%	59.73%	24.77%
มากที่สุด	16.30%	0.68%	0.00%

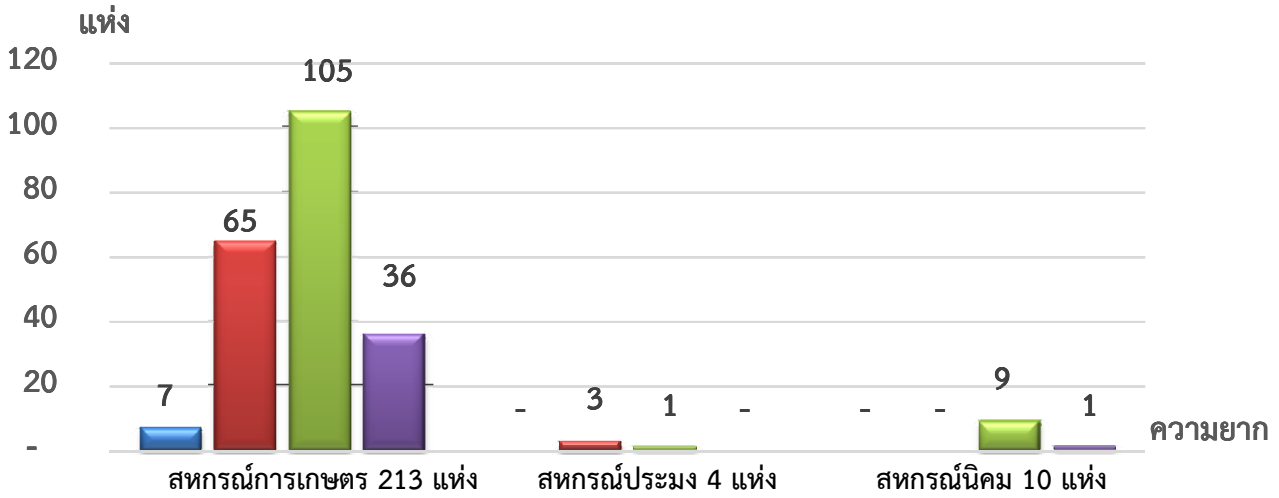
หมายเหตุ : จัดไม่ได้ ภาคการเกษตร 0 แห่ง นอกภาคการเกษตร 0 แห่ง กลุ่มเกษตรกร 0 แห่ง

ที่มา : กลุ่มพัฒนาระบบสารสนเทศและฐานข้อมูล

จัดทำโดย : กลุ่มวิเคราะห์ข้อมูลทางการเงิน

แผนภูมิแสดงจำนวนและร้อยละของ สหกรณ์ภาคการเกษตร จำแนกตามระดับความยาก

สำนักงานตรวจบัญชีสหกรณ์ที่ 1 ประจำปี 2562 จำนวน 227 แห่ง

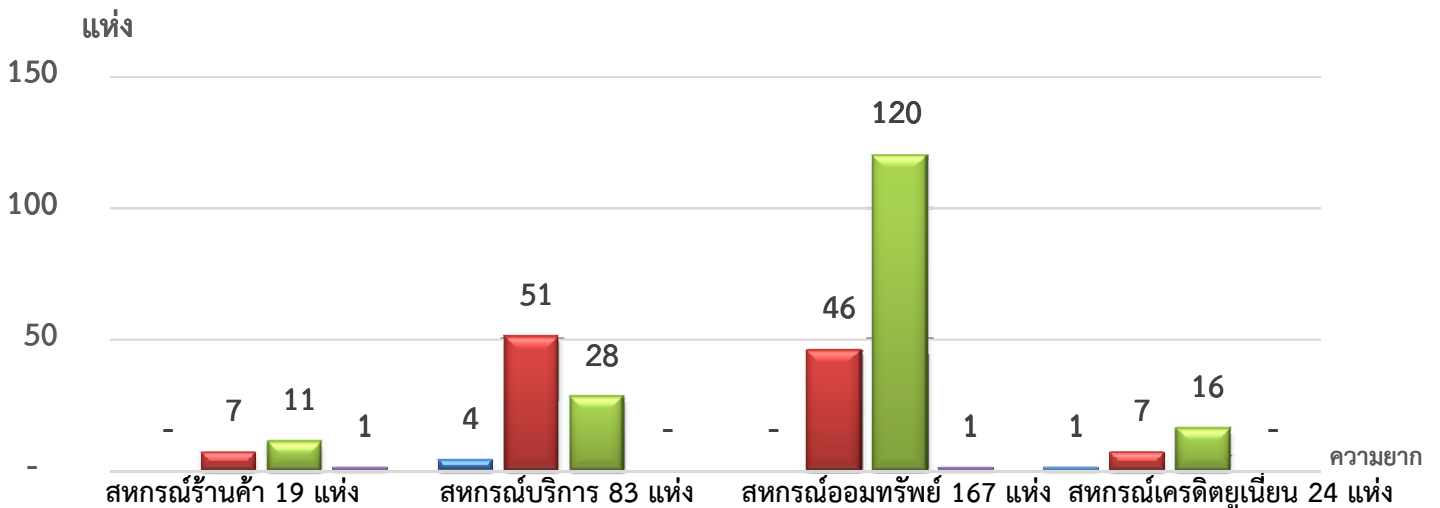


น้อย	3.28%	0.00%	0.00%
ปานกลาง	30.52%	75.00%	0.00%
มาก	49.30%	25.00%	90.00%
มากที่สุด	16.90%	0.00%	10.00%

หมายเหตุ : จัดไม่ได้ สหกรณ์การเกษตร 0 แห่ง สหกรณ์ประมง 0 แห่ง สหกรณ์นิคม 0 แห่ง

แผนภูมิแสดงจำนวนและร้อยละของ สหกรณ์นอกภาคการเกษตร จำแนกตามระดับความยาก

สำนักงานตรวจบัญชีสหกรณ์ที่ 1 ประจำปี 2562 จำนวน 293 แห่ง



น้อย	0.00%	4.82%	0.00%	4.16%
ปานกลาง	36.84%	61.45%	27.54%	29.17%
มาก	57.89%	33.73%	71.86%	66.67%
มากที่สุด	5.26%	0.00%	0.60%	0.00%

หมายเหตุ : จัดไม่ได้ สหกรณ์ร้านค้า 0 แห่ง สหกรณ์บริการ 0 แห่ง สหกรณ์ออมทรัพย์ 0 แห่ง สหกรณ์เครดิตยูเนียน 0 แห่ง

ที่มา : กลุ่มพัฒนาระบบสารสนเทศและฐานข้อมูล

จัดทำโดย : กลุ่มวิเคราะห์ข้อมูลทางการเงิน