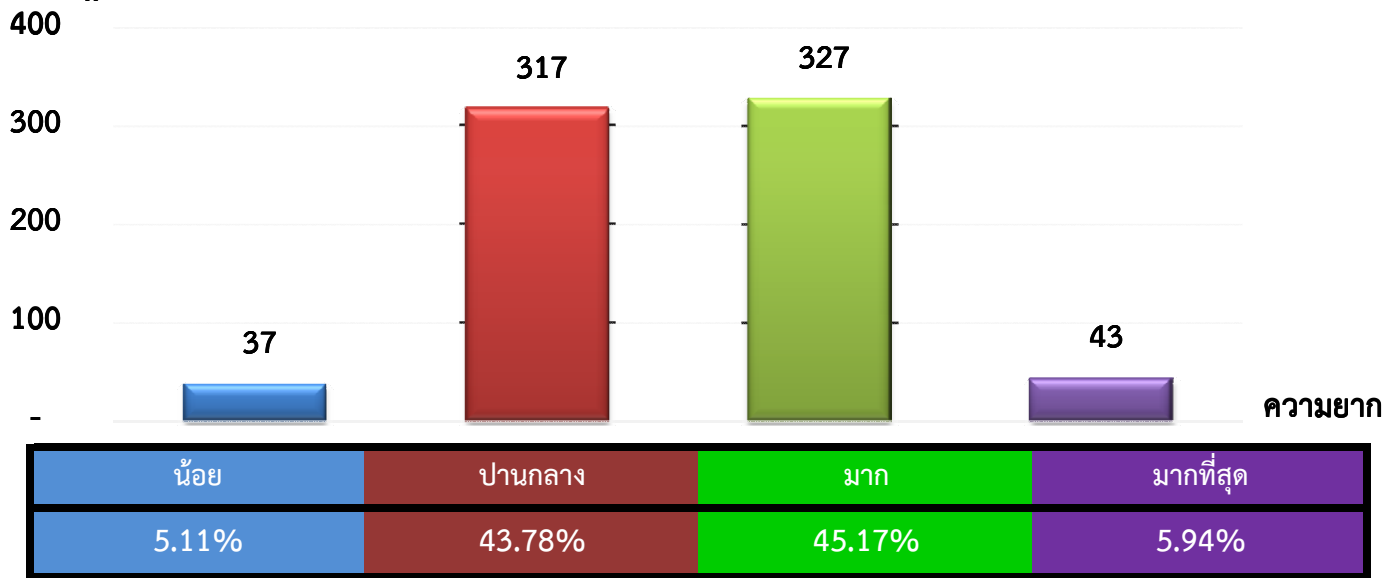


แผนภูมิแสดงจำนวนและร้อยละของ สหกรณ์และกลุ่มเกษตรกร จำแนกตามระดับความยาก

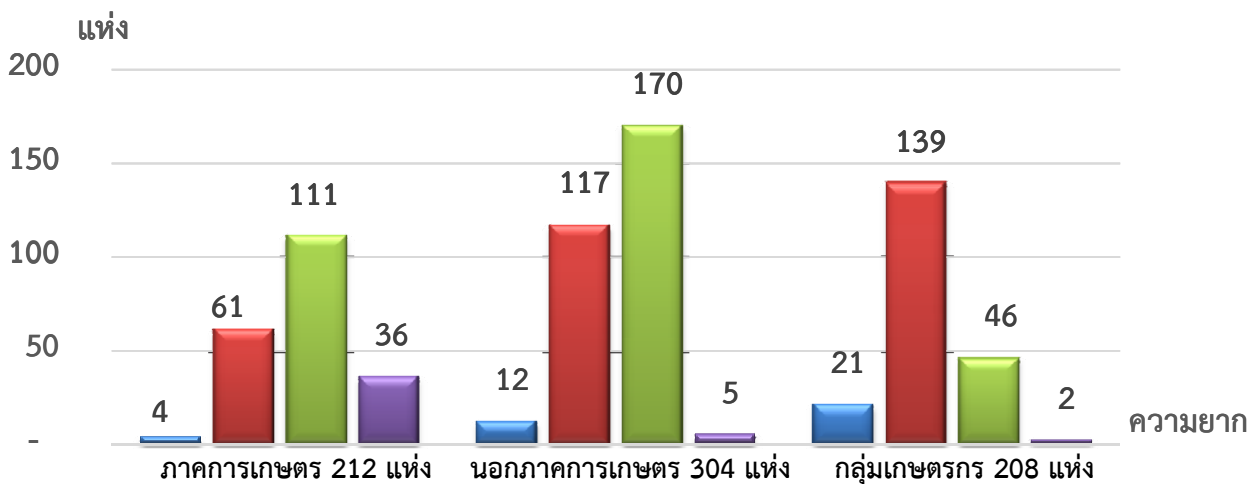
สำนักงานตรวจบัญชีสหกรณ์ที่ 10 ประจำปี 2562 จำนวน 724 แห่ง



หมายเหตุ : จัดไม่ได้ 0 แห่ง

แผนภูมิแสดงจำนวนและร้อยละของ ภาคการเกษตร นอกภาคการเกษตร และกลุ่มเกษตรกร จำแนกตามระดับความยาก

สำนักงานตรวจบัญชีสหกรณ์ที่ 10 ประจำปี 2562 จำนวน 724 แห่ง



น้อย	1.89%	3.94%	10.10%
ปานกลาง	28.77%	38.49%	66.83%
มาก	52.36%	55.92%	22.11%
มากที่สุด	16.98%	1.65%	0.96%

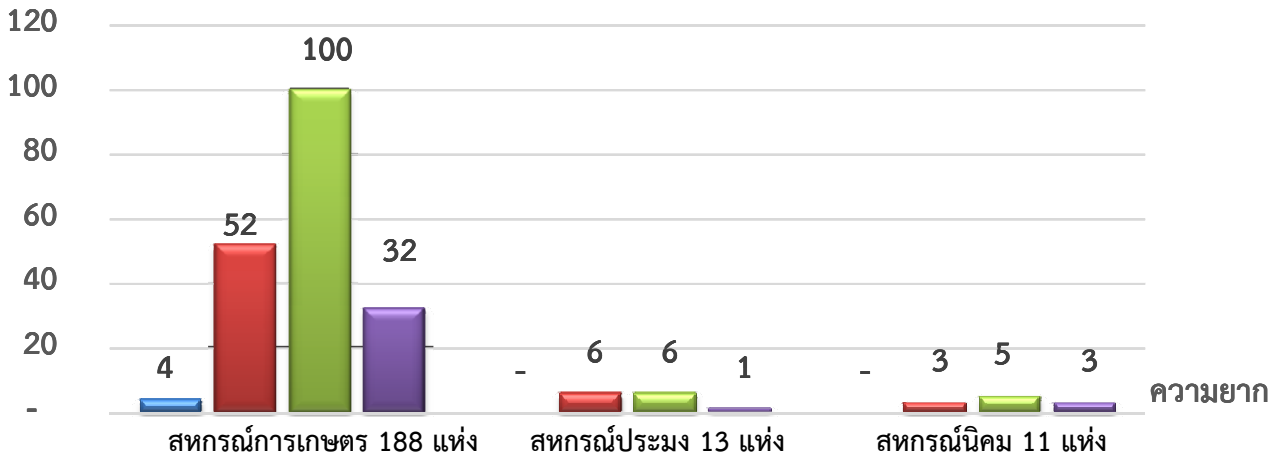
หมายเหตุ : จัดไม่ได้ ภาคการเกษตร 0 แห่ง นอกภาคการเกษตร 0 แห่ง กลุ่มเกษตรกร 0 แห่ง

ที่มา : กลุ่มพัฒนาระบบสารสนเทศและฐานข้อมูล

จัดทำโดย : กลุ่มวิเคราะห์ข้อมูลทางการเงิน

แผนภูมิแสดงจำนวนและร้อยละของ สหกรณ์ภาคการเกษตร จำแนกตามระดับความยาก

สำนักงานตรวจบัญชีสหกรณ์ที่ 10 ประจำปี 2562 จำนวน 212 แห่ง

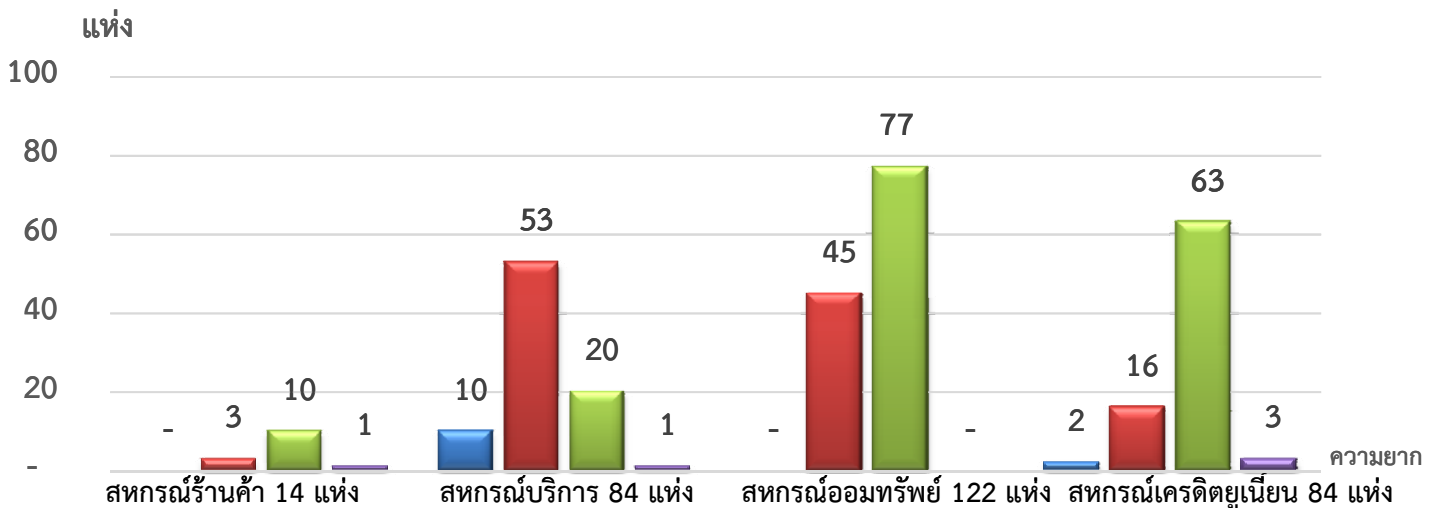


น้อย	2.13%	0.00%	0.00%
ปานกลาง	27.66%	46.15%	27.27%
มาก	53.19%	46.15%	45.46%
มากที่สุด	17.02%	7.70%	27.27%

หมายเหตุ : จัดไม่ได้ สหกรณ์การเกษตร 0 แห่ง สหกรณ์ประมง 0 แห่ง สหกรณ์นิคม 0 แห่ง

แผนภูมิแสดงจำนวนและร้อยละของ สหกรณ์นอกภาคการเกษตร จำแนกตามระดับความยาก

สำนักงานตรวจบัญชีสหกรณ์ที่ 10 ประจำปี 2562 จำนวน 304 แห่ง



น้อย	0.00%	11.90%	0.00%	2.38%
ปานกลาง	21.43%	63.10%	36.89%	19.05%
มาก	71.43%	23.81%	63.11%	75.00%
มากที่สุด	7.14%	1.19%	0.00%	3.57%

หมายเหตุ : จัดไม่ได้ สหกรณ์ร้านค้า 0 แห่ง สหกรณ์บริการ 0 แห่ง สหกรณ์ออมทรัพย์ 0 แห่ง สหกรณ์เครดิตยูเนียน 0 แห่ง

ที่มา : กลุ่มพัฒนาระบบสารสนเทศและฐานข้อมูล

จัดทำโดย : กลุ่มวิเคราะห์ข้อมูลทางการเงิน