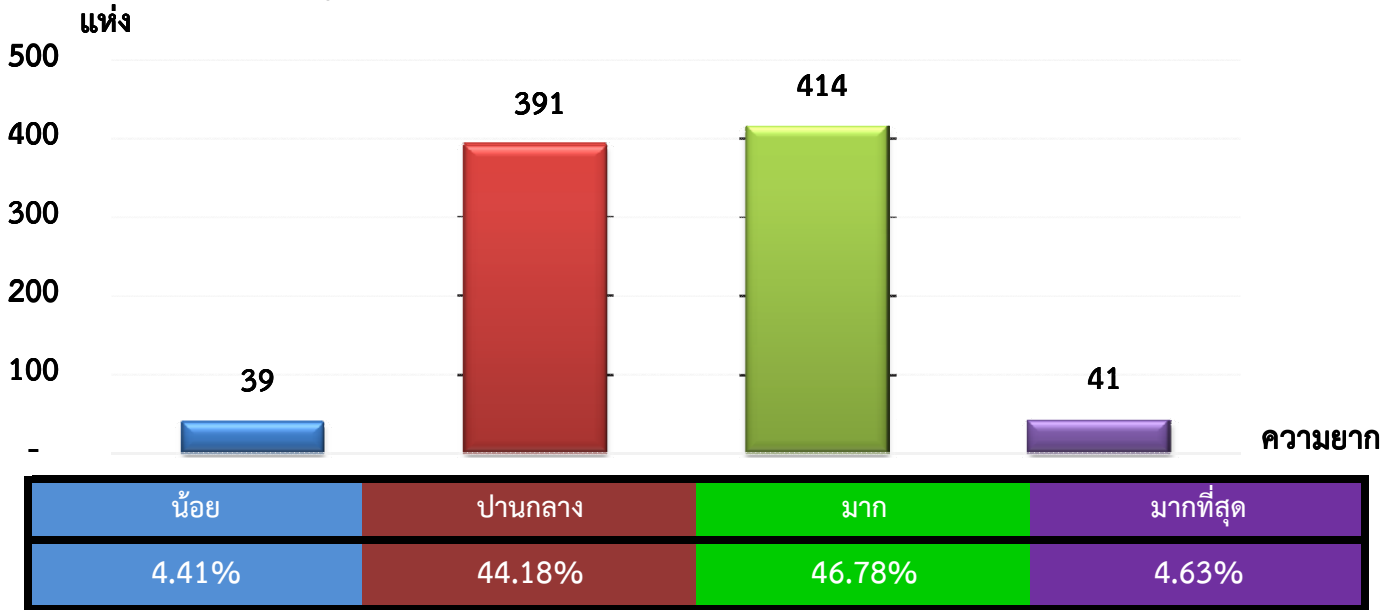


แผนภูมิแสดงจำนวนและร้อยละของ สหกรณ์และกลุ่มเกษตรกร จำแนกตามระดับความยาก

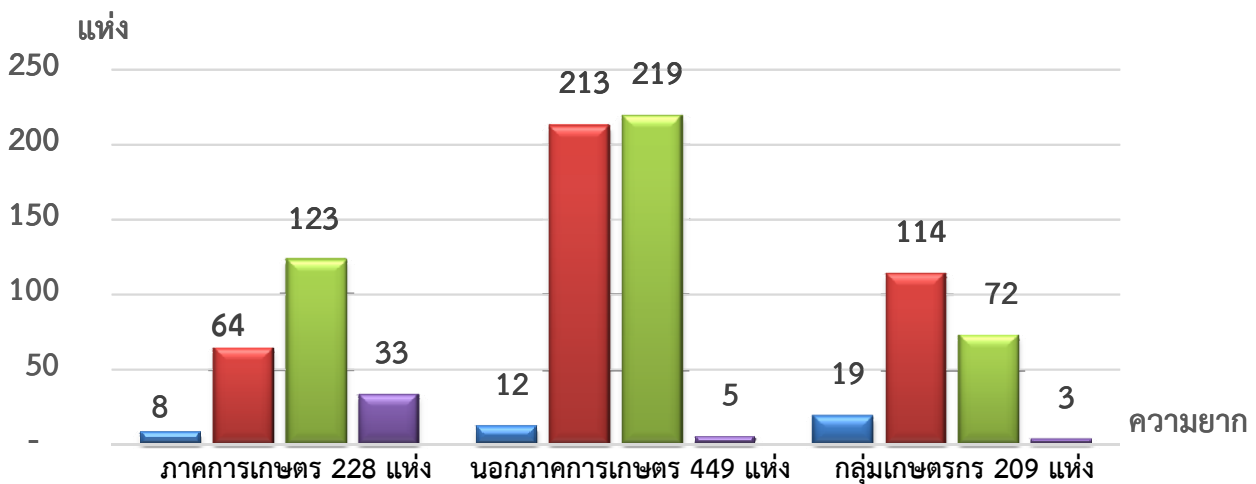
สำนักงานตรวจบัญชีสหกรณ์ที่ 2 ประจำปี 2562 จำนวน 886 แห่ง



หมายเหตุ : จัดไม่ได้ 1 แห่ง

แผนภูมิแสดงจำนวนและร้อยละของ ภาคการเกษตร นอกภาคการเกษตร และกลุ่มเกษตรกร จำแนกตามระดับความยาก

สำนักงานตรวจบัญชีสหกรณ์ที่ 2 ประจำปี 2562 จำนวน 886 แห่ง



น้อย	9.52%	16.67%	9.13%
ปานกลาง	38.10%	44.44%	54.81%
มาก	42.86%	38.89%	34.62%
มากที่สุด	9.52%	0.00%	1.44%

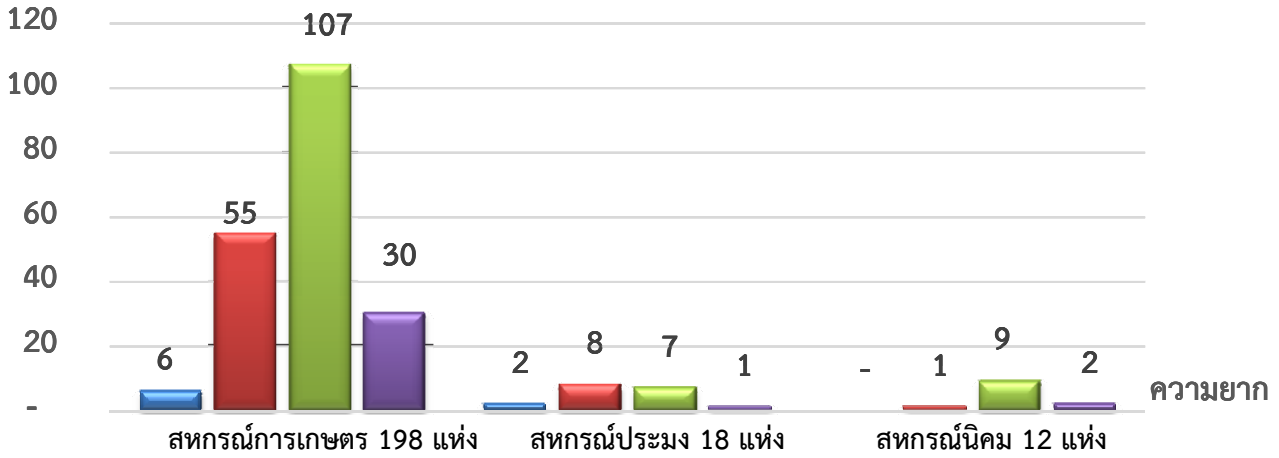
หมายเหตุ : จัดไม่ได้ ภาคเกษตร 0 แห่ง นอกภาคเกษตร 0 แห่ง กลุ่มเกษตรกร 1 แห่ง

ที่มา : กลุ่มพัฒนาระบบสารสนเทศและฐานข้อมูล

จัดทำโดย : กลุ่มวิเคราะห์ข้อมูลทางการเงิน

แผนภูมิแสดงจำนวนและร้อยละของ สหกรณ์ภาคการเกษตร จำแนกตามระดับความยาก

สำนักงานตรวจบัญชีสหกรณ์ที่ 2 ประจำปี 2562 จำนวน 228 แห่ง

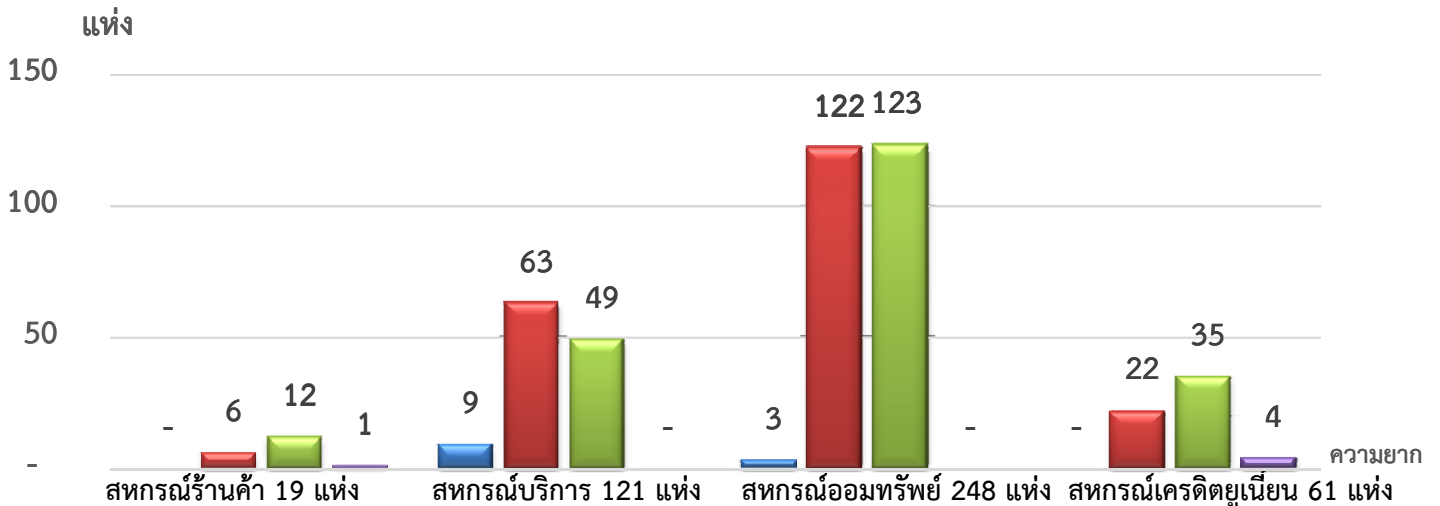


น้อย	3.03%	11.11%	0.00%
ปานกลาง	27.78%	44.44%	8.33%
มาก	54.04%	38.89%	75.00%
มากที่สุด	15.15%	5.56%	16.67%

หมายเหตุ : จัดไม่ได้ สหกรณ์การเกษตร 0 แห่ง สหกรณ์ประมง 0 แห่ง สหกรณ์นิคม 0 แห่ง

แผนภูมิแสดงจำนวนและร้อยละของ สหกรณ์นอกภาคการเกษตร จำแนกตามระดับความยาก

สำนักงานตรวจบัญชีสหกรณ์ที่ 2 ประจำปี 2562 จำนวน 449 แห่ง



น้อย	0.00%	7.44%	1.21%	0.00%
ปานกลาง	31.58%	52.07%	49.19%	36.07%
มาก	63.16%	40.49%	49.60%	57.38%
มากที่สุด	5.26%	0.00%	0.00%	6.55%

หมายเหตุ : จัดไม่ได้ สหกรณ์ร้านค้า 0 แห่ง สหกรณ์บริการ 0 แห่ง สหกรณ์ออมทรัพย์ 0 แห่ง สหกรณ์เครดิตยูเนียน 0 แห่ง

ที่มา : กลุ่มพัฒนาระบบสารสนเทศและฐานข้อมูล

จัดทำโดย : กลุ่มวิเคราะห์ข้อมูลทางการเงิน