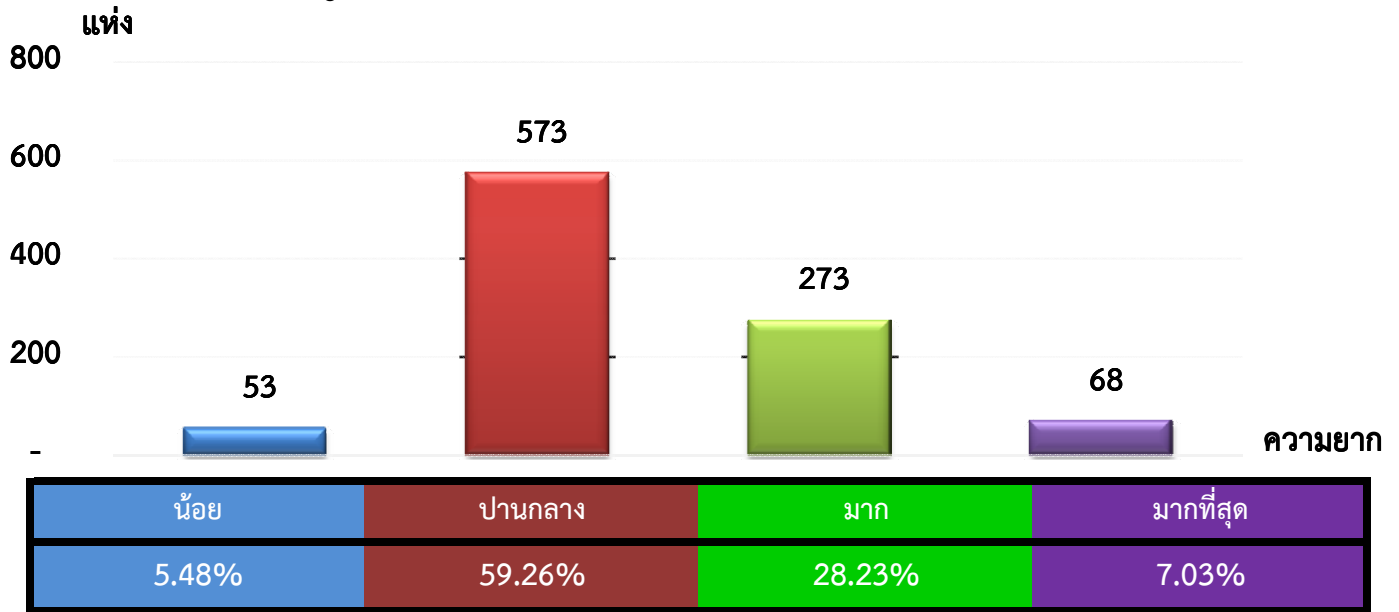


แผนภูมิแสดงจำนวนและร้อยละของ สหกรณ์และกลุ่มเกษตรกร จำแนกตามระดับความยาก

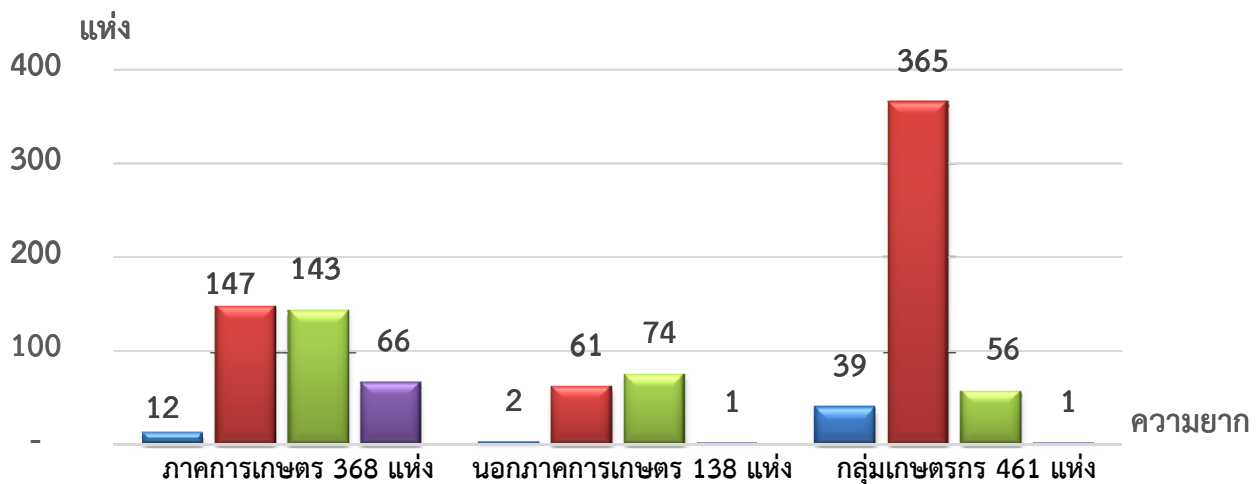
สำนักงานตรวจบัญชีสหกรณ์ที่ 3 ประจำปี 2562 จำนวน 967 แห่ง



หมายเหตุ : จัดไม่ได้ 0 แห่ง

แผนภูมิแสดงจำนวนและร้อยละของ ภาคการเกษตร นอกภาคการเกษตร และกลุ่มเกษตรกร จำแนกตามระดับความยาก

สำนักงานตรวจบัญชีสหกรณ์ที่ 3 ประจำปี 2562 จำนวน 967 แห่ง



| ระดับความยาก | ภาคการเกษตร 368 แห่ง | นอกภาคการเกษตร 138 แห่ง | กลุ่มเกษตรกร 461 แห่ง |
|--------------|----------------------|-------------------------|-----------------------|
| น้อย         | 3.26%                | 1.45%                   | 8.46%                 |
| ปานกลาง      | 39.95%               | 44.20%                  | 79.17%                |
| มาก          | 38.86%               | 53.62%                  | 12.15%                |
| มากที่สุด    | 17.93%               | 0.73%                   | 0.22%                 |

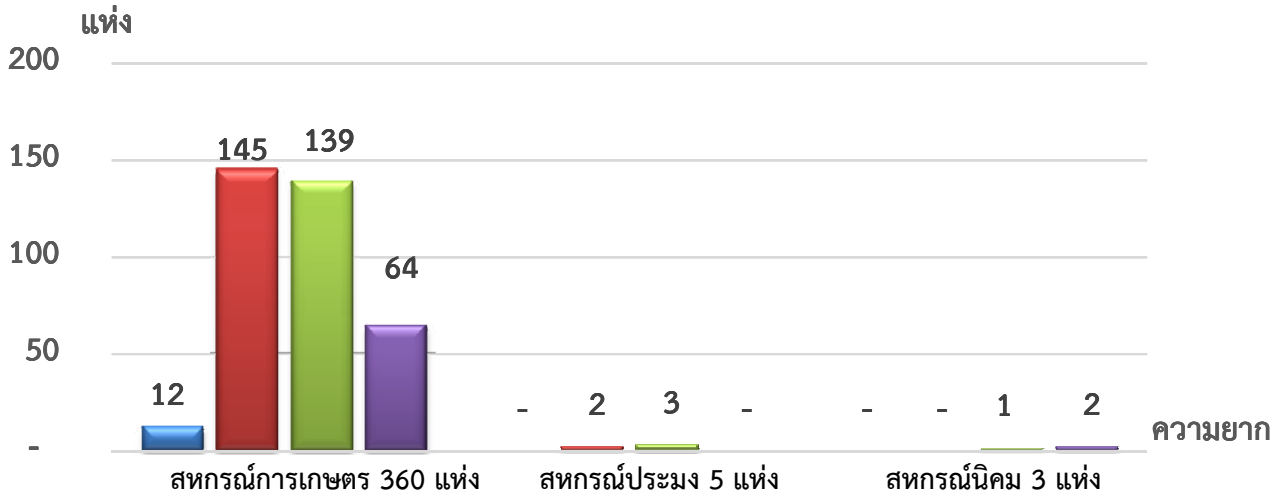
หมายเหตุ : จัดไม่ได้ ภาคการเกษตร 0 แห่ง นอกภาคการเกษตร 0 แห่ง กลุ่มเกษตรกร 0 แห่ง

ที่มา : กลุ่มพัฒนาระบบสารสนเทศและฐานข้อมูล

จัดทำโดย : กลุ่มวิเคราะห์ข้อมูลทางการเงิน

แผนภูมิแสดงจำนวนและร้อยละของ สหกรณ์ภาคการเกษตร จำแนกตามระดับความยาก

สำนักงานตรวจบัญชีสหกรณ์ที่ 3 ประจำปี 2562 จำนวน 368 แห่ง

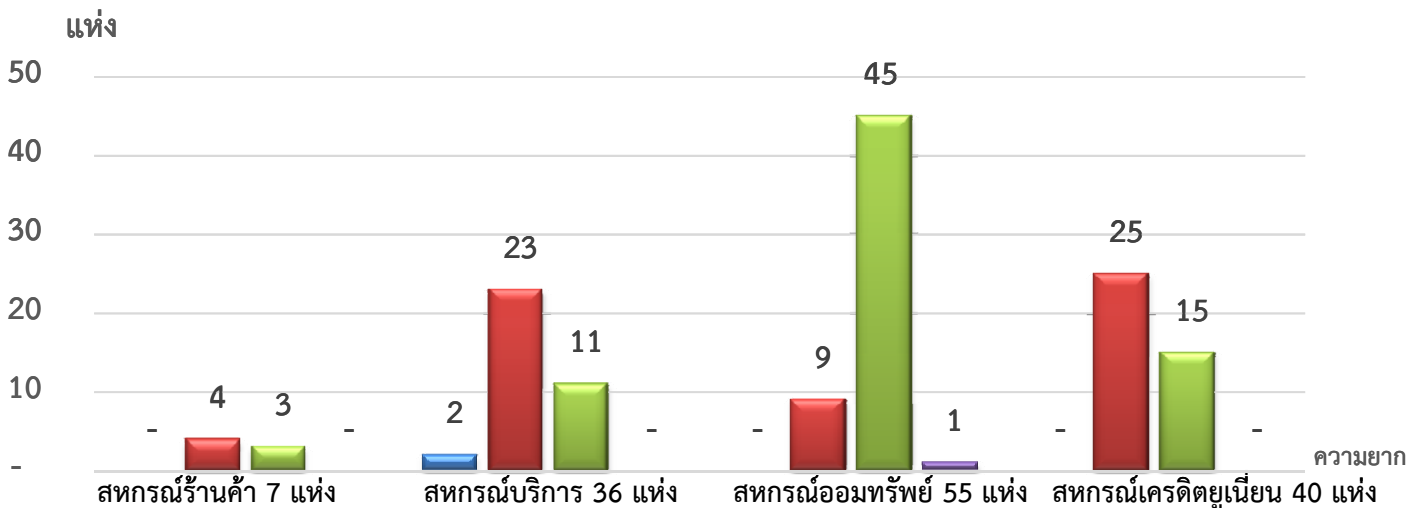


|           |        |        |        |
|-----------|--------|--------|--------|
| น้อย      | 3.33%  | 0.00%  | 0.00%  |
| ปานกลาง   | 40.28% | 40.00% | 0.00%  |
| มาก       | 38.61% | 60.00% | 33.33% |
| มากที่สุด | 17.78% | 0.00%  | 66.67% |

หมายเหตุ : จัดไม่ได้ สหกรณ์การเกษตร 0 แห่ง สหกรณ์ประมง 0 แห่ง สหกรณ์นิคม 0 แห่ง

แผนภูมิแสดงจำนวนและร้อยละของ สหกรณ์นอกภาคการเกษตร จำแนกตามระดับความยาก

สำนักงานตรวจบัญชีสหกรณ์ที่ 3 ประจำปี 2562 จำนวน 138 แห่ง



|           |        |        |        |        |
|-----------|--------|--------|--------|--------|
| น้อย      | 0.00%  | 5.55%  | 0.00%  | 0.00%  |
| ปานกลาง   | 57.14% | 63.89% | 16.36% | 62.50% |
| มาก       | 42.86% | 30.56% | 81.82% | 37.50% |
| มากที่สุด | 0.00%  | 0.00%  | 1.82%  | 0.00%  |

หมายเหตุ : จัดไม่ได้ สหกรณ์ร้านค้า 0 แห่ง สหกรณ์บริการ 0 แห่ง สหกรณ์ออมทรัพย์ 0 แห่ง สหกรณ์เครดิตยูเนียน 0 แห่ง

ที่มา : กลุ่มพัฒนาระบบสารสนเทศและฐานข้อมูล

จัดทำโดย : กลุ่มวิเคราะห์ข้อมูลทางการเงิน