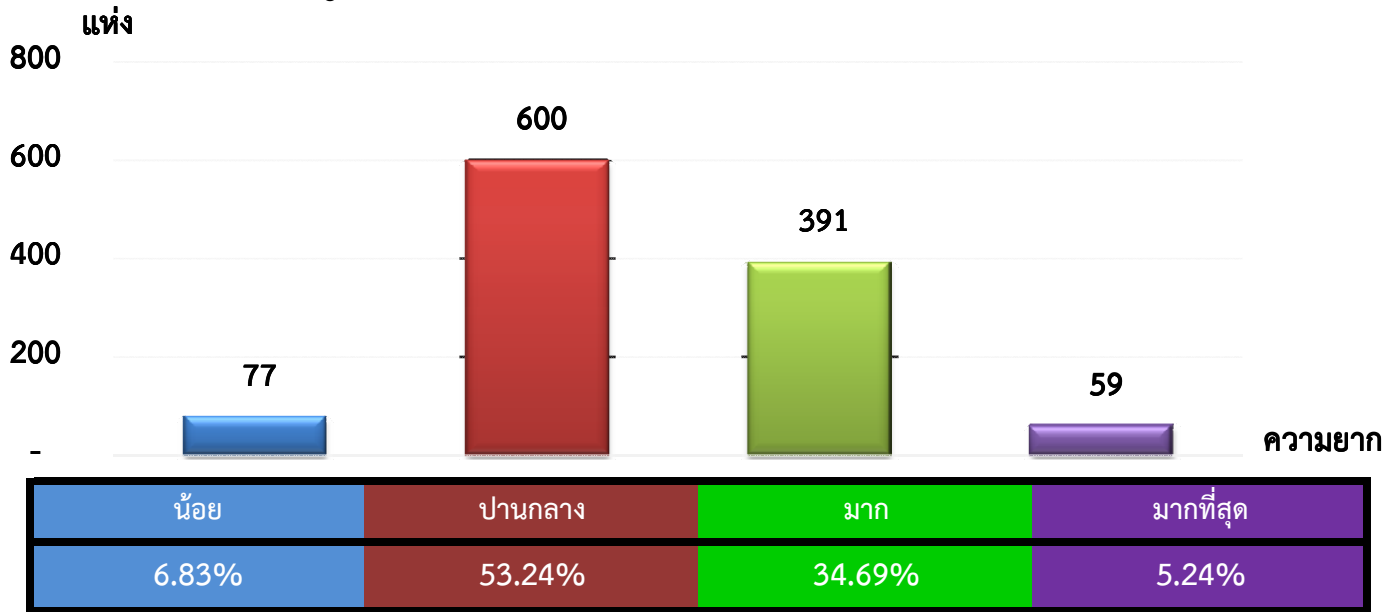


แผนภูมิแสดงจำนวนและร้อยละของ สหกรณ์และกลุ่มเกษตรกร จำแนกตามระดับความยาก

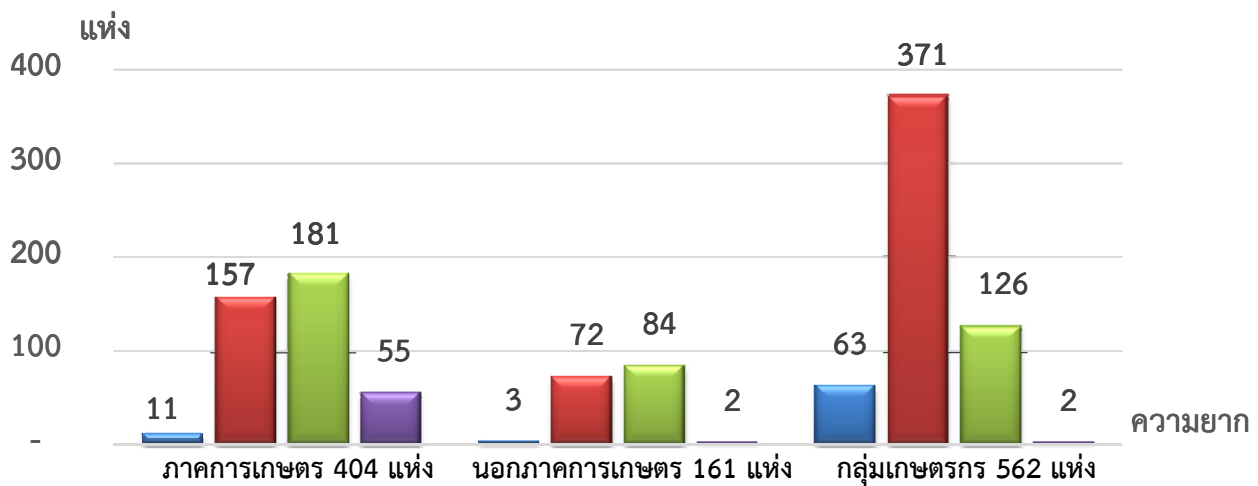
สำนักงานตรวจบัญชีสหกรณ์ที่ 4 ประจำปี 2562 จำนวน 1,127 แห่ง



หมายเหตุ : จัดไม่ได้ 0 แห่ง

แผนภูมิแสดงจำนวนและร้อยละของ ภาคการเกษตร นอกภาคการเกษตร และกลุ่มเกษตรกร จำแนกตามระดับความยาก

สำนักงานตรวจบัญชีสหกรณ์ที่ 4 ประจำปี 2562 จำนวน 1,127 แห่ง



น้อย	2.72%	1.86%	11.21%
ปานกลาง	38.86%	44.72%	66.01%
มาก	44.80%	52.18%	22.42%
มากที่สุด	13.62%	1.24%	0.36%

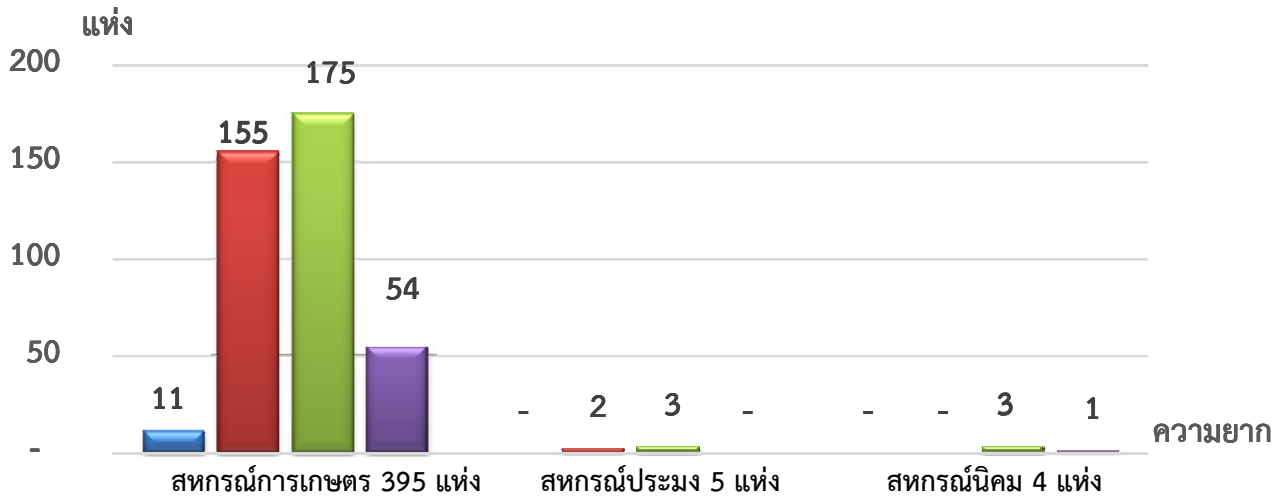
หมายเหตุ : จัดไม่ได้ ภาคเกษตร 0 แห่ง นอกภาคเกษตร 0 แห่ง กลุ่มเกษตรกร 0 แห่ง

ที่มา : กลุ่มพัฒนาระบบสารสนเทศและฐานข้อมูล

จัดทำโดย : กลุ่มวิเคราะห์ข้อมูลทางการเงิน

แผนภูมิแสดงจำนวนและร้อยละของ สหกรณ์ภาคการเกษตร จำแนกตามระดับความยาก

สำนักงานตรวจบัญชีสหกรณ์ที่ 4 ประจำปี 2562 จำนวน 404 แห่ง

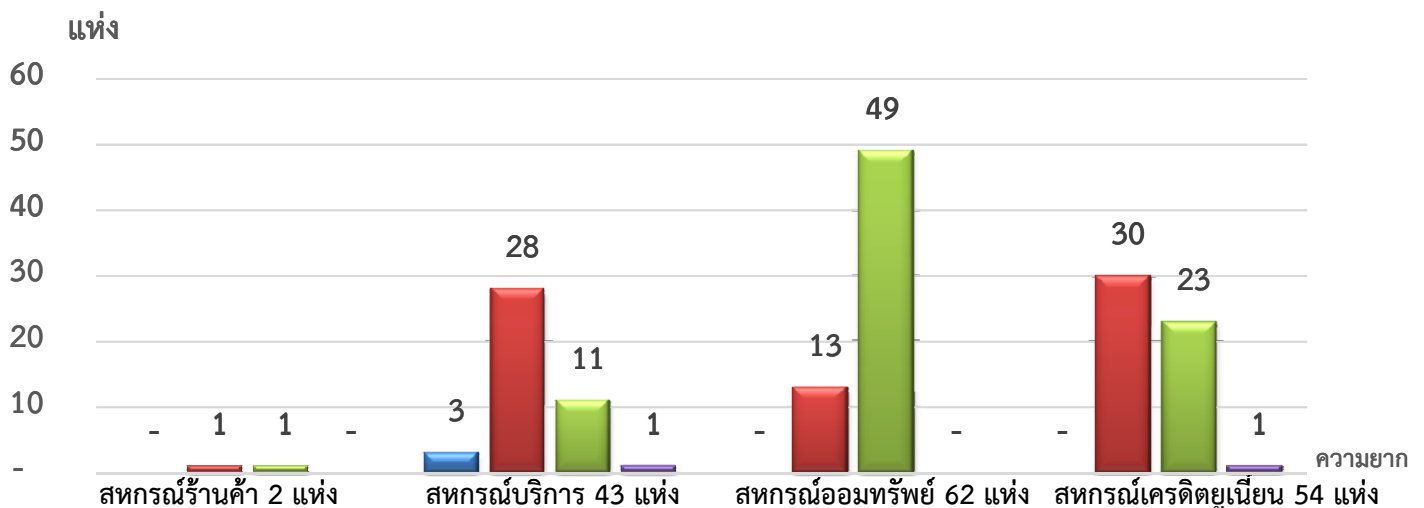


น้อย	2.78%	0.00%	0.00%
ปานกลาง	39.24%	40.00%	0.00%
มาก	44.30%	60.00%	75.00%
มากที่สุด	13.67%	0.00%	25.00%

หมายเหตุ : จัดไม่ได้ สหกรณ์การเกษตร 0 แห่ง สหกรณ์ประมง 0 แห่ง สหกรณ์นิคม 0 แห่ง

แผนภูมิแสดงจำนวนและร้อยละของ สหกรณ์นอกภาคการเกษตร จำแนกตามระดับความยาก

สำนักงานตรวจบัญชีสหกรณ์ที่ 4 ประจำปี 2562 จำนวน 161 แห่ง



น้อย	0.00%	6.98%	0.00%	0.00%
ปานกลาง	50.00%	65.12%	20.97%	55.56%
มาก	50.00%	25.58%	79.03%	42.59%
มากที่สุด	0.00%	2.32%	0.00%	1.85%

หมายเหตุ : จัดไม่ได้ สหกรณ์ร้านค้า 0 แห่ง สหกรณ์บริการ 0 แห่ง สหกรณ์ออมทรัพย์ 0 แห่ง สหกรณ์เครดิตยูเนียน 0 แห่ง

ที่มา : กลุ่มพัฒนาระบบสารสนเทศและฐานข้อมูล

จัดทำโดย : กลุ่มวิเคราะห์ข้อมูลทางการเงิน