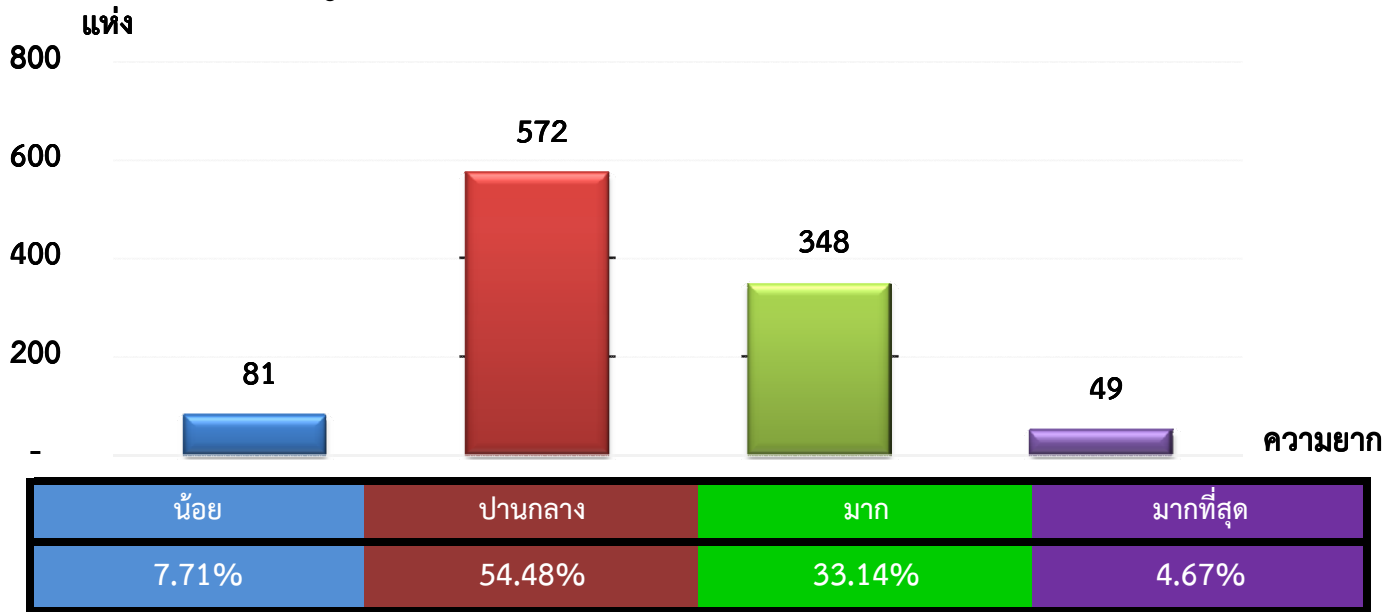


แผนภูมิแสดงจำนวนและร้อยละของ สหกรณ์และกลุ่มเกษตรกร จำแนกตามระดับความยาก

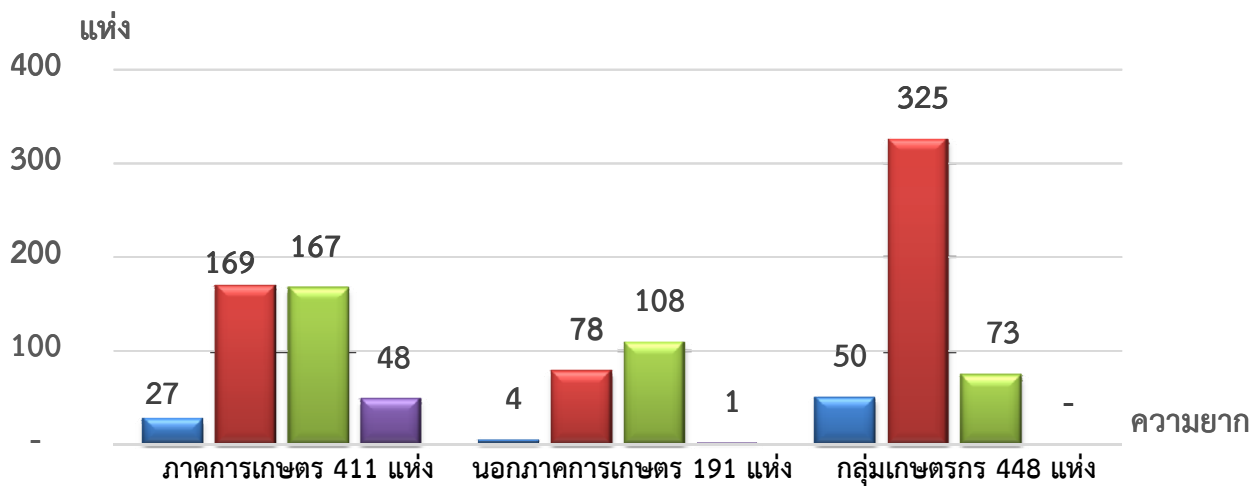
สำนักงานตรวจบัญชีสหกรณ์ที่ 5 ประจำปี 2562 จำนวน 1,050 แห่ง



หมายเหตุ : จัดไม่ได้ 0 แห่ง

แผนภูมิแสดงจำนวนและร้อยละของ ภาคการเกษตร นอกภาคการเกษตร และกลุ่มเกษตรกร จำแนกตามระดับความยาก

สำนักงานตรวจบัญชีสหกรณ์ที่ 5 ประจำปี 2562 จำนวน 1,050 แห่ง



น้อย	6.57%	2.09%	11.16%
ปานกลาง	41.12%	40.84%	72.54%
มาก	40.63%	56.55%	16.30%
มากที่สุด	11.68%	0.52%	0.00%

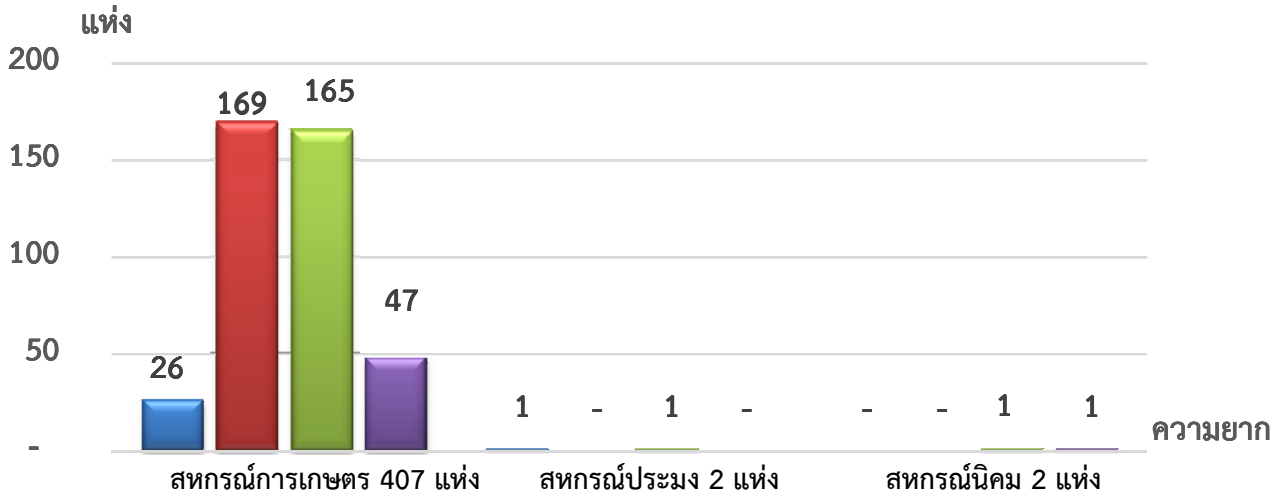
หมายเหตุ : จัดไม่ได้ ภาคเกษตร 0 แห่ง นอกภาคเกษตร 0 แห่ง กลุ่มเกษตรกร 0 แห่ง

ที่มา : กลุ่มพัฒนาระบบสารสนเทศและฐานข้อมูล

จัดทำโดย : กลุ่มวิเคราะห์ข้อมูลทางการเงิน

แผนภูมิแสดงจำนวนและร้อยละของ สหกรณ์ภาคการเกษตร จำแนกตามระดับความยาก

สำนักงานตรวจบัญชีสหกรณ์ที่ 5 ประจำปี 2562 จำนวน 411 แห่ง

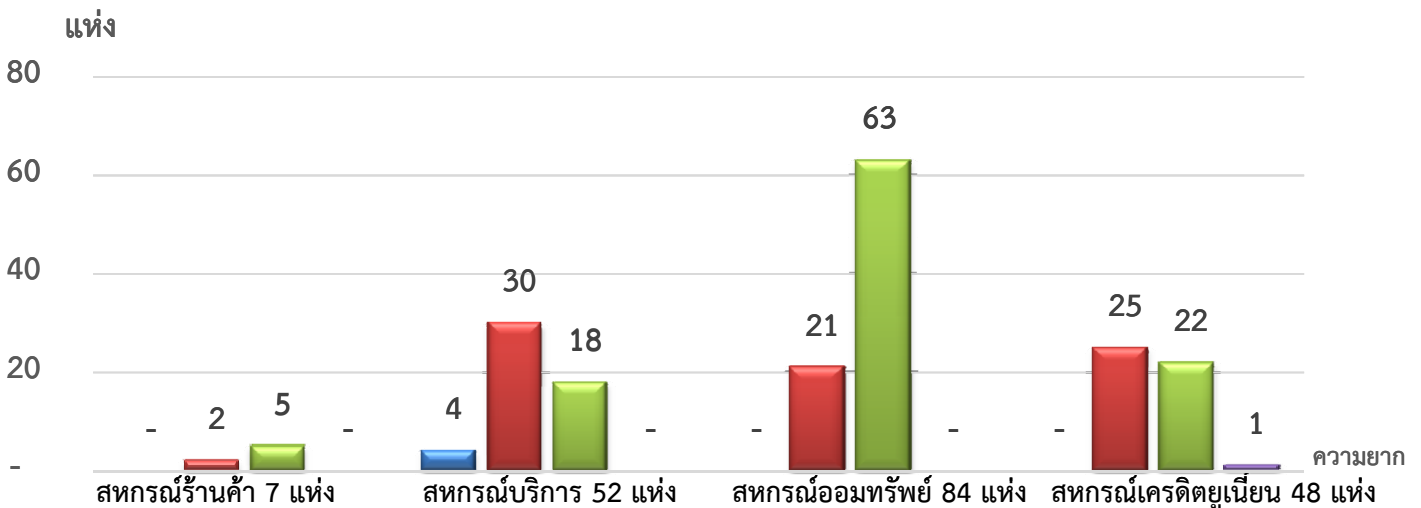


น้อย	6.39%	50.00%	0.00%
ปานกลาง	41.52%	0.00%	0.00%
มาก	40.54%	50.00%	50.00%
มากที่สุด	11.55%	0.00%	50.00%

หมายเหตุ : จัดไม่ได้ สหกรณ์การเกษตร 0 แห่ง สหกรณ์ประมง 0 แห่ง สหกรณ์นิคม 0 แห่ง

แผนภูมิแสดงจำนวนและร้อยละของ สหกรณ์นอกภาคการเกษตร จำแนกตามระดับความยาก

สำนักงานตรวจบัญชีสหกรณ์ที่ 5 ประจำปี 2562 จำนวน 191 แห่ง



น้อย	0.00%	7.69%	0.00%	0.00%
ปานกลาง	28.57%	57.69%	25.00%	52.08%
มาก	71.43%	34.62%	75.00%	45.83%
มากที่สุด	0.00%	0.00%	0.00%	2.09%

หมายเหตุ : จัดไม่ได้ สหกรณ์ร้านค้า 0 แห่ง สหกรณ์บริการ 0 แห่ง สหกรณ์ออมทรัพย์ 0 แห่ง สหกรณ์เครดิตยูเนียน 0 แห่ง

ที่มา : กลุ่มพัฒนาระบบสารสนเทศและฐานข้อมูล

จัดทำโดย : กลุ่มวิเคราะห์ข้อมูลทางการเงิน