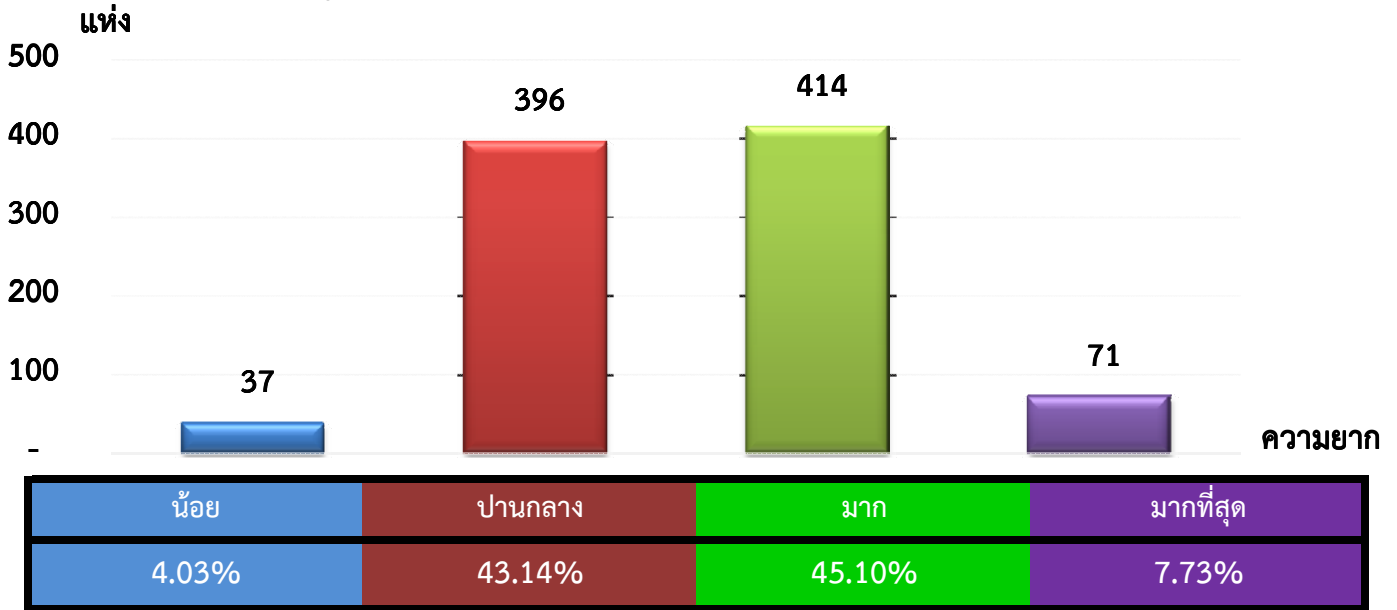


แผนภูมิแสดงจำนวนและร้อยละของ สหกรณ์และกลุ่มเกษตรกร จำแนกตามระดับความยาก

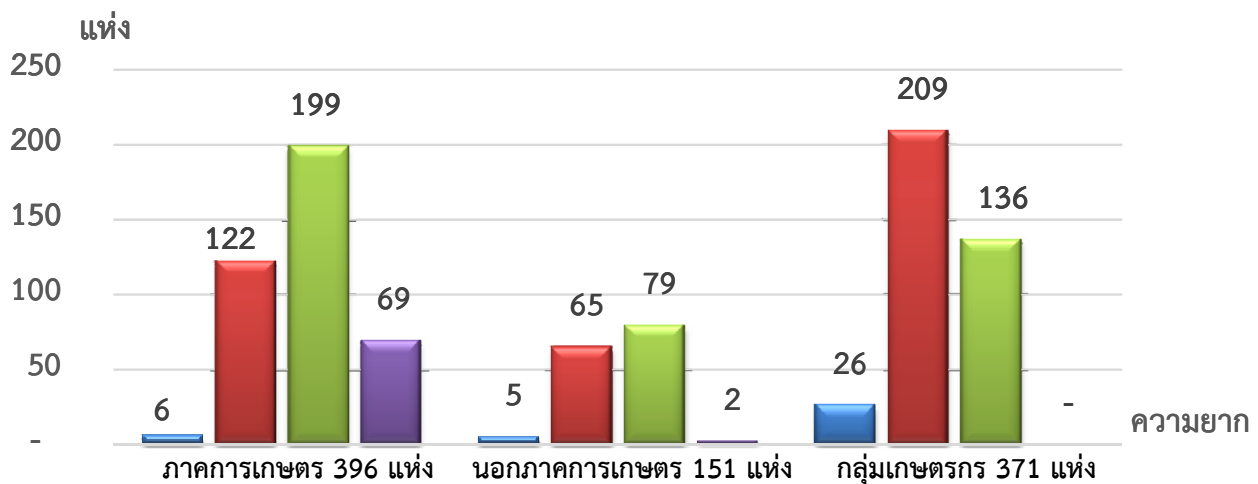
สำนักงานตรวจบัญชีสหกรณ์ที่ 6 ประจำปี 2562 จำนวน 918 แห่ง



หมายเหตุ : จัดไม่ได้ 0 แห่ง

แผนภูมิแสดงจำนวนและร้อยละของ ภาคการเกษตร นอกภาคการเกษตร และกลุ่มเกษตรกร จำแนกตามระดับความยาก

สำนักงานตรวจบัญชีสหกรณ์ที่ 6 ประจำปี 2562 จำนวน 918 แห่ง



น้อย	1.52%	3.31%	7.01%
ปานกลาง	30.81%	43.05%	56.33%
มาก	50.25%	52.32%	36.66%
มากที่สุด	17.42%	1.32%	0.00%

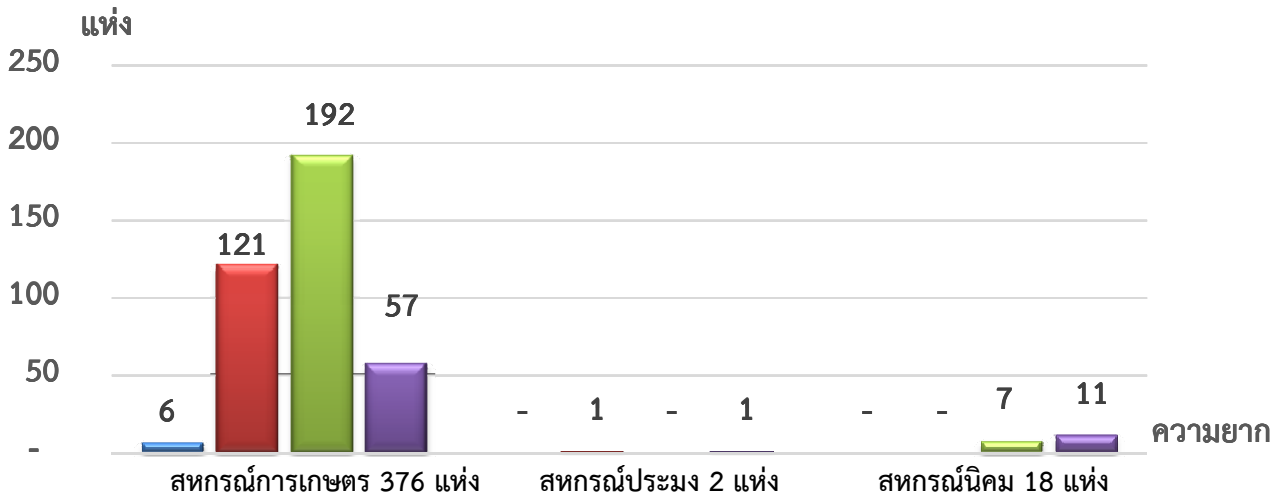
หมายเหตุ : จัดไม่ได้ ภาคเกษตร 0 แห่ง นอกภาคเกษตร 0 แห่ง กลุ่มเกษตรกร 0 แห่ง

ที่มา : กลุ่มพัฒนาระบบสารสนเทศและฐานข้อมูล

จัดทำโดย : กลุ่มวิเคราะห์ข้อมูลทางการเงิน

แผนภูมิแสดงจำนวนและร้อยละของ สหกรณ์ภาคการเกษตร จำแนกตามระดับความยาก

สำนักงานตรวจบัญชีสหกรณ์ที่ 6 ประจำปี 2562 จำนวน 396 แห่ง

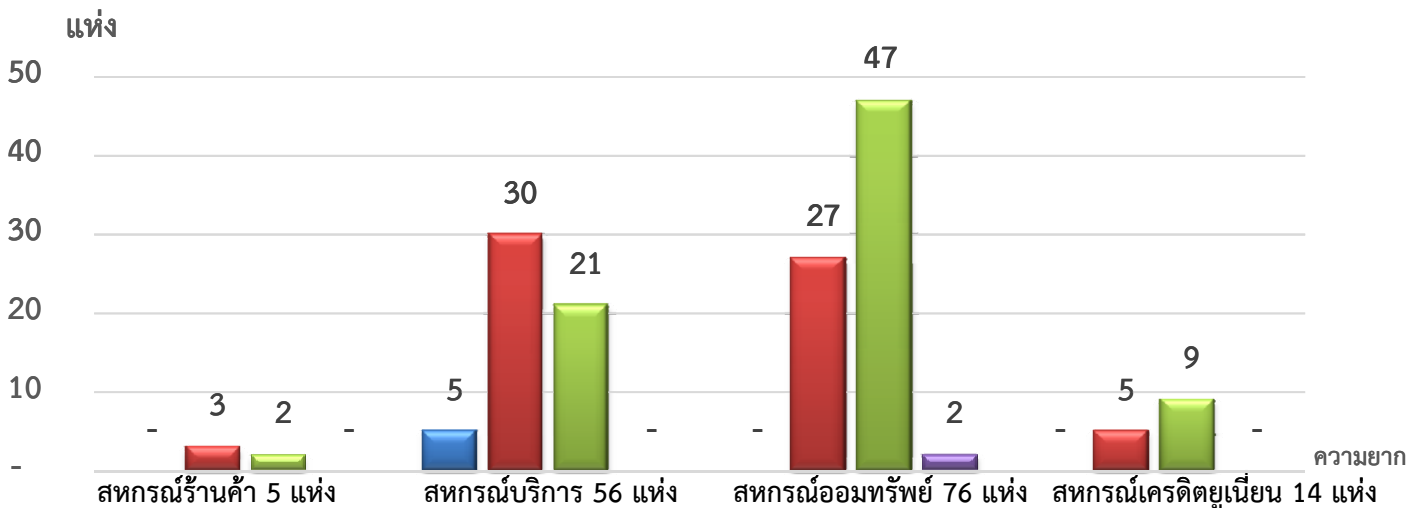


น้อย	1.60%	0.00%	0.00%
ปานกลาง	32.18%	50.00%	0.00%
มาก	51.06%	0.00%	38.89%
มากที่สุด	15.16%	50.00%	61.11%

หมายเหตุ : จัดไม่ได้ สหกรณ์การเกษตร 0 แห่ง สหกรณ์ประมง 0 แห่ง สหกรณ์นิคม 0 แห่ง

แผนภูมิแสดงจำนวนและร้อยละของ สหกรณ์นอกภาคการเกษตร จำแนกตามระดับความยาก

สำนักงานตรวจบัญชีสหกรณ์ที่ 6 ประจำปี 2562 จำนวน 151 แห่ง



น้อย	0.00%	8.93%	0.00%	0.00%
ปานกลาง	60.00%	53.57%	35.53%	35.71%
มาก	40.00%	37.50%	61.84%	64.29%
มากที่สุด	0.00%	0.00%	2.63%	0.00%

หมายเหตุ : จัดไม่ได้ สหกรณ์ร้านค้า 0 แห่ง สหกรณ์บริการ 0 แห่ง สหกรณ์ออมทรัพย์ 0 แห่ง สหกรณ์เครดิตยูเนียน 0 แห่ง

ที่มา : กลุ่มพัฒนาระบบสารสนเทศและฐานข้อมูล

จัดทำโดย : กลุ่มวิเคราะห์ข้อมูลทางการเงิน