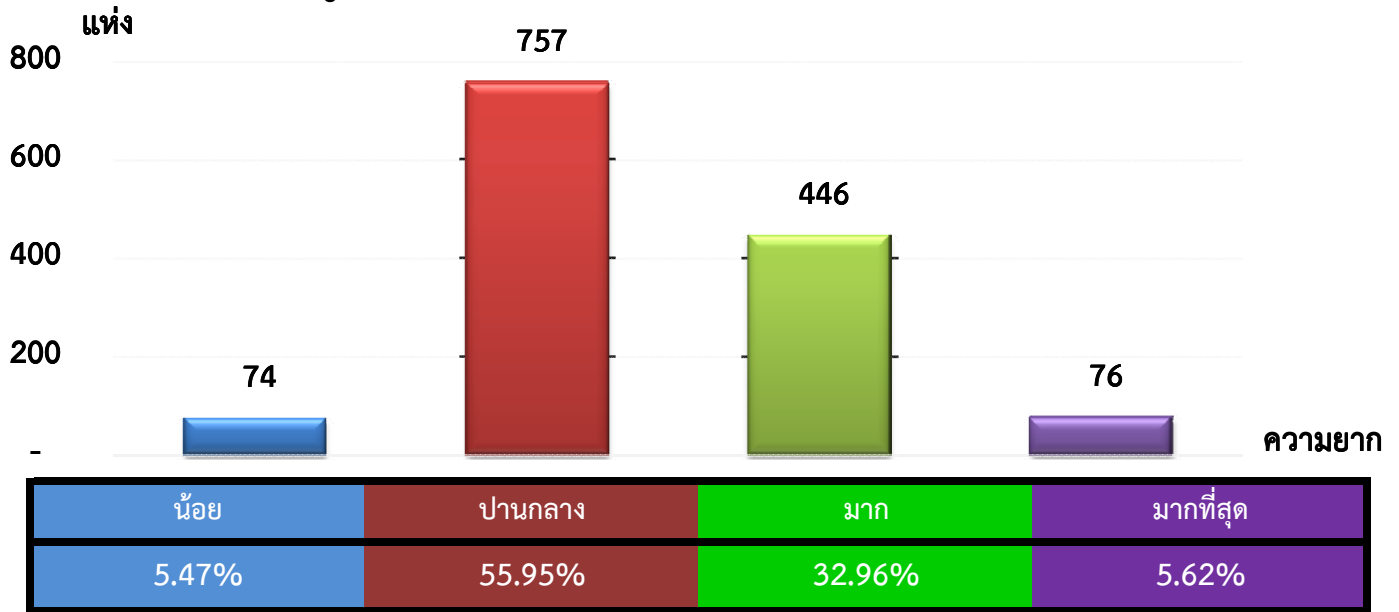


แผนภูมิแสดงจำนวนและร้อยละของ สหกรณ์และกลุ่มเกษตรกร จำแนกตามระดับความยาก

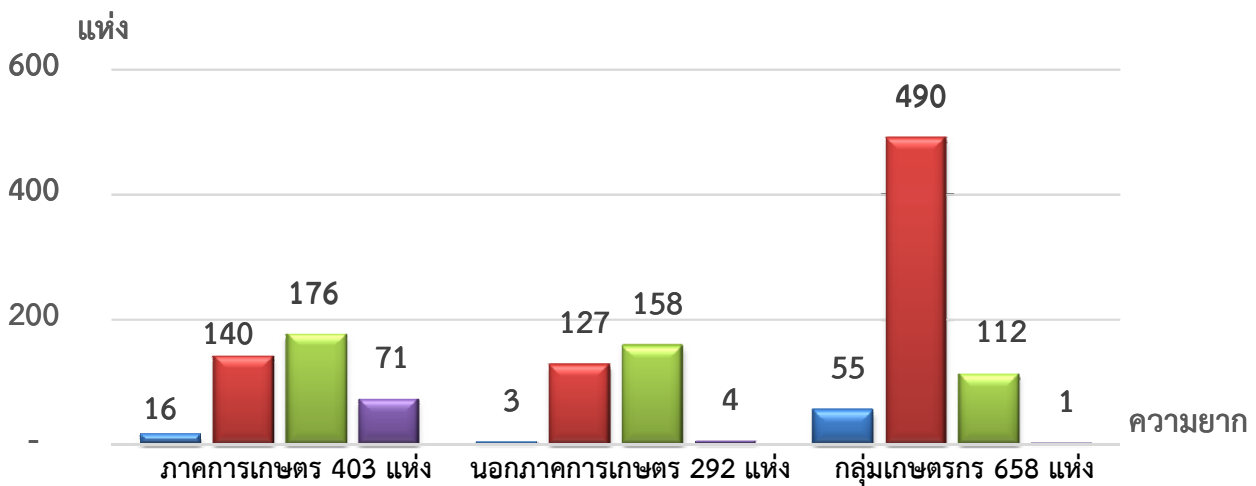
สำนักงานตรวจบัญชีสหกรณ์ที่ 7 ประจำปี 2562 จำนวน 1,353 แห่ง



หมายเหตุ : จัดไม่ได้ 0 แห่ง

แผนภูมิแสดงจำนวนและร้อยละของ ภาคการเกษตร นอกภาคการเกษตร และกลุ่มเกษตรกร จำแนกตามระดับความยาก

สำนักงานตรวจบัญชีสหกรณ์ที่ 7 ประจำปี 2562 จำนวน 1,353 แห่ง



น้อย	3.97%	1.03%	8.36%
ปานกลาง	34.74%	43.49%	74.47%
มาก	43.67%	54.11%	17.02%
มากที่สุด	17.62%	1.37%	0.15%

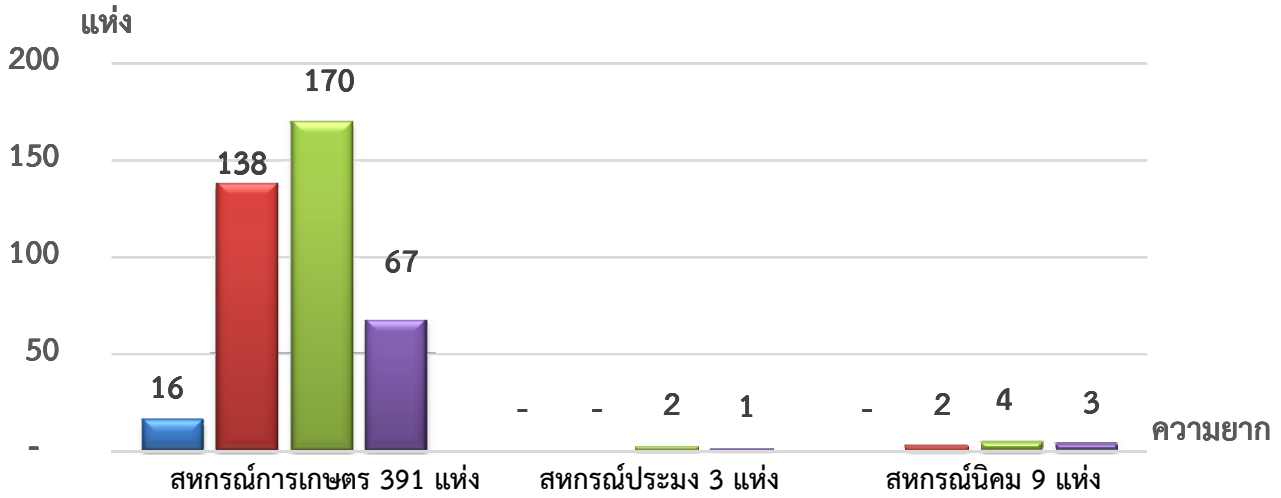
หมายเหตุ : จัดไม่ได้ ภาคการเกษตร 0 แห่ง นอกภาคการเกษตร 0 แห่ง กลุ่มเกษตรกร 0 แห่ง

ที่มา : กลุ่มพัฒนาระบบสารสนเทศและฐานข้อมูล

จัดทำโดย : กลุ่มวิเคราะห์ข้อมูลทางการเงิน

แผนภูมิแสดงจำนวนและร้อยละของ สหกรณ์ภาคการเกษตร จำแนกตามระดับความยาก

สำนักงานตรวจบัญชีสหกรณ์ที่ 7 ประจำปี 2562 จำนวน 403 แห่ง

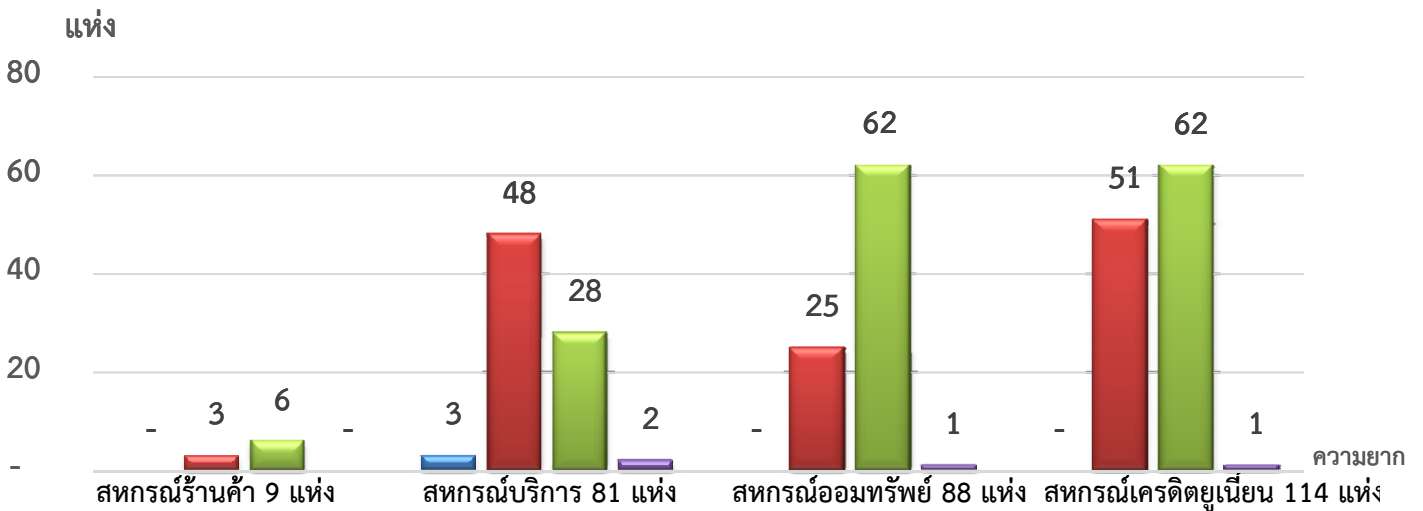


ระดับความยาก	สหกรณ์การเกษตร 391 แห่ง	สหกรณ์ประมง 3 แห่ง	สหกรณ์นิคม 9 แห่ง
น้อย	4.09%	0.00%	0.00%
ปานกลาง	35.29%	0.00%	22.22%
มาก	43.48%	66.67%	44.44%
มากที่สุด	17.14%	33.33%	33.33%

หมายเหตุ : จัดไม่ได้ สหกรณ์การเกษตร 0 แห่ง สหกรณ์ประมง 0 แห่ง สหกรณ์นิคม 0 แห่ง

แผนภูมิแสดงจำนวนและร้อยละของ สหกรณ์นอกภาคการเกษตร จำแนกตามระดับความยาก

สำนักงานตรวจบัญชีสหกรณ์ที่ 7 ประจำปี 2562 จำนวน 292 แห่ง



ระดับความยาก	สหกรณ์ร้านค้า 9 แห่ง	สหกรณ์บริการ 81 แห่ง	สหกรณ์ออมทรัพย์ 88 แห่ง	สหกรณ์เครดิตยูเนียน 114 แห่ง
น้อย	0.00%	3.70%	0.00%	0.00%
ปานกลาง	33.33%	59.26%	28.41%	44.73%
มาก	66.67%	34.57%	70.45%	54.39%
มากที่สุด	0.00%	2.47%	1.14%	0.88%

หมายเหตุ : จัดไม่ได้ สหกรณ์ร้านค้า 0 แห่ง สหกรณ์บริการ 0 แห่ง สหกรณ์ออมทรัพย์ 0 แห่ง สหกรณ์เครดิตยูเนียน 0 แห่ง

ที่มา : กลุ่มพัฒนาระบบสารสนเทศและฐานข้อมูล

จัดทำโดย : กลุ่มวิเคราะห์ข้อมูลทางการเงิน