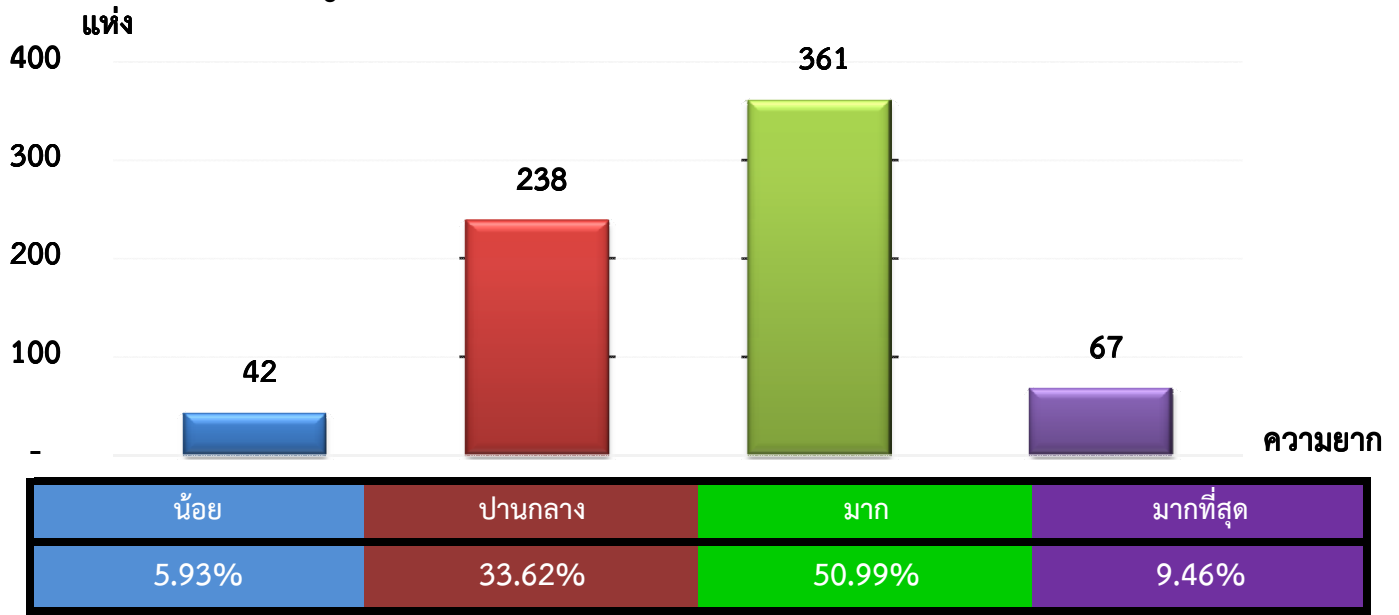


แผนภูมิแสดงจำนวนและร้อยละของ สหกรณ์และกลุ่มเกษตรกร จำแนกตามระดับความยาก

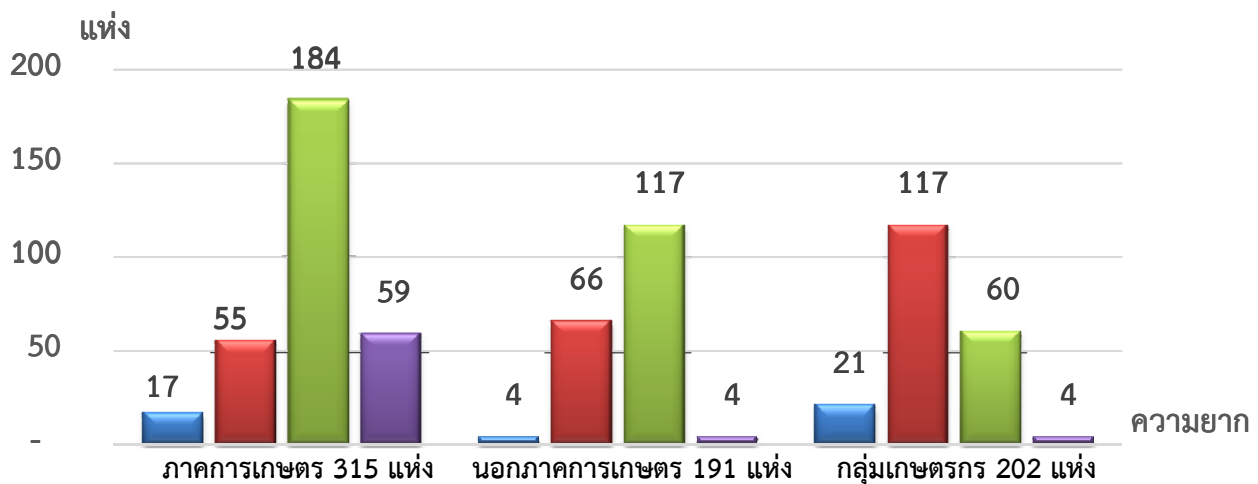
สำนักงานตรวจบัญชีสหกรณ์ที่ 8 ประจำปี 2562 จำนวน 708 แห่ง



หมายเหตุ : จัดไม่ได้ 0 แห่ง

แผนภูมิแสดงจำนวนและร้อยละของ ภาคการเกษตร นอกภาคการเกษตร และกลุ่มเกษตรกร จำแนกตามระดับความยาก

สำนักงานตรวจบัญชีสหกรณ์ที่ 8 ประจำปี 2562 จำนวน 708 แห่ง



| | | | |
|-----------|--------|--------|--------|
| น้อย | 5.40% | 2.09% | 10.40% |
| ปานกลาง | 17.46% | 34.55% | 57.92% |
| มาก | 58.41% | 61.26% | 29.70% |
| มากที่สุด | 18.73% | 2.10% | 1.98% |

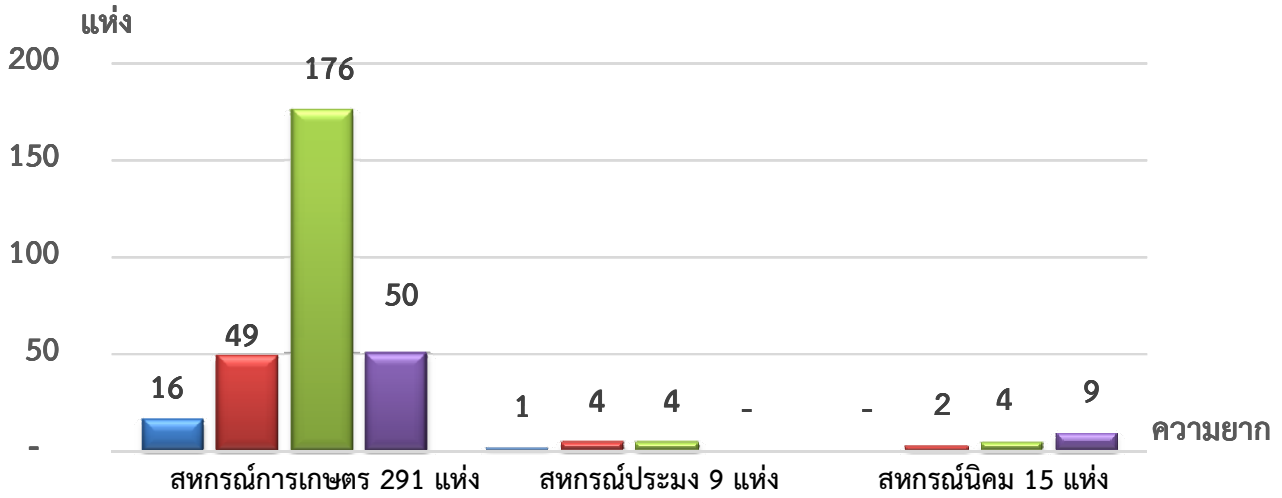
หมายเหตุ : จัดไม่ได้ ภาคการเกษตร 0 แห่ง นอกภาคการเกษตร 0 แห่ง กลุ่มเกษตรกร 0 แห่ง

ที่มา : กลุ่มพัฒนาระบบสารสนเทศและฐานข้อมูล

จัดทำโดย : กลุ่มวิเคราะห์ข้อมูลทางการเงิน

แผนภูมิแสดงจำนวนและร้อยละของ สหกรณ์ภาคการเกษตร จำแนกตามระดับความยาก

สำนักงานตรวจบัญชีสหกรณ์ที่ 8 ประจำปี 2562 จำนวน 315 แห่ง

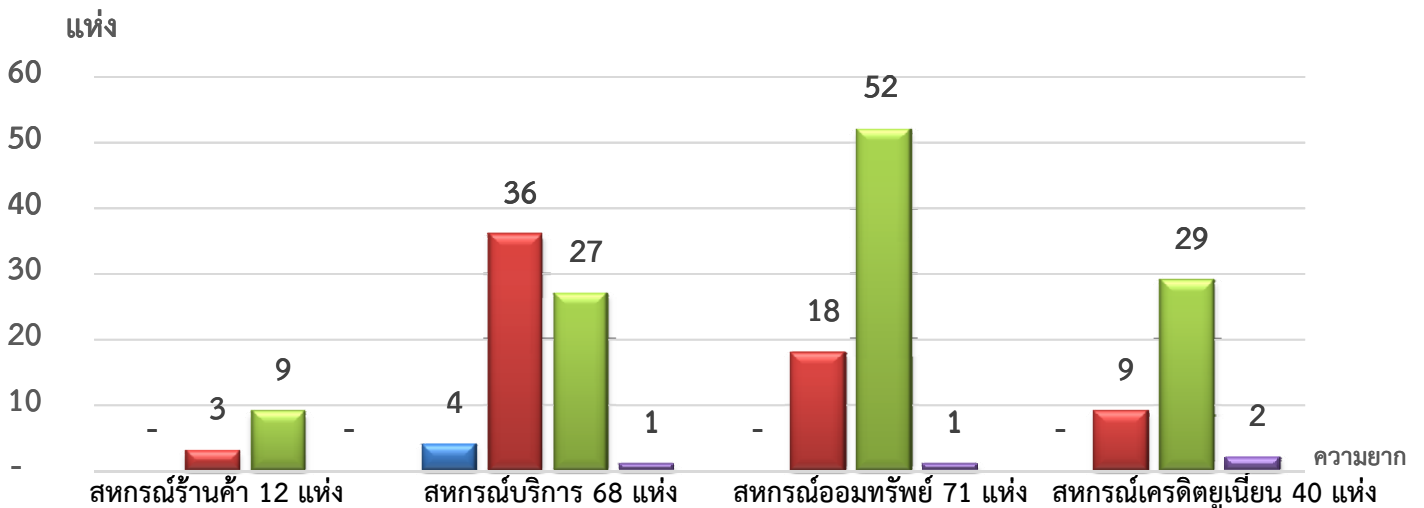


| | | | |
|-----------|--------|--------|--------|
| น้อย | 5.50% | 11.12% | 0.00% |
| ปานกลาง | 16.84% | 44.44% | 13.33% |
| มาก | 60.48% | 44.44% | 26.67% |
| มากที่สุด | 17.18% | 0.00% | 60.00% |

หมายเหตุ : จัดไม่ได้ สหกรณ์การเกษตร 0 แห่ง สหกรณ์ประมง 0 แห่ง สหกรณ์นิคม 0 แห่ง

แผนภูมิแสดงจำนวนและร้อยละของ สหกรณ์นอกภาคการเกษตร จำแนกตามระดับความยาก

สำนักงานตรวจบัญชีสหกรณ์ที่ 8 ประจำปี 2562 จำนวน 191 แห่ง



| | | | | |
|-----------|--------|--------|--------|--------|
| น้อย | 0.00% | 5.88% | 0.00% | 0.00% |
| ปานกลาง | 25.00% | 52.94% | 25.35% | 22.50% |
| มาก | 75.00% | 39.71% | 73.24% | 72.50% |
| มากที่สุด | 0.00% | 1.47% | 1.41% | 5.00% |

หมายเหตุ : จัดไม่ได้ สหกรณ์ร้านค้า 0 แห่ง สหกรณ์บริการ 0 แห่ง สหกรณ์ออมทรัพย์ 0 แห่ง สหกรณ์เครดิตยูเนียน 0 แห่ง

ที่มา : กลุ่มพัฒนาระบบสารสนเทศและฐานข้อมูล

จัดทำโดย : กลุ่มวิเคราะห์ข้อมูลทางการเงิน