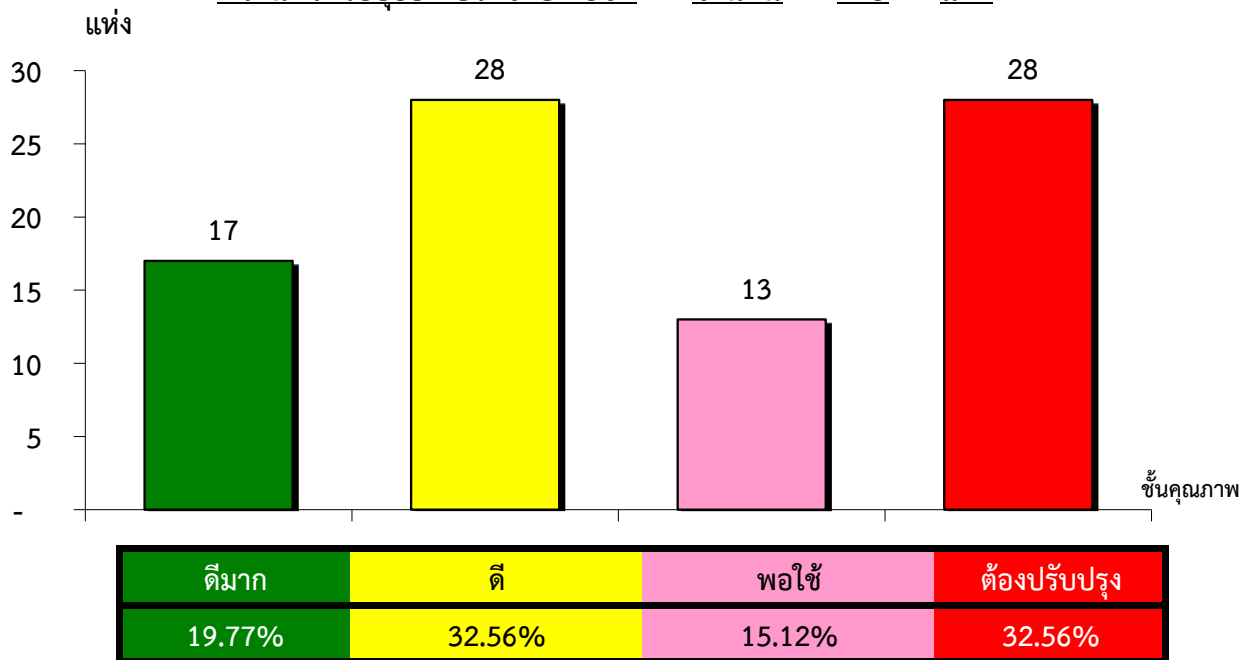


แผนภูมิแสดงจำนวนและร้อยละของ สหกรณ์และกลุ่มเกษตรกร จำแนกตามระดับการจัดชั้นคุณภาพการควบคุมภายใน

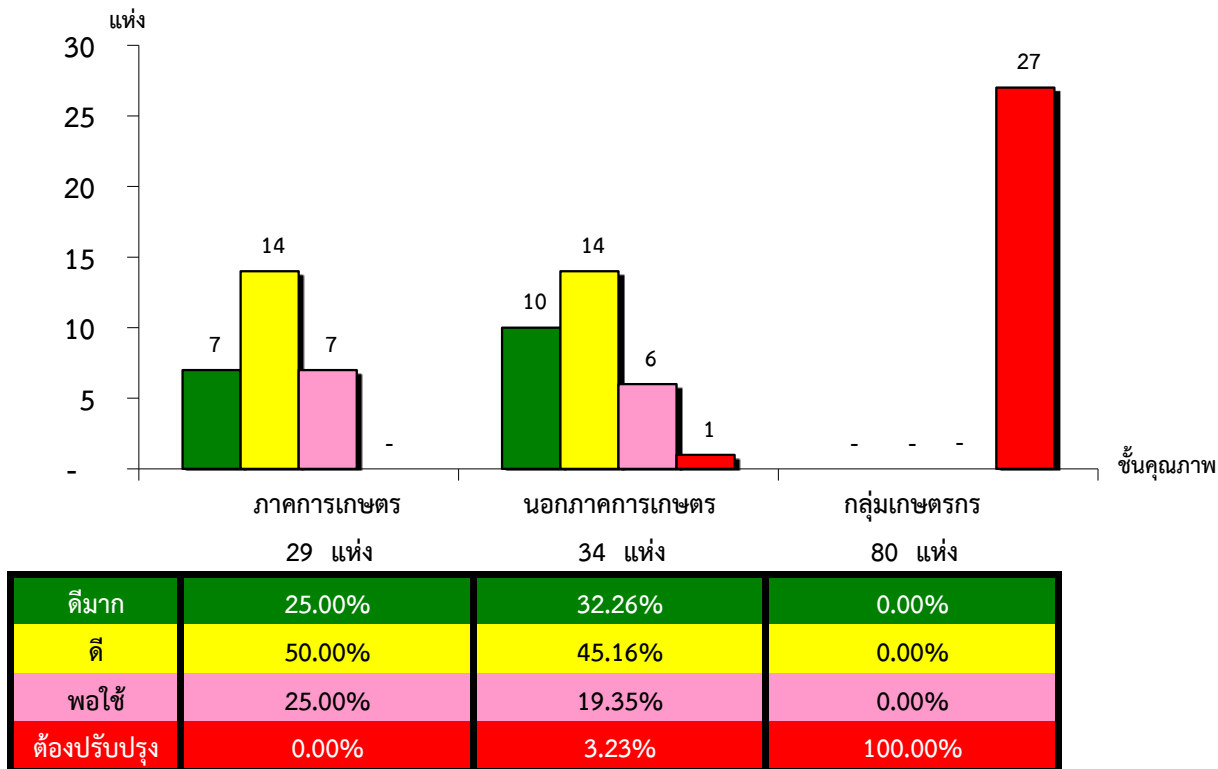
พระนครศรีอยุธยา ประจำปี 2562 จำนวน 143 แห่ง



*หมายเหตุ : ไม่มีระบบการควบคุมภายใน 57 แห่ง และไม่มีในระบบ 0 แห่ง

แผนภูมิแสดงจำนวนและร้อยละของ ภาคการเกษตร นอกภาคการเกษตร และกลุ่มเกษตรกร จำแนกตามระดับการจัดชั้นคุณภาพการควบคุมภายใน

พระนครศรีอยุธยา ประจำปี 2562 จำนวน 143 แห่ง



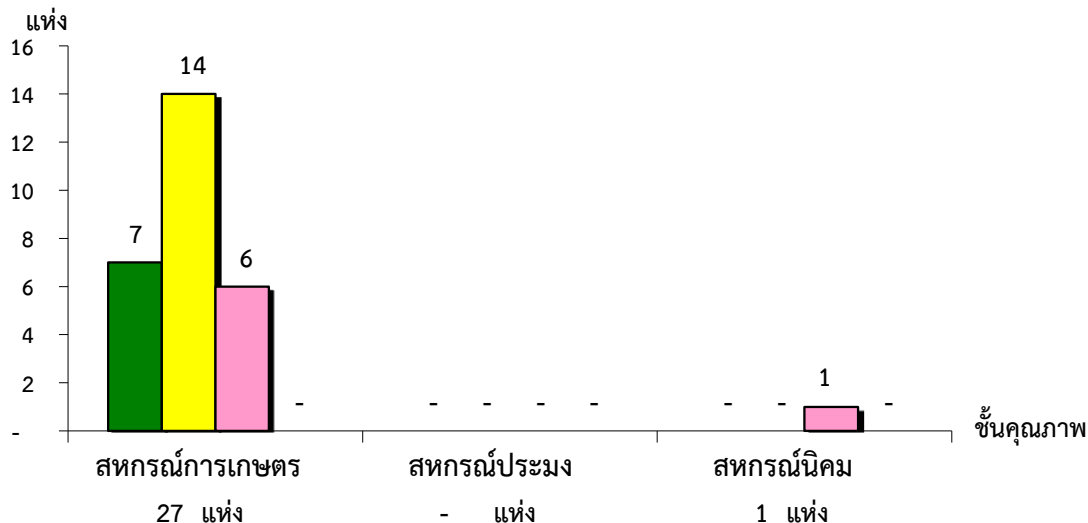
*หมายเหตุ : ภาคการเกษตรไม่มีระบบการควบคุมภายใน
นอกภาคการเกษตรไม่มีระบบการควบคุมภายใน
กลุ่มเกษตรกรไม่มีระบบการควบคุมภายใน

1 แห่ง และไม่มีในระบบ 0 แห่ง
3 แห่ง และไม่มีในระบบ 0 แห่ง
53 แห่ง และไม่มีในระบบ 0 แห่ง

ที่มา : กลุ่มพัฒนาระบบสารสนเทศและฐานข้อมูล
จัดทำโดย : กลุ่มวิเคราะห์ข้อมูลทางการเงิน

แผนภูมิแสดงจำนวนและร้อยละของ สหกรณ์ภาคการเกษตร จำแนกตามระดับการจัดชั้นคุณภาพการควบคุมภายใน

พระนครศรีอยุธยา ประจำปี 2562 จำนวน 29 แห่ง

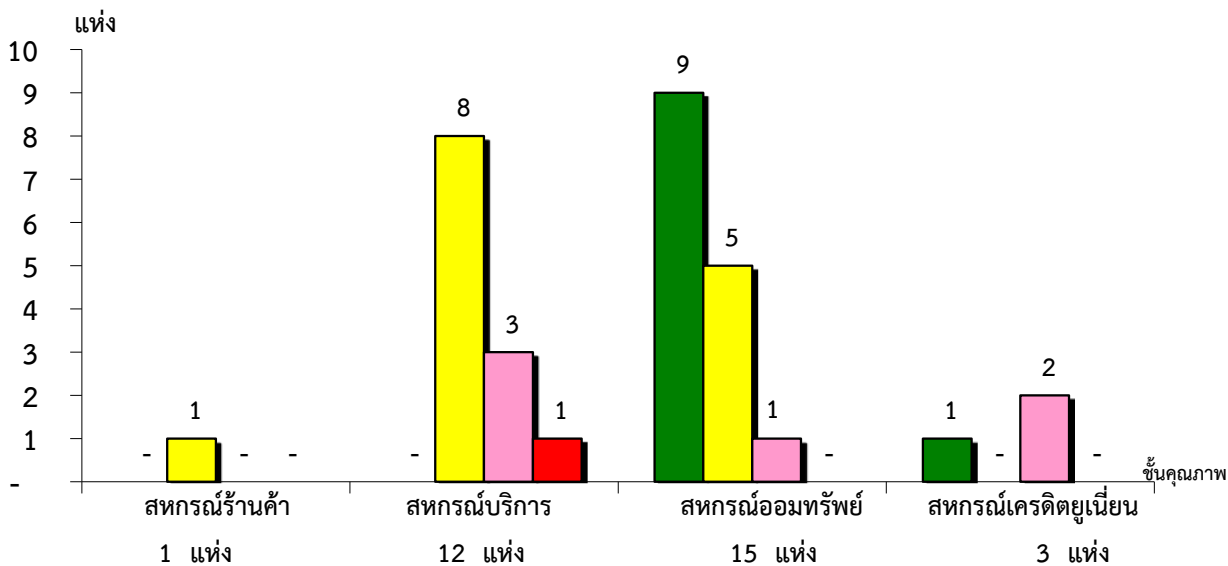


| ระดับการจัดชั้นคุณภาพการควบคุมภายใน | สหกรณ์การเกษตร | สหกรณ์ประมง | สหกรณ์นิคม |
|-------------------------------------|----------------|-------------|------------|
| ดีมาก | 25.93% | #DIV/0! | 0.00% |
| ดี | 51.85% | #DIV/0! | 0.00% |
| พอใช้ | 22.22% | #DIV/0! | 100.00% |
| ต้องปรับปรุง | 0.00% | #DIV/0! | 0.00% |

*หมายเหตุ : ภาคการเกษตรไม่มีระบบการควบคุมภายใน 1 แห่ง และไม่มีในระบบ 0 แห่ง

แผนภูมิแสดงจำนวนและร้อยละของ สหกรณ์นอกภาคการเกษตร จำแนกตามระดับการจัดชั้นคุณภาพการควบคุมภายใน

พระนครศรีอยุธยา ประจำปี 2562 จำนวน 34 แห่ง



| ระดับการจัดชั้นคุณภาพการควบคุมภายใน | สหกรณ์ร้านค้า | สหกรณ์บริการ | สหกรณ์ออมทรัพย์ | สหกรณ์เครดิตยูเนียน |
|-------------------------------------|---------------|--------------|-----------------|---------------------|
| ดีมาก | 0.00% | 0.00% | 60.00% | 33.33% |
| ดี | 100.00% | 66.67% | 33.33% | 0.00% |
| พอใช้ | 0.00% | 25.00% | 6.67% | 66.67% |
| ต้องปรับปรุง | 0.00% | 8.33% | 0.00% | 0.00% |

*หมายเหตุ : นอกภาคการเกษตรไม่มีระบบการควบคุมภายใน 3 แห่ง และไม่มีในระบบ 0 แห่ง