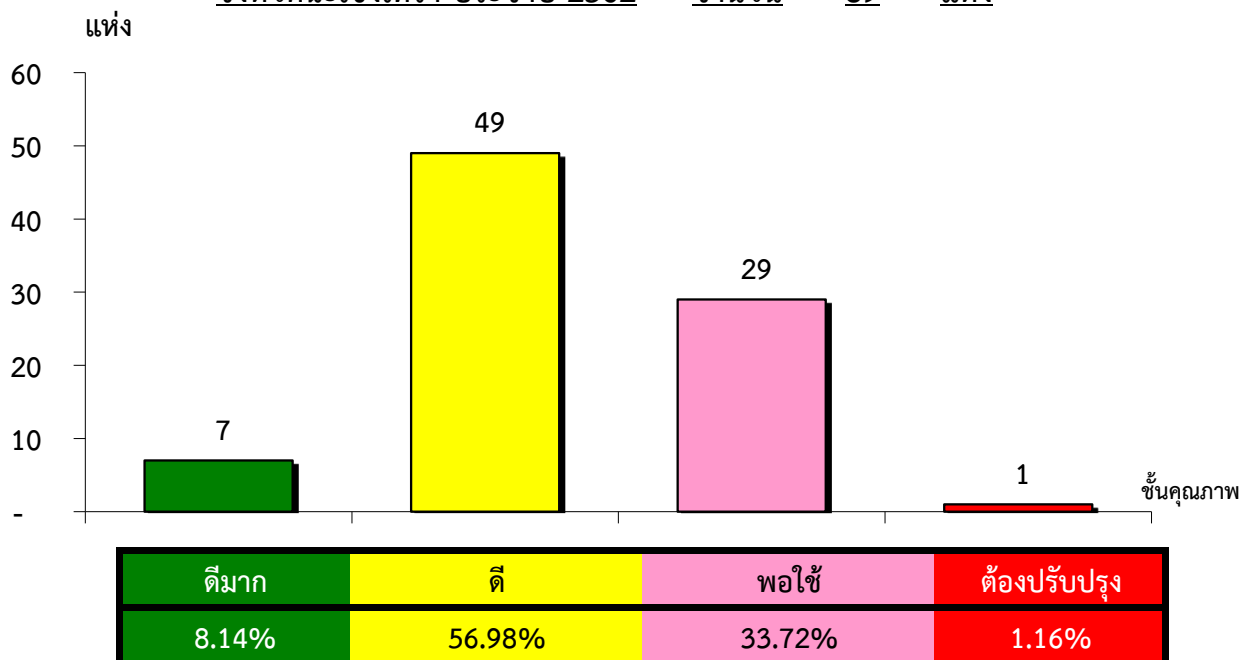


แผนภูมิแสดงจำนวนและร้อยละของ สหกรณ์และกลุ่มเกษตรกร จำแนกตามระดับการจัดชั้นคุณภาพการควบคุมภายใน

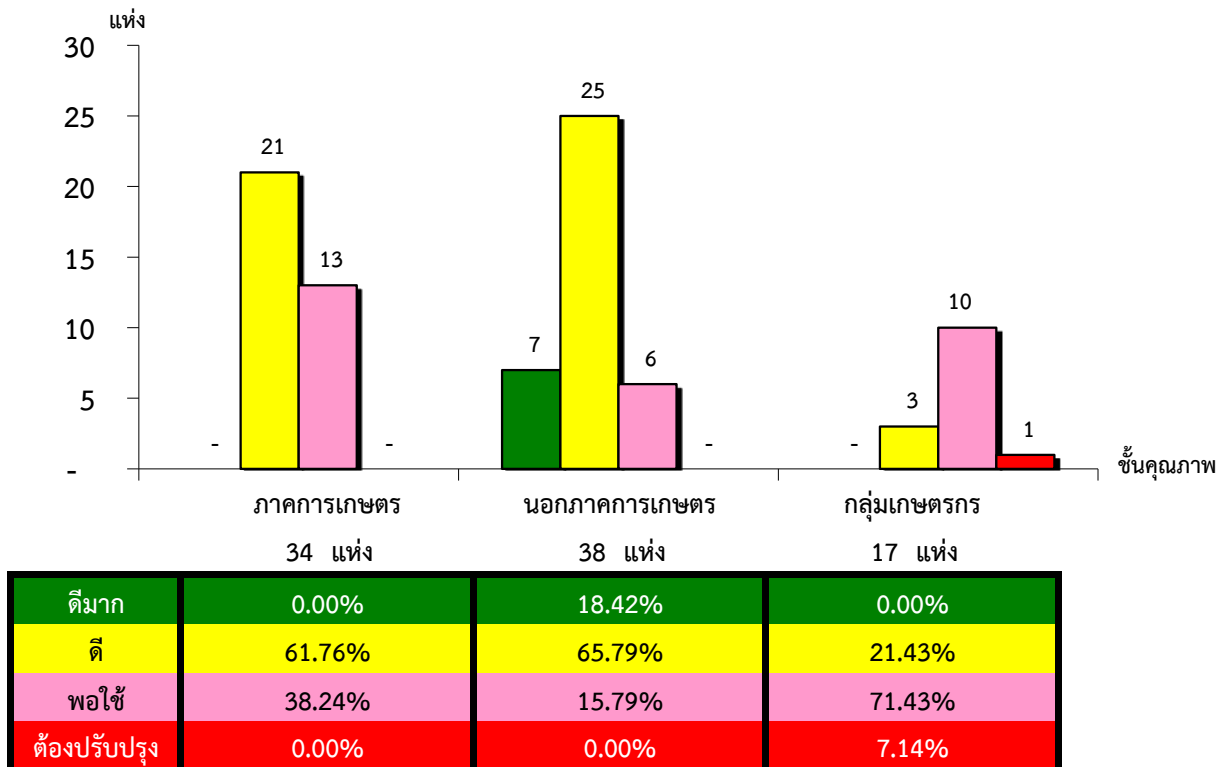
จังหวัดฉะเชิงเทรา ประจำปี 2562 จำนวน 89 แห่ง



*หมายเหตุ : ไม่มีระบบการควบคุมภายใน 3 แห่ง และไม่มีในระบบ 0 แห่ง

แผนภูมิแสดงจำนวนและร้อยละของ ภาคการเกษตร นอกภาคการเกษตร และกลุ่มเกษตรกร จำแนกตามระดับการจัดชั้นคุณภาพการควบคุมภายใน

จังหวัดฉะเชิงเทรา ประจำปี 2562 จำนวน 89 แห่ง



*หมายเหตุ : ภาคการเกษตรไม่มีระบบการควบคุมภายใน

0 แห่ง และไม่มีในระบบ 0 แห่ง

นอกภาคการเกษตรไม่มีระบบการควบคุมภายใน

0 แห่ง และไม่มีในระบบ 0 แห่ง

กลุ่มเกษตรกรไม่มีระบบการควบคุมภายใน

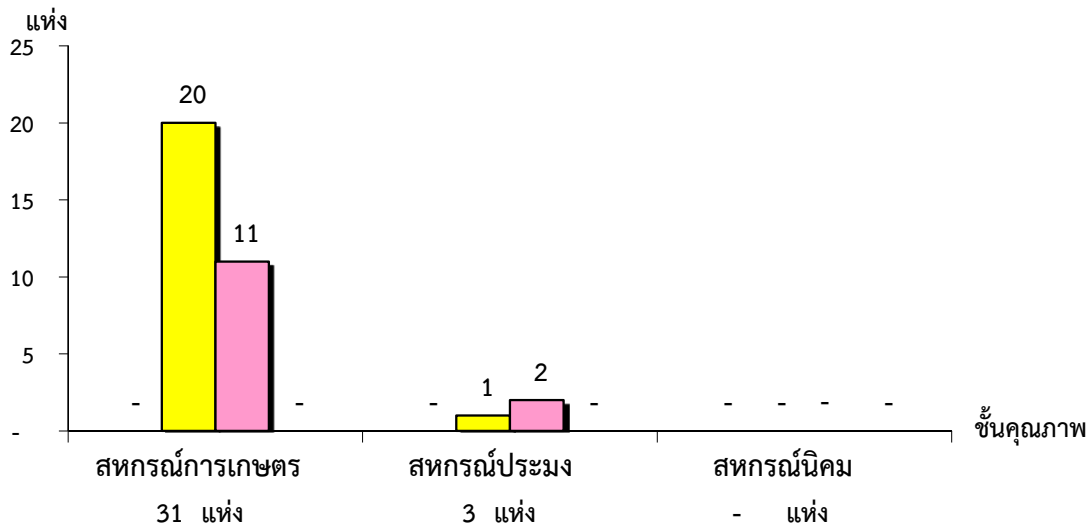
3 แห่ง และไม่มีในระบบ 0 แห่ง

ที่มา : กลุ่มพัฒนาระบบสารสนเทศและฐานข้อมูล

จัดทำโดย : กลุ่มวิเคราะห์ข้อมูลทางการเงิน

แผนภูมิแสดงจำนวนและร้อยละของ สหกรณ์ภาคการเกษตร จำแนกตามระดับการจัดชั้นคุณภาพการควบคุมภายใน

จังหวัดฉะเชิงเทรา ประจำปี 2562 จำนวน 34 แห่ง

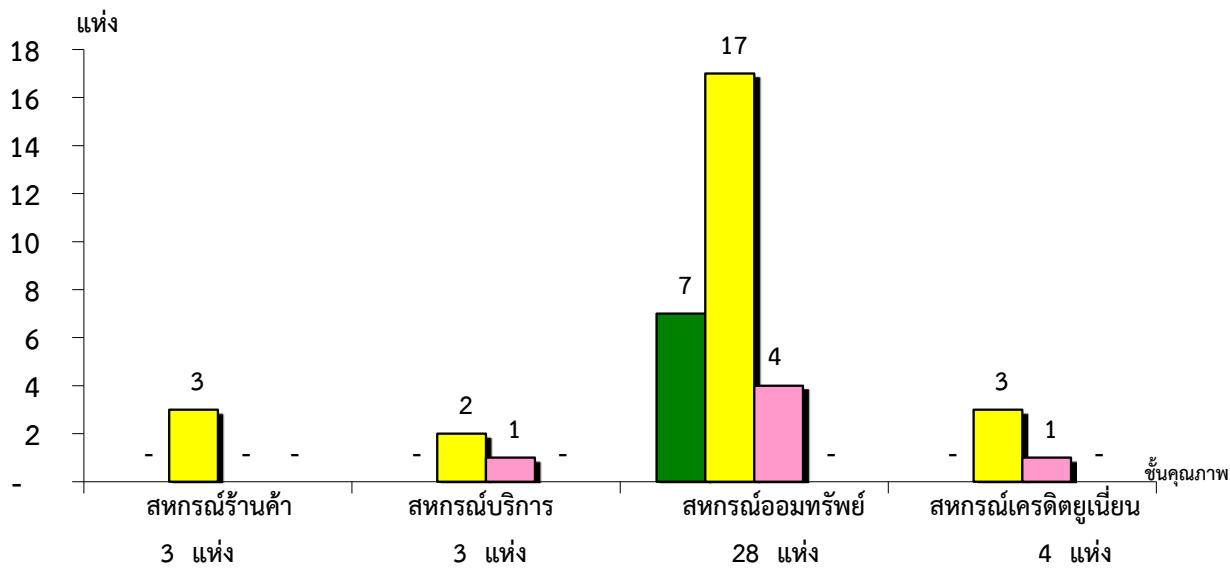


ระดับคุณภาพ	จำนวน	ร้อยละ
ดีมาก	0.00%	0.00%
ดี	64.52%	33.33%
พอใช้	35.48%	66.67%
ต้องปรับปรุง	0.00%	0.00%

*หมายเหตุ : ภาคการเกษตรไม่มีระบบการควบคุมภายใน 0 แห่ง และไม่มีในระบบ 0 แห่ง

แผนภูมิแสดงจำนวนและร้อยละของ สหกรณ์นอกภาคการเกษตร จำแนกตามระดับการจัดชั้นคุณภาพการควบคุมภายใน

จังหวัดฉะเชิงเทรา ประจำปี 2562 จำนวน 38 แห่ง



ระดับคุณภาพ	จำนวน	ร้อยละ
ดีมาก	0.00%	0.00%
ดี	100.00%	66.67%
พอใช้	0.00%	33.33%
ต้องปรับปรุง	0.00%	0.00%

*หมายเหตุ : นอกภาคการเกษตรไม่มีระบบการควบคุมภายใน 0 แห่ง และไม่มีในระบบ 0 แห่ง