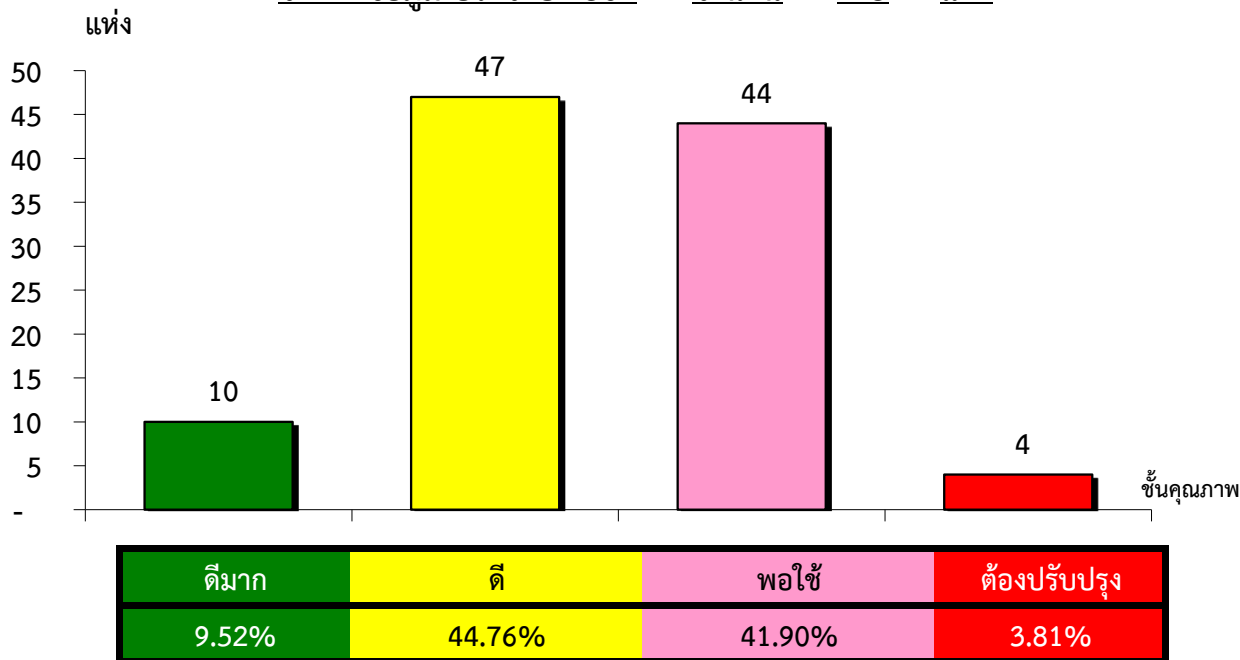


แผนภูมิแสดงจำนวนและร้อยละของ สหกรณ์และกลุ่มเกษตรกร จำแนกตามระดับการจัดชั้นคุณภาพการควบคุมภายใน

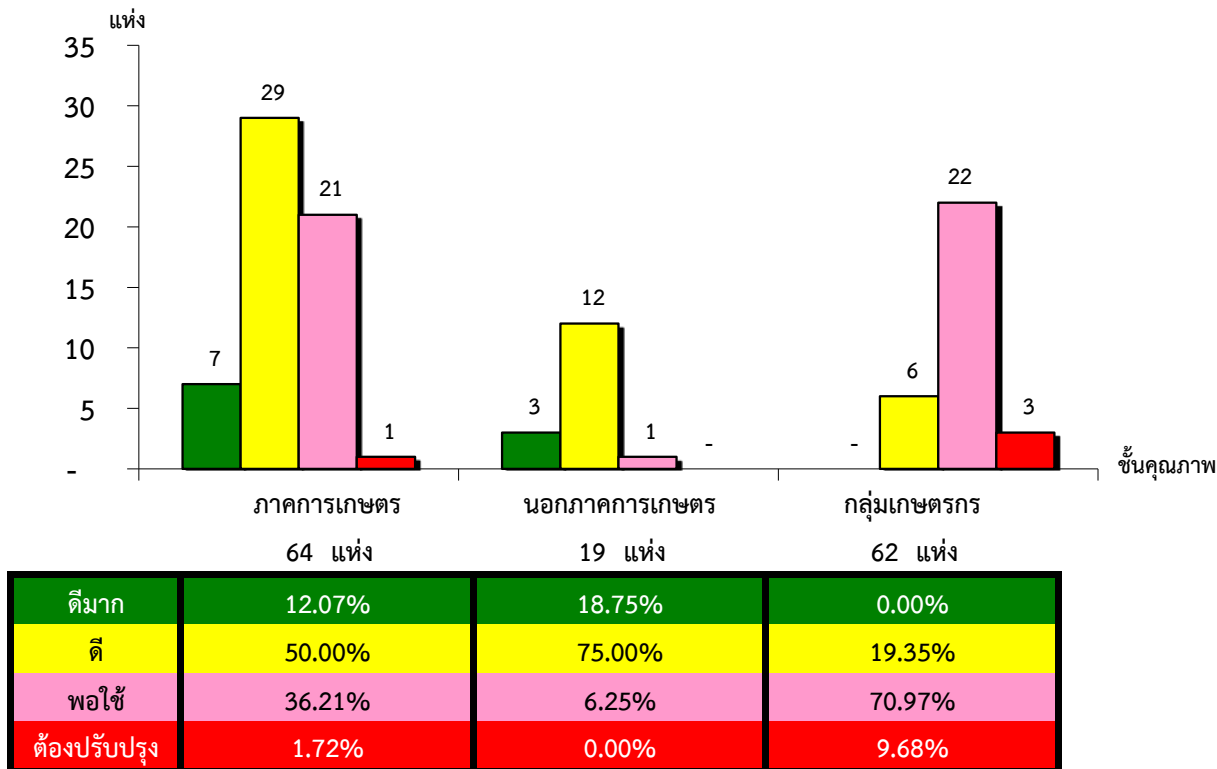
จังหวัดชัยภูมิ ประจำปี 2562 จำนวน 145 แห่ง



*หมายเหตุ : ไม่มีระบบการควบคุมภายใน 40 แห่ง และไม่มีในระบบ 0 แห่ง

แผนภูมิแสดงจำนวนและร้อยละของ ภาคการเกษตร นอกภาคการเกษตร และกลุ่มเกษตรกร จำแนกตามระดับการจัดชั้นคุณภาพการควบคุมภายใน

จังหวัดชัยภูมิ ประจำปี 2562 จำนวน 145 แห่ง



*หมายเหตุ : ภาคการเกษตรไม่มีระบบการควบคุมภายใน

6 แห่ง และไม่มีในระบบ 0 แห่ง

นอกภาคการเกษตรไม่มีระบบการควบคุมภายใน

3 แห่ง และไม่มีในระบบ 0 แห่ง

กลุ่มเกษตรกรไม่มีระบบการควบคุมภายใน

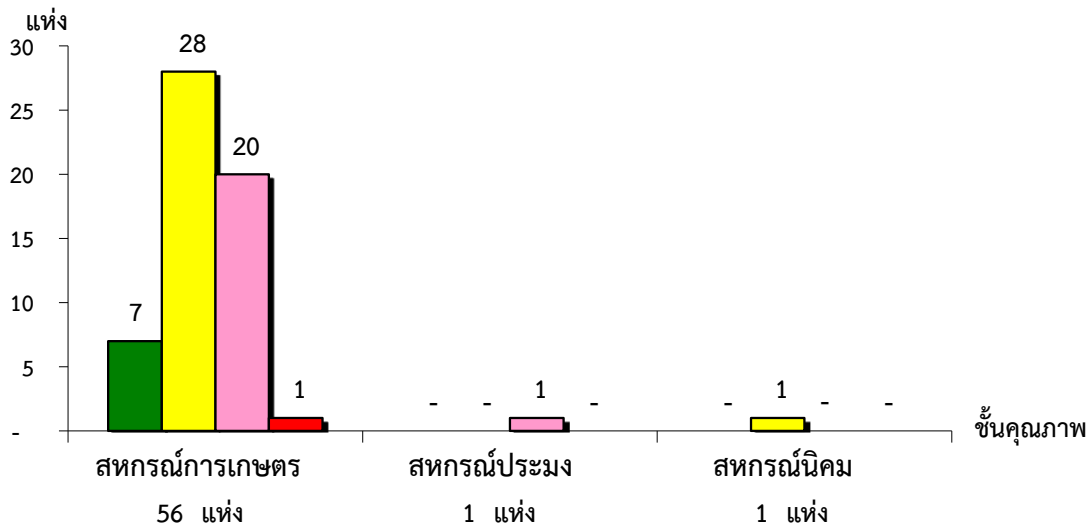
31 แห่ง และไม่มีในระบบ 0 แห่ง

ที่มา : กลุ่มพัฒนาระบบสารสนเทศและฐานข้อมูล

จัดทำโดย : กลุ่มวิเคราะห์ข้อมูลทางการเงิน

แผนภูมิแสดงจำนวนและร้อยละของ สหกรณ์ภาคการเกษตร จำแนกตามระดับการจัดชั้นคุณภาพการควบคุมภายใน

จังหวัดชัยภูมิ ประจำปี 2562 จำนวน 64 แห่ง

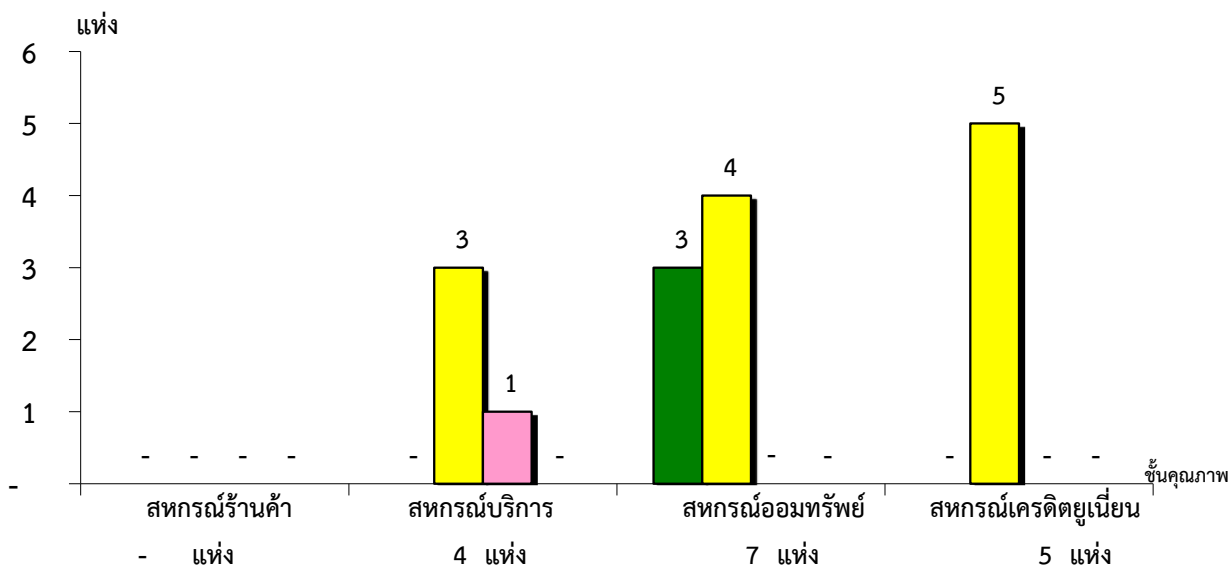


ดีมาก	12.50%	0.00%	0.00%
ดี	50.00%	0.00%	100.00%
พอใช้	35.71%	100.00%	0.00%
ต้องปรับปรุง	1.79%	0.00%	0.00%

*หมายเหตุ : ภาคการเกษตรไม่มีระบบการควบคุมภายใน 6 แห่ง และไม่มีในระบบ 0 แห่ง

แผนภูมิแสดงจำนวนและร้อยละของ สหกรณ์นอกภาคการเกษตร จำแนกตามระดับการจัดชั้นคุณภาพการควบคุมภายใน

จังหวัดชัยภูมิ ประจำปี 2562 จำนวน 19 แห่ง



ดีมาก	#DIV/0!	0.00%	42.86%	0.00%
ดี	#DIV/0!	75.00%	57.14%	100.00%
พอใช้	#DIV/0!	25.00%	0.00%	0.00%
ต้องปรับปรุง	#DIV/0!	0.00%	0.00%	0.00%

*หมายเหตุ : นอกภาคการเกษตรไม่มีระบบการควบคุมภายใน 3 แห่ง และไม่มีในระบบ 0 แห่ง