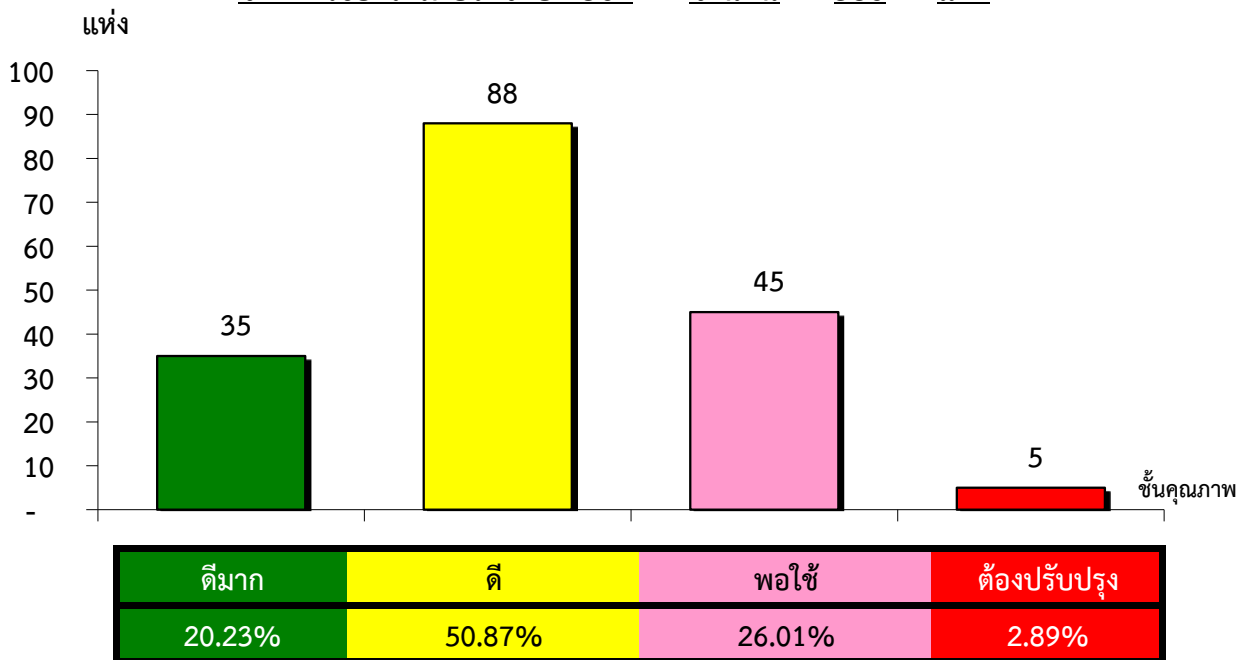


แผนภูมิแสดงจำนวนและร้อยละของ สหกรณ์และกลุ่มเกษตรกร จำแนกตามระดับการจัดชั้นคุณภาพการควบคุมภายใน

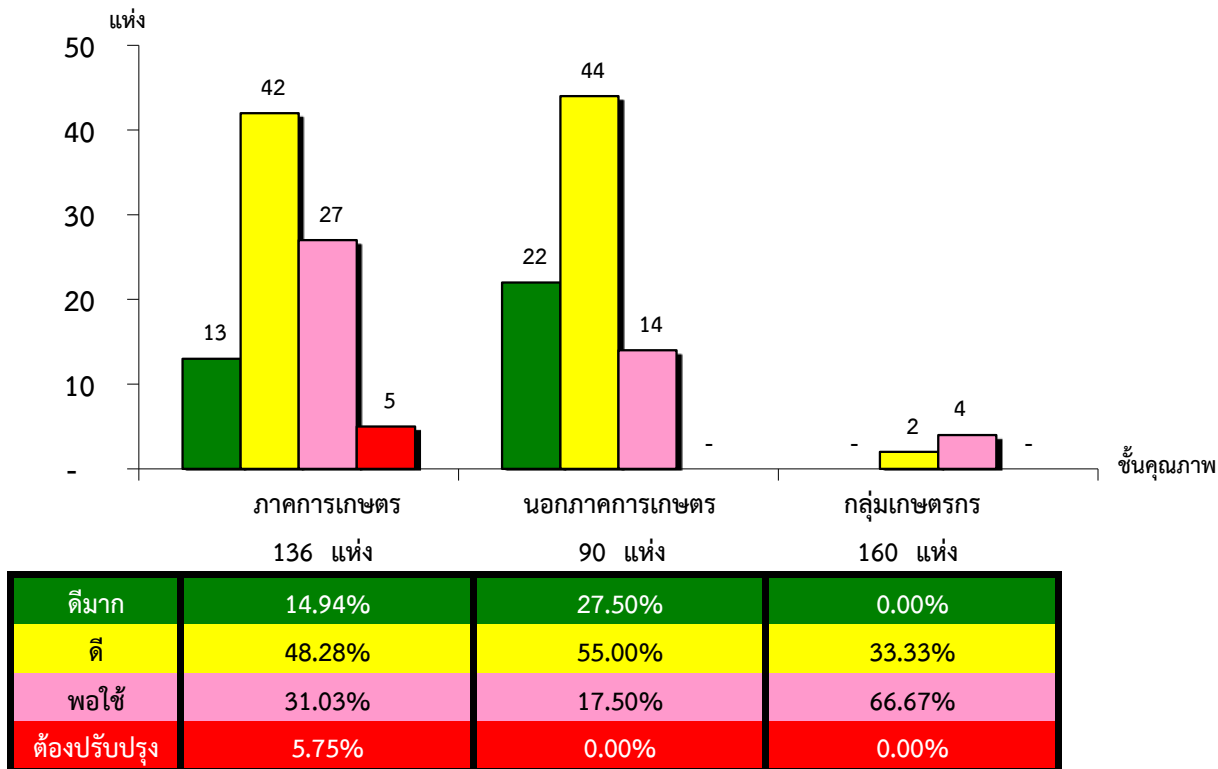
จังหวัดเชียงใหม่ ประจำปี 2562 จำนวน 386 แห่ง



\*หมายเหตุ : ไม่มีระบบการควบคุมภายใน 213 แห่ง และไม่มีในระบบ 0 แห่ง

แผนภูมิแสดงจำนวนและร้อยละของ ภาคการเกษตร นอกภาคการเกษตร และกลุ่มเกษตรกร จำแนกตามระดับการจัดชั้นคุณภาพการควบคุมภายใน

จังหวัดเชียงใหม่ ประจำปี 2562 จำนวน 386 แห่ง



\*หมายเหตุ : ภาคการเกษตรไม่มีระบบการควบคุมภายใน 49 แห่ง และไม่มีในระบบ 0 แห่ง

นอกภาคการเกษตรไม่มีระบบการควบคุมภายใน 10 แห่ง และไม่มีในระบบ 0 แห่ง

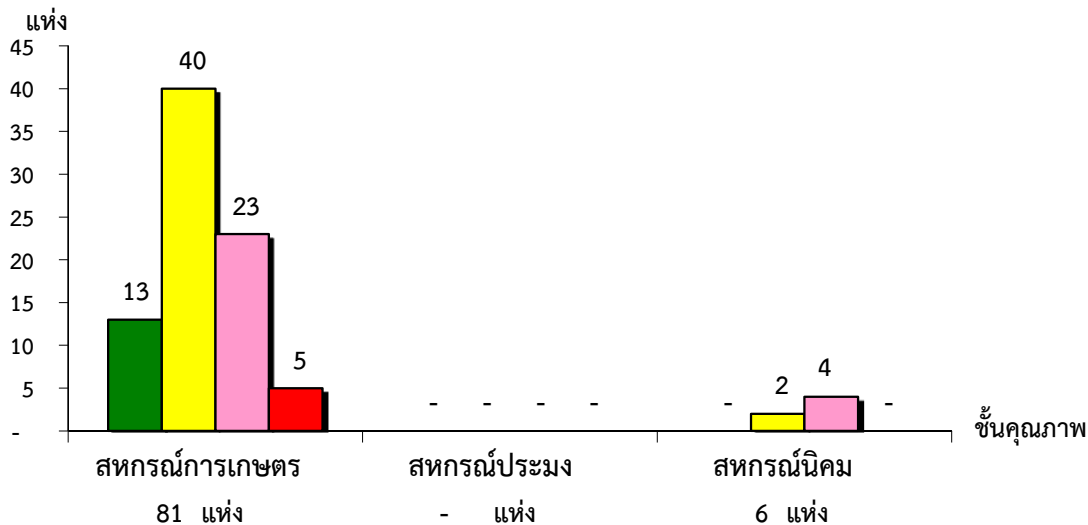
กลุ่มเกษตรกรไม่มีระบบการควบคุมภายใน 154 แห่ง และไม่มีในระบบ 0 แห่ง

ที่มา : กลุ่มพัฒนาระบบสารสนเทศและฐานข้อมูล

จัดทำโดย : กลุ่มวิเคราะห์ข้อมูลทางการเงิน

แผนภูมิแสดงจำนวนและร้อยละของ สหกรณ์ภาคการเกษตร จำแนกตามระดับการจัดชั้นคุณภาพการควบคุมภายใน

จังหวัดเชียงใหม่ ประจำปี 2562 จำนวน 136 แห่ง

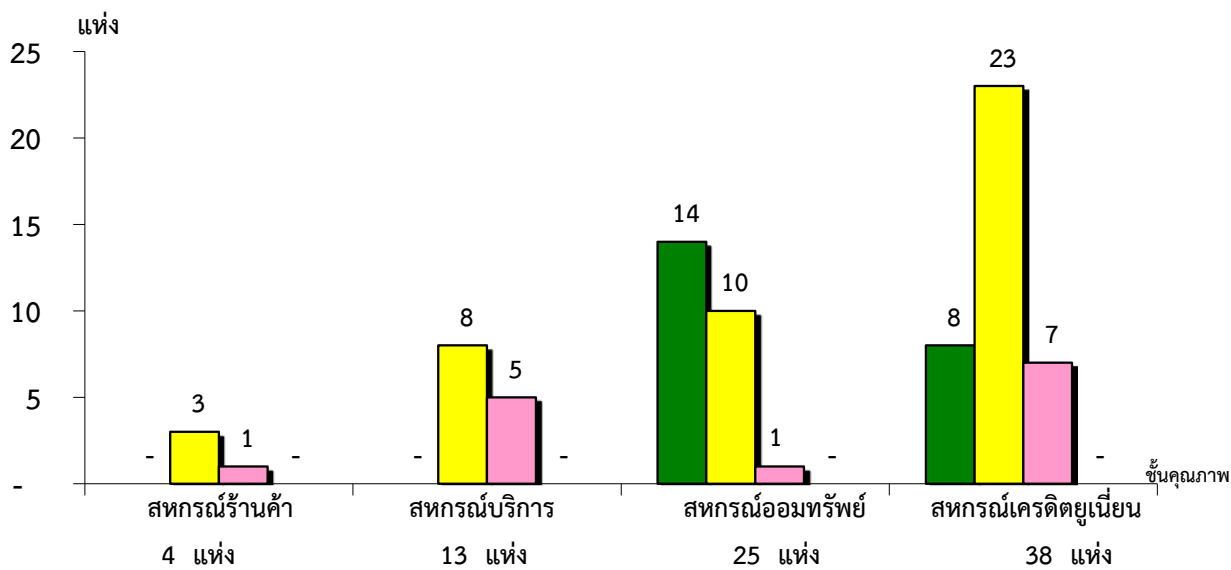


ระดับคุณภาพ	จำนวน	ร้อยละ
ดีมาก	13	9.56%
ดี	40	29.41%
พอใช้	23	16.91%
ต้องปรับปรุง	5	3.67%
ไม่มีระบบการควบคุมภายใน	49	35.85%

\*หมายเหตุ : ภาคการเกษตรไม่มีระบบการควบคุมภายใน 49 แห่ง และไม่มีในระบบ 0 แห่ง

แผนภูมิแสดงจำนวนและร้อยละของ สหกรณ์นอกภาคการเกษตร จำแนกตามระดับการจัดชั้นคุณภาพการควบคุมภายใน

จังหวัดเชียงใหม่ ประจำปี 2562 จำนวน 90 แห่ง



ระดับคุณภาพ	จำนวน	ร้อยละ
ดีมาก	14	15.56%
ดี	23	25.56%
พอใช้	7	7.78%
ต้องปรับปรุง	0	0.00%
ไม่มีระบบการควบคุมภายใน	10	11.11%

\*หมายเหตุ : นอกภาคการเกษตรไม่มีระบบการควบคุมภายใน 10 แห่ง และไม่มีในระบบ 0 แห่ง