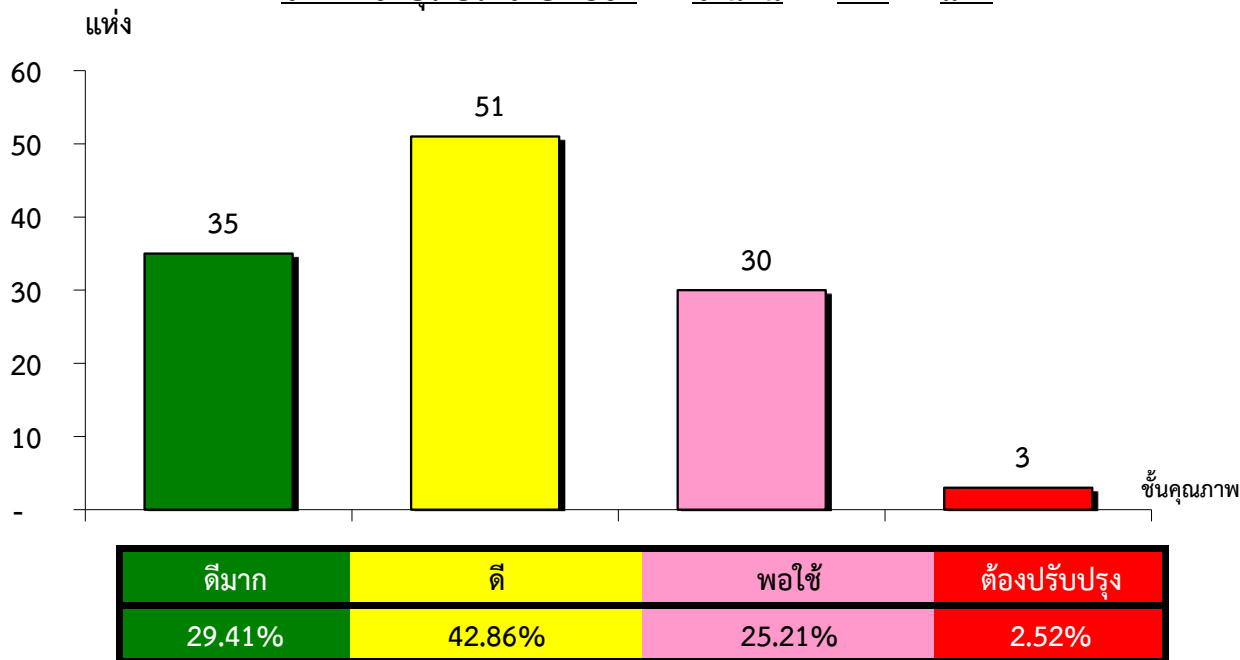


แผนภูมิแสดงจำนวนและร้อยละของ สหกรณ์และกลุ่มเกษตรกร จำแนกตามระดับการจัดชั้นคุณภาพการควบคุมภายใน

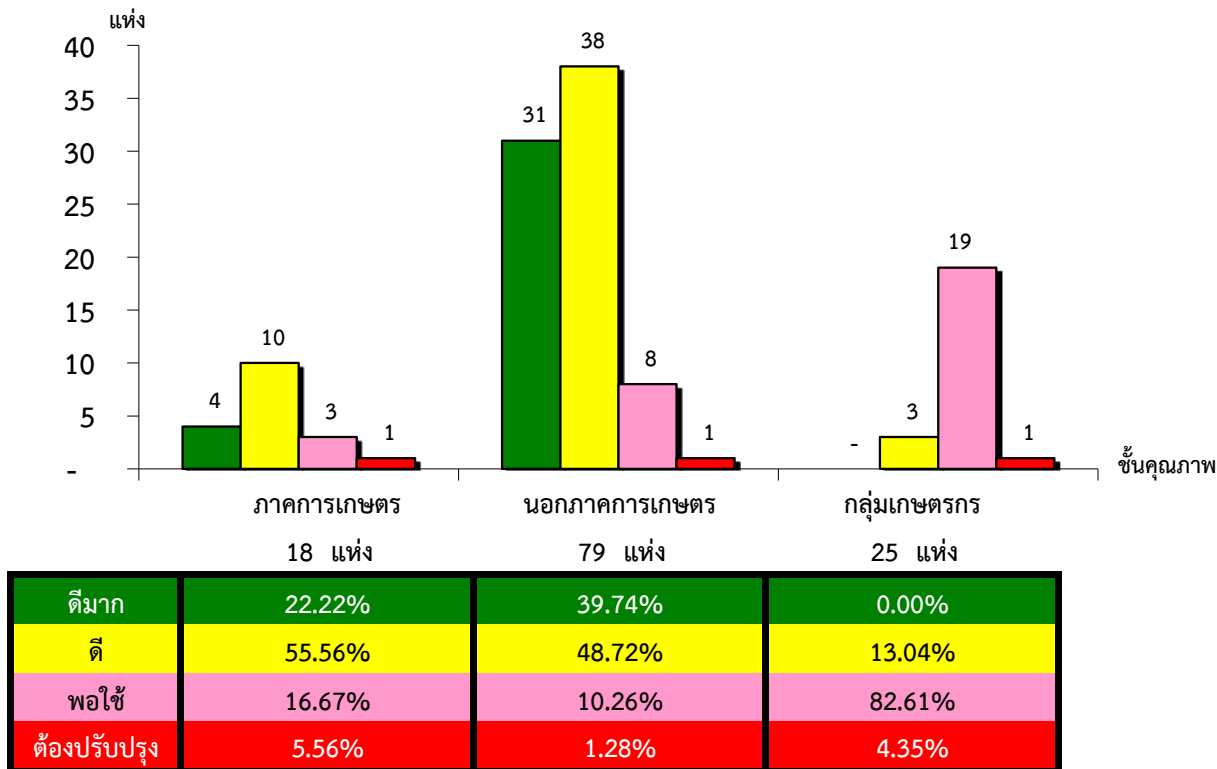
จังหวัดชลบุรี ประจำปี 2562 จำนวน 122 แห่ง



\*หมายเหตุ : ไม่มีระบบการควบคุมภายใน 3 แห่ง และไม่มีในระบบ 0 แห่ง

แผนภูมิแสดงจำนวนและร้อยละของ ภาคการเกษตร นอกภาคการเกษตร และกลุ่มเกษตรกร จำแนกตามระดับการจัดชั้นคุณภาพการควบคุมภายใน

จังหวัดชลบุรี ประจำปี 2562 จำนวน 122 แห่ง



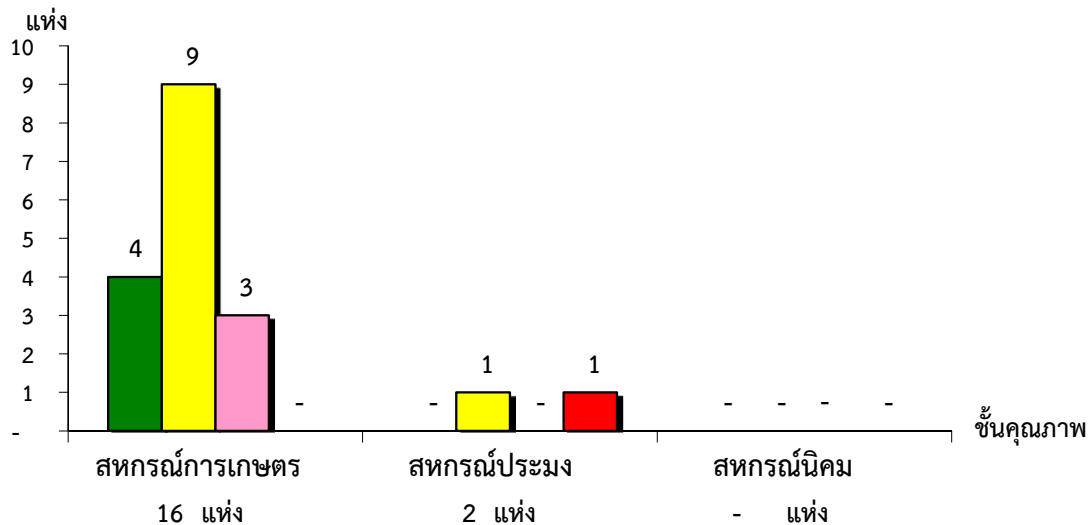
\*หมายเหตุ : ภาคการเกษตรไม่มีระบบการควบคุมภายใน  
นอกภาคการเกษตรไม่มีระบบการควบคุมภายใน  
กลุ่มเกษตรกรไม่มีระบบการควบคุมภายใน

0 แห่ง และไม่มีในระบบ 0 แห่ง  
1 แห่ง และไม่มีในระบบ 0 แห่ง  
2 แห่ง และไม่มีในระบบ 0 แห่ง

ที่มา : กลุ่มพัฒนาระบบสารสนเทศและฐานข้อมูล  
จัดทำโดย : กลุ่มวิเคราะห์ข้อมูลทางการเงิน

แผนภูมิแสดงจำนวนและร้อยละของ สหกรณ์ภาคการเกษตร จำแนกตามระดับการจัดชั้นคุณภาพการควบคุมภายใน

จังหวัดชลบุรี ประจำปี 2562 จำนวน 18 แห่ง

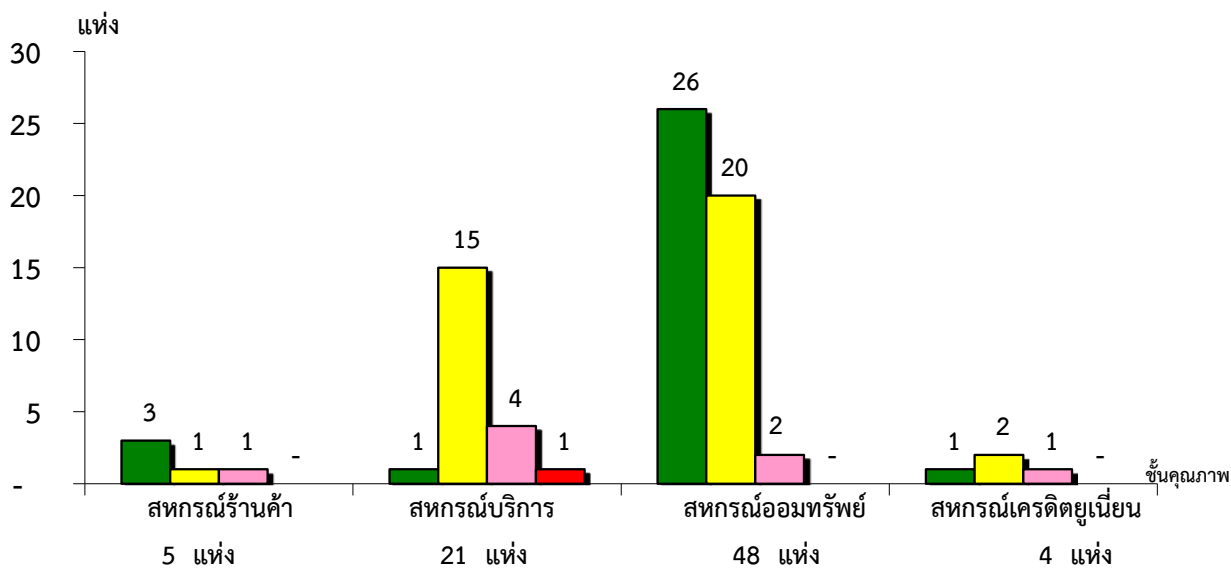


ระดับคุณภาพการควบคุมภายใน	สหกรณ์การเกษตร (16 แห่ง)	สหกรณ์ประมง (2 แห่ง)	สหกรณ์นิคม (- แห่ง)
ดีมาก	25.00%	0.00%	#DIV/0!
ดี	56.25%	50.00%	#DIV/0!
พอใช้	18.75%	0.00%	#DIV/0!
ต้องปรับปรุง	0.00%	50.00%	#DIV/0!

\*หมายเหตุ : ภาคการเกษตรไม่มีระบบการควบคุมภายใน 0 แห่ง และไม่มีในระบบ 0 แห่ง

แผนภูมิแสดงจำนวนและร้อยละของ สหกรณ์นอกภาคการเกษตร จำแนกตามระดับการจัดชั้นคุณภาพการควบคุมภายใน

จังหวัดชลบุรี ประจำปี 2562 จำนวน 79 แห่ง



ระดับคุณภาพการควบคุมภายใน	สหกรณ์ร้านค้า (5 แห่ง)	สหกรณ์บริการ (21 แห่ง)	สหกรณ์ออมทรัพย์ (48 แห่ง)	สหกรณ์เครดิตยูเนียน (4 แห่ง)
ดีมาก	60.00%	4.76%	54.17%	25.00%
ดี	20.00%	71.43%	41.67%	50.00%
พอใช้	20.00%	19.05%	4.17%	25.00%
ต้องปรับปรุง	0.00%	4.76%	0.00%	0.00%

\*หมายเหตุ : นอกภาคการเกษตรไม่มีระบบการควบคุมภายใน 1 แห่ง และไม่มีในระบบ 0 แห่ง