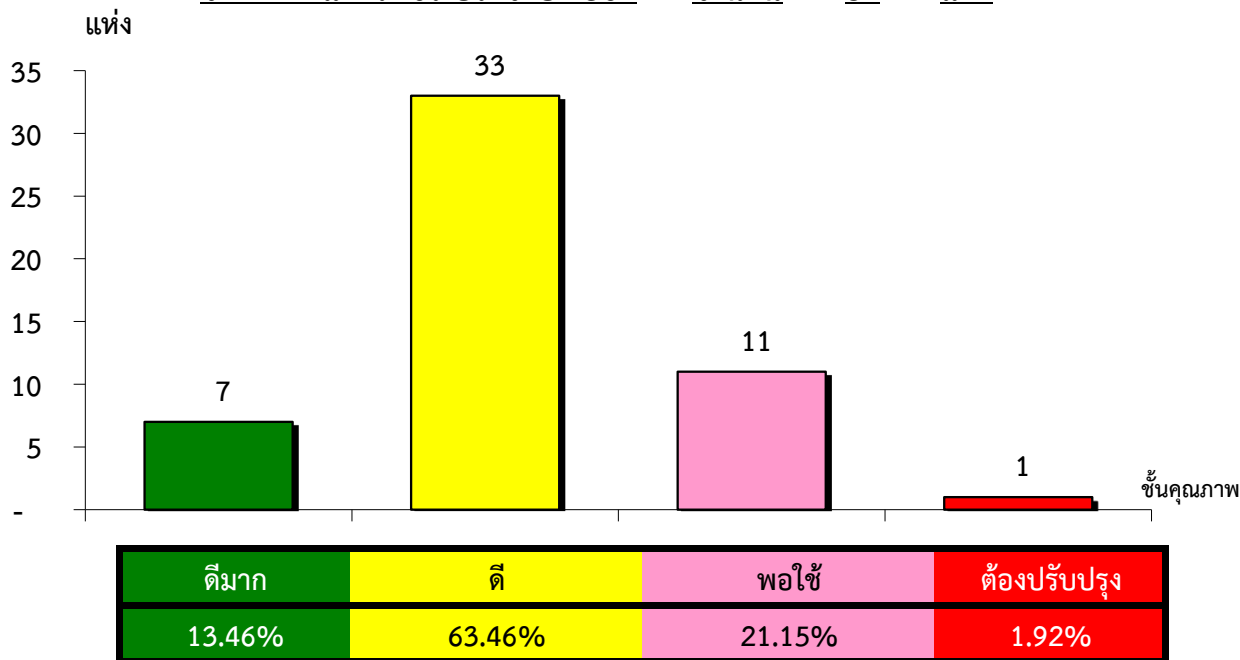


แผนภูมิแสดงจำนวนและร้อยละของ สหกรณ์และกลุ่มเกษตรกร จำแนกตามระดับการจัดชั้นคุณภาพการควบคุมภายใน

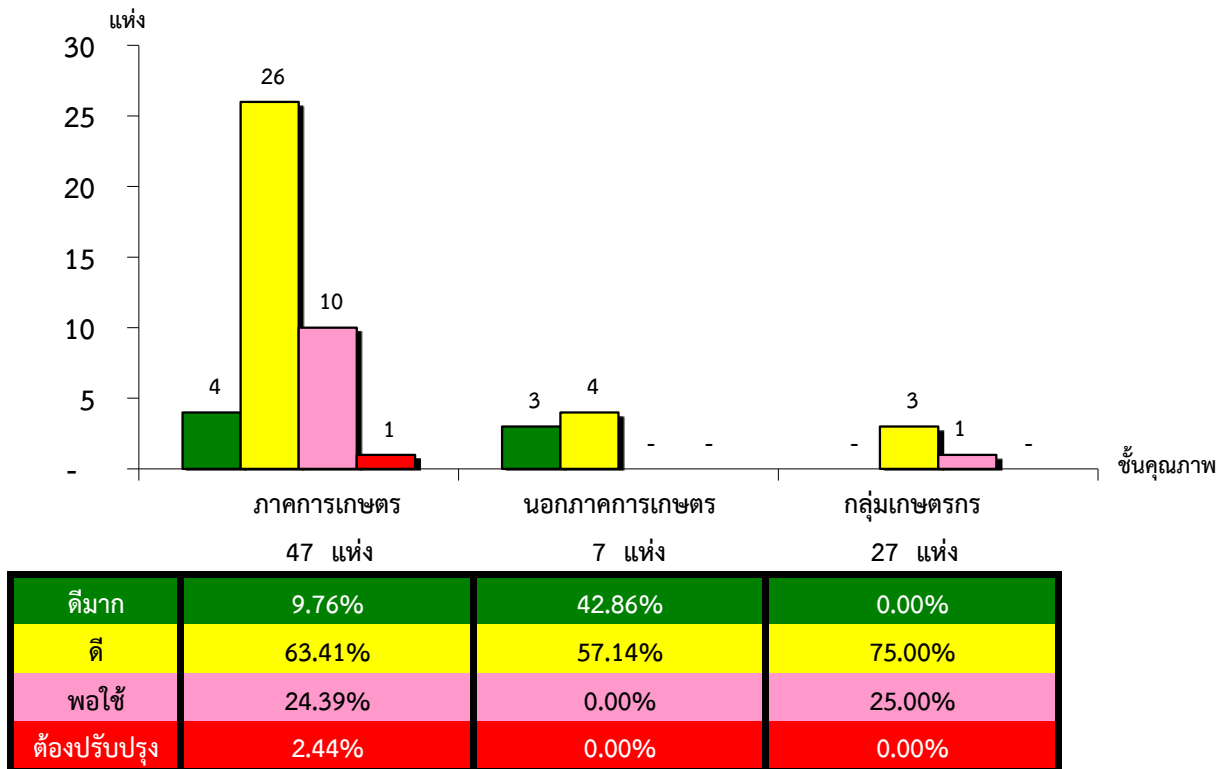
จังหวัดกำแพงเพชร ประจำปี 2562 จำนวน 81 แห่ง



\*หมายเหตุ : ไม่มีระบบการควบคุมภายใน 29 แห่ง และไม่มีในระบบ 0 แห่ง

แผนภูมิแสดงจำนวนและร้อยละของ ภาคการเกษตร นอกภาคการเกษตร และกลุ่มเกษตรกร จำแนกตามระดับการจัดชั้นคุณภาพการควบคุมภายใน

จังหวัดกำแพงเพชร ประจำปี 2562 จำนวน 81 แห่ง



\*หมายเหตุ : ภาคการเกษตรไม่มีระบบการควบคุมภายใน 6 แห่ง และไม่มีในระบบ 0 แห่ง

นอกภาคการเกษตรไม่มีระบบการควบคุมภายใน 0 แห่ง และไม่มีในระบบ 0 แห่ง

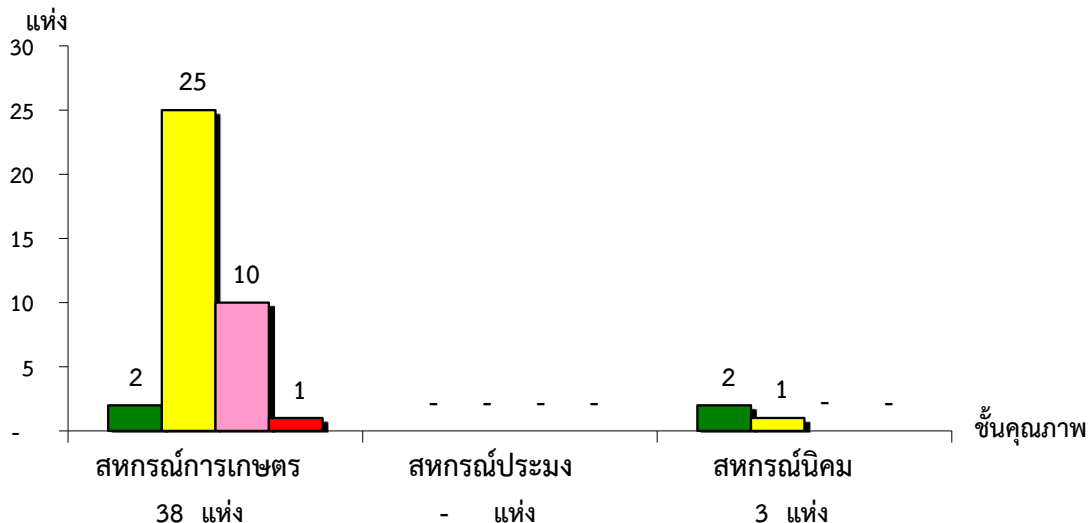
กลุ่มเกษตรกรไม่มีระบบการควบคุมภายใน 23 แห่ง และไม่มีในระบบ 0 แห่ง

ที่มา : กลุ่มพัฒนาระบบสารสนเทศและฐานข้อมูล

จัดทำโดย : กลุ่มวิเคราะห์ข้อมูลทางการเงิน

แผนภูมิแสดงจำนวนและร้อยละของ สหกรณ์ภาคการเกษตร จำแนกตามระดับการจัดชั้นคุณภาพการควบคุมภายใน

จังหวัดกำแพงเพชร ประจำปี 2562 จำนวน 47 แห่ง

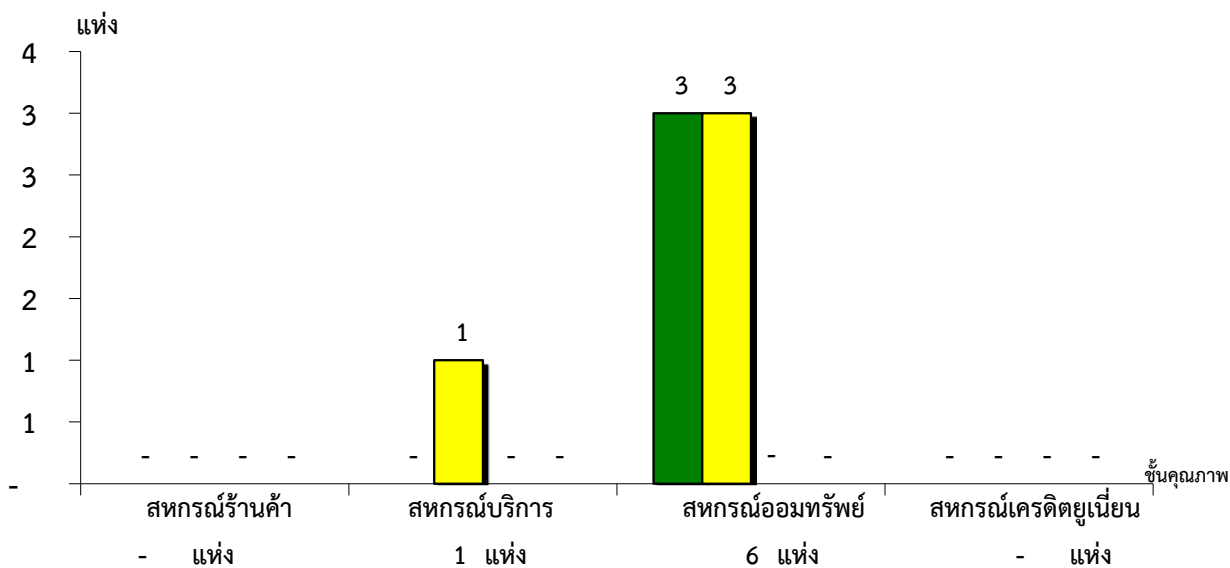


|              |        |         |        |
|--------------|--------|---------|--------|
| ดีมาก        | 5.26%  | #DIV/0! | 66.67% |
| ดี           | 65.79% | #DIV/0! | 33.33% |
| พอใช้        | 26.32% | #DIV/0! | 0.00%  |
| ต้องปรับปรุง | 2.63%  | #DIV/0! | 0.00%  |

\*หมายเหตุ : ภาคการเกษตรไม่มีระบบการควบคุมภายใน 6 แห่ง และไม่มีในระบบ 0 แห่ง

แผนภูมิแสดงจำนวนและร้อยละของ สหกรณ์นอกภาคการเกษตร จำแนกตามระดับการจัดชั้นคุณภาพการควบคุมภายใน

จังหวัดกำแพงเพชร ประจำปี 2562 จำนวน 7 แห่ง



|              |         |         |        |         |
|--------------|---------|---------|--------|---------|
| ดีมาก        | #DIV/0! | 0.00%   | 50.00% | #DIV/0! |
| ดี           | #DIV/0! | 100.00% | 50.00% | #DIV/0! |
| พอใช้        | #DIV/0! | 0.00%   | 0.00%  | #DIV/0! |
| ต้องปรับปรุง | #DIV/0! | 0.00%   | 0.00%  | #DIV/0! |

\*หมายเหตุ : นอกภาคการเกษตรไม่มีระบบการควบคุมภายใน 0 แห่ง และไม่มีในระบบ 0 แห่ง