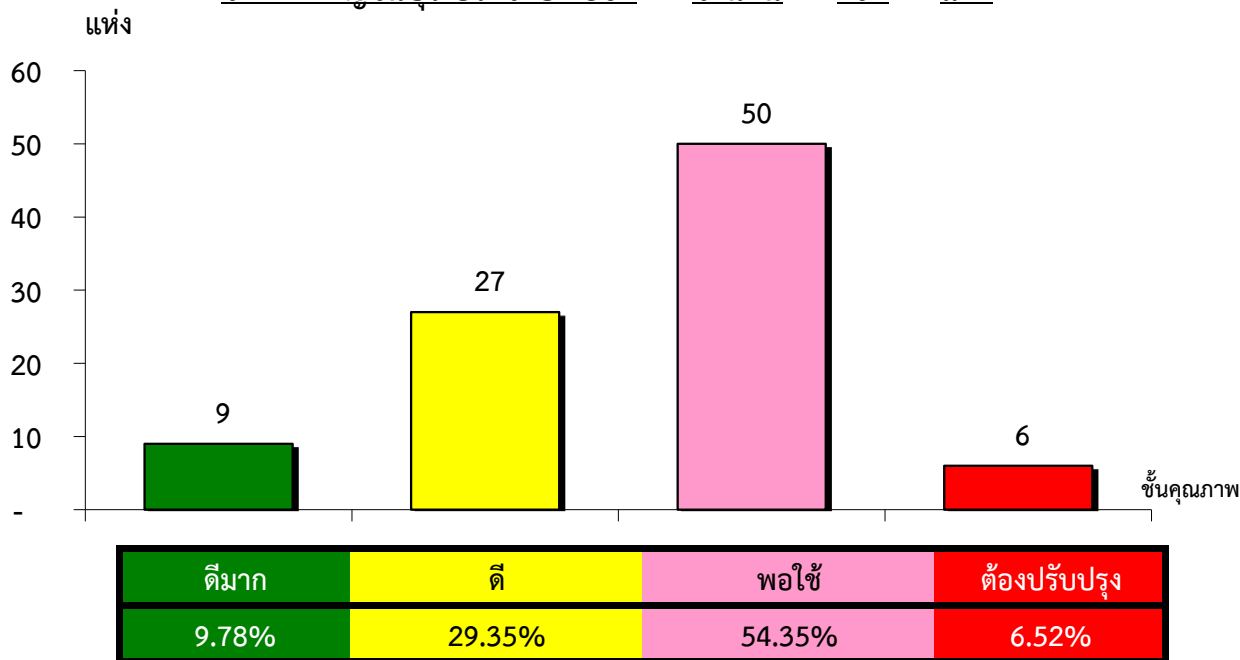


แผนภูมิแสดงจำนวนและร้อยละของ สหกรณ์และกลุ่มเกษตรกร จำแนกตามระดับการจัดชั้นคุณภาพการควบคุมภายใน

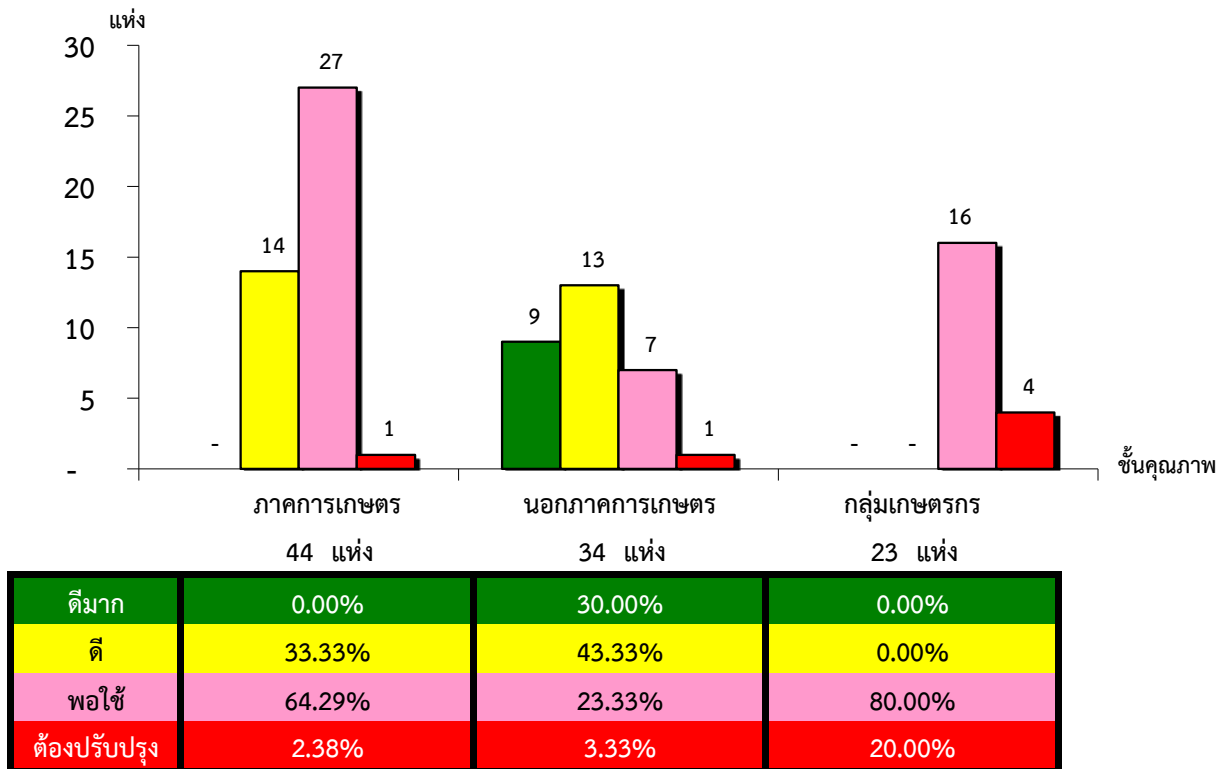
จังหวัดกาญจนบุรี ประจำปี 2562 จำนวน 101 แห่ง



*หมายเหตุ : ไม่มีระบบการควบคุมภายใน 9 แห่ง และไม่มีในระบบ 0 แห่ง

แผนภูมิแสดงจำนวนและร้อยละของ ภาคการเกษตร นอกภาคการเกษตร และกลุ่มเกษตรกร จำแนกตามระดับการจัดชั้นคุณภาพการควบคุมภายใน

จังหวัดกาญจนบุรี ประจำปี 2562 จำนวน 101 แห่ง



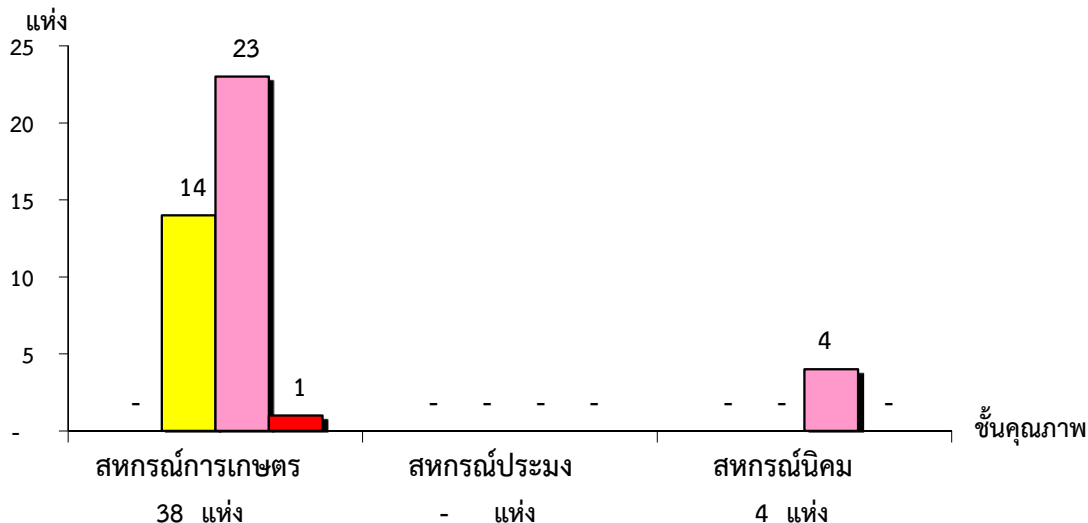
*หมายเหตุ : ภาคการเกษตรไม่มีระบบการควบคุมภายใน
นอกภาคการเกษตรไม่มีระบบการควบคุมภายใน
กลุ่มเกษตรกรไม่มีระบบการควบคุมภายใน

2 แห่ง และไม่มีในระบบ 0 แห่ง
4 แห่ง และไม่มีในระบบ 0 แห่ง
3 แห่ง และไม่มีในระบบ 0 แห่ง

ที่มา : กลุ่มพัฒนาระบบสารสนเทศและฐานข้อมูล
จัดทำโดย : กลุ่มวิเคราะห์ข้อมูลทางการเงิน

แผนภูมิแสดงจำนวนและร้อยละของ สหกรณ์ภาคการเกษตร จำแนกตามระดับการจัดชั้นคุณภาพการควบคุมภายใน

จังหวัดกาญจนบุรี ประจำปี 2562 จำนวน 44 แห่ง

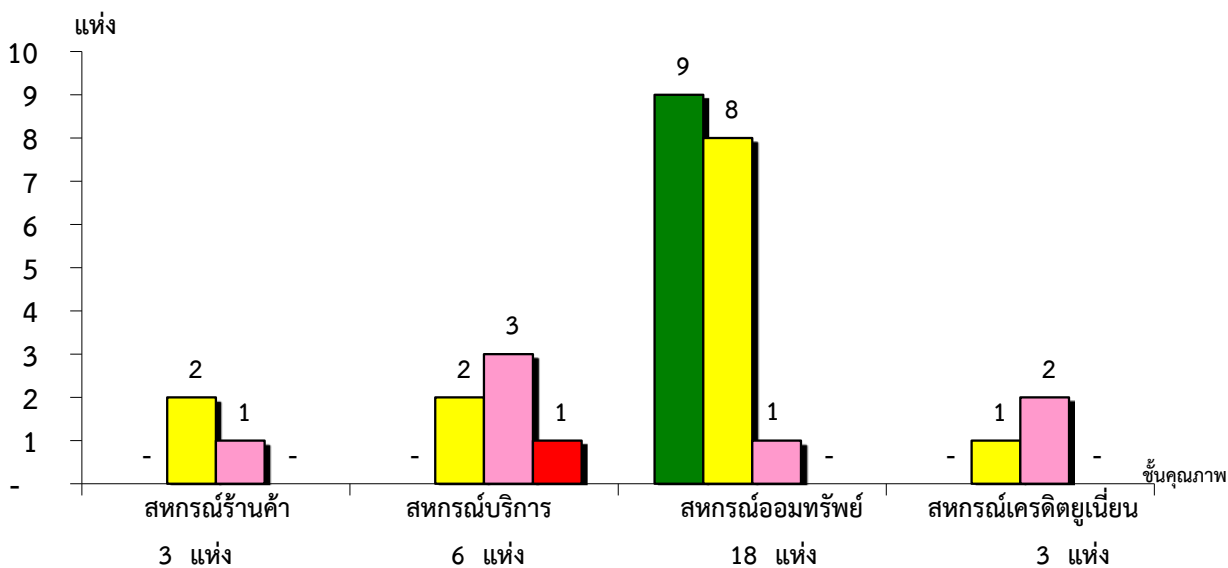


| | | | |
|--------------|--------|---------|---------|
| ดีมาก | 0.00% | #DIV/0! | 0.00% |
| ดี | 36.84% | #DIV/0! | 0.00% |
| พอใช้ | 60.53% | #DIV/0! | 100.00% |
| ต้องปรับปรุง | 2.63% | #DIV/0! | 0.00% |

*หมายเหตุ : ภาคการเกษตรไม่มีระบบการควบคุมภายใน 2 แห่ง และไม่มีในระบบ 0 แห่ง

แผนภูมิแสดงจำนวนและร้อยละของ สหกรณ์นอกภาคการเกษตร จำแนกตามระดับการจัดชั้นคุณภาพการควบคุมภายใน

จังหวัดกาญจนบุรี ประจำปี 2562 จำนวน 34 แห่ง



| | | | | |
|--------------|--------|--------|--------|--------|
| ดีมาก | 0.00% | 0.00% | 50.00% | 0.00% |
| ดี | 66.67% | 33.33% | 44.44% | 33.33% |
| พอใช้ | 33.33% | 50.00% | 5.56% | 66.67% |
| ต้องปรับปรุง | 0.00% | 16.67% | 0.00% | 0.00% |

*หมายเหตุ : นอกภาคการเกษตรไม่มีระบบการควบคุมภายใน 4 แห่ง และไม่มีในระบบ 0 แห่ง