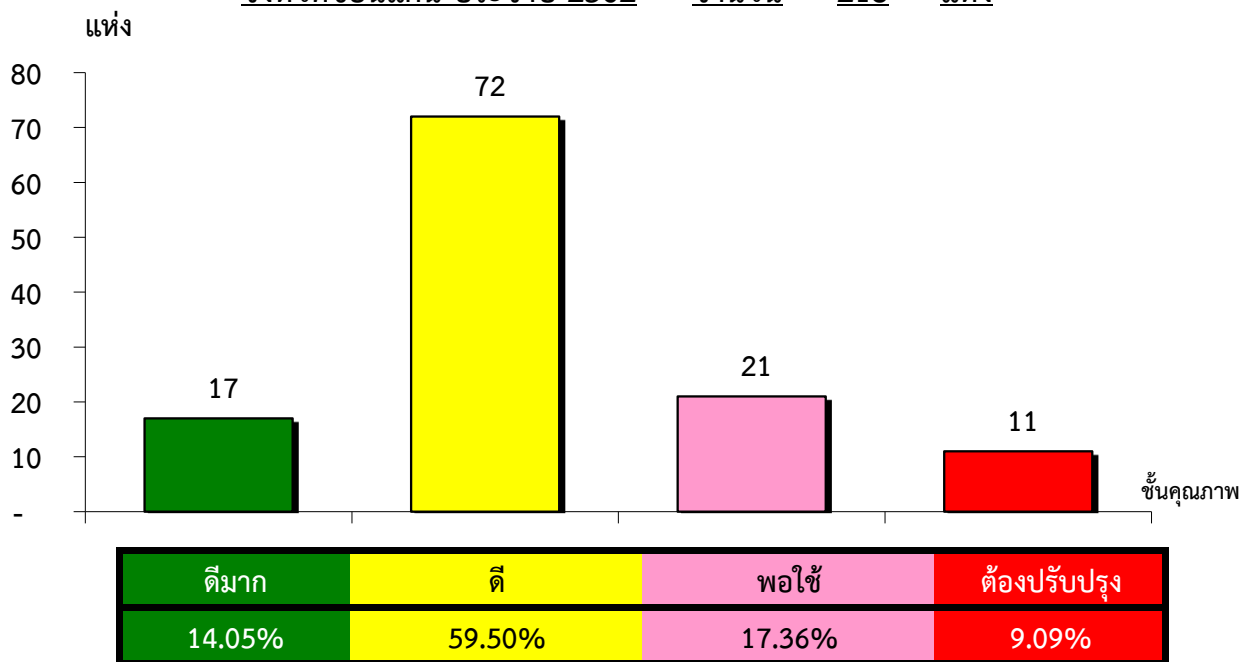


แผนภูมิแสดงจำนวนและร้อยละของ สหกรณ์และกลุ่มเกษตรกร จำแนกตามระดับการจัดชั้นคุณภาพการควบคุมภายใน

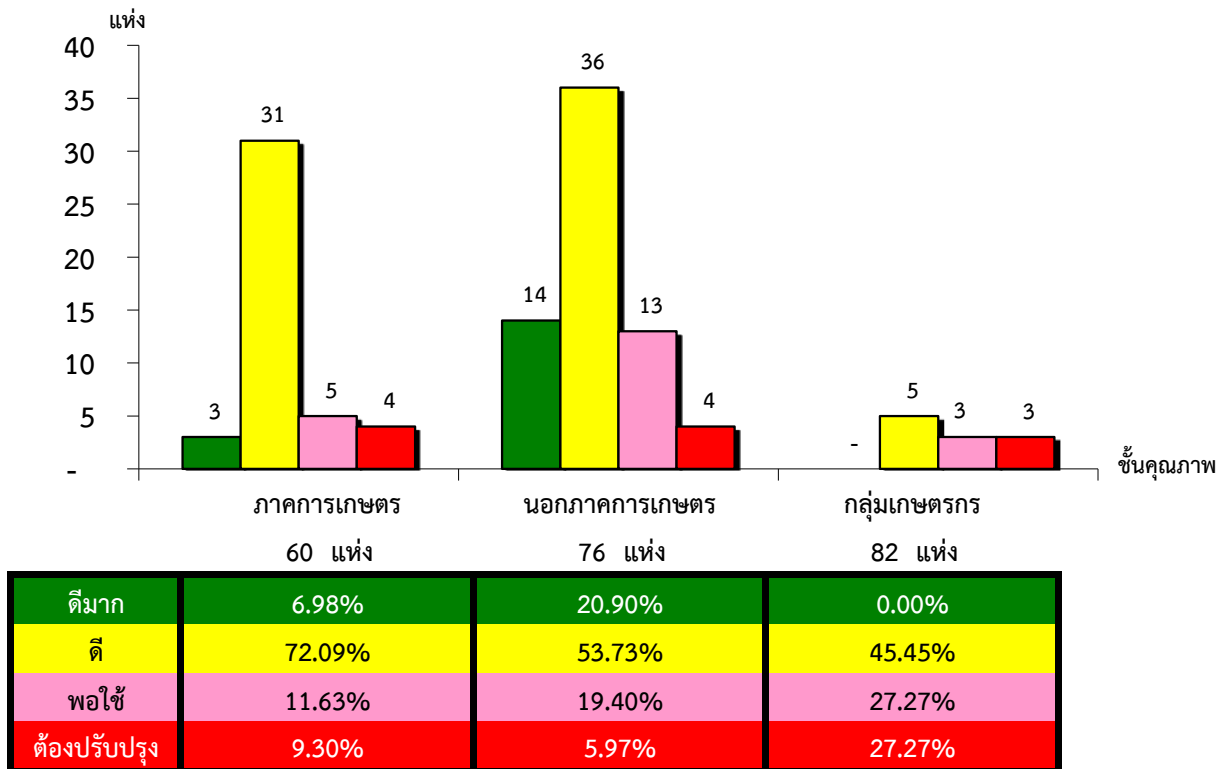
จังหวัดขอนแก่น ประจำปี 2562 จำนวน 218 แห่ง



*หมายเหตุ : ไม่มีระบบการควบคุมภายใน 97 แห่ง และไม่มีในระบบ 0 แห่ง

แผนภูมิแสดงจำนวนและร้อยละของ ภาคการเกษตร นอกภาคการเกษตร และกลุ่มเกษตรกร จำแนกตามระดับการจัดชั้นคุณภาพการควบคุมภายใน

จังหวัดขอนแก่น ประจำปี 2562 จำนวน 218 แห่ง



*หมายเหตุ : ภาคการเกษตรไม่มีระบบการควบคุมภายใน 17 แห่ง และไม่มีในระบบ 0 แห่ง

นอกภาคการเกษตรไม่มีระบบการควบคุมภายใน 9 แห่ง และไม่มีในระบบ 0 แห่ง

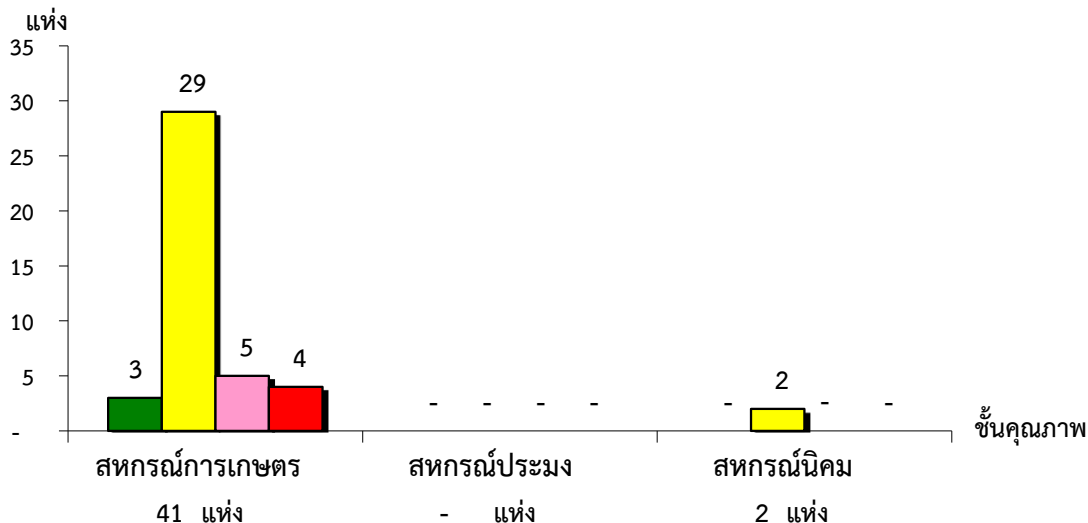
กลุ่มเกษตรกรไม่มีระบบการควบคุมภายใน 71 แห่ง และไม่มีในระบบ 0 แห่ง

ที่มา : กลุ่มพัฒนาระบบสารสนเทศและฐานข้อมูล

จัดทำโดย : กลุ่มวิเคราะห์ข้อมูลทางการเงิน

แผนภูมิแสดงจำนวนและร้อยละของ สหกรณ์ภาคการเกษตร จำแนกตามระดับการจัดชั้นคุณภาพการควบคุมภายใน

จังหวัดขอนแก่น ประจำปี 2562 จำนวน 60 แห่ง

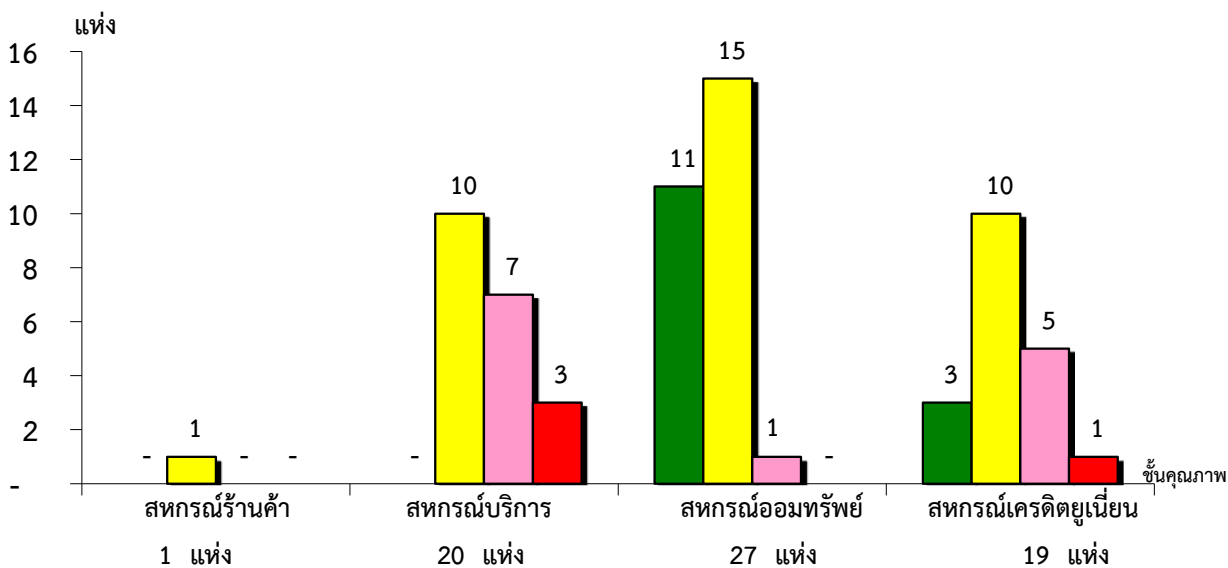


ระดับคุณภาพ	จำนวน	ร้อยละ	ไม่มีระบบการควบคุมภายใน	ไม่มีในระบบ 0
ดีมาก	3	7.32%	#DIV/0!	0.00%
ดี	29	70.73%	#DIV/0!	100.00%
พอใช้	5	12.20%	#DIV/0!	0.00%
ต้องปรับปรุง	4	9.76%	#DIV/0!	0.00%

*หมายเหตุ : ภาคการเกษตรไม่มีระบบการควบคุมภายใน 17 แห่ง และไม่มีในระบบ 0 แห่ง

แผนภูมิแสดงจำนวนและร้อยละของ สหกรณ์นอกภาคการเกษตร จำแนกตามระดับการจัดชั้นคุณภาพการควบคุมภายใน

จังหวัดขอนแก่น ประจำปี 2562 จำนวน 76 แห่ง



ระดับคุณภาพ	จำนวน	ร้อยละ	ไม่มีระบบการควบคุมภายใน	ไม่มีในระบบ 0
ดีมาก	1	0.00%	0.00%	40.74%
ดี	10	100.00%	50.00%	55.56%
พอใช้	7	0.00%	35.00%	3.70%
ต้องปรับปรุง	3	0.00%	15.00%	0.00%

*หมายเหตุ : นอกภาคการเกษตรไม่มีระบบการควบคุมภายใน 9 แห่ง และไม่มีในระบบ 0 แห่ง