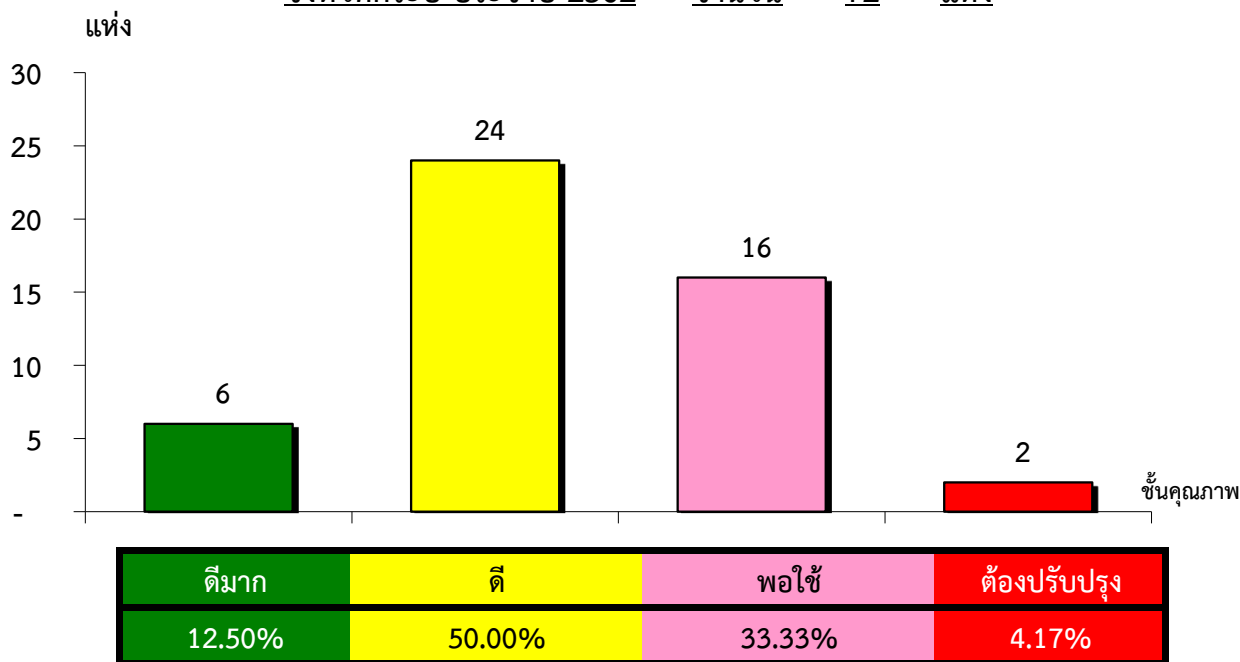


แผนภูมิแสดงจำนวนและร้อยละของ สหกรณ์และกลุ่มเกษตรกร จำแนกตามระดับการจัดชั้นคุณภาพการควบคุมภายใน

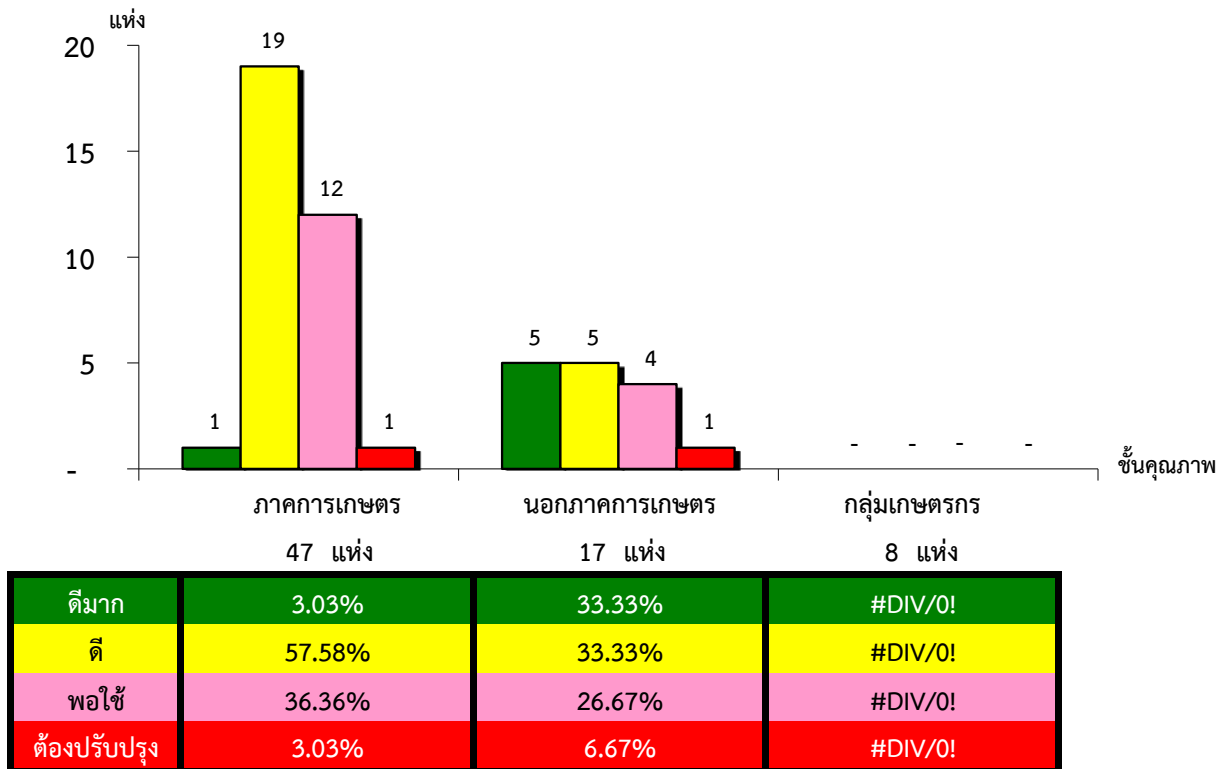
จังหวัดกระบี่ ประจำปี 2562 จำนวน 72 แห่ง



\*หมายเหตุ : ไม่มีระบบการควบคุมภายใน 24 แห่ง และไม่มีในระบบ 0 แห่ง

แผนภูมิแสดงจำนวนและร้อยละของ ภาคการเกษตร นอกภาคการเกษตร และกลุ่มเกษตรกร จำแนกตามระดับการจัดชั้นคุณภาพการควบคุมภายใน

จังหวัดกระบี่ ประจำปี 2562 จำนวน 72 แห่ง



\*หมายเหตุ : ภาคการเกษตรไม่มีระบบการควบคุมภายใน

14 แห่ง และไม่มีในระบบ 0 แห่ง

นอกภาคการเกษตรไม่มีระบบการควบคุมภายใน

2 แห่ง และไม่มีในระบบ 0 แห่ง

กลุ่มเกษตรกรไม่มีระบบการควบคุมภายใน

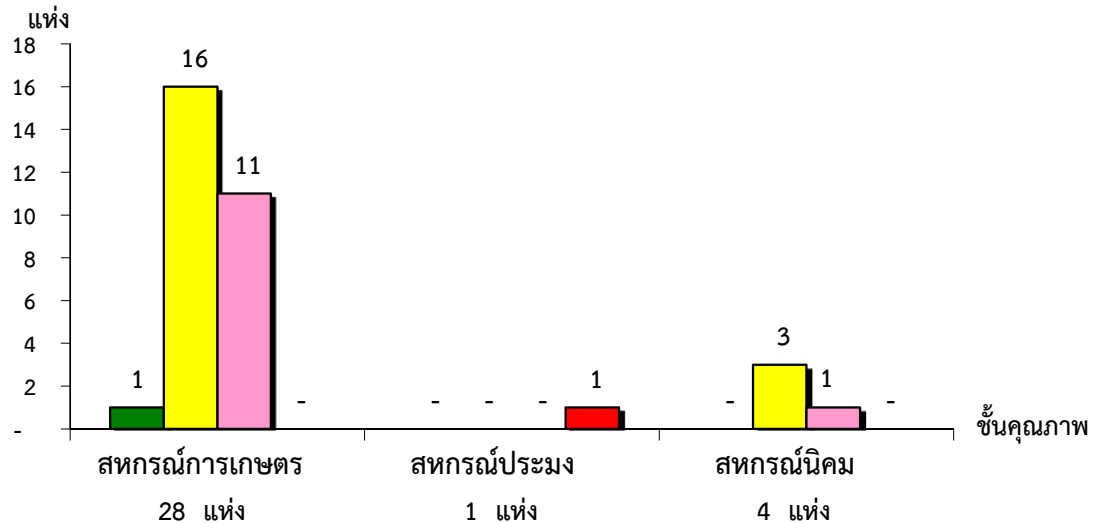
8 แห่ง และไม่มีในระบบ 0 แห่ง

ที่มา : กลุ่มพัฒนาระบบสารสนเทศและฐานข้อมูล

จัดทำโดย : กลุ่มวิเคราะห์ข้อมูลทางการเงิน

แผนภูมิแสดงจำนวนและร้อยละของ สหกรณ์ภาคการเกษตร จำแนกตามระดับการจัดชั้นคุณภาพการควบคุมภายใน

จังหวัดกระบี่ ประจำปี 2562 จำนวน 47 แห่ง

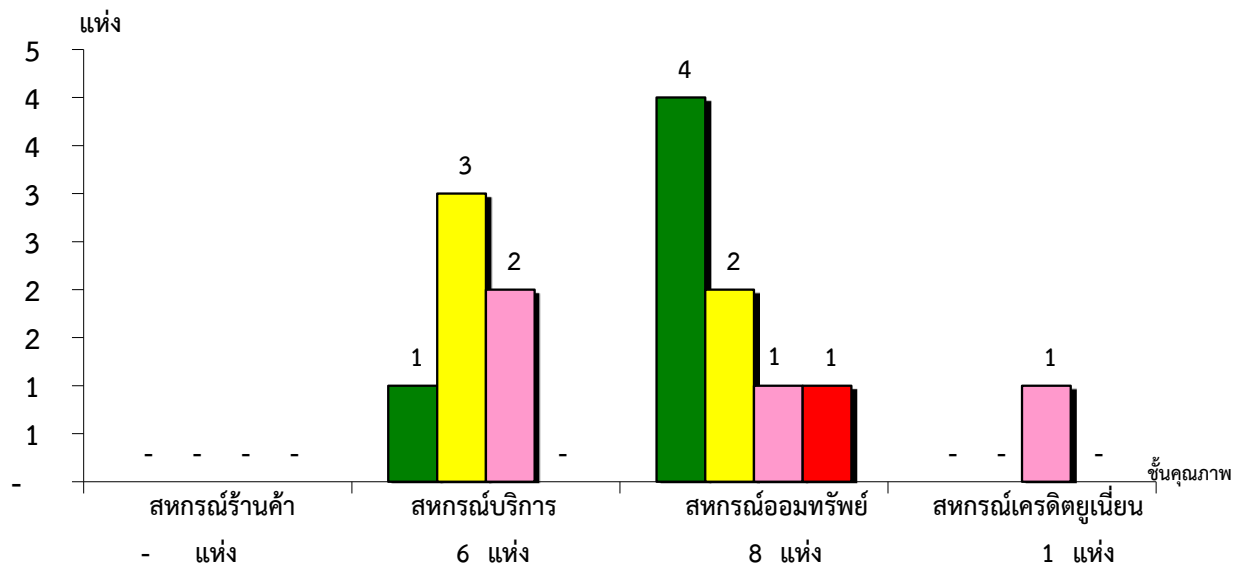


ระดับคุณภาพ	สหกรณ์การเกษตร (28 แห่ง)	สหกรณ์ประมง (1 แห่ง)	สหกรณ์นิคม (4 แห่ง)
ดีมาก	3.57%	0.00%	0.00%
ดี	57.14%	0.00%	75.00%
พอใช้	39.29%	0.00%	25.00%
ต้องปรับปรุง	0.00%	100.00%	0.00%

\*หมายเหตุ : ภาคการเกษตรไม่มีระบบการควบคุมภายใน 14 แห่ง และไม่มีในระบบ 0 แห่ง

แผนภูมิแสดงจำนวนและร้อยละของ สหกรณ์นอกภาคการเกษตร จำแนกตามระดับการจัดชั้นคุณภาพการควบคุมภายใน

จังหวัดกระบี่ ประจำปี 2562 จำนวน 17 แห่ง



ระดับคุณภาพ	สหกรณ์ร้านค้า (- แห่ง)	สหกรณ์บริการ (6 แห่ง)	สหกรณ์ออมทรัพย์ (8 แห่ง)	สหกรณ์เครดิตยูเนียน (1 แห่ง)
ดีมาก	#DIV/0!	16.67%	50.00%	0.00%
ดี	#DIV/0!	50.00%	25.00%	0.00%
พอใช้	#DIV/0!	33.33%	12.50%	100.00%
ต้องปรับปรุง	#DIV/0!	0.00%	12.50%	0.00%

\*หมายเหตุ : นอกภาคการเกษตรไม่มีระบบการควบคุมภายใน 2 แห่ง และไม่มีในระบบ 0 แห่ง