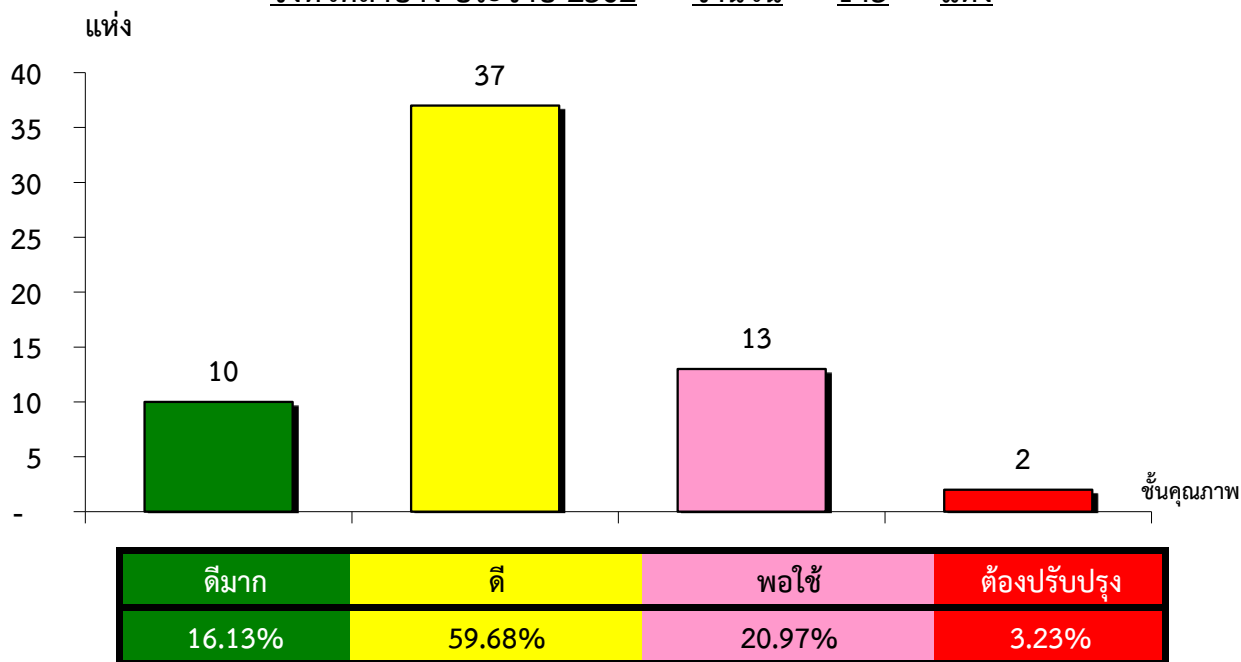


แผนภูมิแสดงจำนวนและร้อยละของ สหกรณ์และกลุ่มเกษตรกร จำแนกตามระดับการจัดชั้นคุณภาพการควบคุมภายใน

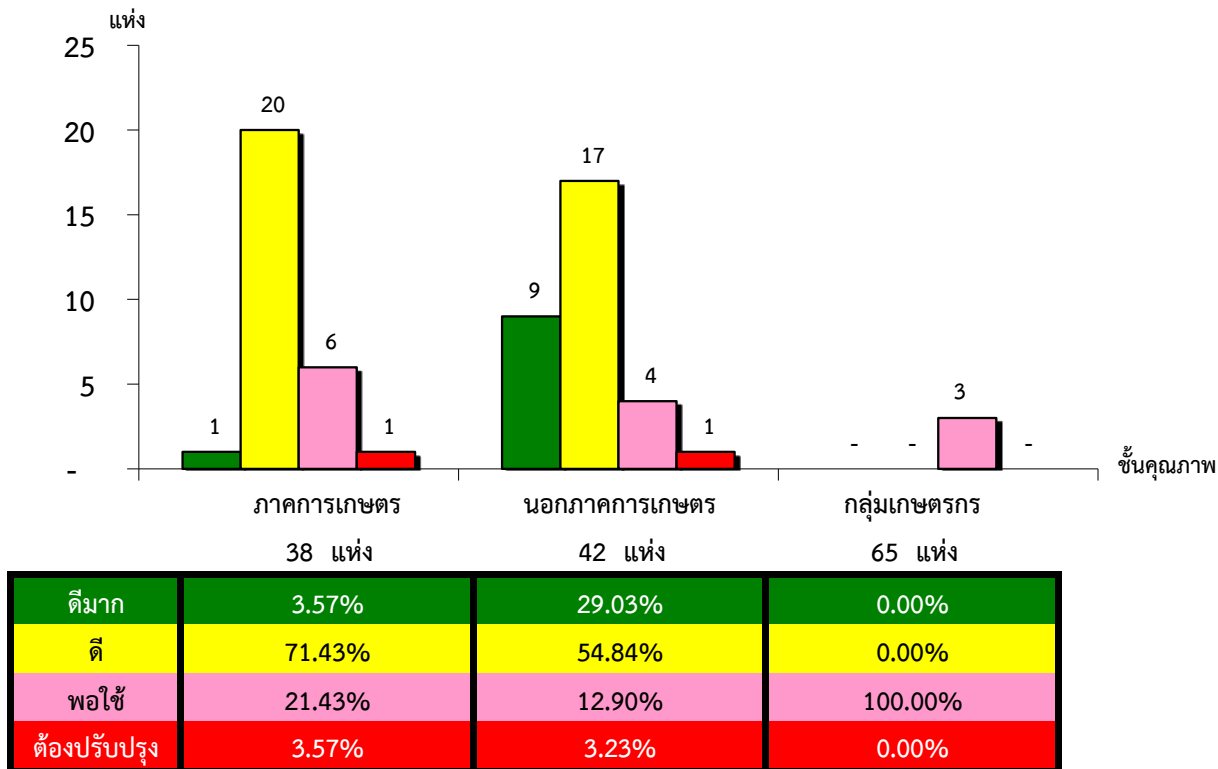
จังหวัดลำปาง ประจำปี 2562 จำนวน 145 แห่ง



*หมายเหตุ : ไม่มีระบบการควบคุมภายใน 83 แห่ง และไม่มีในระบบ 0 แห่ง

แผนภูมิแสดงจำนวนและร้อยละของ ภาคการเกษตร นอกภาคการเกษตร และกลุ่มเกษตรกร จำแนกตามระดับการจัดชั้นคุณภาพการควบคุมภายใน

จังหวัดลำปาง ประจำปี 2562 จำนวน 145 แห่ง



*หมายเหตุ : ภาคการเกษตรไม่มีระบบการควบคุมภายใน 10 แห่ง และไม่มีในระบบ 0 แห่ง

นอกภาคการเกษตรไม่มีระบบการควบคุมภายใน 11 แห่ง และไม่มีในระบบ 0 แห่ง

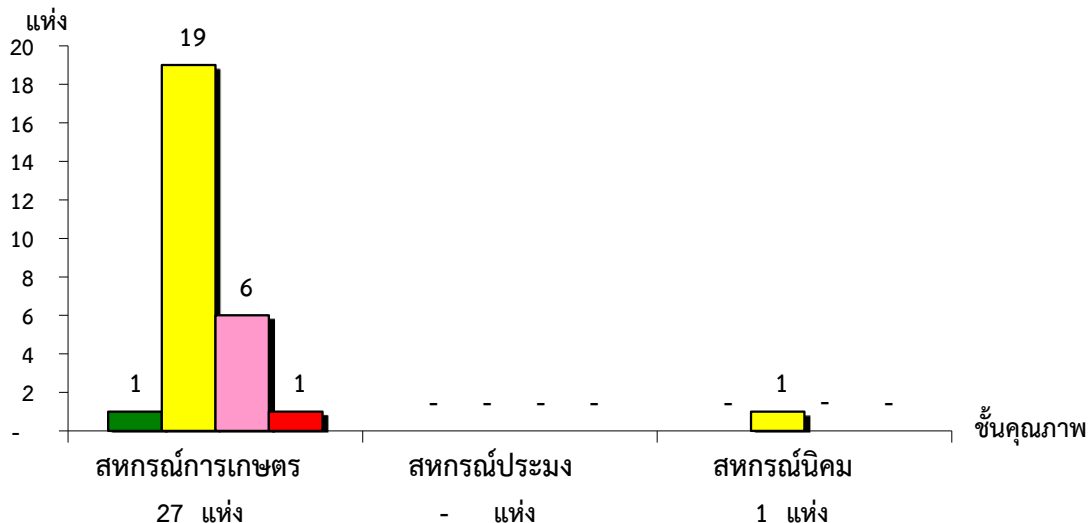
กลุ่มเกษตรกรไม่มีระบบการควบคุมภายใน 62 แห่ง และไม่มีในระบบ 0 แห่ง

ที่มา : กลุ่มพัฒนาระบบสารสนเทศและฐานข้อมูล

จัดทำโดย : กลุ่มวิเคราะห์ข้อมูลทางการเงิน

แผนภูมิแสดงจำนวนและร้อยละของ สหกรณ์ภาคการเกษตร จำแนกตามระดับการจัดชั้นคุณภาพการควบคุมภายใน

จังหวัดลำปาง ประจำปี 2562 จำนวน 38 แห่ง

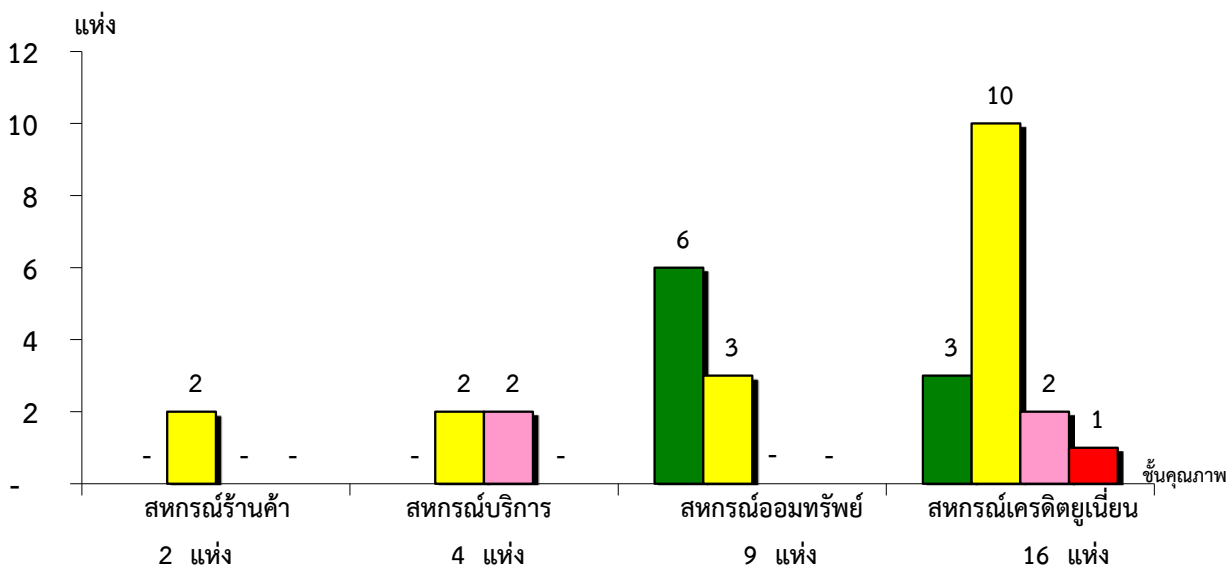


| | | | |
|--------------|--------|---------|---------|
| ดีมาก | 3.70% | #DIV/0! | 0.00% |
| ดี | 70.37% | #DIV/0! | 100.00% |
| พอใช้ | 22.22% | #DIV/0! | 0.00% |
| ต้องปรับปรุง | 3.70% | #DIV/0! | 0.00% |

*หมายเหตุ : ภาคการเกษตรไม่มีระบบการควบคุมภายใน 10 แห่ง และไม่มีในระบบ 0 แห่ง

แผนภูมิแสดงจำนวนและร้อยละของ สหกรณ์นอกภาคการเกษตร จำแนกตามระดับการจัดชั้นคุณภาพการควบคุมภายใน

จังหวัดลำปาง ประจำปี 2562 จำนวน 42 แห่ง



| | | | | |
|--------------|---------|--------|--------|--------|
| ดีมาก | 0.00% | 0.00% | 66.67% | 18.75% |
| ดี | 100.00% | 50.00% | 33.33% | 62.50% |
| พอใช้ | 0.00% | 50.00% | 0.00% | 12.50% |
| ต้องปรับปรุง | 0.00% | 0.00% | 0.00% | 6.25% |

*หมายเหตุ : นอกภาคการเกษตรไม่มีระบบการควบคุมภายใน 11 แห่ง และไม่มีในระบบ 0 แห่ง