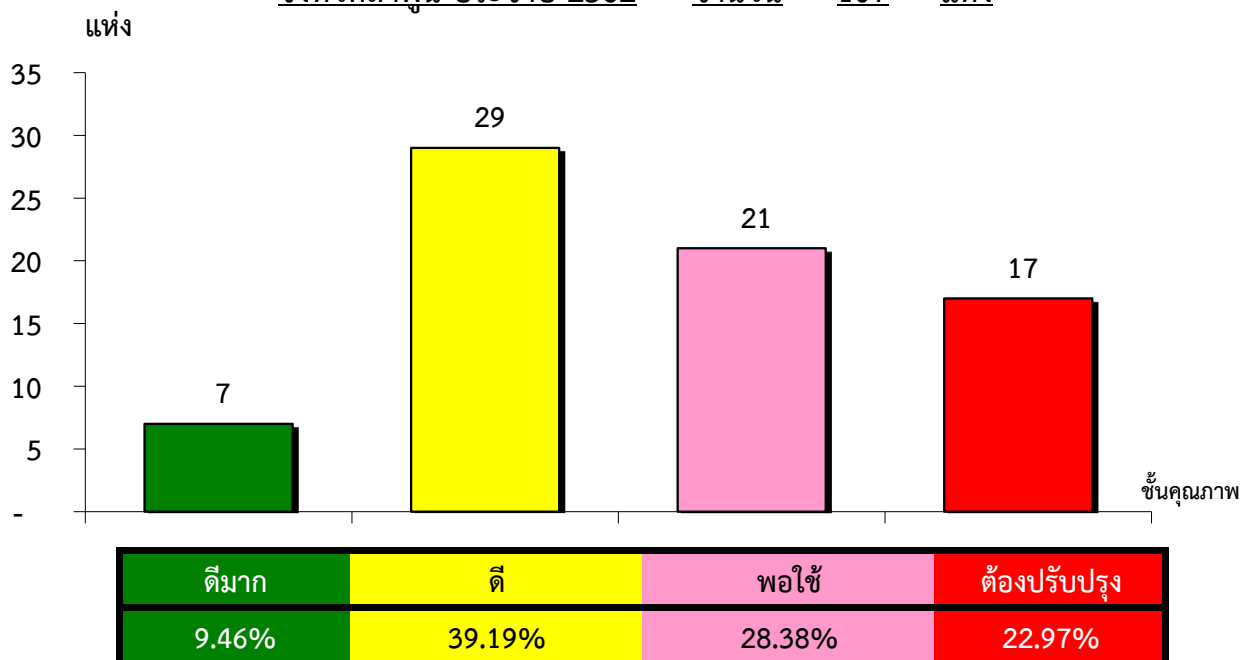


แผนภูมิแสดงจำนวนและร้อยละของ สหกรณ์และกลุ่มเกษตรกร จำแนกตามระดับการจัดชั้นคุณภาพการควบคุมภายใน

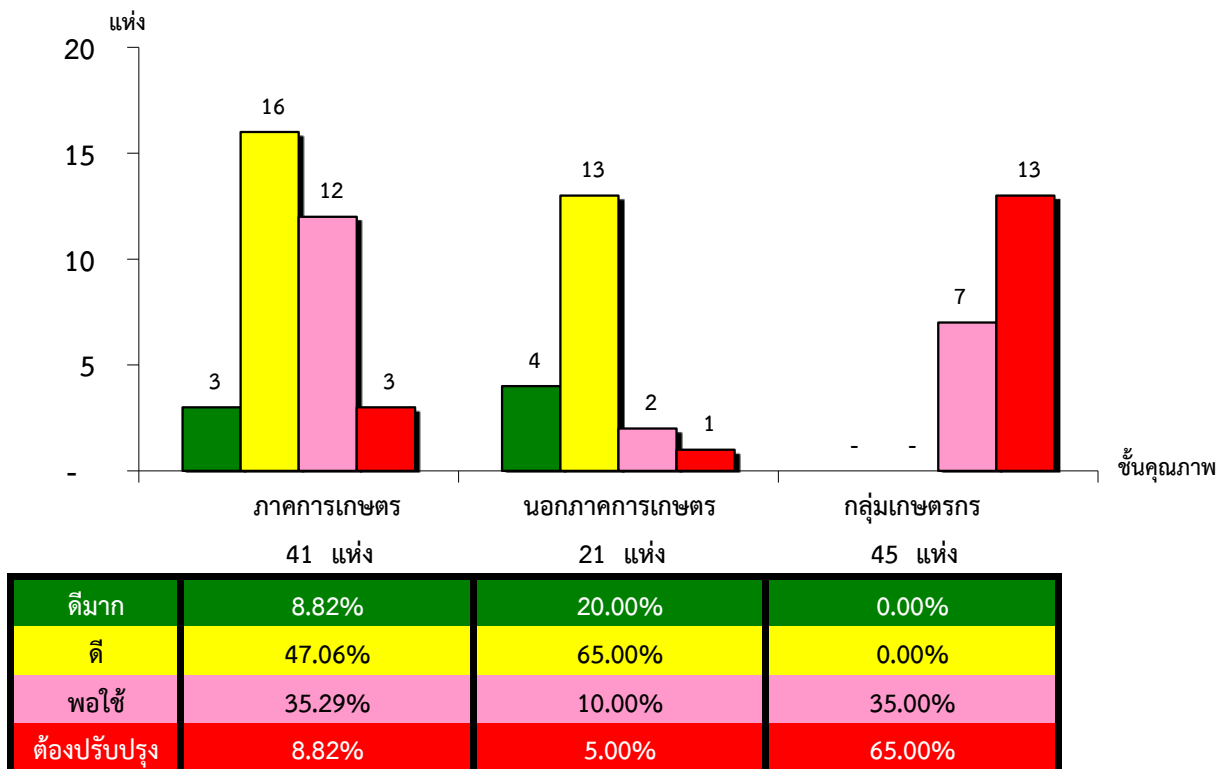
จังหวัดลำพูน ประจำปี 2562 จำนวน 107 แห่ง



*หมายเหตุ : ไม่มีระบบการควบคุมภายใน 33 แห่ง และไม่มีในระบบ 0 แห่ง

แผนภูมิแสดงจำนวนและร้อยละของ ภาคการเกษตร นอกภาคการเกษตร และกลุ่มเกษตรกร จำแนกตามระดับการจัดชั้นคุณภาพการควบคุมภายใน

จังหวัดลำพูน ประจำปี 2562 จำนวน 107 แห่ง



*หมายเหตุ : ภาคการเกษตรไม่มีระบบการควบคุมภายใน 7 แห่ง และไม่มีในระบบ 0 แห่ง

นอกภาคการเกษตรไม่มีระบบการควบคุมภายใน 1 แห่ง และไม่มีในระบบ 0 แห่ง

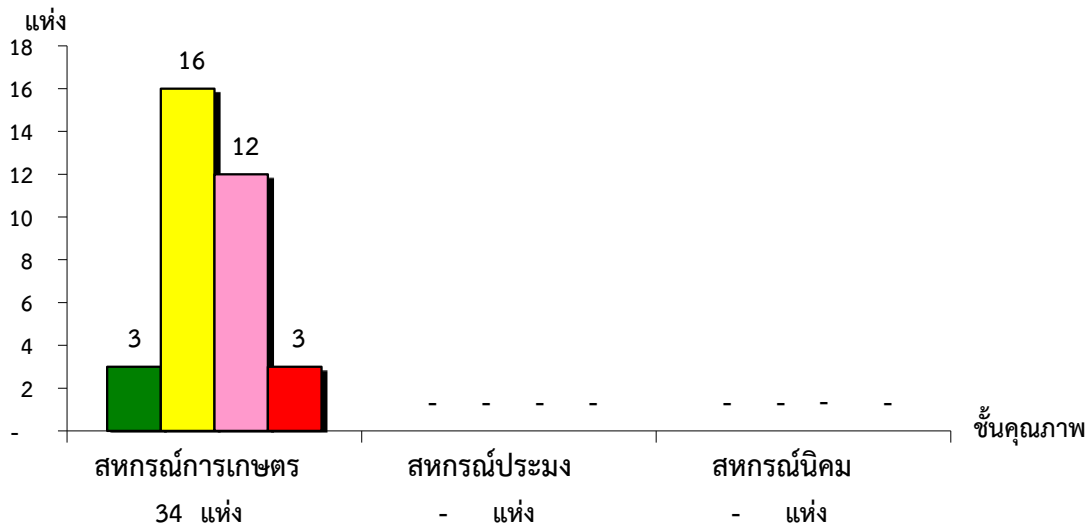
กลุ่มเกษตรกรไม่มีระบบการควบคุมภายใน 25 แห่ง และไม่มีในระบบ 0 แห่ง

ที่มา : กลุ่มพัฒนาระบบสารสนเทศและฐานข้อมูล

จัดทำโดย : กลุ่มวิเคราะห์ข้อมูลทางการเงิน

แผนภูมิแสดงจำนวนและร้อยละของ สหกรณ์ภาคการเกษตร จำแนกตามระดับการจัดชั้นคุณภาพการควบคุมภายใน

จังหวัดลำพูน ประจำปี 2562 จำนวน 41 แห่ง

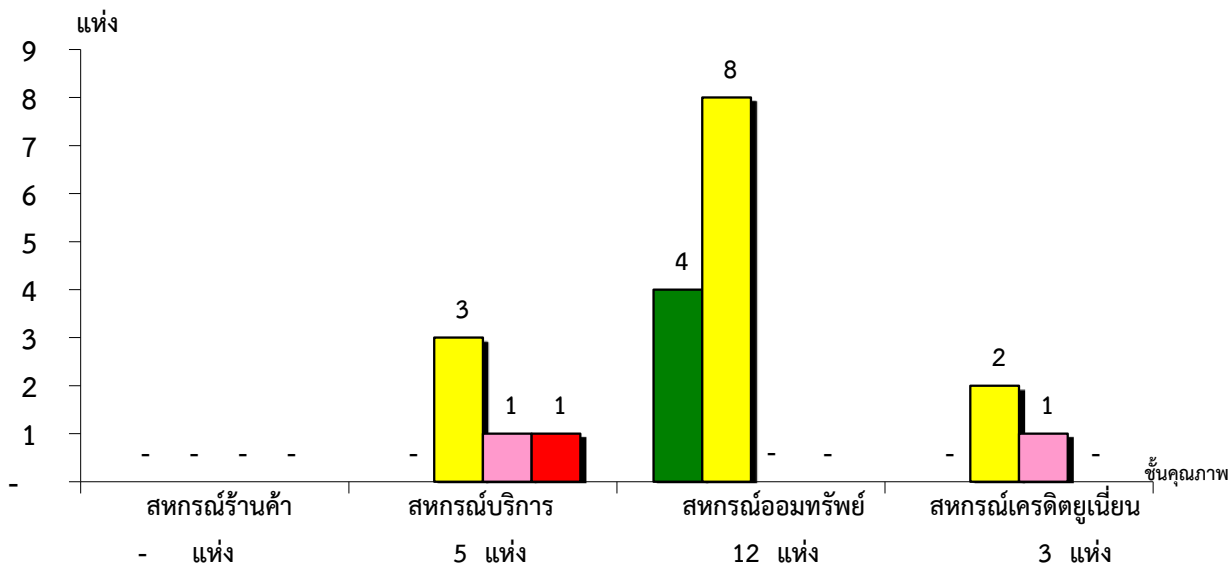


ระดับคุณภาพ	จำนวน	ร้อยละ	สหกรณ์ประมง	สหกรณ์นิคม
ดีมาก	34	8.82%	-	-
ดี	16	47.06%	-	-
พอใช้	12	35.29%	-	-
ต้องปรับปรุง	3	8.82%	-	-

*หมายเหตุ : ภาคการเกษตรไม่มีระบบการควบคุมภายใน 7 แห่ง และไม่มีในระบบ 0 แห่ง

แผนภูมิแสดงจำนวนและร้อยละของ สหกรณ์นอกภาคการเกษตร จำแนกตามระดับการจัดชั้นคุณภาพการควบคุมภายใน

จังหวัดลำพูน ประจำปี 2562 จำนวน 21 แห่ง



ระดับคุณภาพ	จำนวน	ร้อยละ	สหกรณ์ร้านค้า	สหกรณ์บริการ	สหกรณ์ออมทรัพย์	สหกรณ์เครดิตยูเนียน
ดีมาก	12	33.33%	-	0.00%	4	0.00%
ดี	8	66.67%	-	3	8	66.67%
พอใช้	3	0.00%	-	1	-	33.33%
ต้องปรับปรุง	1	0.00%	-	1	-	0.00%

*หมายเหตุ : นอกภาคการเกษตรไม่มีระบบการควบคุมภายใน 1 แห่ง และไม่มีในระบบ 0 แห่ง