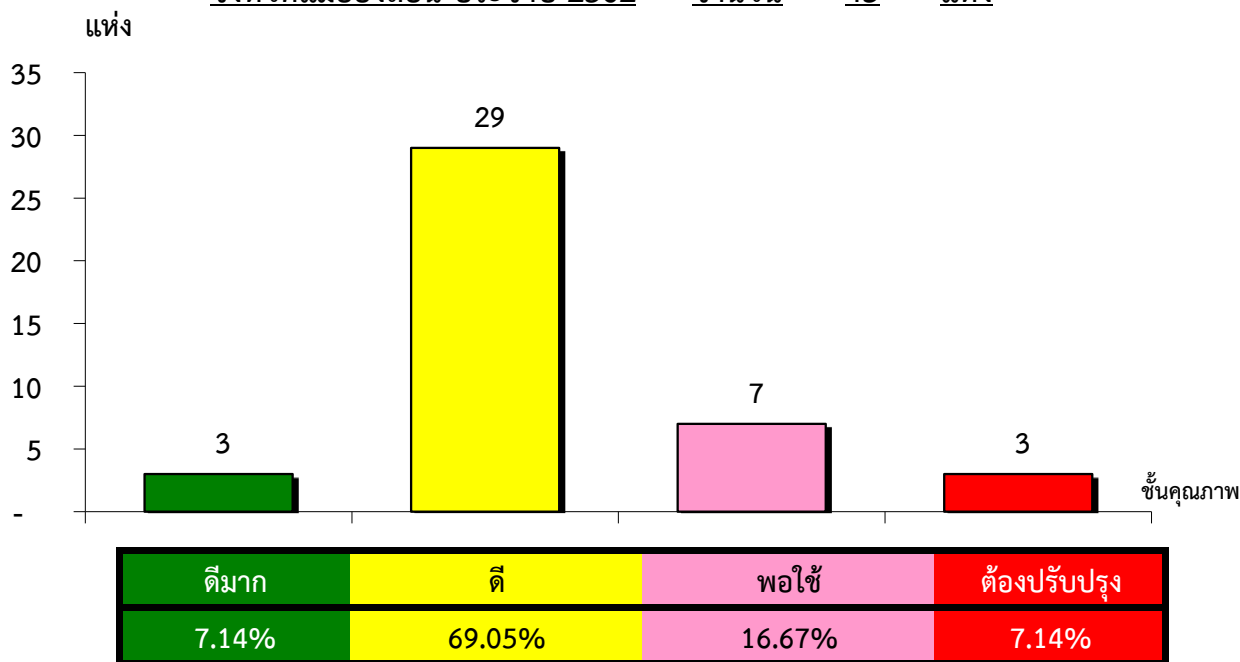


แผนภูมิแสดงจำนวนและร้อยละของ สหกรณ์และกลุ่มเกษตรกร จำแนกตามระดับการจัดชั้นคุณภาพการควบคุมภายใน

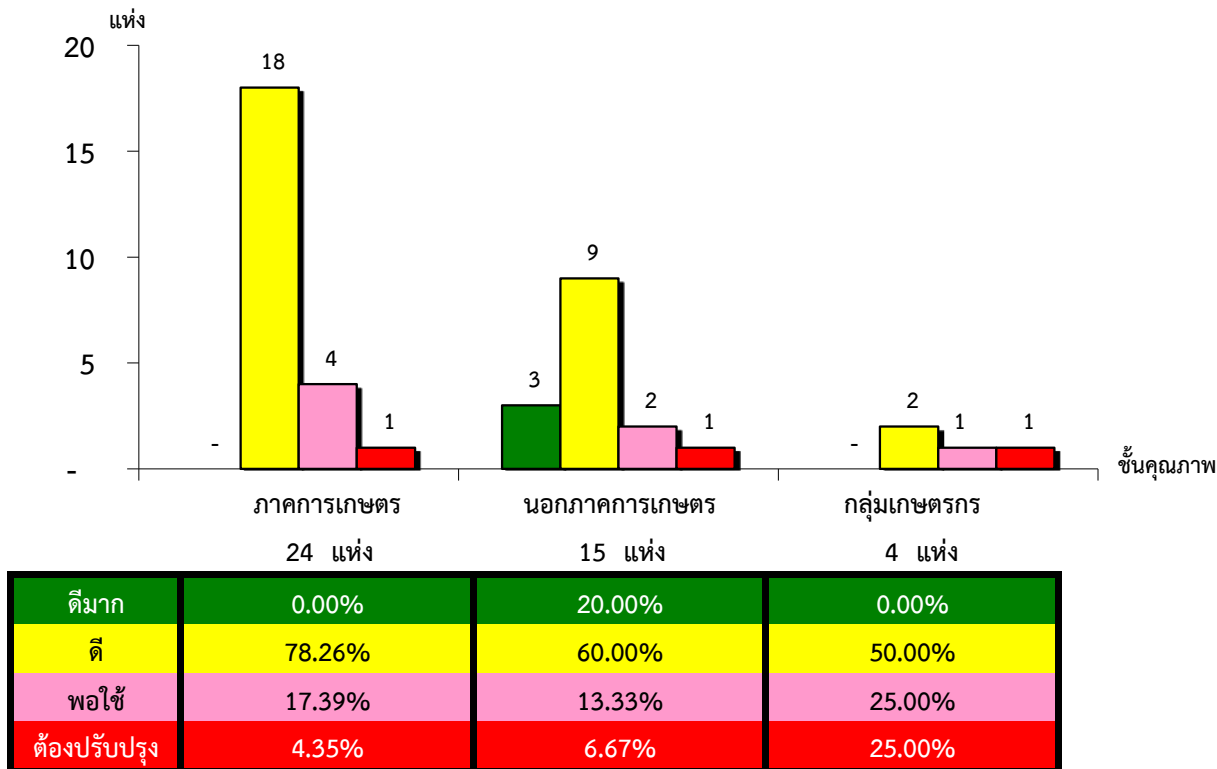
จังหวัดแม่ฮ่องสอน ประจำปี 2562 จำนวน 43 แห่ง



*หมายเหตุ : ไม่มีระบบการควบคุมภายใน 1 แห่ง และไม่มีในระบบ 0 แห่ง

แผนภูมิแสดงจำนวนและร้อยละของ ภาคการเกษตร นอกภาคการเกษตร และกลุ่มเกษตรกร จำแนกตามระดับการจัดชั้นคุณภาพการควบคุมภายใน

จังหวัดแม่ฮ่องสอน ประจำปี 2562 จำนวน 43 แห่ง



*หมายเหตุ : ภาคการเกษตรไม่มีระบบการควบคุมภายใน 1 แห่ง และไม่มีในระบบ 0 แห่ง

นอกภาคการเกษตรไม่มีระบบการควบคุมภายใน 0 แห่ง และไม่มีในระบบ 0 แห่ง

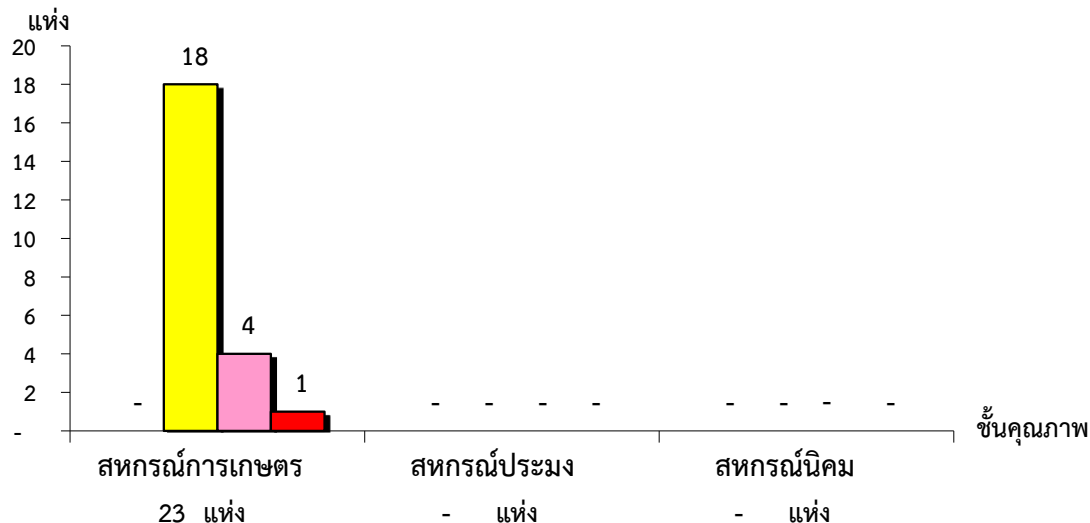
กลุ่มเกษตรกรไม่มีระบบการควบคุมภายใน 0 แห่ง และไม่มีในระบบ 0 แห่ง

ที่มา : กลุ่มพัฒนาระบบสารสนเทศและฐานข้อมูล

จัดทำโดย : กลุ่มวิเคราะห์ข้อมูลทางการเงิน

แผนภูมิแสดงจำนวนและร้อยละของ สหกรณ์ภาคการเกษตร จำแนกตามระดับการจัดชั้นคุณภาพการควบคุมภายใน

จังหวัดแม่ฮ่องสอน ประจำปี 2562 จำนวน 24 แห่ง

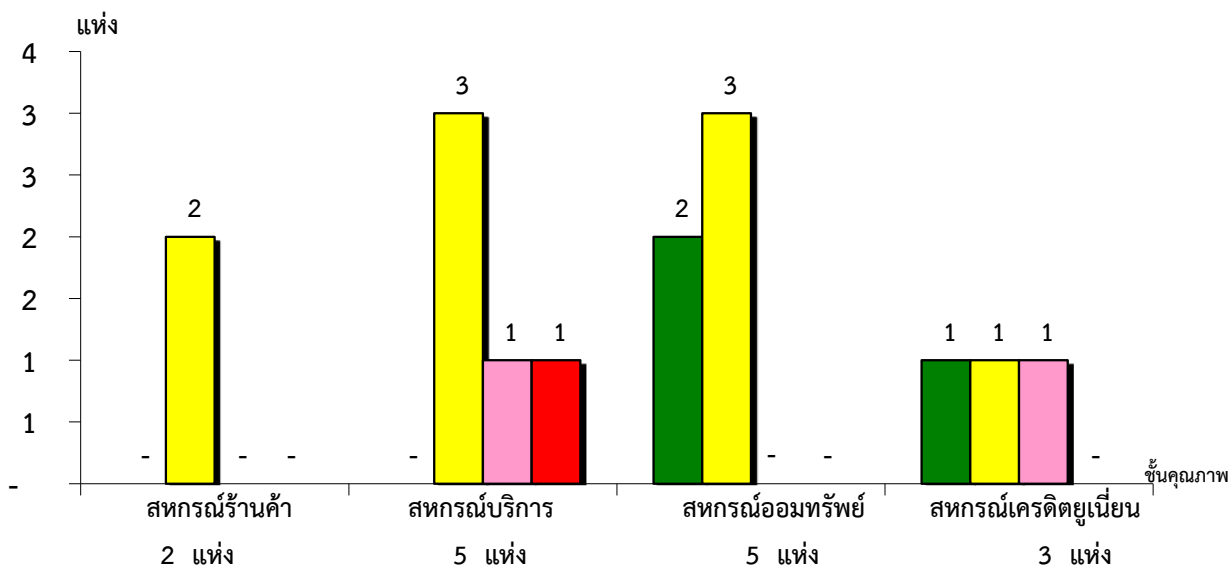


ระดับคุณภาพ	จำนวน	ร้อยละ	หมายเหตุ
ดีมาก	23	0.00%	#DIV/0!
ดี	4	78.26%	#DIV/0!
พอใช้	1	17.39%	#DIV/0!
ต้องปรับปรุง	0	4.35%	#DIV/0!

*หมายเหตุ : ภาคการเกษตรไม่มีระบบการควบคุมภายใน 1 แห่ง และไม่มีในระบบ 0 แห่ง

แผนภูมิแสดงจำนวนและร้อยละของ สหกรณ์นอกภาคการเกษตร จำแนกตามระดับการจัดชั้นคุณภาพการควบคุมภายใน

จังหวัดแม่ฮ่องสอน ประจำปี 2562 จำนวน 15 แห่ง



ระดับคุณภาพ	จำนวน	ร้อยละ	หมายเหตุ
ดีมาก	2	0.00%	0.00%
ดี	3	100.00%	60.00%
พอใช้	1	0.00%	20.00%
ต้องปรับปรุง	1	0.00%	20.00%

*หมายเหตุ : นอกภาคการเกษตรไม่มีระบบการควบคุมภายใน 0 แห่ง และไม่มีในระบบ 0 แห่ง