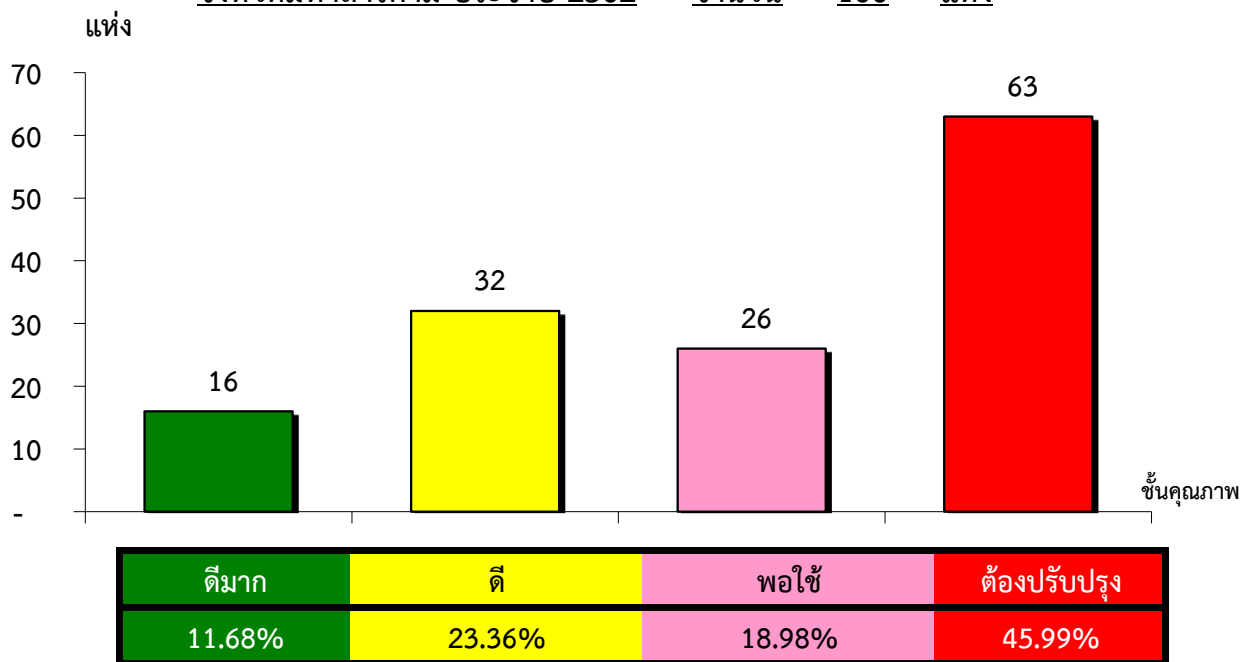


แผนภูมิแสดงจำนวนและร้อยละของ สหกรณ์และกลุ่มเกษตรกร จำแนกตามระดับการจัดชั้นคุณภาพการควบคุมภายใน

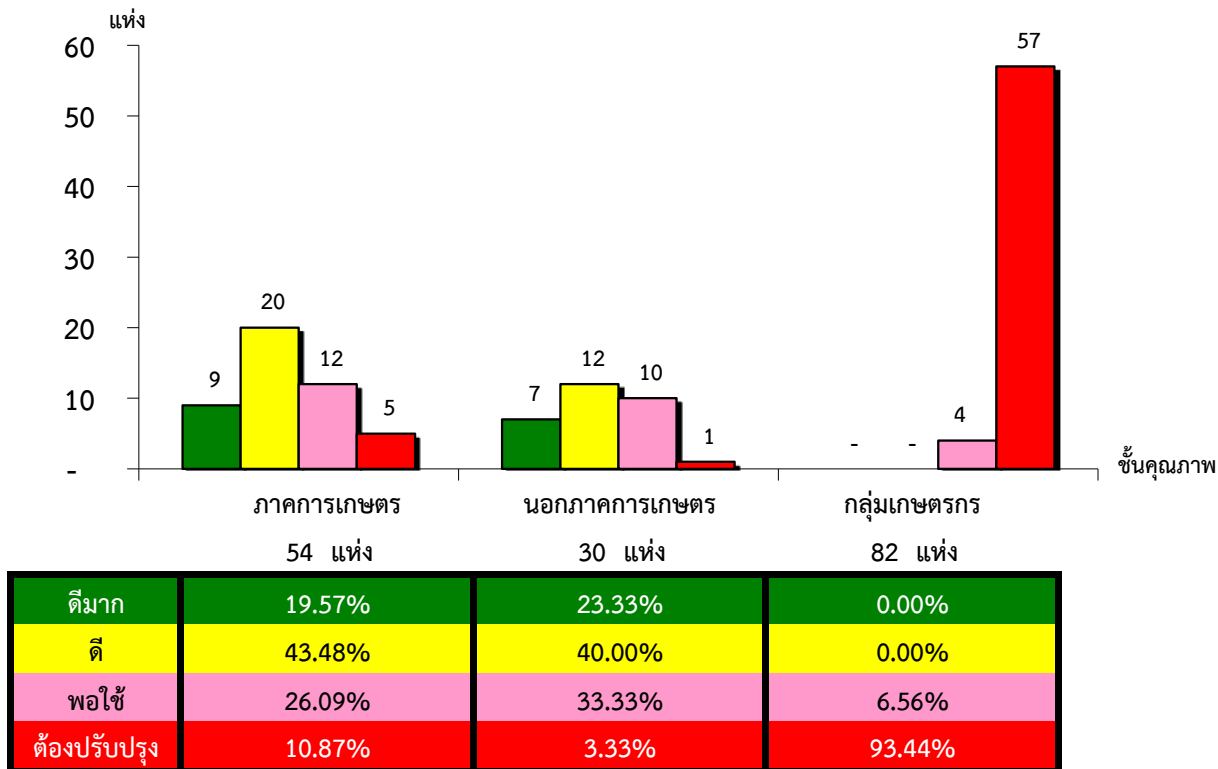
จังหวัดมหาสารคาม ประจำปี 2562 จำนวน 166 แห่ง



\*หมายเหตุ : ไม่มีระบบการควบคุมภายใน 29 แห่ง และไม่มีในระบบ 0 แห่ง

แผนภูมิแสดงจำนวนและร้อยละของ ภาคการเกษตร นอกภาคการเกษตร และกลุ่มเกษตรกร จำแนกตามระดับการจัดชั้นคุณภาพการควบคุมภายใน

จังหวัดมหาสารคาม ประจำปี 2562 จำนวน 166 แห่ง



\*หมายเหตุ : ภาคการเกษตรไม่มีระบบการควบคุมภายใน 8 แห่ง และไม่มีในระบบ 0 แห่ง

นอกภาคการเกษตรไม่มีระบบการควบคุมภายใน 0 แห่ง และไม่มีในระบบ 0 แห่ง

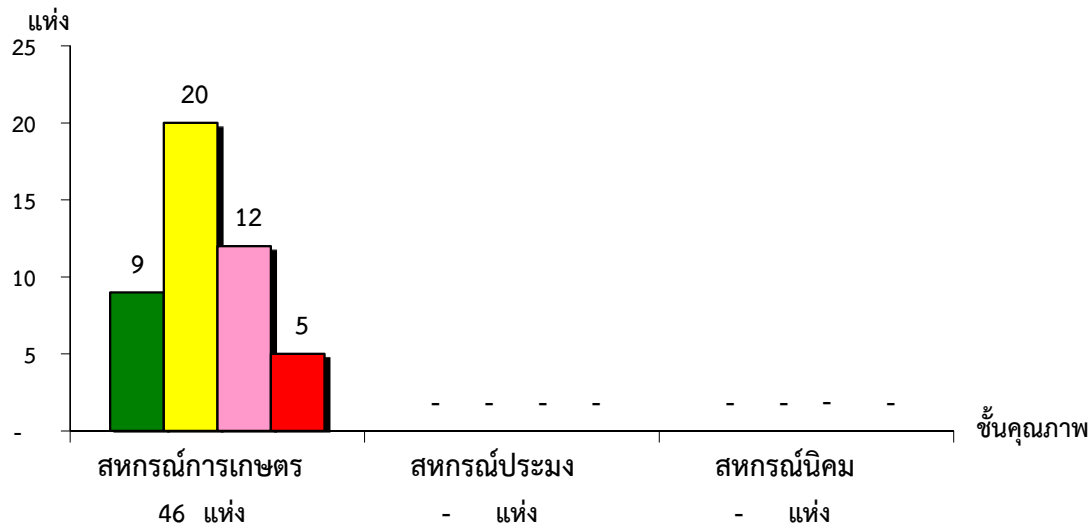
กลุ่มเกษตรกรไม่มีระบบการควบคุมภายใน 21 แห่ง และไม่มีในระบบ 0 แห่ง

ที่มา : กลุ่มพัฒนาระบบสารสนเทศและฐานข้อมูล

จัดทำโดย : กลุ่มวิเคราะห์ข้อมูลทางการเงิน

แผนภูมิแสดงจำนวนและร้อยละของ สหกรณ์ภาคการเกษตร จำแนกตามระดับการจัดชั้นคุณภาพการควบคุมภายใน

จังหวัดมหาสารคาม ประจำปี 2562 จำนวน 54 แห่ง

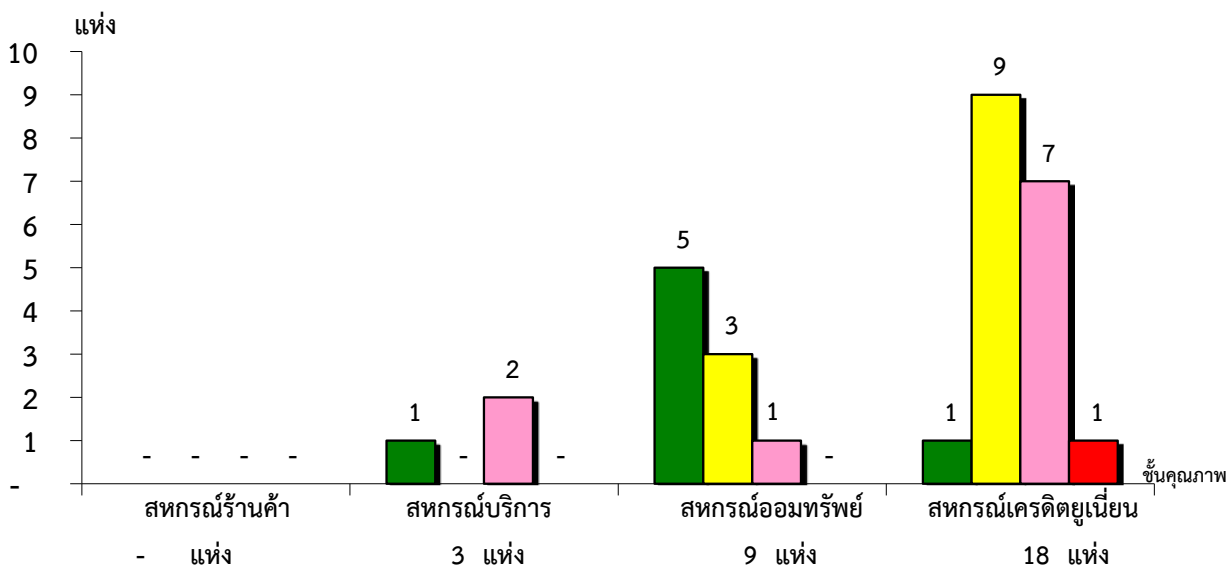


ชั้นคุณภาพ	จำนวน	ร้อยละ	ไม่มีระบบการควบคุมภายใน	ไม่มีในระบบ 0
ดีมาก	9	19.57%	#DIV/0!	#DIV/0!
ดี	20	43.48%	#DIV/0!	#DIV/0!
พอใช้	12	26.09%	#DIV/0!	#DIV/0!
ต้องปรับปรุง	5	10.87%	#DIV/0!	#DIV/0!

\*หมายเหตุ : ภาคการเกษตรไม่มีระบบการควบคุมภายใน 8 แห่ง และไม่มีในระบบ 0 แห่ง

แผนภูมิแสดงจำนวนและร้อยละของ สหกรณ์นอกภาคการเกษตร จำแนกตามระดับการจัดชั้นคุณภาพการควบคุมภายใน

จังหวัดมหาสารคาม ประจำปี 2562 จำนวน 30 แห่ง



ชั้นคุณภาพ	จำนวน	ร้อยละ	ไม่มีระบบการควบคุมภายใน	ไม่มีในระบบ 0
ดีมาก	1	33.33%	#DIV/0!	5.56%
ดี	3	0.00%	#DIV/0!	50.00%
พอใช้	2	66.67%	#DIV/0!	38.89%
ต้องปรับปรุง	0	0.00%	#DIV/0!	5.56%

\*หมายเหตุ : นอกภาคการเกษตรไม่มีระบบการควบคุมภายใน 0 แห่ง และไม่มีในระบบ 0 แห่ง