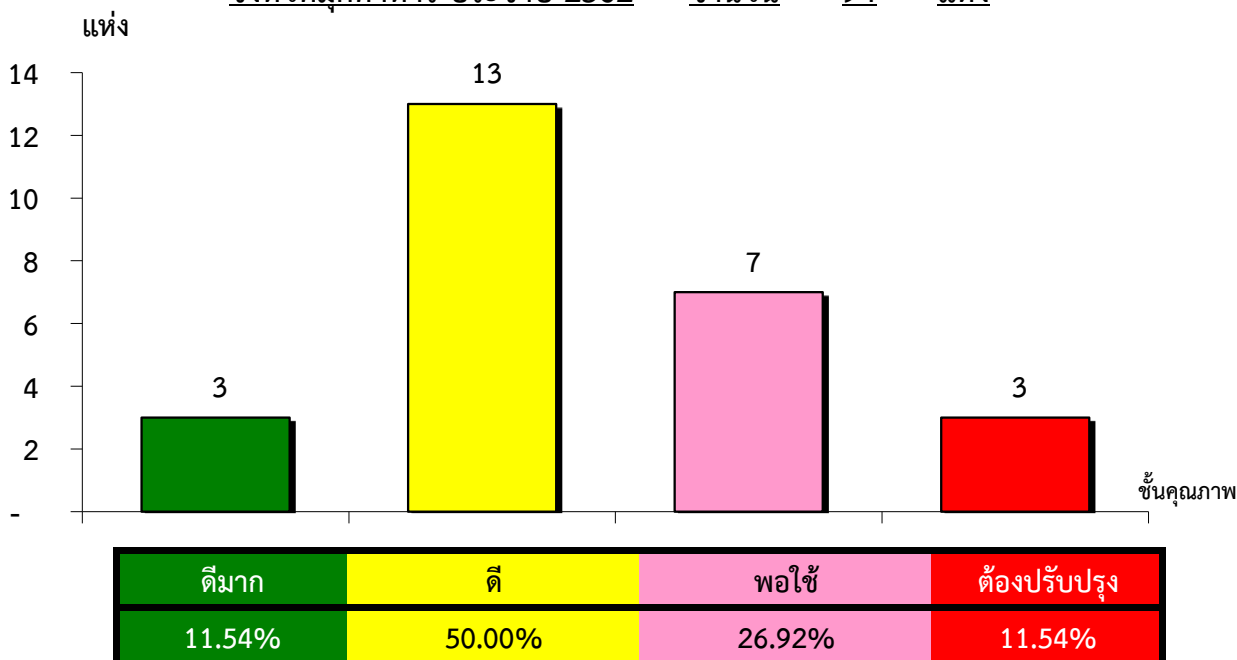


แผนภูมิแสดงจำนวนและร้อยละของ สหกรณ์และกลุ่มเกษตรกร จำแนกตามระดับการจัดชั้นคุณภาพการควบคุมภายใน

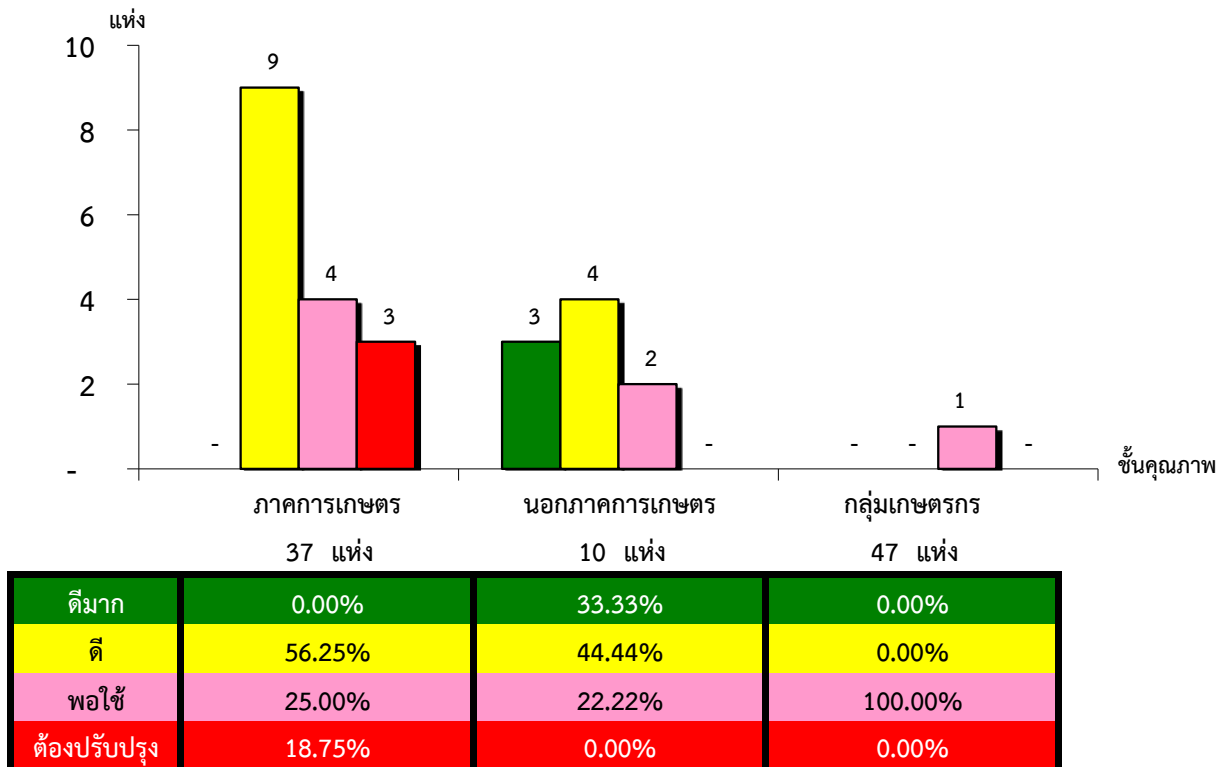
จังหวัดมุกดาหาร ประจำปี 2562 จำนวน 94 แห่ง



\*หมายเหตุ : ไม่มีระบบการควบคุมภายใน 68 แห่ง และไม่มีในระบบ 0 แห่ง

แผนภูมิแสดงจำนวนและร้อยละของ ภาคการเกษตร นอกภาคการเกษตร และกลุ่มเกษตรกร จำแนกตามระดับการจัดชั้นคุณภาพการควบคุมภายใน

จังหวัดมุกดาหาร ประจำปี 2562 จำนวน 94 แห่ง



\*หมายเหตุ : ภาคการเกษตรไม่มีระบบการควบคุมภายใน 21 แห่ง และไม่มีในระบบ 0 แห่ง

นอกภาคการเกษตรไม่มีระบบการควบคุมภายใน 1 แห่ง และไม่มีในระบบ 0 แห่ง

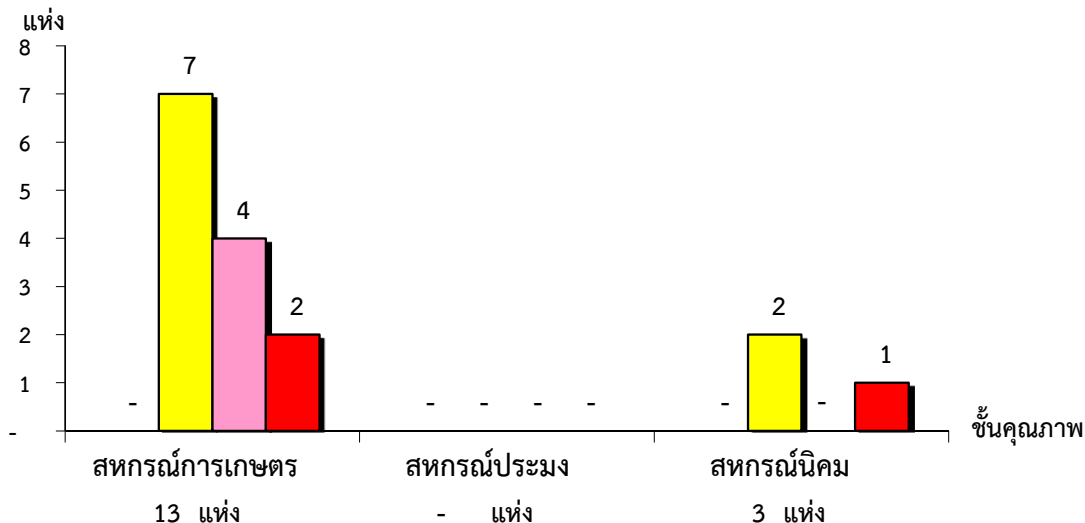
กลุ่มเกษตรกรไม่มีระบบการควบคุมภายใน 46 แห่ง และไม่มีในระบบ 0 แห่ง

ที่มา : กลุ่มพัฒนาระบบสารสนเทศและฐานข้อมูล

จัดทำโดย : กลุ่มวิเคราะห์ข้อมูลทางการเงิน

แผนภูมิแสดงจำนวนและร้อยละของ สหกรณ์ภาคการเกษตร จำแนกตามระดับการจัดชั้นคุณภาพการควบคุมภายใน

จังหวัดมุกดาหาร ประจำปี 2562 จำนวน 37 แห่ง

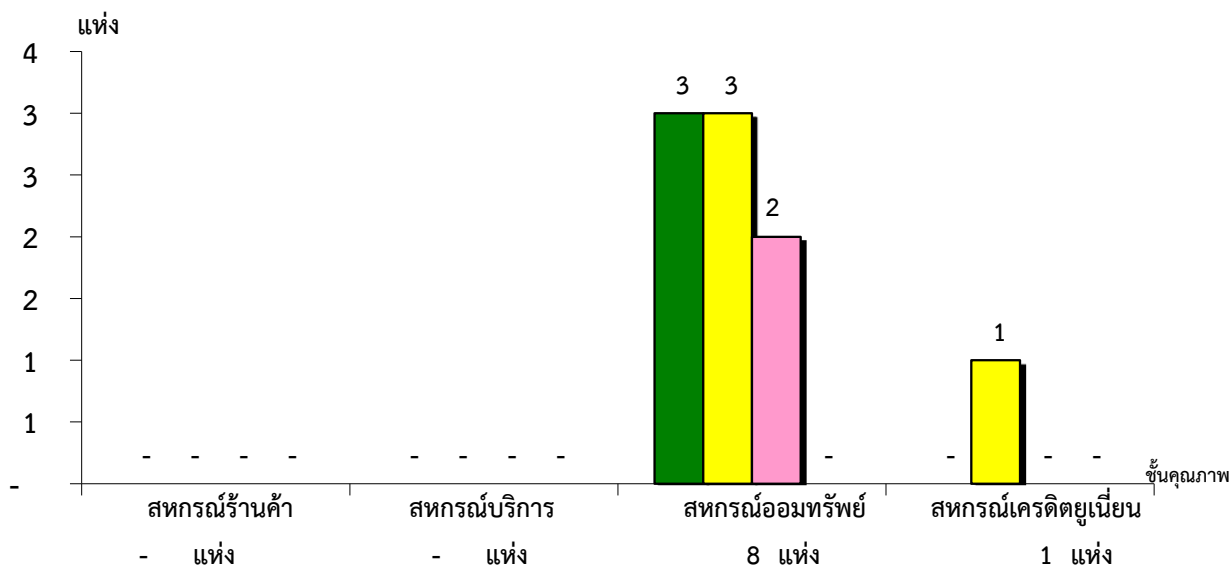


ระดับคุณภาพ	จำนวน	ร้อยละ
ดีมาก	0	0.00%
ดี	9	24.32%
พอใช้	4	10.81%
ต้องปรับปรุง	3	8.11%

\*หมายเหตุ : ภาคการเกษตรไม่มีระบบการควบคุมภายใน 21 แห่ง และไม่มีในระบบ 0 แห่ง

แผนภูมิแสดงจำนวนและร้อยละของ สหกรณ์นอกภาคการเกษตร จำแนกตามระดับการจัดชั้นคุณภาพการควบคุมภายใน

จังหวัดมุกดาหาร ประจำปี 2562 จำนวน 10 แห่ง



ระดับคุณภาพ	จำนวน	ร้อยละ
ดีมาก	3	30.00%
ดี	4	40.00%
พอใช้	2	20.00%
ต้องปรับปรุง	1	10.00%

\*หมายเหตุ : นอกภาคการเกษตรไม่มีระบบการควบคุมภายใน 1 แห่ง และไม่มีในระบบ 0 แห่ง