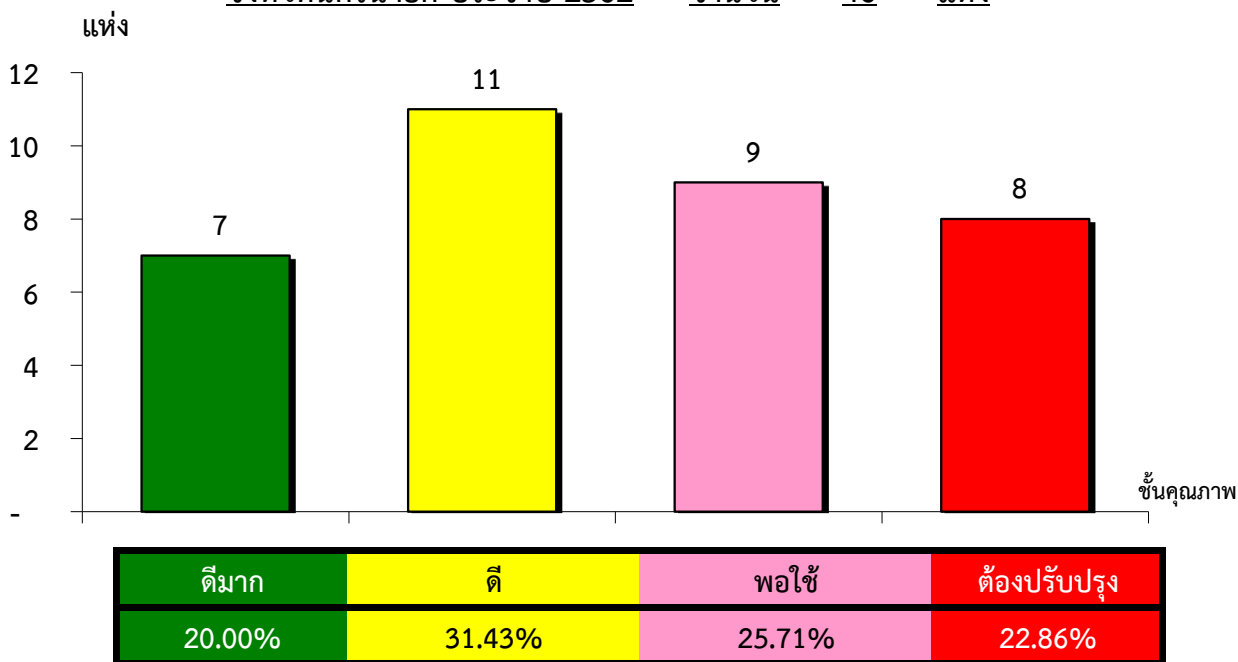


แผนภูมิแสดงจำนวนและร้อยละของ สหกรณ์และกลุ่มเกษตรกร จำแนกตามระดับการจัดชั้นคุณภาพการควบคุมภายใน

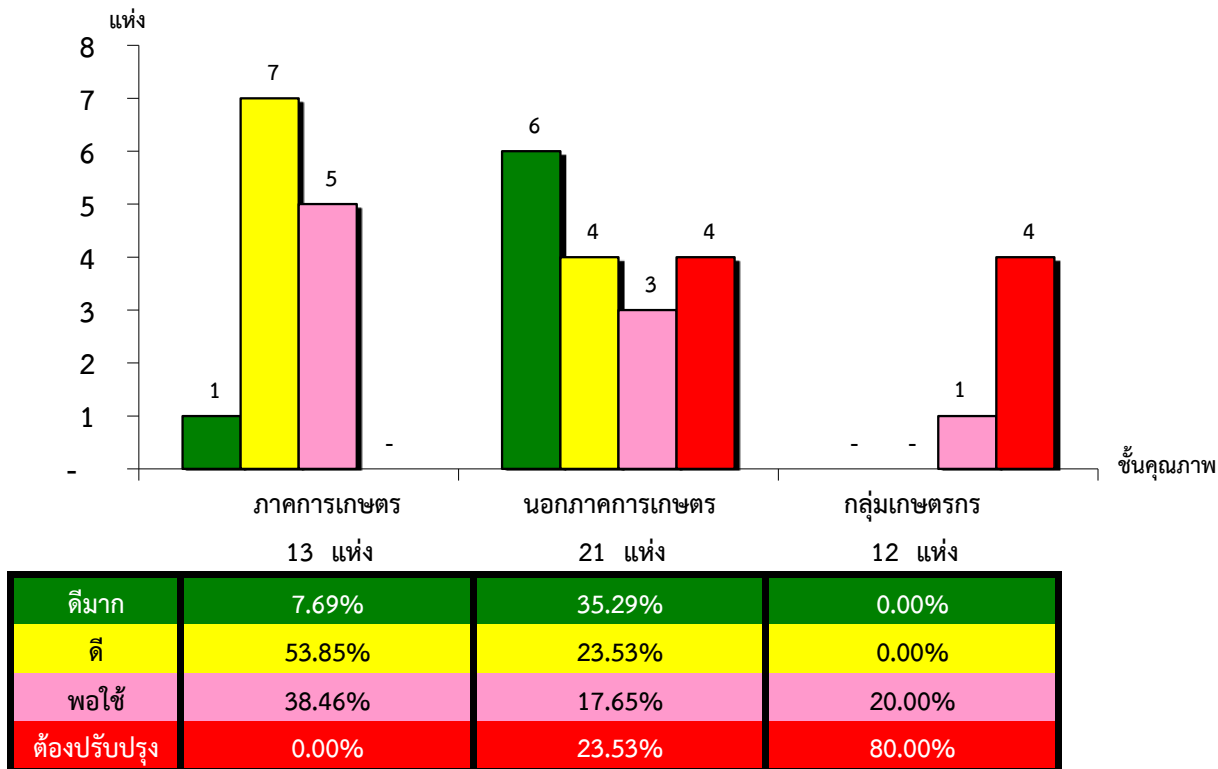
จังหวัดนครนายก ประจำปี 2562 จำนวน 46 แห่ง



*หมายเหตุ : ไม่มีระบบการควบคุมภายใน 11 แห่ง และไม่มีในระบบ 0 แห่ง

แผนภูมิแสดงจำนวนและร้อยละของ ภาคการเกษตร นอกภาคการเกษตร และกลุ่มเกษตรกร จำแนกตามระดับการจัดชั้นคุณภาพการควบคุมภายใน

จังหวัดนครนายก ประจำปี 2562 จำนวน 46 แห่ง



*หมายเหตุ : ภาคการเกษตรไม่มีระบบการควบคุมภายใน

0 แห่ง และไม่มีในระบบ 0 แห่ง

นอกภาคการเกษตรไม่มีระบบการควบคุมภายใน

4 แห่ง และไม่มีในระบบ 0 แห่ง

กลุ่มเกษตรกรไม่มีระบบการควบคุมภายใน

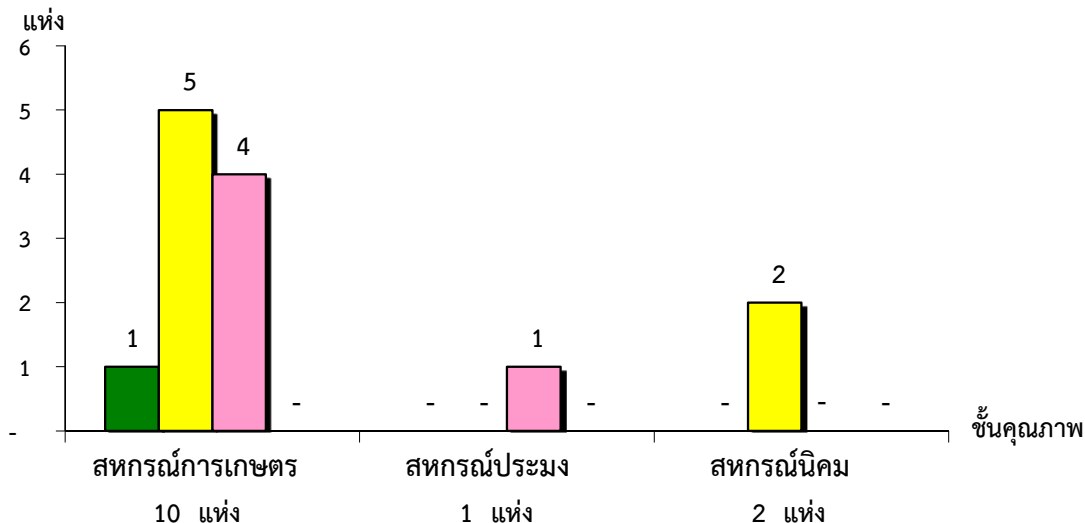
7 แห่ง และไม่มีในระบบ 0 แห่ง

ที่มา : กลุ่มพัฒนาระบบสารสนเทศและฐานข้อมูล

จัดทำโดย : กลุ่มวิเคราะห์ข้อมูลทางการเงิน

แผนภูมิแสดงจำนวนและร้อยละของ สหกรณ์ภาคการเกษตร จำแนกตามระดับการจัดชั้นคุณภาพการควบคุมภายใน

จังหวัดนครนายก ประจำปี 2562 จำนวน 13 แห่ง

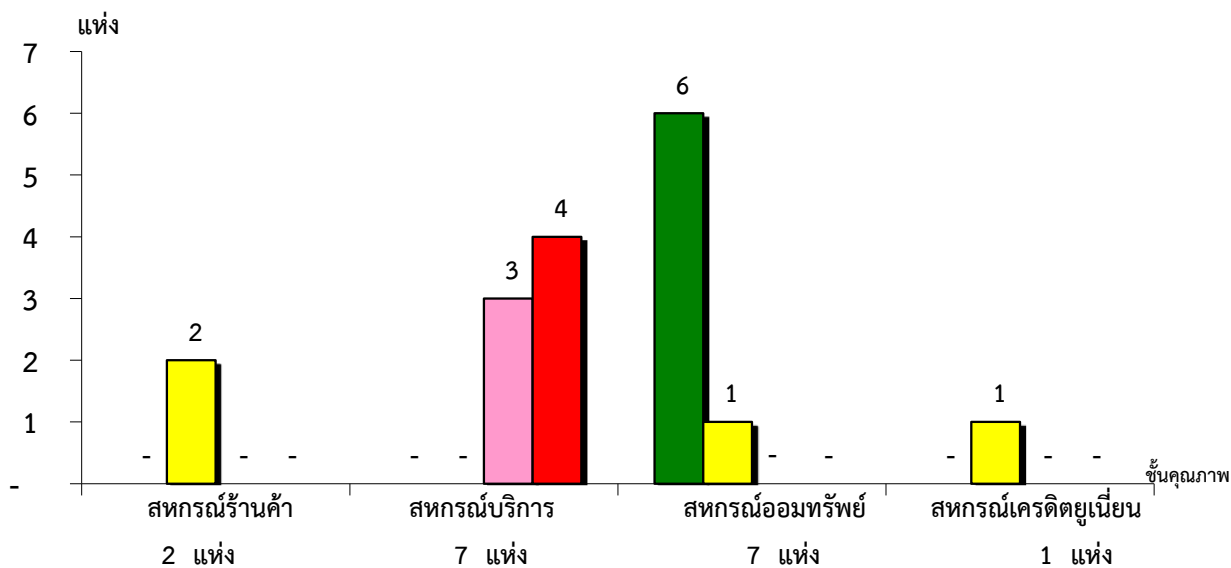


ระดับคุณภาพ	สหกรณ์การเกษตร (10 แห่ง)	สหกรณ์ประมง (1 แห่ง)	สหกรณ์นิคม (2 แห่ง)
ดีมาก	10.00%	0.00%	0.00%
ดี	50.00%	0.00%	100.00%
พอใช้	40.00%	100.00%	0.00%
ต้องปรับปรุง	0.00%	0.00%	0.00%

*หมายเหตุ : ภาคการเกษตรไม่มีระบบการควบคุมภายใน 0 แห่ง และไม่มีในระบบ 0 แห่ง

แผนภูมิแสดงจำนวนและร้อยละของ สหกรณ์นอกภาคการเกษตร จำแนกตามระดับการจัดชั้นคุณภาพการควบคุมภายใน

จังหวัดนครนายก ประจำปี 2562 จำนวน 21 แห่ง



ระดับคุณภาพ	สหกรณ์ร้านค้า (2 แห่ง)	สหกรณ์บริการ (7 แห่ง)	สหกรณ์ออมทรัพย์ (7 แห่ง)	สหกรณ์เครดิตยูเนียน (1 แห่ง)
ดีมาก	0.00%	0.00%	85.71%	0.00%
ดี	100.00%	0.00%	14.29%	100.00%
พอใช้	0.00%	42.86%	0.00%	0.00%
ต้องปรับปรุง	0.00%	57.14%	0.00%	0.00%

*หมายเหตุ : นอกภาคการเกษตรไม่มีระบบการควบคุมภายใน 4 แห่ง และไม่มีในระบบ 0 แห่ง