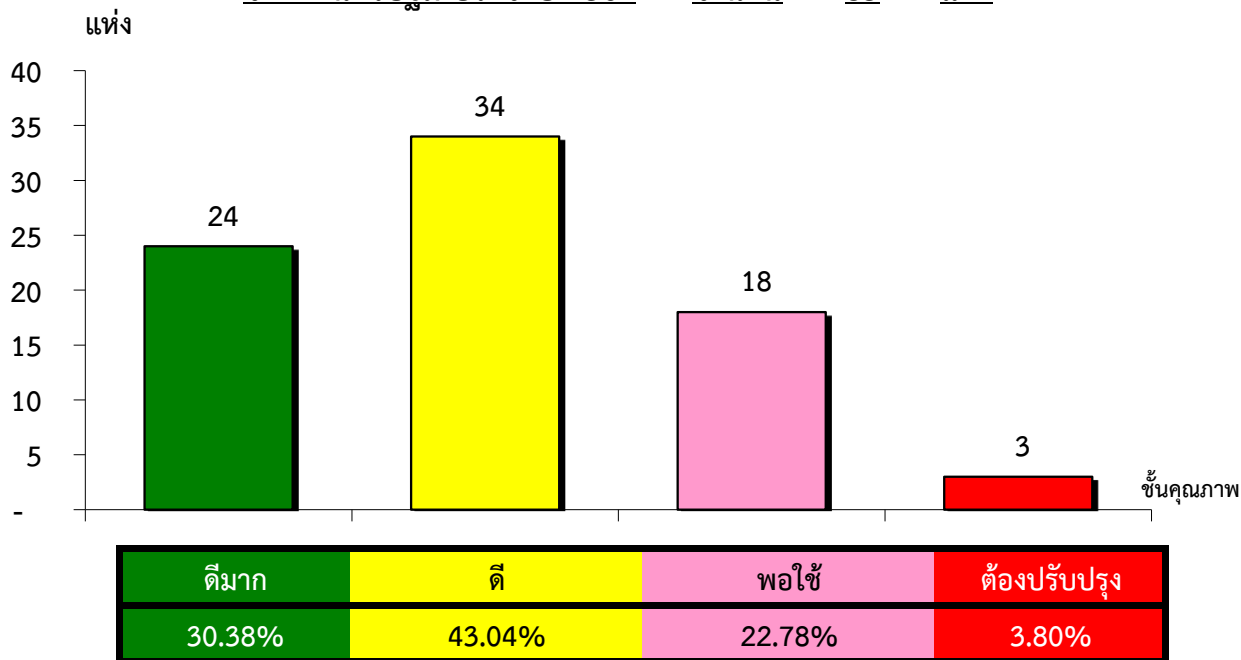


แผนภูมิแสดงจำนวนและร้อยละของ สหกรณ์และกลุ่มเกษตรกร จำแนกตามระดับการจัดชั้นคุณภาพการควบคุมภายใน

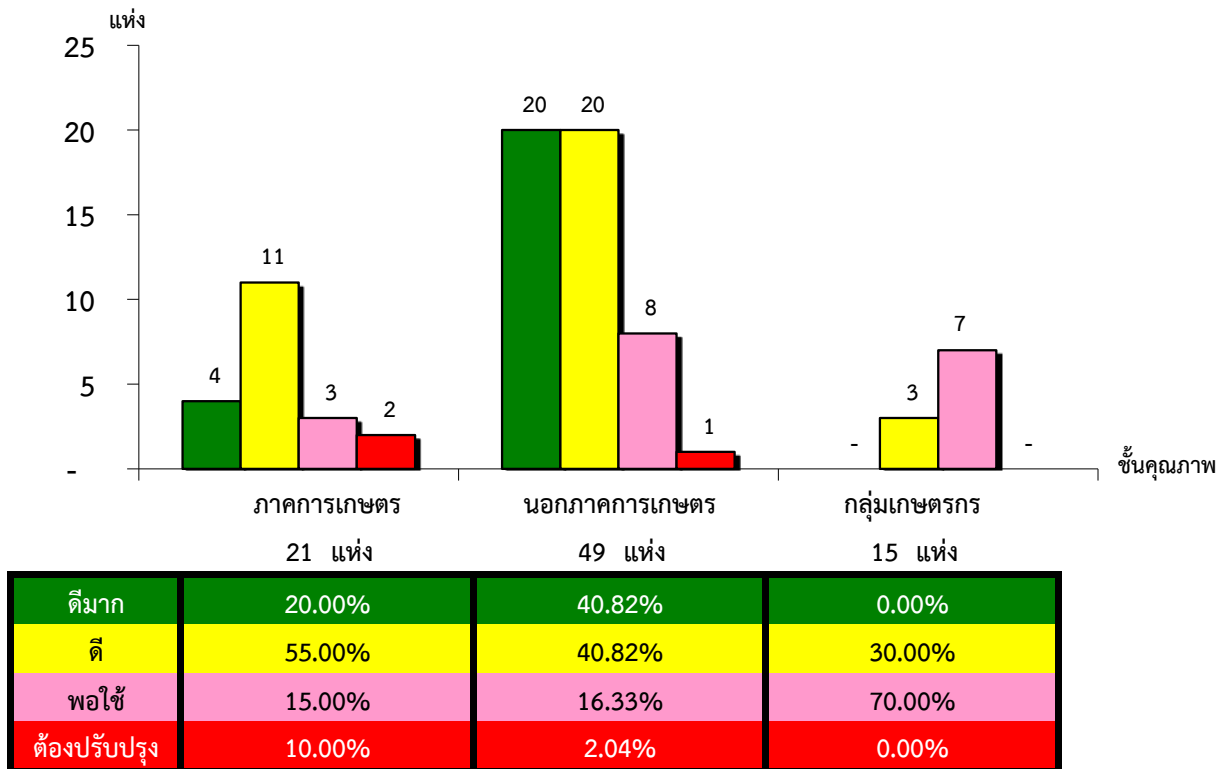
จังหวัดนครปฐม ประจำปี 2562 จำนวน 85 แห่ง



\*หมายเหตุ : ไม่มีระบบการควบคุมภายใน 6 แห่ง และไม่มีในระบบ 0 แห่ง

แผนภูมิแสดงจำนวนและร้อยละของ ภาคการเกษตร นอกภาคการเกษตร และกลุ่มเกษตรกร จำแนกตามระดับการจัดชั้นคุณภาพการควบคุมภายใน

จังหวัดนครปฐม ประจำปี 2562 จำนวน 85 แห่ง



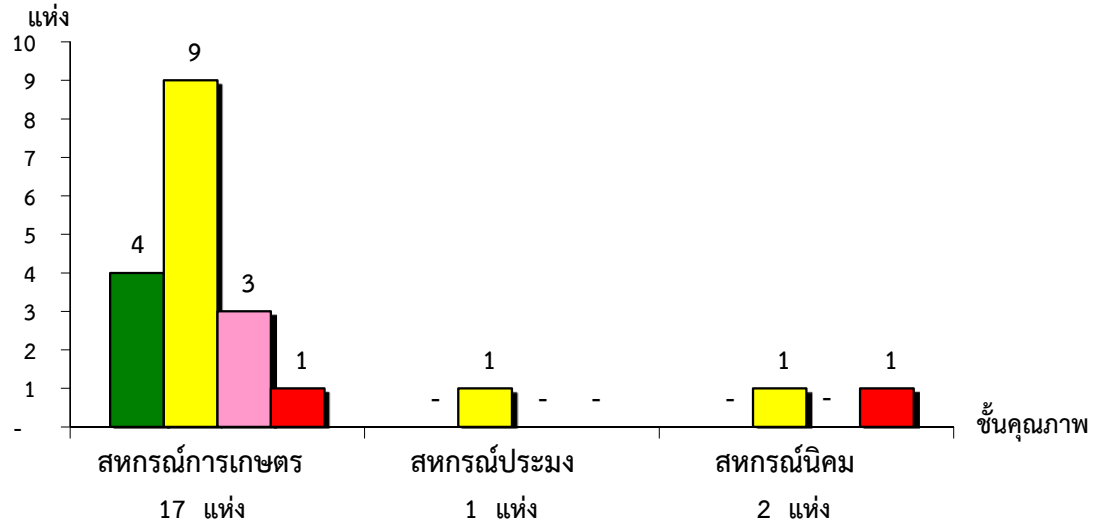
\*หมายเหตุ : ภาคการเกษตรไม่มีระบบการควบคุมภายใน  
นอกภาคการเกษตรไม่มีระบบการควบคุมภายใน  
กลุ่มเกษตรกรไม่มีระบบการควบคุมภายใน

1 แห่ง และไม่มีในระบบ 0 แห่ง  
0 แห่ง และไม่มีในระบบ 0 แห่ง  
5 แห่ง และไม่มีในระบบ 0 แห่ง

ที่มา : กลุ่มพัฒนาระบบสารสนเทศและฐานข้อมูล  
จัดทำโดย : กลุ่มวิเคราะห์ข้อมูลทางการเงิน

แผนภูมิแสดงจำนวนและร้อยละของ สหกรณ์ภาคการเกษตร จำแนกตามระดับการจัดชั้นคุณภาพการควบคุมภายใน

จังหวัดนครปฐม ประจำปี 2562 จำนวน 21 แห่ง

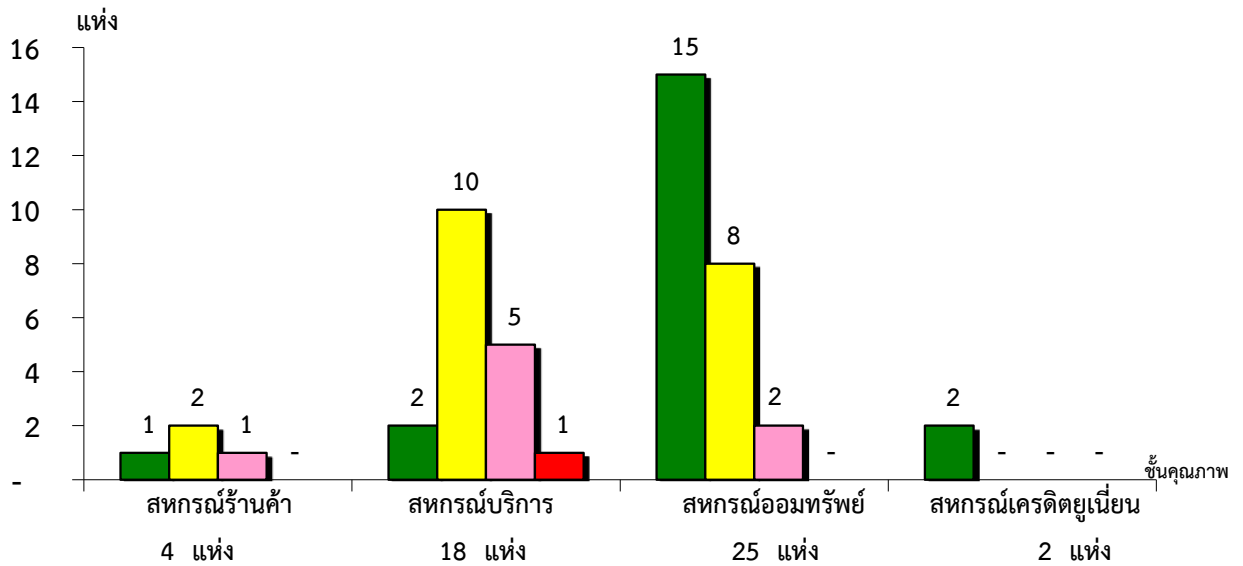


ระดับคุณภาพ	สหกรณ์การเกษตร (17 แห่ง)	สหกรณ์ประมง (1 แห่ง)	สหกรณ์นิคม (2 แห่ง)
ดีมาก	23.53%	0.00%	0.00%
ดี	52.94%	100.00%	50.00%
พอใช้	17.65%	0.00%	0.00%
ต้องปรับปรุง	5.88%	0.00%	50.00%

\*หมายเหตุ : ภาคการเกษตรไม่มีระบบการควบคุมภายใน 1 แห่ง และไม่มีในระบบ 0 แห่ง

แผนภูมิแสดงจำนวนและร้อยละของ สหกรณ์นอกภาคการเกษตร จำแนกตามระดับการจัดชั้นคุณภาพการควบคุมภายใน

จังหวัดนครปฐม ประจำปี 2562 จำนวน 49 แห่ง



ระดับคุณภาพ	สหกรณ์ร้านค้า (4 แห่ง)	สหกรณ์บริการ (18 แห่ง)	สหกรณ์ออมทรัพย์ (25 แห่ง)	สหกรณ์เครดิตยูเนียน (2 แห่ง)
ดีมาก	25.00%	11.11%	60.00%	100.00%
ดี	50.00%	55.56%	32.00%	0.00%
พอใช้	25.00%	27.78%	8.00%	0.00%
ต้องปรับปรุง	0.00%	5.56%	0.00%	0.00%

\*หมายเหตุ : นอกภาคการเกษตรไม่มีระบบการควบคุมภายใน 0 แห่ง และไม่มีในระบบ 0 แห่ง