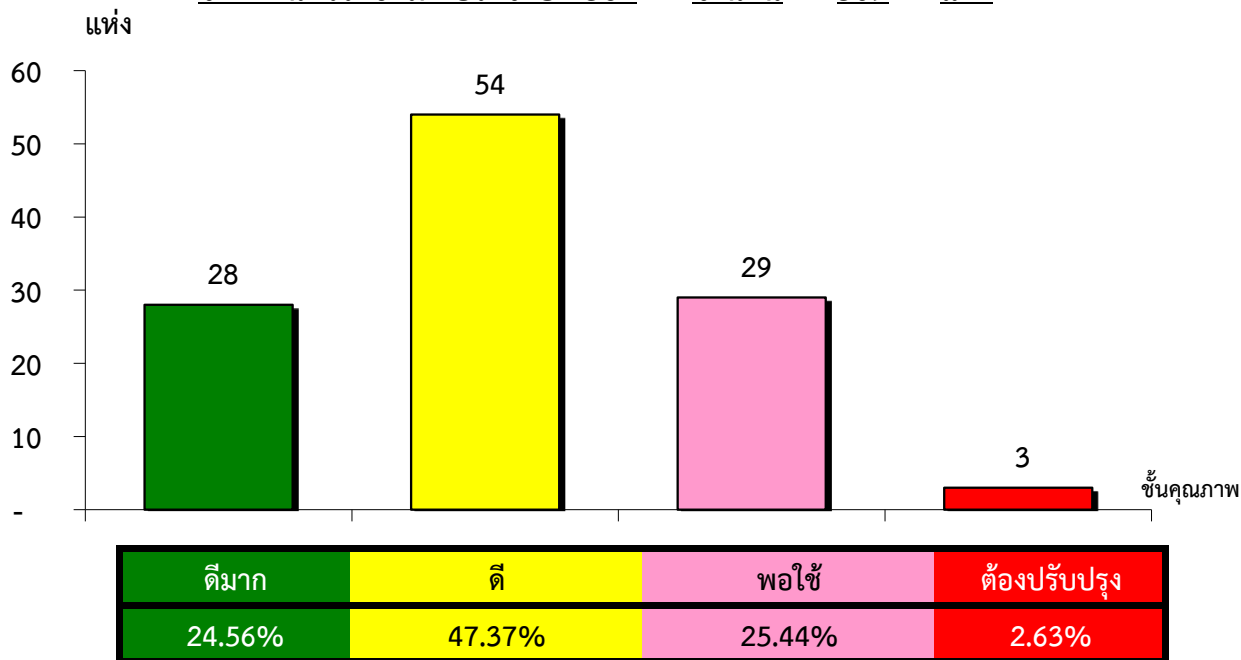


แผนภูมิแสดงจำนวนและร้อยละของ สหกรณ์และกลุ่มเกษตรกร จำแนกตามระดับการจัดชั้นคุณภาพการควบคุมภายใน

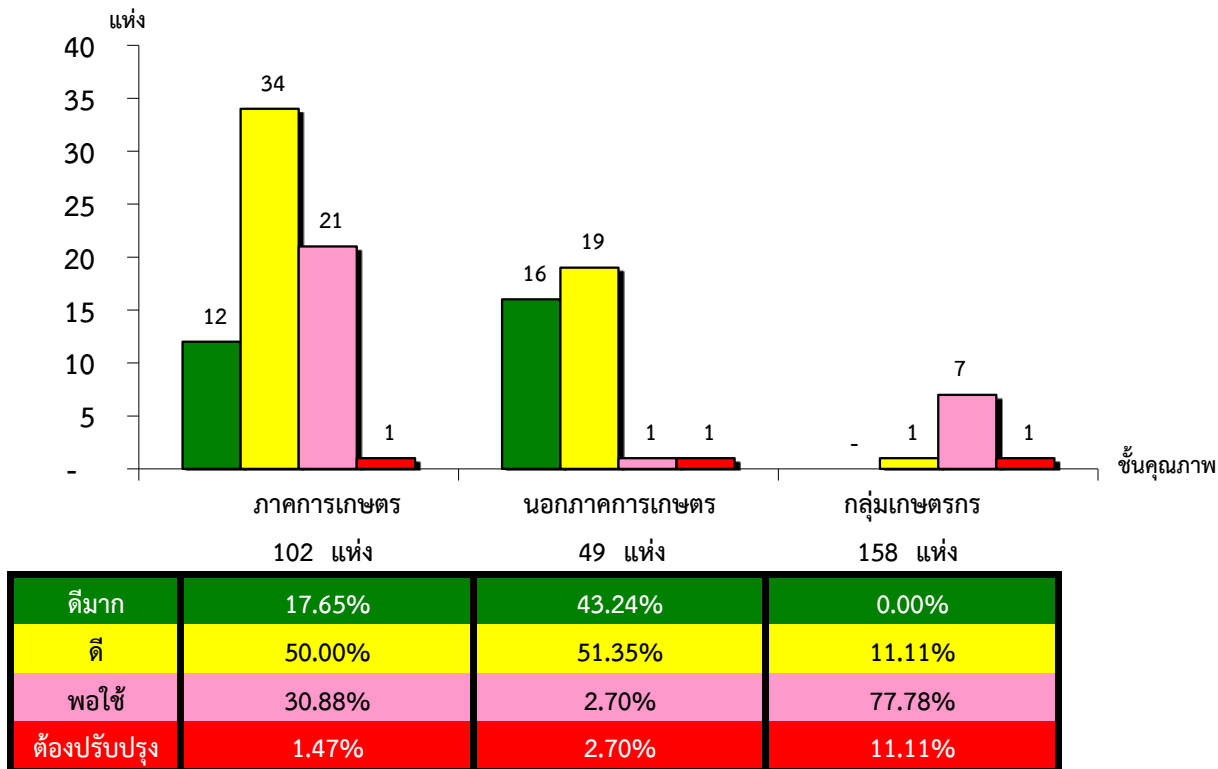
จังหวัดนครราชสีมา ประจำปี 2562 จำนวน 309 แห่ง



\*หมายเหตุ : ไม่มีระบบการควบคุมภายใน 195 แห่ง และไม่มีในระบบ 0 แห่ง

แผนภูมิแสดงจำนวนและร้อยละของ ภาคการเกษตร นอกภาคการเกษตร และกลุ่มเกษตรกร จำแนกตามระดับการจัดชั้นคุณภาพการควบคุมภายใน

จังหวัดนครราชสีมา ประจำปี 2562 จำนวน 309 แห่ง



\*หมายเหตุ : ภาคการเกษตรไม่มีระบบการควบคุมภายใน 34 แห่ง และไม่มีในระบบ 0 แห่ง

นอกภาคการเกษตรไม่มีระบบการควบคุมภายใน 12 แห่ง และไม่มีในระบบ 0 แห่ง

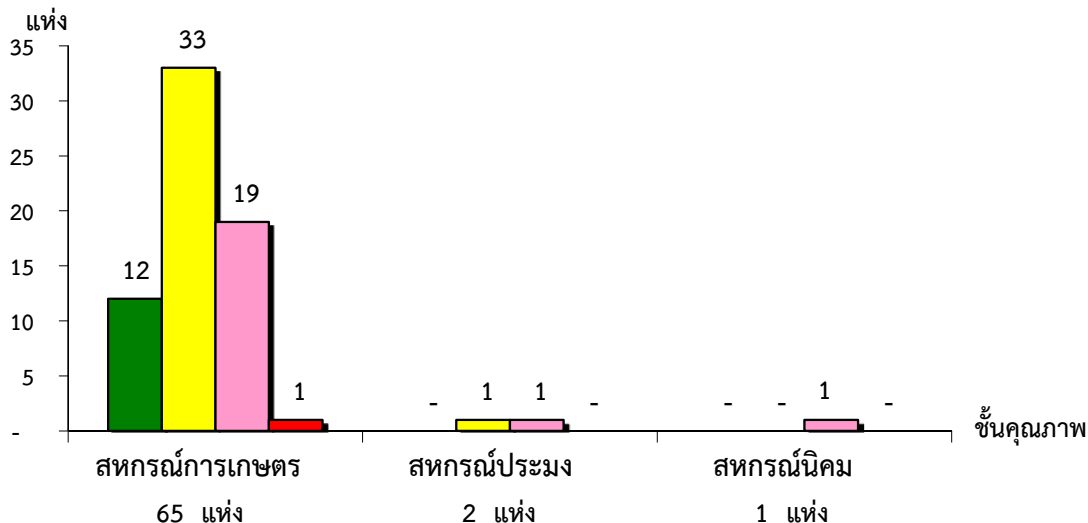
กลุ่มเกษตรกรไม่มีระบบการควบคุมภายใน 149 แห่ง และไม่มีในระบบ 0 แห่ง

ที่มา : กลุ่มพัฒนาระบบสารสนเทศและฐานข้อมูล

จัดทำโดย : กลุ่มวิเคราะห์ข้อมูลทางการเงิน

แผนภูมิแสดงจำนวนและร้อยละของ สหกรณ์ภาคการเกษตร จำแนกตามระดับการจัดชั้นคุณภาพการควบคุมภายใน

จังหวัดนครราชสีมา ประจำปี 2562 จำนวน 102 แห่ง

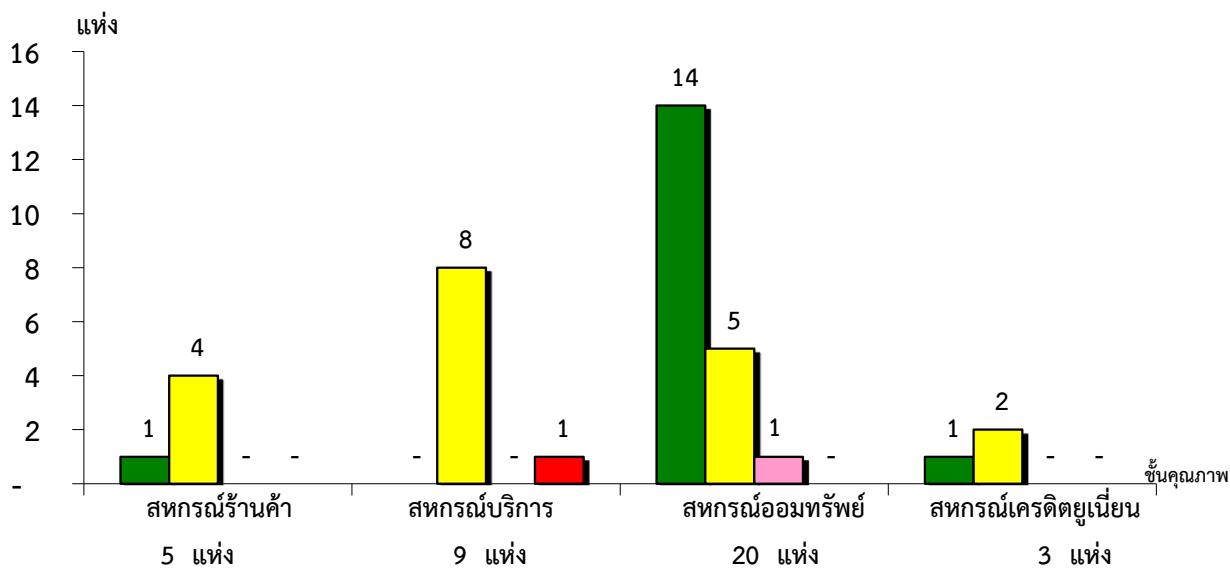


ระดับการจัดชั้นคุณภาพ	สหกรณ์การเกษตร (65 แห่ง)	สหกรณ์ประมง (2 แห่ง)	สหกรณ์นิคม (1 แห่ง)
ดีมาก	18.46%	0.00%	0.00%
ดี	50.77%	50.00%	0.00%
พอใช้	29.23%	50.00%	100.00%
ต้องปรับปรุง	1.54%	0.00%	0.00%

\*หมายเหตุ : ภาคการเกษตรไม่มีระบบการควบคุมภายใน 34 แห่ง และไม่มีในระบบ 0 แห่ง

แผนภูมิแสดงจำนวนและร้อยละของ สหกรณ์นอกภาคการเกษตร จำแนกตามระดับการจัดชั้นคุณภาพการควบคุมภายใน

จังหวัดนครราชสีมา ประจำปี 2562 จำนวน 49 แห่ง



ระดับการจัดชั้นคุณภาพ	สหกรณ์ร้านค้า (5 แห่ง)	สหกรณ์บริการ (9 แห่ง)	สหกรณ์ออมทรัพย์ (20 แห่ง)	สหกรณ์เครดิตยูเนียน (3 แห่ง)
ดีมาก	20.00%	0.00%	70.00%	33.33%
ดี	80.00%	88.89%	25.00%	66.67%
พอใช้	0.00%	0.00%	5.00%	0.00%
ต้องปรับปรุง	0.00%	11.11%	0.00%	0.00%

\*หมายเหตุ : นอกภาคการเกษตรไม่มีระบบการควบคุมภายใน 12 แห่ง และไม่มีในระบบ 0 แห่ง