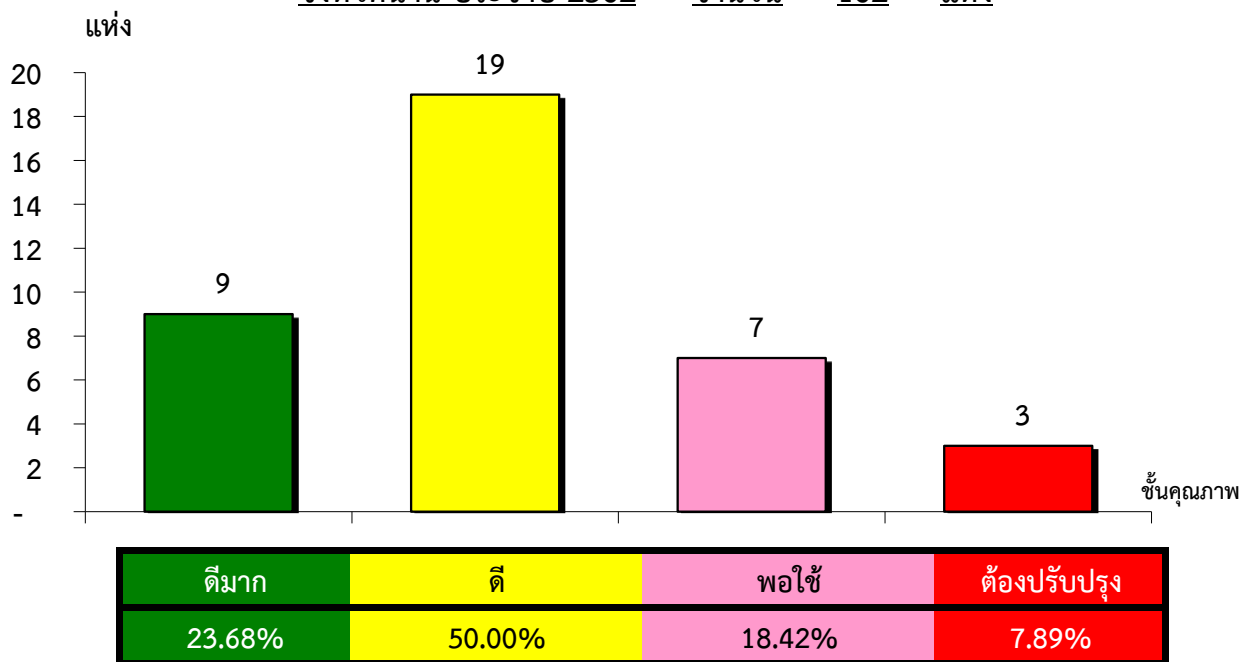


แผนภูมิแสดงจำนวนและร้อยละของ สหกรณ์และกลุ่มเกษตรกร จำแนกตามระดับการจัดชั้นคุณภาพการควบคุมภายใน

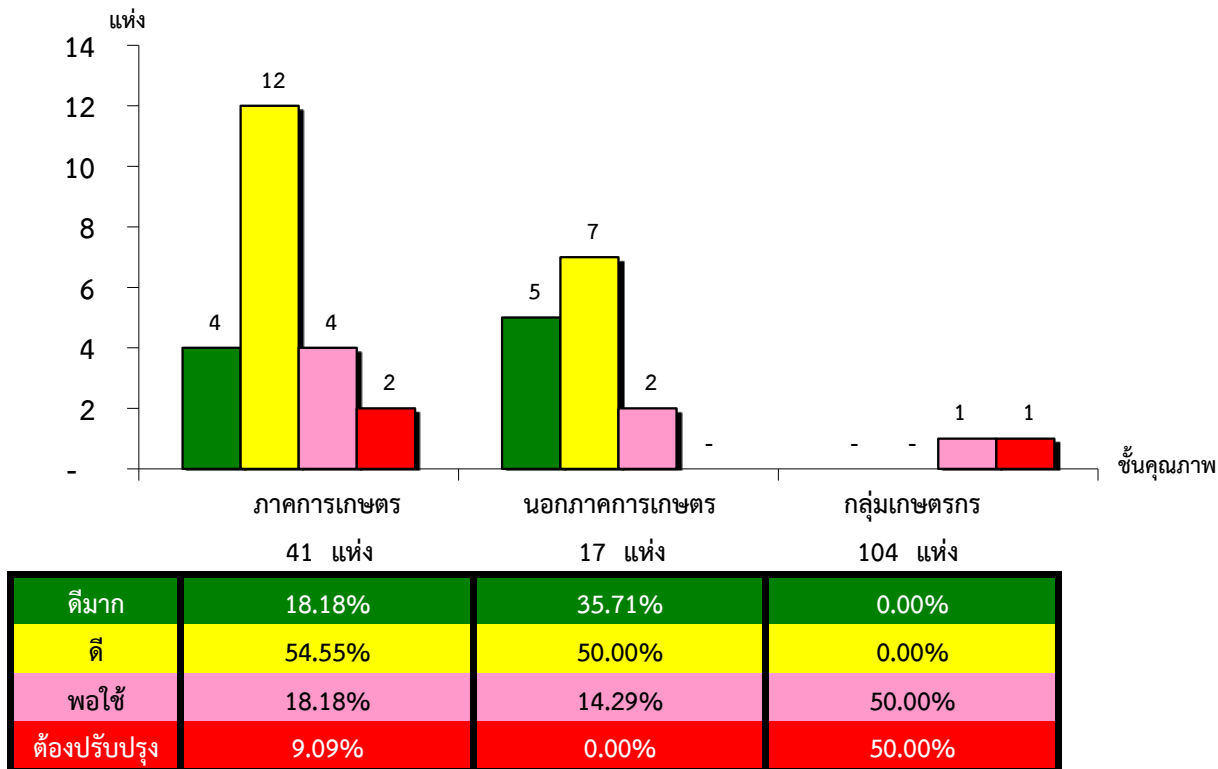
จังหวัดน่าน ประจำปี 2562 จำนวน 162 แห่ง



*หมายเหตุ : ไม่มีระบบการควบคุมภายใน 124 แห่ง และไม่มีในระบบ 0 แห่ง

แผนภูมิแสดงจำนวนและร้อยละของ ภาคการเกษตร นอกภาคการเกษตร และกลุ่มเกษตรกร จำแนกตามระดับการจัดชั้นคุณภาพการควบคุมภายใน

จังหวัดน่าน ประจำปี 2562 จำนวน 162 แห่ง



*หมายเหตุ : ภาคการเกษตรไม่มีระบบการควบคุมภายใน 19 แห่ง และไม่มีในระบบ 0 แห่ง

นอกภาคการเกษตรไม่มีระบบการควบคุมภายใน 3 แห่ง และไม่มีในระบบ 0 แห่ง

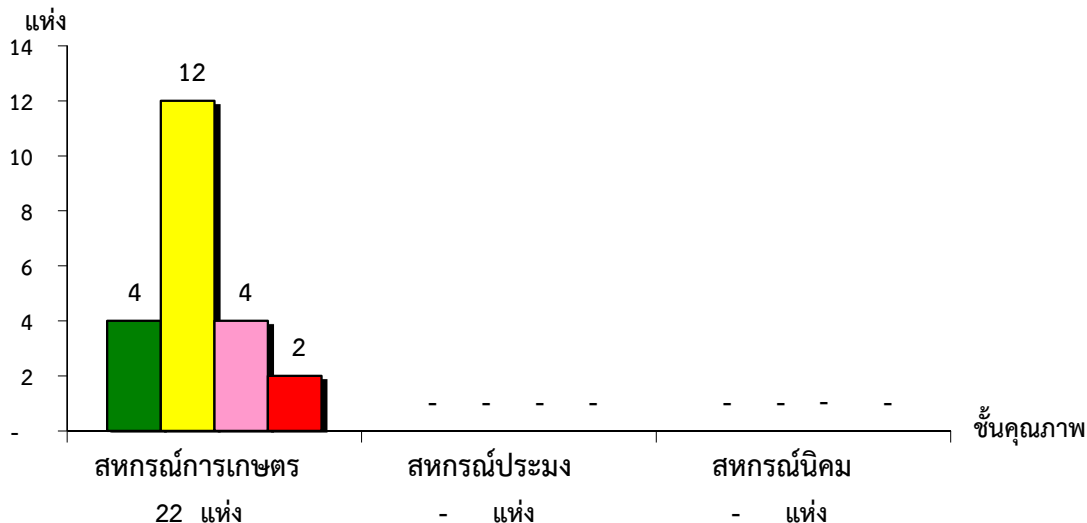
กลุ่มเกษตรกรไม่มีระบบการควบคุมภายใน 102 แห่ง และไม่มีในระบบ 0 แห่ง

ที่มา : กลุ่มพัฒนาระบบสารสนเทศและฐานข้อมูล

จัดทำโดย : กลุ่มวิเคราะห์ข้อมูลทางการเงิน

แผนภูมิแสดงจำนวนและร้อยละของ สหกรณ์ภาคการเกษตร จำแนกตามระดับการจัดชั้นคุณภาพการควบคุมภายใน

จังหวัดน่าน ประจำปี 2562 จำนวน 41 แห่ง

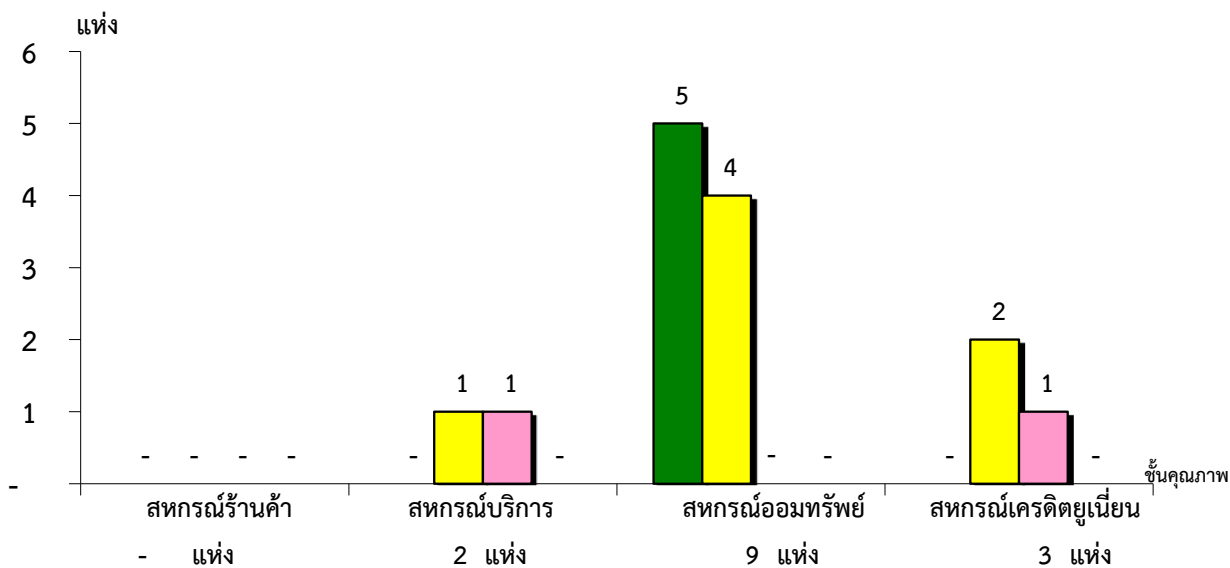


ระดับคุณภาพ	จำนวน	ร้อยละ	หมายเหตุ
ดีมาก	4	9.76%	
ดี	12	29.27%	
พอใช้	4	9.76%	
ต้องปรับปรุง	2	4.88%	

*หมายเหตุ : ภาคการเกษตรไม่มีระบบการควบคุมภายใน 19 แห่ง และไม่มีในระบบ 0 แห่ง

แผนภูมิแสดงจำนวนและร้อยละของ สหกรณ์นอกภาคการเกษตร จำแนกตามระดับการจัดชั้นคุณภาพการควบคุมภายใน

จังหวัดน่าน ประจำปี 2562 จำนวน 17 แห่ง



ระดับคุณภาพ	จำนวน	ร้อยละ	หมายเหตุ
ดีมาก	0	0.00%	
ดี	5	29.41%	
พอใช้	4	23.53%	
ต้องปรับปรุง	2	11.76%	

*หมายเหตุ : นอกภาคการเกษตรไม่มีระบบการควบคุมภายใน 3 แห่ง และไม่มีในระบบ 0 แห่ง