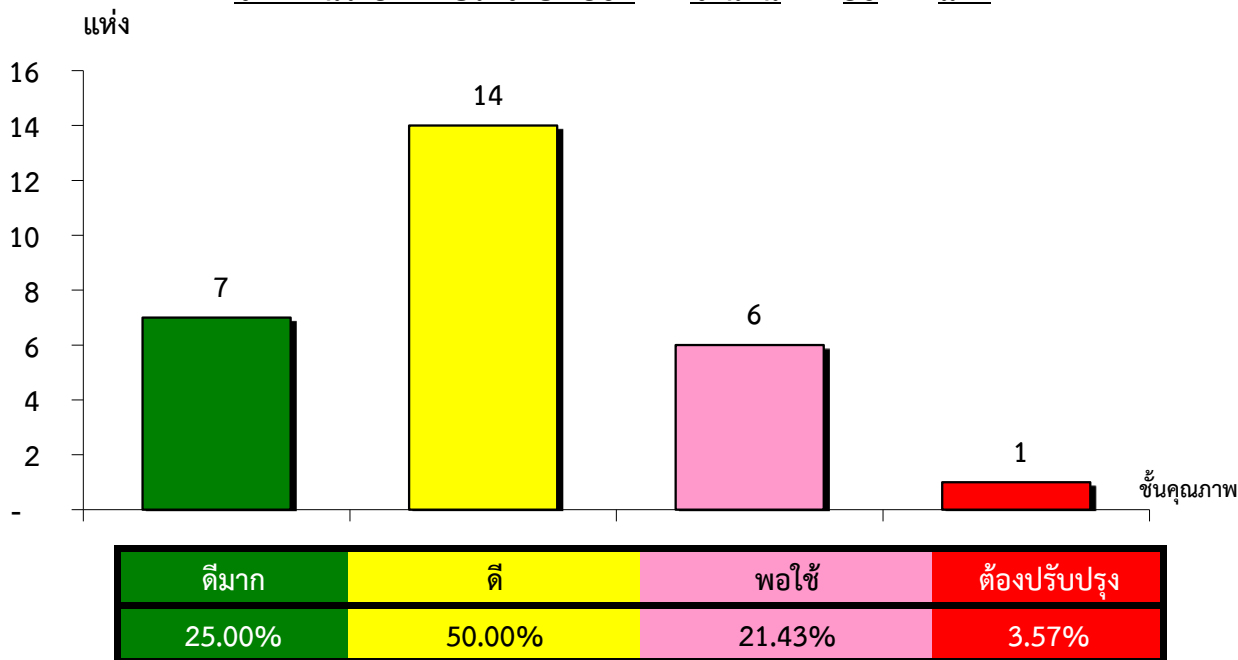


แผนภูมิแสดงจำนวนและร้อยละของ สหกรณ์และกลุ่มเกษตรกร จำแนกตามระดับการจัดชั้นคุณภาพการควบคุมภายใน

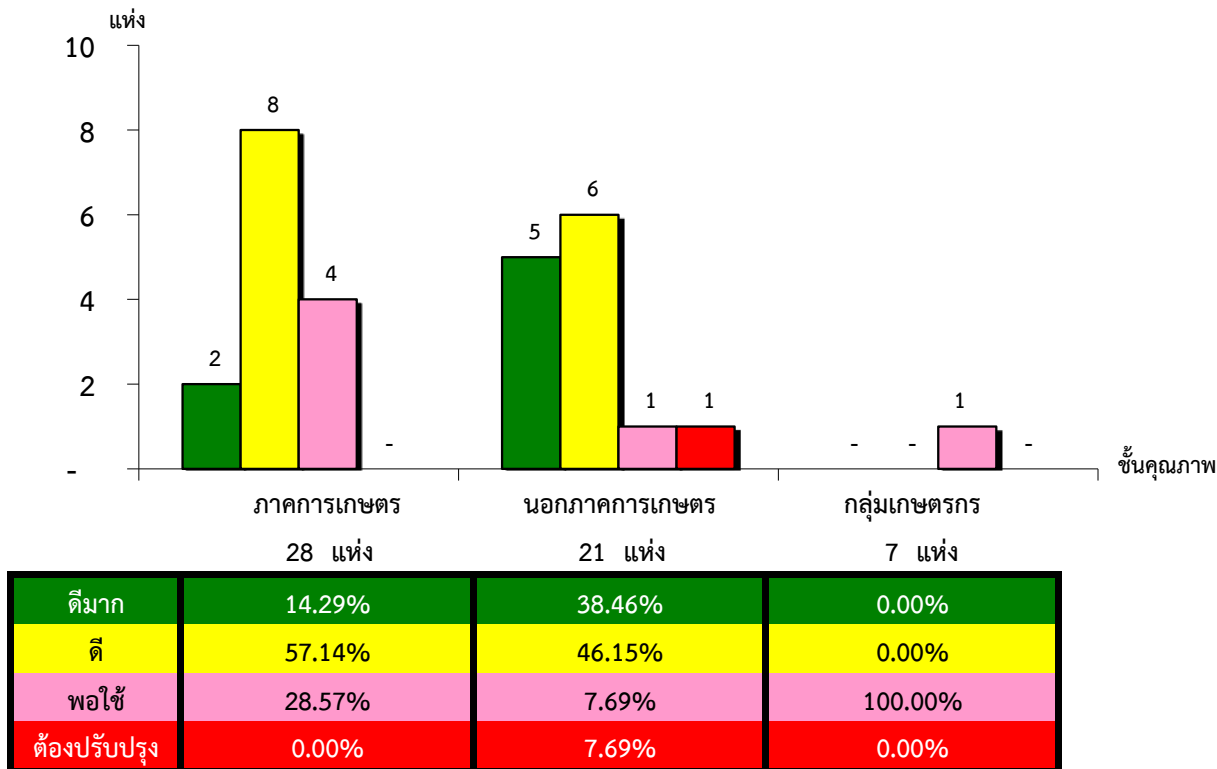
จังหวัดนราธิวาส ประจำปี 2562 จำนวน 56 แห่ง



*หมายเหตุ : ไม่มีระบบการควบคุมภายใน 28 แห่ง และไม่มีในระบบ 0 แห่ง

แผนภูมิแสดงจำนวนและร้อยละของ ภาคการเกษตร นอกภาคการเกษตร และกลุ่มเกษตรกร จำแนกตามระดับการจัดชั้นคุณภาพการควบคุมภายใน

จังหวัดนราธิวาส ประจำปี 2562 จำนวน 56 แห่ง



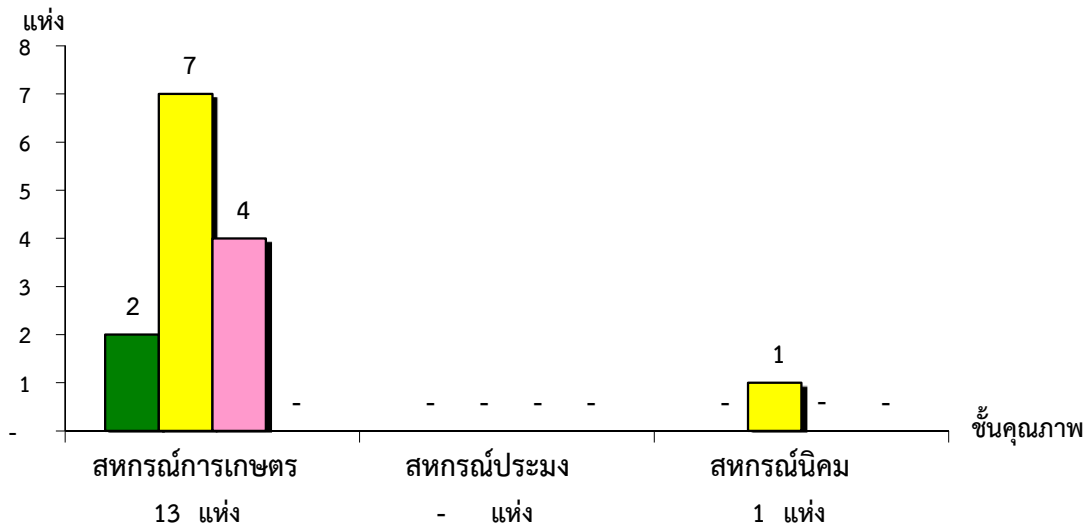
*หมายเหตุ : ภาคการเกษตรไม่มีระบบการควบคุมภายใน
นอกภาคการเกษตรไม่มีระบบการควบคุมภายใน
กลุ่มเกษตรกรไม่มีระบบการควบคุมภายใน

14 แห่ง และไม่มีในระบบ 0 แห่ง
8 แห่ง และไม่มีในระบบ 0 แห่ง
6 แห่ง และไม่มีในระบบ 0 แห่ง

ที่มา : กลุ่มพัฒนาระบบสารสนเทศและฐานข้อมูล
จัดทำโดย : กลุ่มวิเคราะห์ข้อมูลทางการเงิน

แผนภูมิแสดงจำนวนและร้อยละของ สหกรณ์ภาคการเกษตร จำแนกตามระดับการจัดชั้นคุณภาพการควบคุมภายใน

จังหวัดนราธิวาส ประจำปี 2562 จำนวน 28 แห่ง

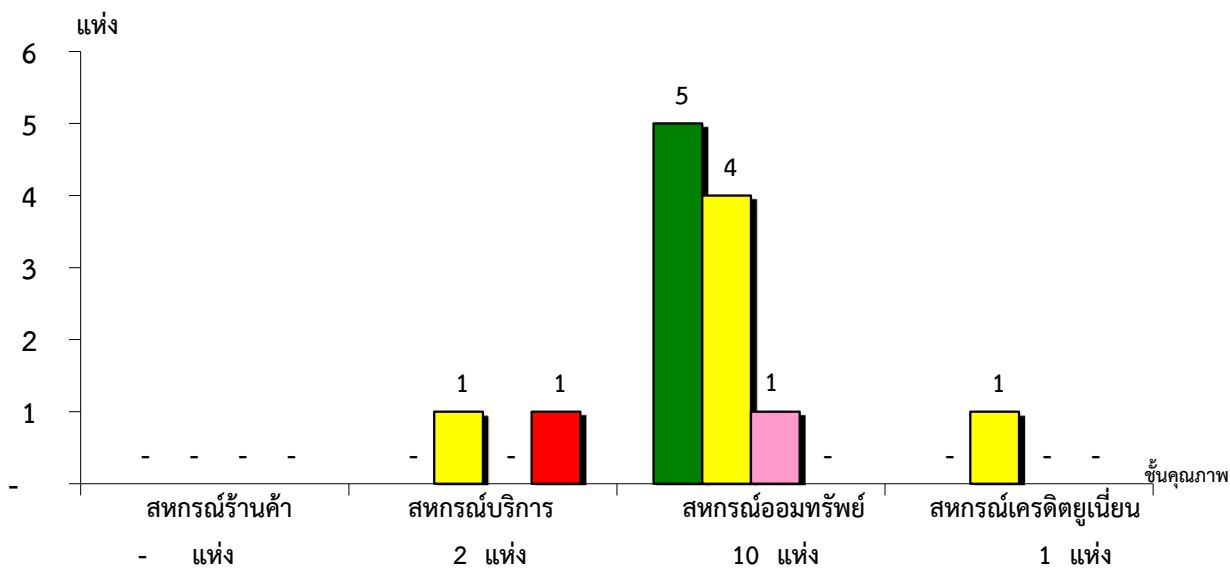


ระดับการจัดชั้นคุณภาพการควบคุมภายใน	จำนวน	ร้อยละ
ดีมาก	2	7.14%
ดี	7	25.00%
พอใช้	4	14.29%
ต้องปรับปรุง	0	0.00%
ไม่มีระบบการควบคุมภายใน	14	50.00%
ไม่มีในระบบ 0	0	0.00%

*หมายเหตุ : ภาคการเกษตรไม่มีระบบการควบคุมภายใน 14 แห่ง และไม่มีในระบบ 0 แห่ง

แผนภูมิแสดงจำนวนและร้อยละของ สหกรณ์นอกภาคการเกษตร จำแนกตามระดับการจัดชั้นคุณภาพการควบคุมภายใน

จังหวัดนราธิวาส ประจำปี 2562 จำนวน 21 แห่ง



ระดับการจัดชั้นคุณภาพการควบคุมภายใน	จำนวน	ร้อยละ
ดีมาก	5	23.81%
ดี	4	19.05%
พอใช้	1	4.76%
ต้องปรับปรุง	1	4.76%
ไม่มีระบบการควบคุมภายใน	8	38.10%
ไม่มีในระบบ 0	0	0.00%

*หมายเหตุ : นอกภาคการเกษตรไม่มีระบบการควบคุมภายใน 8 แห่ง และไม่มีในระบบ 0 แห่ง