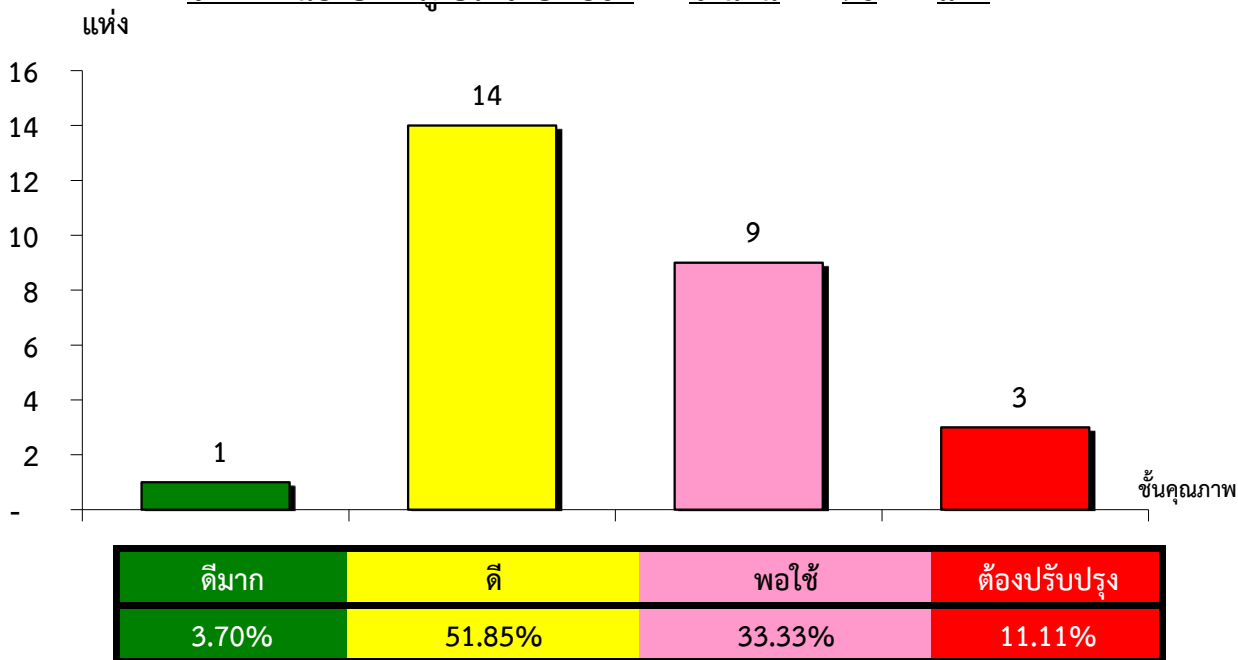


แผนภูมิแสดงจำนวนและร้อยละของ สหกรณ์และกลุ่มเกษตรกร จำแนกตามระดับการจัดชั้นคุณภาพการควบคุมภายใน

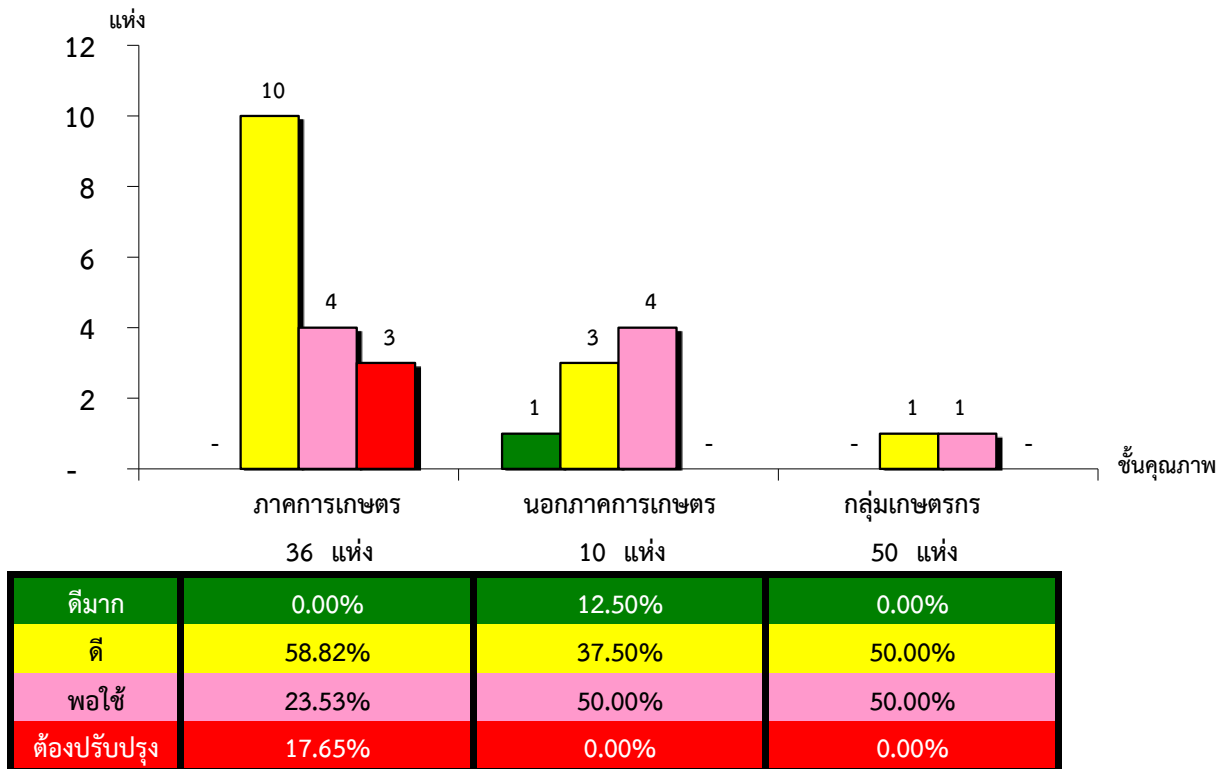
จังหวัดหนองบัวลำภู ประจำปี 2562 จำนวน 96 แห่ง



*หมายเหตุ : ไม่มีระบบการควบคุมภายใน 69 แห่ง และไม่มีในระบบ 0 แห่ง

แผนภูมิแสดงจำนวนและร้อยละของ ภาคการเกษตร นอกภาคการเกษตร และกลุ่มเกษตรกร จำแนกตามระดับการจัดชั้นคุณภาพการควบคุมภายใน

จังหวัดหนองบัวลำภู ประจำปี 2562 จำนวน 96 แห่ง



*หมายเหตุ : ภาคการเกษตรไม่มีระบบการควบคุมภายใน 19 แห่ง และไม่มีในระบบ 0 แห่ง

นอกภาคการเกษตรไม่มีระบบการควบคุมภายใน 2 แห่ง และไม่มีในระบบ 0 แห่ง

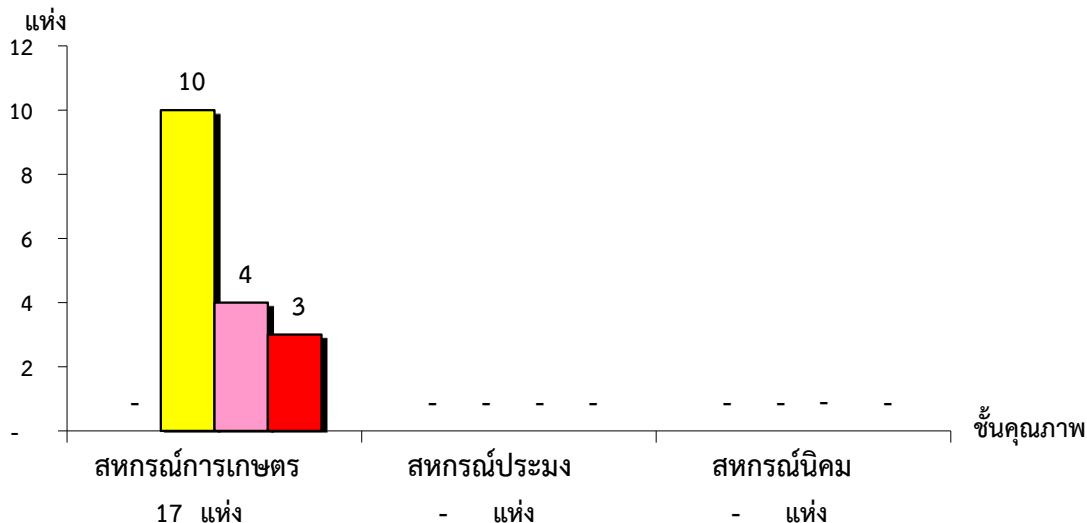
กลุ่มเกษตรกรไม่มีระบบการควบคุมภายใน 48 แห่ง และไม่มีในระบบ 0 แห่ง

ที่มา : กลุ่มพัฒนาระบบสารสนเทศและฐานข้อมูล

จัดทำโดย : กลุ่มวิเคราะห์ข้อมูลทางการเงิน

แผนภูมิแสดงจำนวนและร้อยละของ สหกรณ์ภาคการเกษตร จำแนกตามระดับการจัดชั้นคุณภาพการควบคุมภายใน

จังหวัดหนองบัวลำภู ประจำปี 2562 จำนวน 36 แห่ง

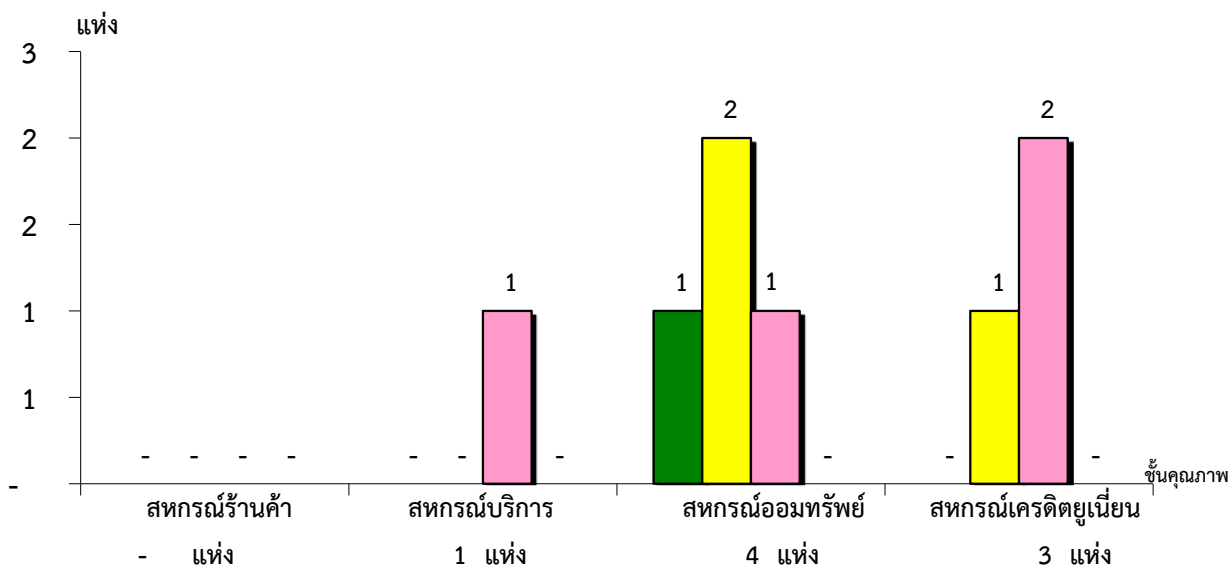


ระดับคุณภาพ	จำนวน	ร้อยละ	สหกรณ์ประมง	สหกรณ์นิคม
ดีมาก	0.00%	#DIV/0!	#DIV/0!	#DIV/0!
ดี	58.82%	#DIV/0!	#DIV/0!	#DIV/0!
พอใช้	23.53%	#DIV/0!	#DIV/0!	#DIV/0!
ต้องปรับปรุง	17.65%	#DIV/0!	#DIV/0!	#DIV/0!

*หมายเหตุ : ภาคการเกษตรไม่มีระบบการควบคุมภายใน 19 แห่ง และไม่มีในระบบ 0 แห่ง

แผนภูมิแสดงจำนวนและร้อยละของ สหกรณ์นอกภาคการเกษตร จำแนกตามระดับการจัดชั้นคุณภาพการควบคุมภายใน

จังหวัดหนองบัวลำภู ประจำปี 2562 จำนวน 10 แห่ง



ระดับคุณภาพ	จำนวน	ร้อยละ	สหกรณ์ร้านค้า	สหกรณ์บริการ	สหกรณ์ออมทรัพย์	สหกรณ์เครดิตยูเนียน
ดีมาก	#DIV/0!	0.00%	#DIV/0!	0.00%	25.00%	0.00%
ดี	#DIV/0!	0.00%	#DIV/0!	0.00%	50.00%	33.33%
พอใช้	#DIV/0!	100.00%	#DIV/0!	100.00%	25.00%	66.67%
ต้องปรับปรุง	#DIV/0!	0.00%	#DIV/0!	0.00%	0.00%	0.00%

*หมายเหตุ : นอกภาคการเกษตรไม่มีระบบการควบคุมภายใน 2 แห่ง และไม่มีในระบบ 0 แห่ง