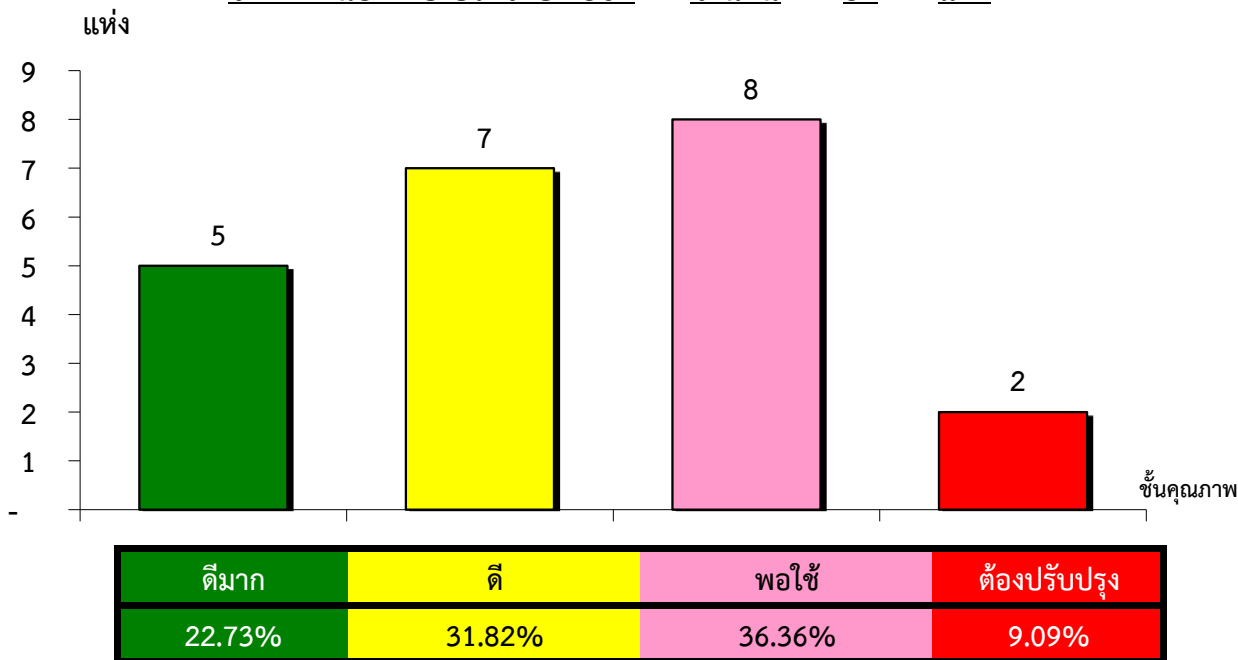


แผนภูมิแสดงจำนวนและร้อยละของ สหกรณ์และกลุ่มเกษตรกร จำแนกตามระดับการจัดชั้นคุณภาพการควบคุมภายใน

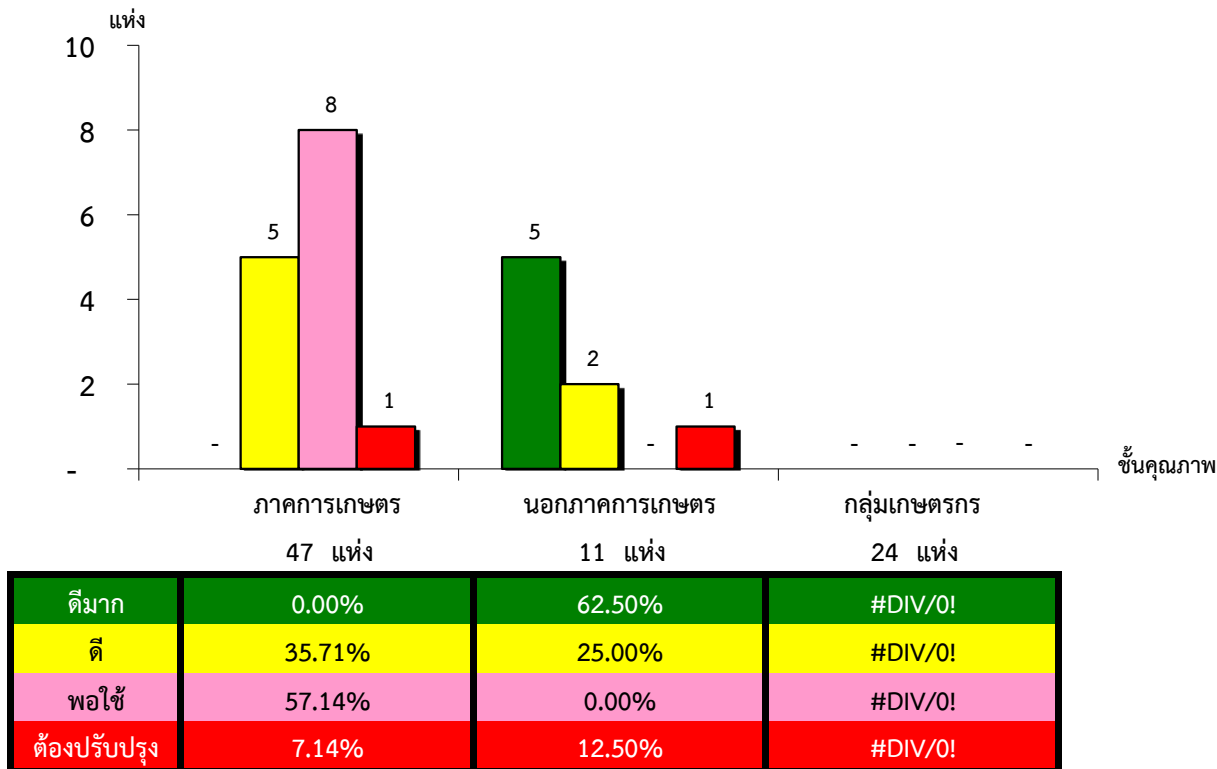
จังหวัดหนองคาย ประจำปี 2562 จำนวน 82 แห่ง



*หมายเหตุ : ไม่มีระบบการควบคุมภายใน 59 แห่ง และไม่มีในระบบ 1 แห่ง

แผนภูมิแสดงจำนวนและร้อยละของ ภาคการเกษตร นอกภาคการเกษตร และกลุ่มเกษตรกร จำแนกตามระดับการจัดชั้นคุณภาพการควบคุมภายใน

จังหวัดหนองคาย ประจำปี 2562 จำนวน 82 แห่ง



*หมายเหตุ : ภาคการเกษตรไม่มีระบบการควบคุมภายใน 33 แห่ง และไม่มีในระบบ 0 แห่ง

นอกภาคการเกษตรไม่มีระบบการควบคุมภายใน 2 แห่ง และไม่มีในระบบ 1 แห่ง

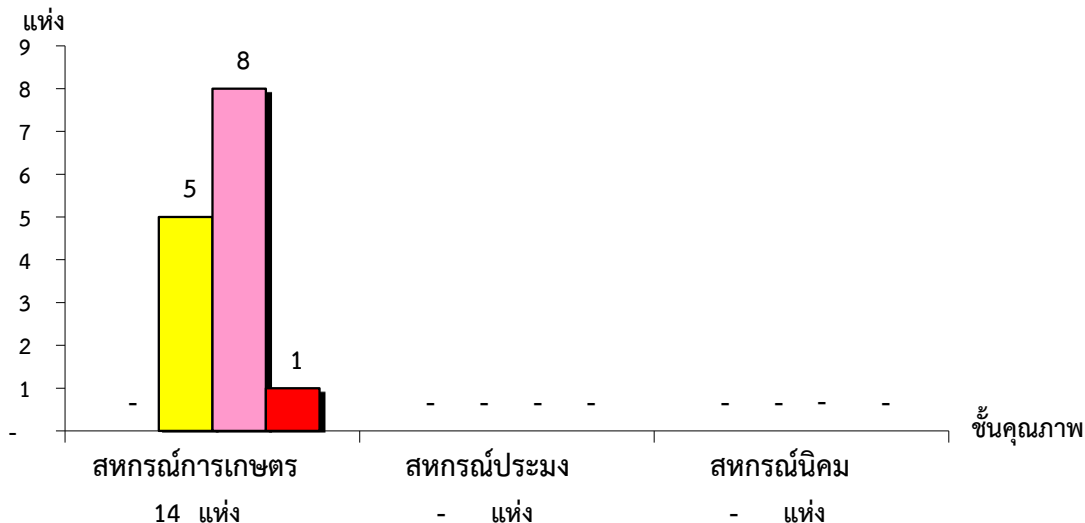
กลุ่มเกษตรกรไม่มีระบบการควบคุมภายใน 24 แห่ง และไม่มีในระบบ 0 แห่ง

ที่มา : กลุ่มพัฒนาระบบสารสนเทศและฐานข้อมูล

จัดทำโดย : กลุ่มวิเคราะห์ข้อมูลทางการเงิน

แผนภูมิแสดงจำนวนและร้อยละของ สหกรณ์ภาคการเกษตร จำแนกตามระดับการจัดชั้นคุณภาพการควบคุมภายใน

จังหวัดหนองคาย ประจำปี 2562 จำนวน 47 แห่ง

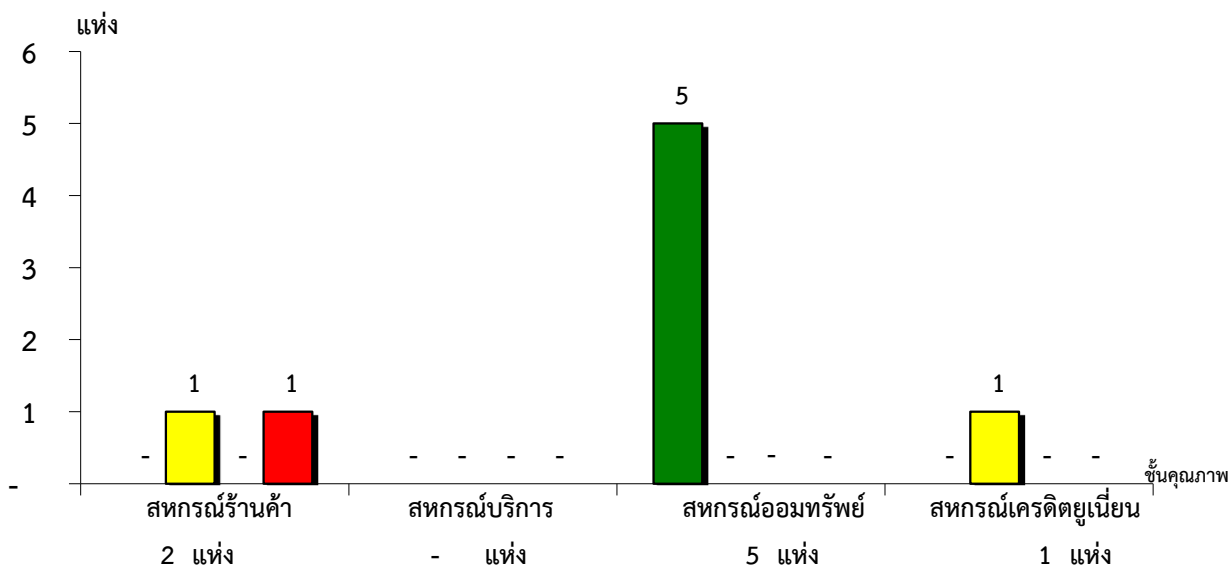


ระดับคุณภาพ	จำนวน	ร้อยละ	หมายเหตุ
ดีมาก	0.00%	#DIV/0!	
ดี	35.71%	#DIV/0!	
พอใช้	57.14%	#DIV/0!	
ต้องปรับปรุง	7.14%	#DIV/0!	

*หมายเหตุ : ภาคการเกษตรไม่มีระบบการควบคุมภายใน 33 แห่ง และไม่มีในระบบ 0 แห่ง

แผนภูมิแสดงจำนวนและร้อยละของ สหกรณ์นอกภาคการเกษตร จำแนกตามระดับการจัดชั้นคุณภาพการควบคุมภายใน

จังหวัดหนองคาย ประจำปี 2562 จำนวน 11 แห่ง



ระดับคุณภาพ	จำนวน	ร้อยละ	หมายเหตุ
ดีมาก	0.00%	#DIV/0!	100.00%
ดี	50.00%	#DIV/0!	0.00%
พอใช้	0.00%	#DIV/0!	0.00%
ต้องปรับปรุง	50.00%	#DIV/0!	0.00%

*หมายเหตุ : นอกภาคการเกษตรไม่มีระบบการควบคุมภายใน 2 แห่ง และไม่มีในระบบ 1 แห่ง