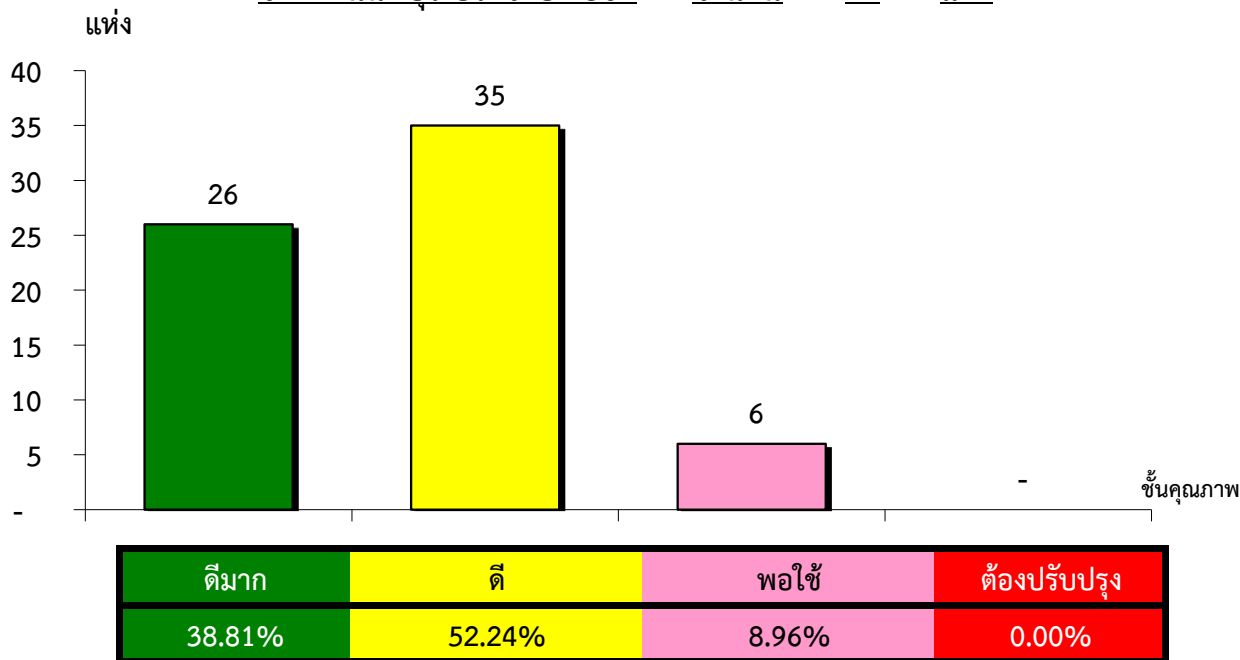


แผนภูมิแสดงจำนวนและร้อยละของ สหกรณ์และกลุ่มเกษตรกร จำแนกตามระดับการจัดชั้นคุณภาพการควบคุมภายใน

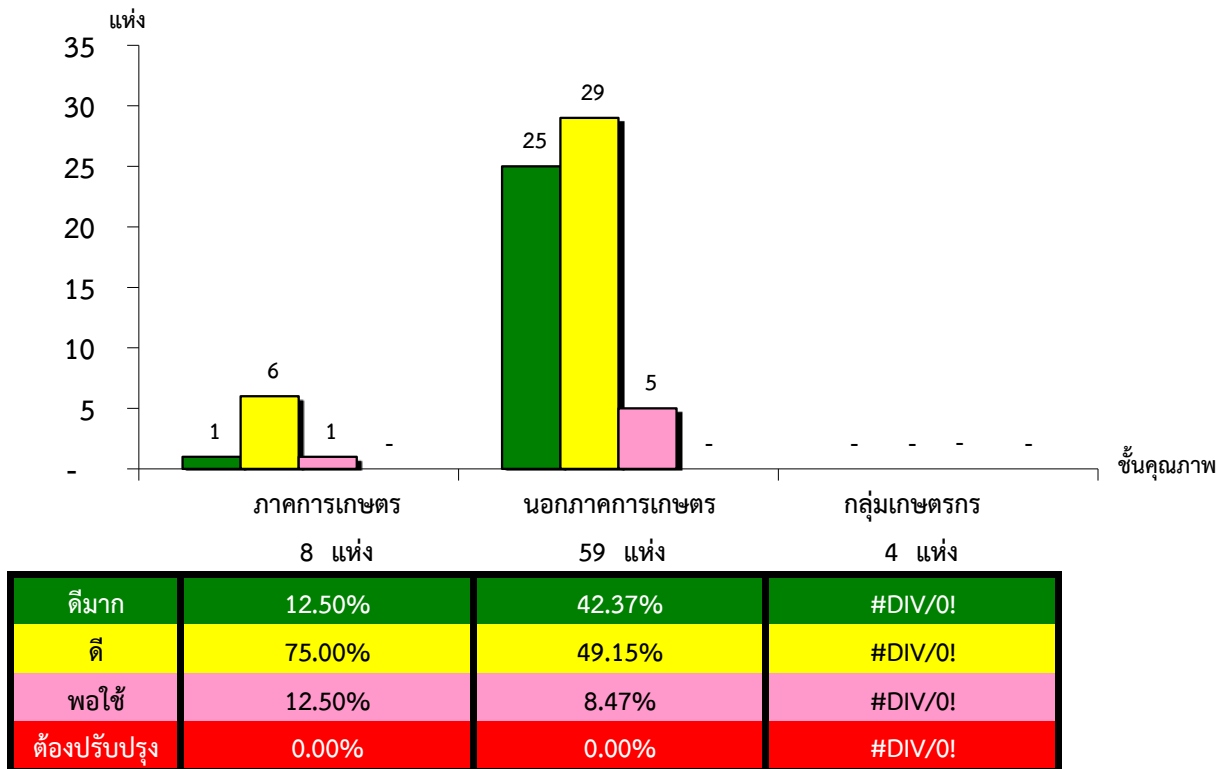
จังหวัดนนทบุรี ประจำปี 2562 จำนวน 71 แห่ง



*หมายเหตุ : ไม่มีระบบการควบคุมภายใน 4 แห่ง และไม่มีในระบบ 0 แห่ง

แผนภูมิแสดงจำนวนและร้อยละของ ภาคการเกษตร นอกภาคการเกษตร และกลุ่มเกษตรกร จำแนกตามระดับการจัดชั้นคุณภาพการควบคุมภายใน

จังหวัดนนทบุรี ประจำปี 2562 จำนวน 71 แห่ง

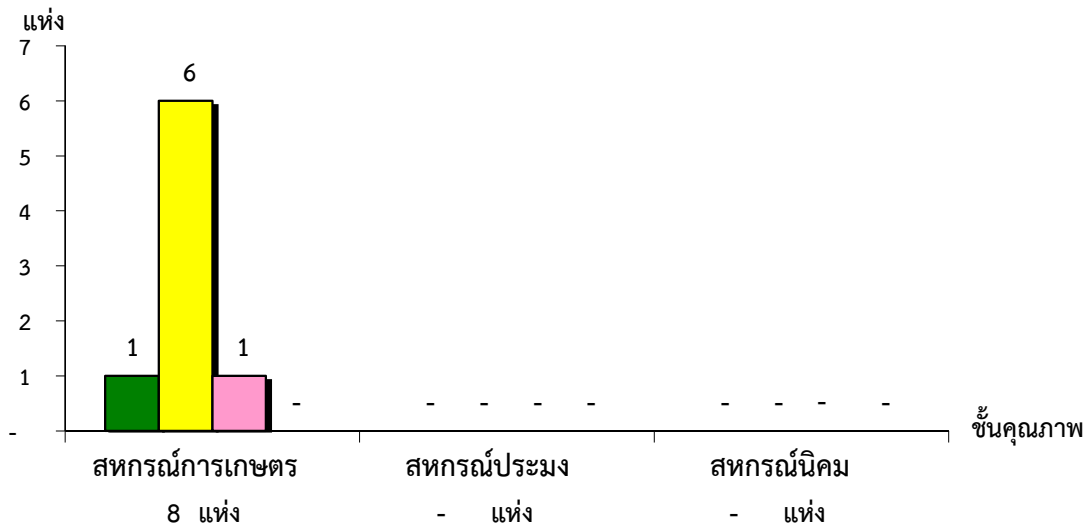


*หมายเหตุ : ภาคการเกษตรไม่มีระบบการควบคุมภายใน 0 แห่ง และไม่มีในระบบ 0 แห่ง
 นอกภาคการเกษตรไม่มีระบบการควบคุมภายใน 0 แห่ง และไม่มีในระบบ 0 แห่ง
 กลุ่มเกษตรกรไม่มีระบบการควบคุมภายใน 4 แห่ง และไม่มีในระบบ 0 แห่ง

ที่มา : กลุ่มพัฒนาระบบสารสนเทศและฐานข้อมูล
 จัดทำโดย : กลุ่มวิเคราะห์ข้อมูลทางการเงิน

แผนภูมิแสดงจำนวนและร้อยละของ สหกรณ์ภาคการเกษตร จำแนกตามระดับการจัดชั้นคุณภาพการควบคุมภายใน

จังหวัดนนทบุรี ประจำปี 2562 จำนวน 8 แห่ง

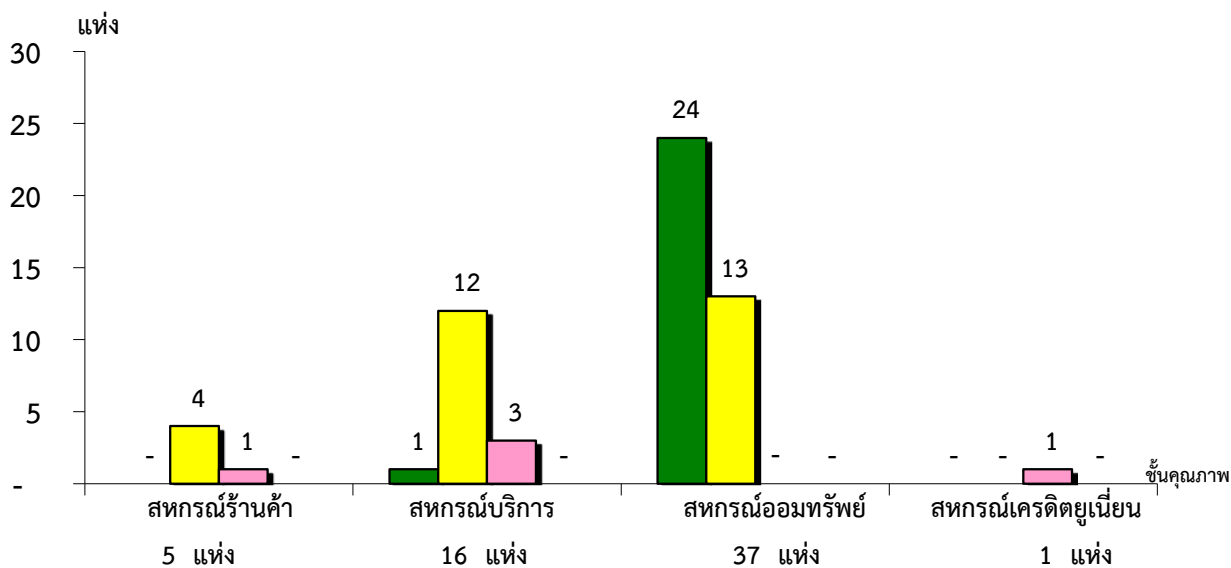


ระดับคุณภาพ	จำนวน	ร้อยละ	หมายเหตุ
ดีมาก	8	12.50%	#DIV/0!
ดี	6	75.00%	#DIV/0!
พอใช้	1	12.50%	#DIV/0!
ต้องปรับปรุง	0	0.00%	#DIV/0!

*หมายเหตุ : ภาคการเกษตรไม่มีระบบการควบคุมภายใน 0 แห่ง และไม่มีในระบบ 0 แห่ง

แผนภูมิแสดงจำนวนและร้อยละของ สหกรณ์นอกภาคการเกษตร จำแนกตามระดับการจัดชั้นคุณภาพการควบคุมภายใน

จังหวัดนนทบุรี ประจำปี 2562 จำนวน 59 แห่ง



ระดับคุณภาพ	จำนวน	ร้อยละ	หมายเหตุ
ดีมาก	0	0.00%	64.86%
ดี	24	80.00%	35.14%
พอใช้	13	20.00%	0.00%
ต้องปรับปรุง	1	0.00%	100.00%

*หมายเหตุ : นอกภาคการเกษตรไม่มีระบบการควบคุมภายใน 0 แห่ง และไม่มีในระบบ 0 แห่ง