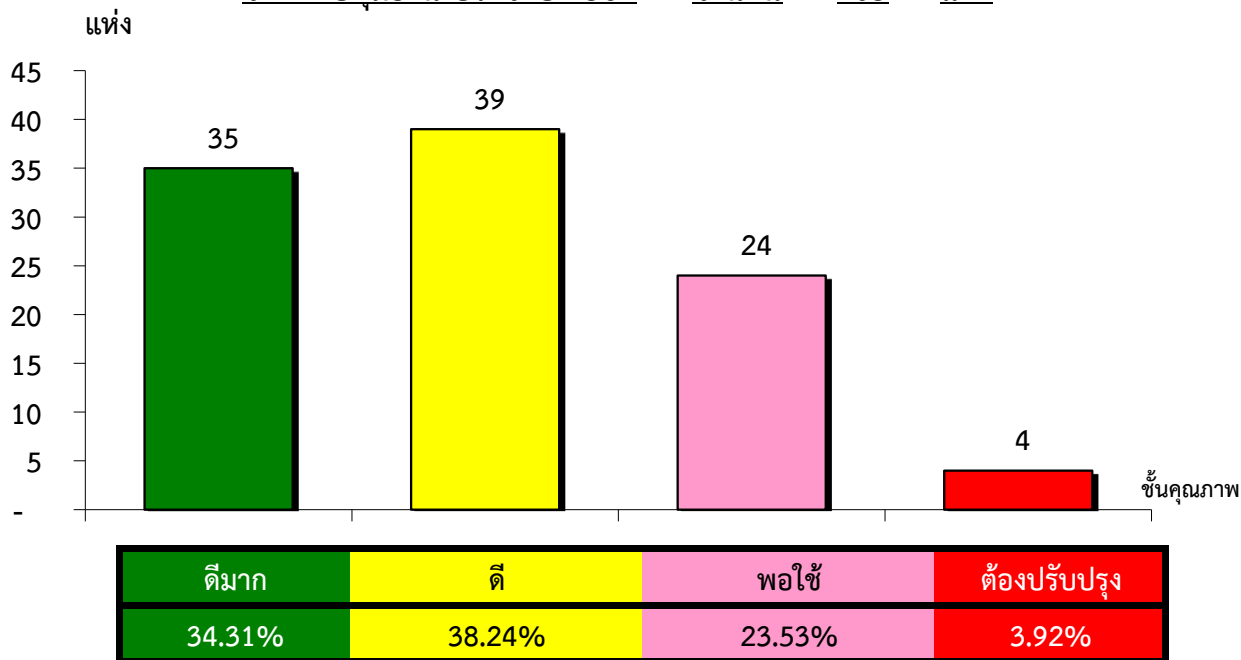


แผนภูมิแสดงจำนวนและร้อยละของ สหกรณ์และกลุ่มเกษตรกร จำแนกตามระดับการจัดชั้นคุณภาพการควบคุมภายใน

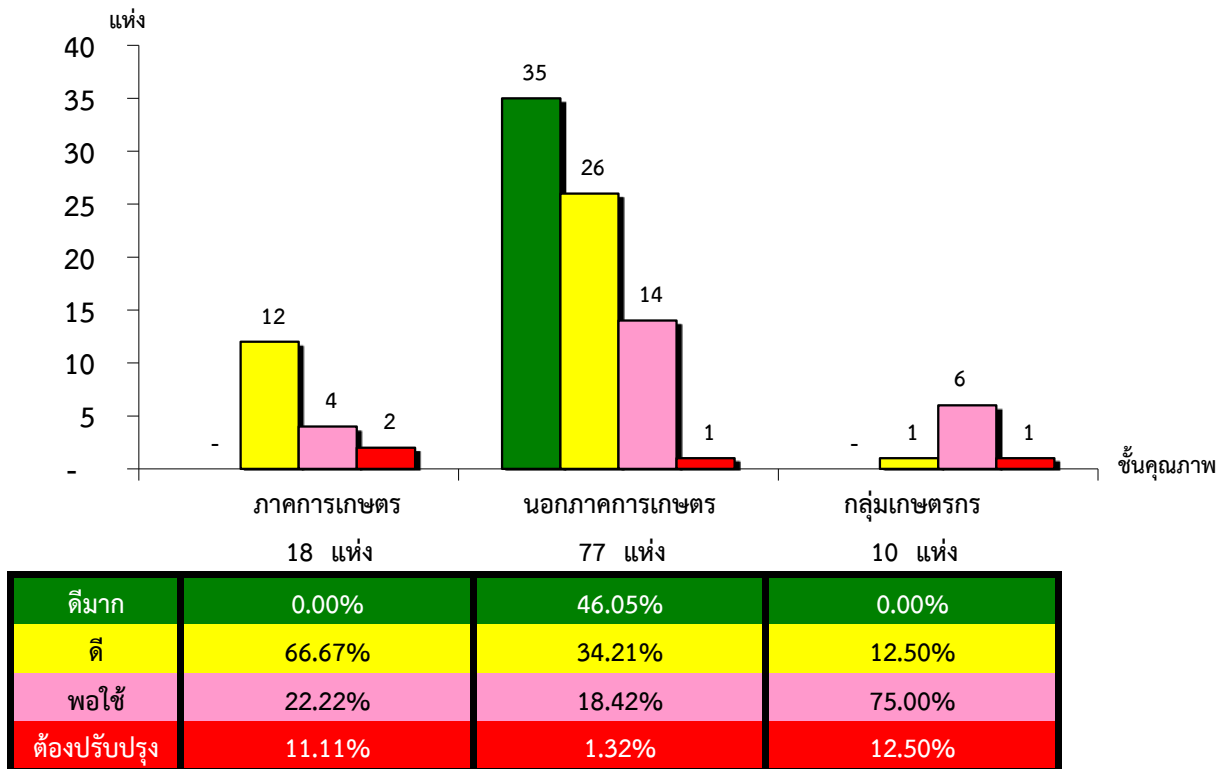
จังหวัดปทุมธานี ประจำปี 2562 จำนวน 105 แห่ง



\*หมายเหตุ : ไม่มีระบบการควบคุมภายใน 3 แห่ง และไม่มีในระบบ 0 แห่ง

แผนภูมิแสดงจำนวนและร้อยละของ ภาคการเกษตร นอกภาคการเกษตร และกลุ่มเกษตรกร จำแนกตามระดับการจัดชั้นคุณภาพการควบคุมภายใน

จังหวัดปทุมธานี ประจำปี 2562 จำนวน 105 แห่ง



\*หมายเหตุ : ภาคการเกษตรไม่มีระบบการควบคุมภายใน

0 แห่ง และไม่มีในระบบ 0 แห่ง

นอกภาคการเกษตรไม่มีระบบการควบคุมภายใน

1 แห่ง และไม่มีในระบบ 0 แห่ง

กลุ่มเกษตรกรไม่มีระบบการควบคุมภายใน

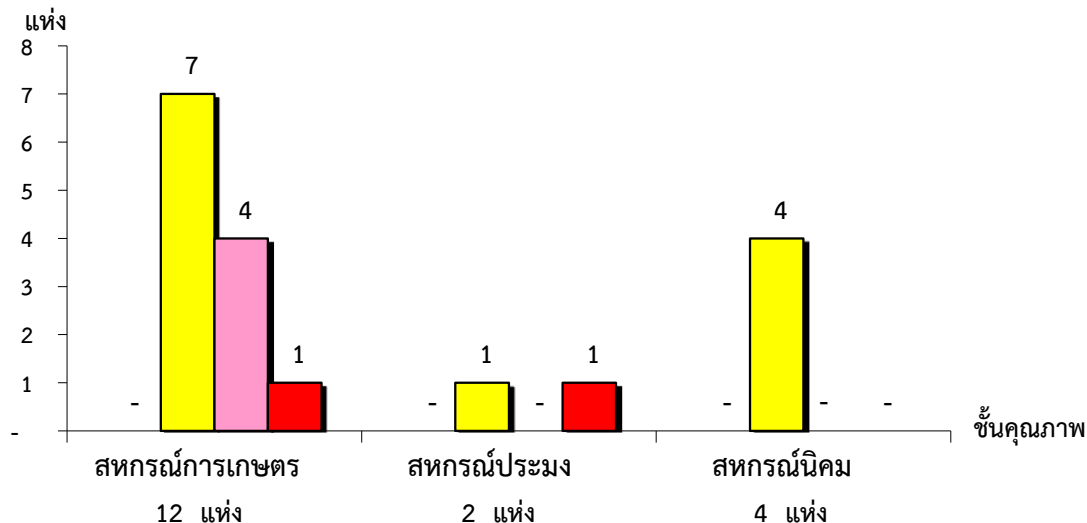
2 แห่ง และไม่มีในระบบ 0 แห่ง

ที่มา : กลุ่มพัฒนาระบบสารสนเทศและฐานข้อมูล

จัดทำโดย : กลุ่มวิเคราะห์ข้อมูลทางการเงิน

แผนภูมิแสดงจำนวนและร้อยละของ สหกรณ์ภาคการเกษตร จำแนกตามระดับการจัดชั้นคุณภาพการควบคุมภายใน

จังหวัดปทุมธานี ประจำปี 2562 จำนวน 18 แห่ง

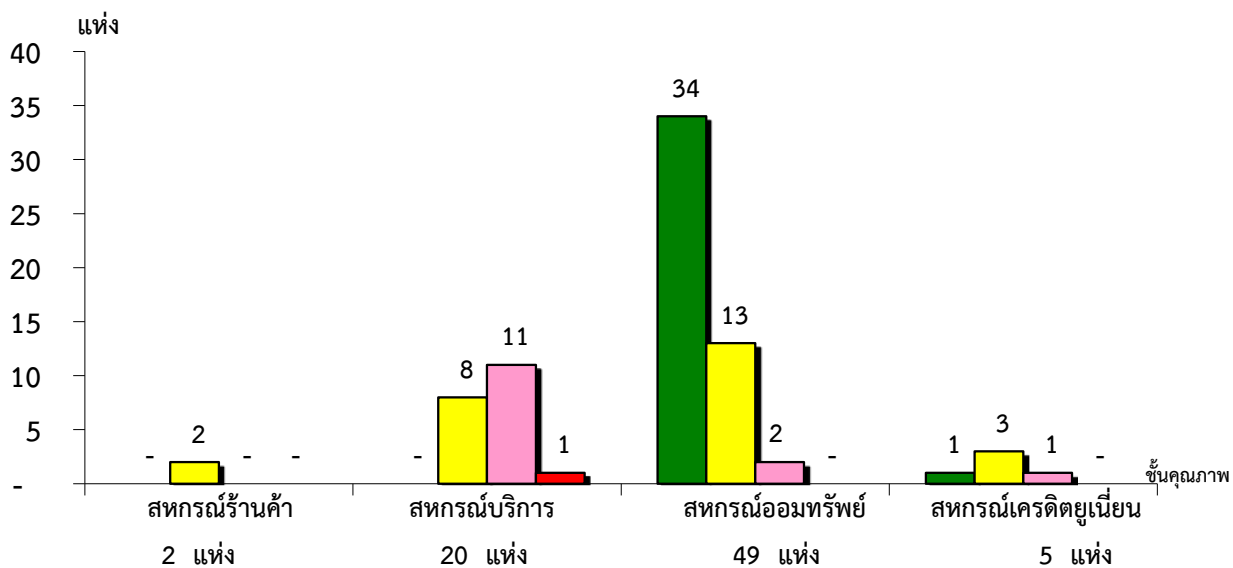


ระดับการจัดชั้นคุณภาพ	สหกรณ์การเกษตร (12 แห่ง)	สหกรณ์ประมง (2 แห่ง)	สหกรณ์นิคม (4 แห่ง)
ดีมาก	0.00%	0.00%	0.00%
ดี	58.33%	50.00%	100.00%
พอใช้	33.33%	0.00%	0.00%
ต้องปรับปรุง	8.33%	50.00%	0.00%

\*หมายเหตุ : ภาคการเกษตรไม่มีระบบการควบคุมภายใน 0 แห่ง และไม่มีในระบบ 0 แห่ง

แผนภูมิแสดงจำนวนและร้อยละของ สหกรณ์นอกภาคการเกษตร จำแนกตามระดับการจัดชั้นคุณภาพการควบคุมภายใน

จังหวัดปทุมธานี ประจำปี 2562 จำนวน 77 แห่ง



ระดับการจัดชั้นคุณภาพ	สหกรณ์ร้านค้า (2 แห่ง)	สหกรณ์บริการ (20 แห่ง)	สหกรณ์ออมทรัพย์ (49 แห่ง)	สหกรณ์เครดิตยูเนียน (5 แห่ง)
ดีมาก	0.00%	0.00%	69.39%	20.00%
ดี	100.00%	40.00%	26.53%	60.00%
พอใช้	0.00%	55.00%	4.08%	20.00%
ต้องปรับปรุง	0.00%	5.00%	0.00%	0.00%

\*หมายเหตุ : นอกภาคการเกษตรไม่มีระบบการควบคุมภายใน 1 แห่ง และไม่มีในระบบ 0 แห่ง