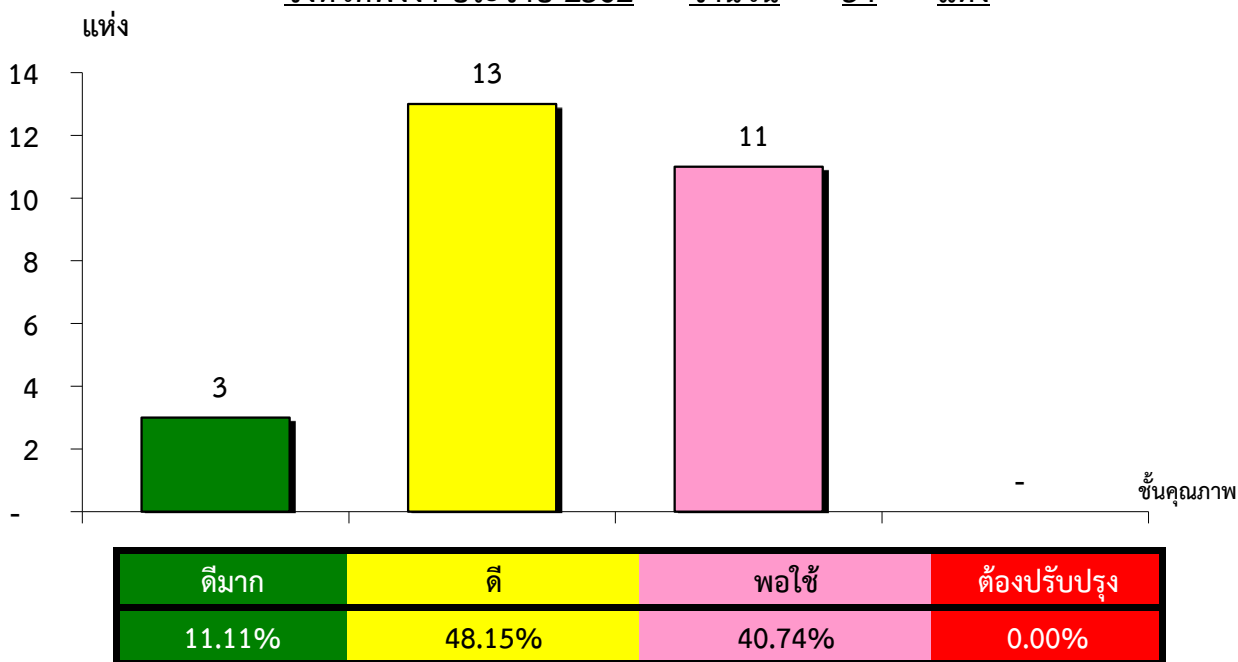


แผนภูมิแสดงจำนวนและร้อยละของ สหกรณ์และกลุ่มเกษตรกร จำแนกตามระดับการจัดชั้นคุณภาพการควบคุมภายใน

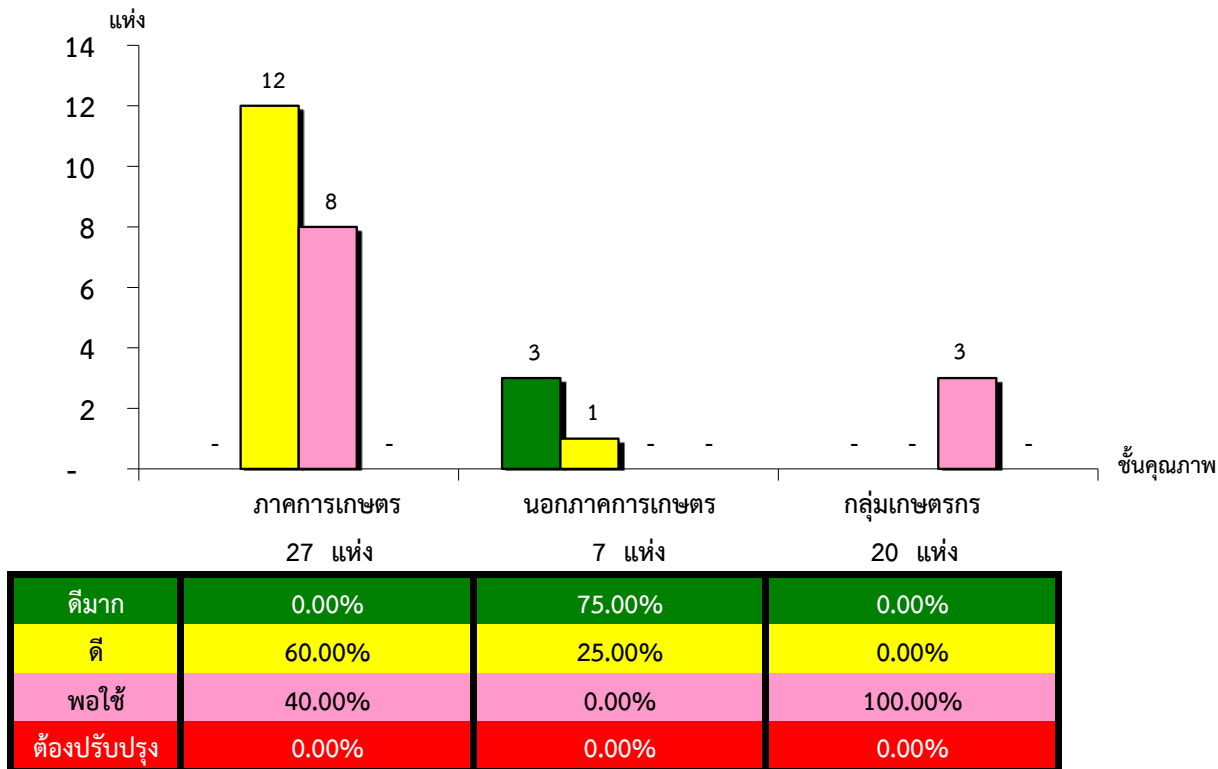
จังหวัดพังงา ประจำปี 2562 จำนวน 54 แห่ง



*หมายเหตุ : ไม่มีระบบการควบคุมภายใน 27 แห่ง และไม่มีในระบบ 0 แห่ง

แผนภูมิแสดงจำนวนและร้อยละของ ภาคการเกษตร นอกภาคการเกษตร และกลุ่มเกษตรกร จำแนกตามระดับการจัดชั้นคุณภาพการควบคุมภายใน

จังหวัดพังงา ประจำปี 2562 จำนวน 54 แห่ง



*หมายเหตุ : ภาคการเกษตรไม่มีระบบการควบคุมภายใน 7 แห่ง และไม่มีในระบบ 0 แห่ง

นอกภาคการเกษตรไม่มีระบบการควบคุมภายใน 3 แห่ง และไม่มีในระบบ 0 แห่ง

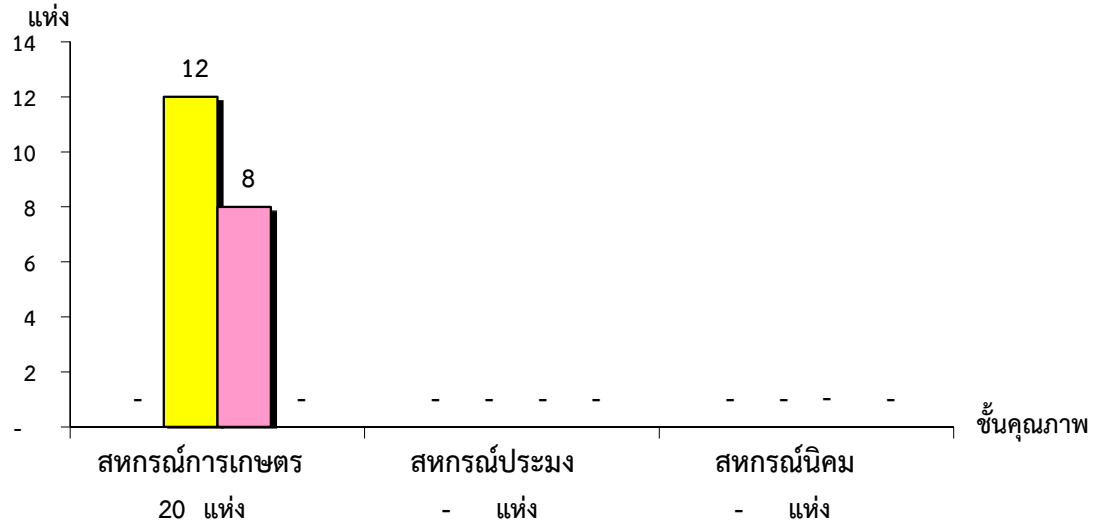
กลุ่มเกษตรกรไม่มีระบบการควบคุมภายใน 17 แห่ง และไม่มีในระบบ 0 แห่ง

ที่มา : กลุ่มพัฒนาระบบสารสนเทศและฐานข้อมูล

จัดทำโดย : กลุ่มวิเคราะห์ข้อมูลทางการเงิน

แผนภูมิแสดงจำนวนและร้อยละของ สหกรณ์ภาคการเกษตร จำแนกตามระดับการจัดชั้นคุณภาพการควบคุมภายใน

จังหวัดพังงา ประจำปี 2562 จำนวน 27 แห่ง

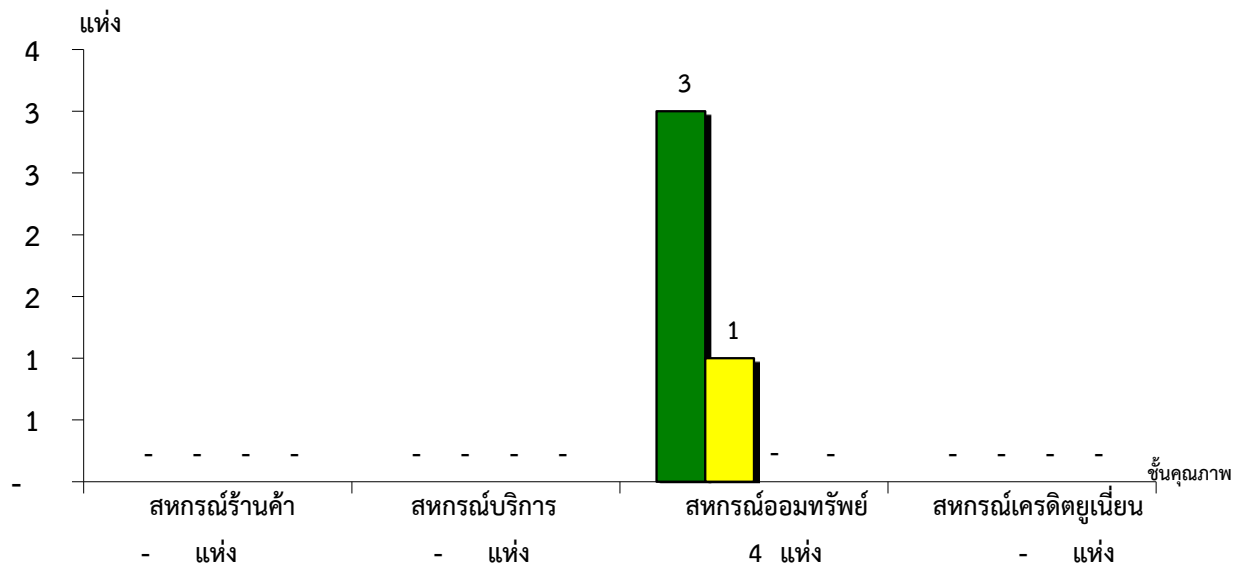


ดีมาก	0.00%	#DIV/0!	#DIV/0!
ดี	60.00%	#DIV/0!	#DIV/0!
พอใช้	40.00%	#DIV/0!	#DIV/0!
ต้องปรับปรุง	0.00%	#DIV/0!	#DIV/0!

*หมายเหตุ : ภาคการเกษตรไม่มีระบบการควบคุมภายใน 7 แห่ง และไม่มีในระบบ 0 แห่ง

แผนภูมิแสดงจำนวนและร้อยละของ สหกรณ์นอกภาคการเกษตร จำแนกตามระดับการจัดชั้นคุณภาพการควบคุมภายใน

จังหวัดพังงา ประจำปี 2562 จำนวน 7 แห่ง



ดีมาก	#DIV/0!	#DIV/0!	75.00%	#DIV/0!
ดี	#DIV/0!	#DIV/0!	25.00%	#DIV/0!
พอใช้	#DIV/0!	#DIV/0!	0.00%	#DIV/0!
ต้องปรับปรุง	#DIV/0!	#DIV/0!	0.00%	#DIV/0!

*หมายเหตุ : นอกภาคการเกษตรไม่มีระบบการควบคุมภายใน 3 แห่ง และไม่มีในระบบ 0 แห่ง