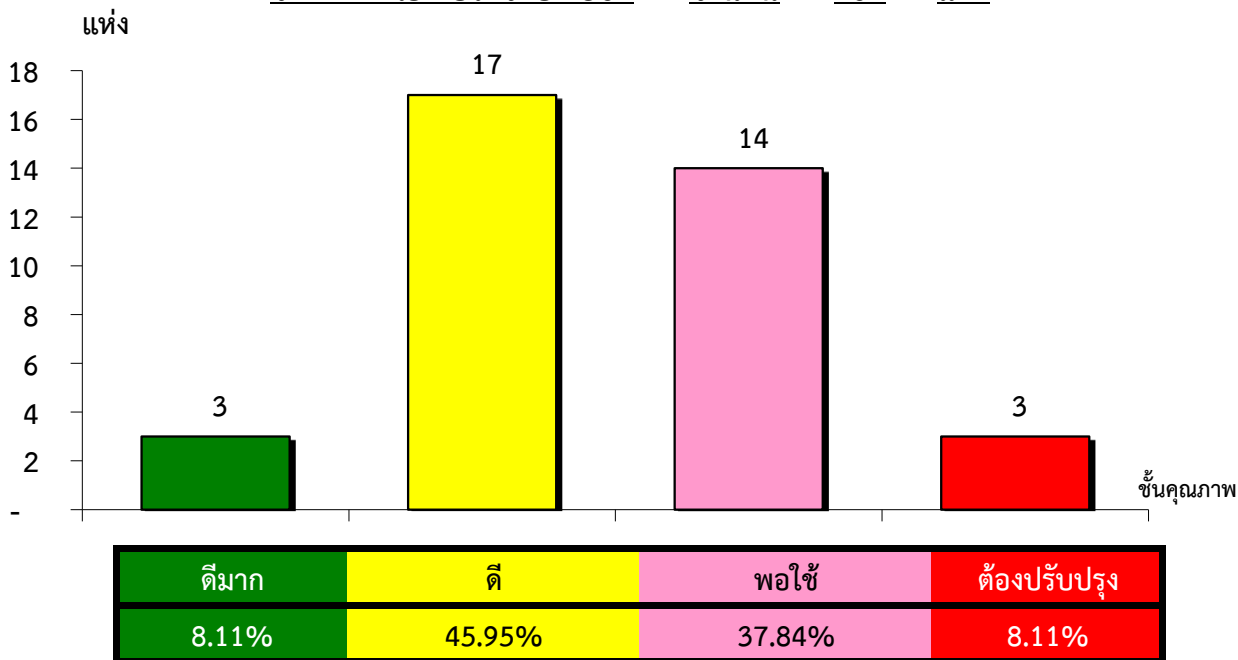


แผนภูมิแสดงจำนวนและร้อยละของ สหกรณ์และกลุ่มเกษตรกร จำแนกตามระดับการจัดชั้นคุณภาพการควบคุมภายใน

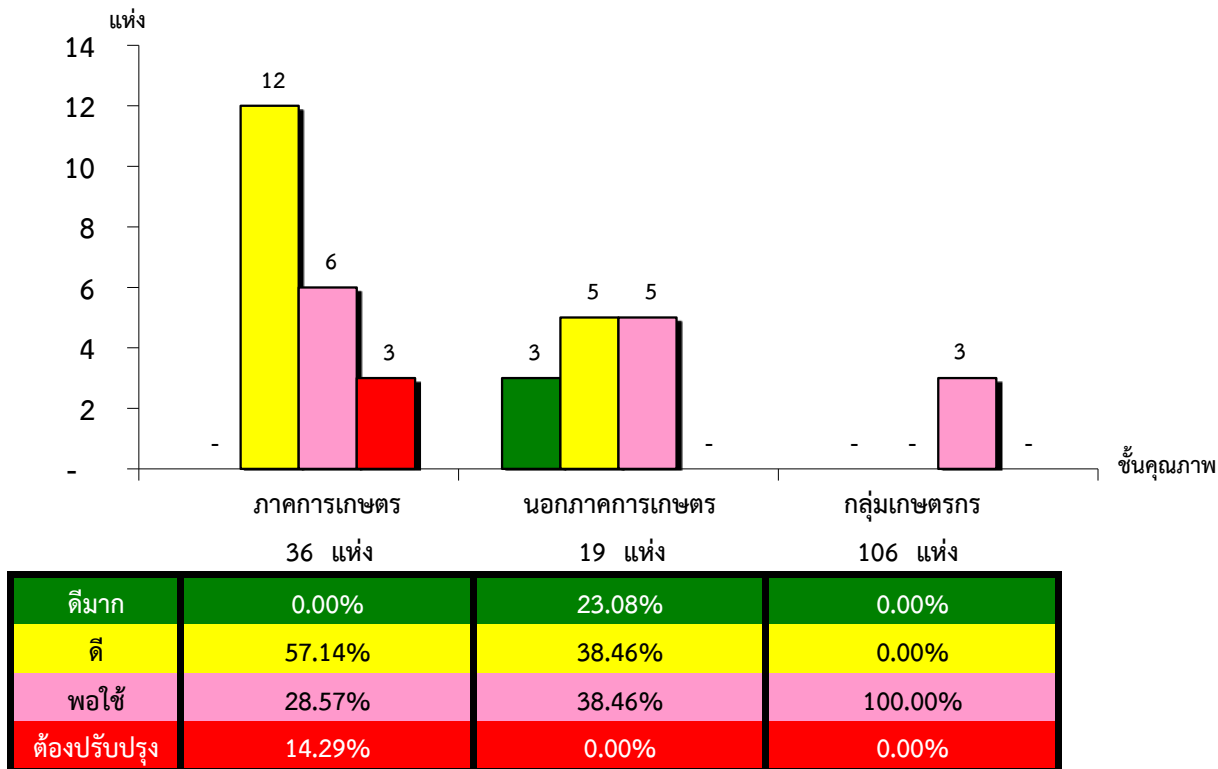
จังหวัดพะเยา ประจำปี 2562 จำนวน 161 แห่ง



*หมายเหตุ : ไม่มีระบบการควบคุมภายใน 124 แห่ง และไม่มีในระบบ 0 แห่ง

แผนภูมิแสดงจำนวนและร้อยละของ ภาคการเกษตร นอกภาคการเกษตร และกลุ่มเกษตรกร จำแนกตามระดับการจัดชั้นคุณภาพการควบคุมภายใน

จังหวัดพะเยา ประจำปี 2562 จำนวน 161 แห่ง



*หมายเหตุ : ภาคการเกษตรไม่มีระบบการควบคุมภายใน 15 แห่ง และไม่มีในระบบ 0 แห่ง

นอกภาคการเกษตรไม่มีระบบการควบคุมภายใน 6 แห่ง และไม่มีในระบบ 0 แห่ง

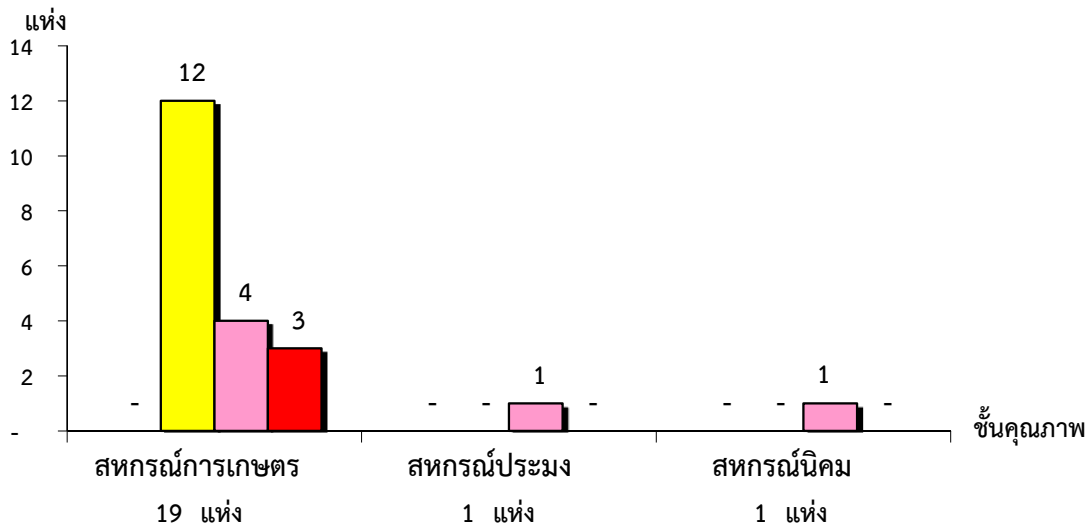
กลุ่มเกษตรกรไม่มีระบบการควบคุมภายใน 103 แห่ง และไม่มีในระบบ 0 แห่ง

ที่มา : กลุ่มพัฒนาระบบสารสนเทศและฐานข้อมูล

จัดทำโดย : กลุ่มวิเคราะห์ข้อมูลทางการเงิน

แผนภูมิแสดงจำนวนและร้อยละของ สหกรณ์ภาคการเกษตร จำแนกตามระดับการจัดชั้นคุณภาพการควบคุมภายใน

จังหวัดพะเยา ประจำปี 2562 จำนวน 36 แห่ง

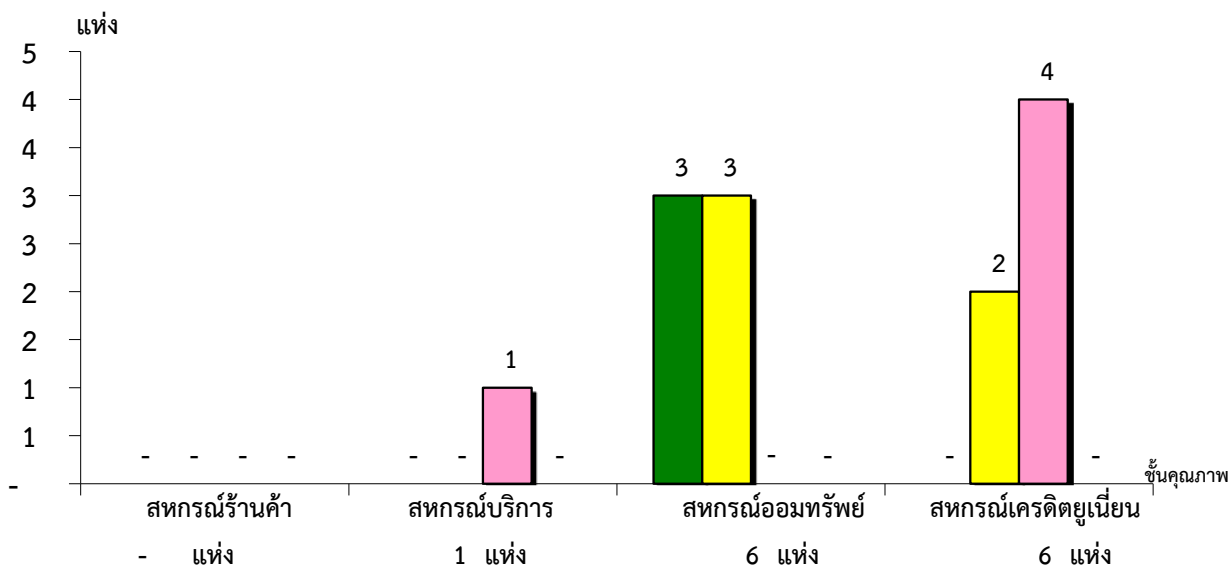


ระดับคุณภาพ	ดีมาก	ดี	พอใช้	ต้องปรับปรุง
ดีมาก	0.00%	63.16%	21.05%	15.79%
ดี	0.00%	0.00%	100.00%	0.00%
พอใช้	0.00%	0.00%	100.00%	0.00%
ต้องปรับปรุง	0.00%	0.00%	0.00%	0.00%

*หมายเหตุ : ภาคการเกษตรไม่มีระบบการควบคุมภายใน 15 แห่ง และไม่มีในระบบ 0 แห่ง

แผนภูมิแสดงจำนวนและร้อยละของ สหกรณ์นอกภาคการเกษตร จำแนกตามระดับการจัดชั้นคุณภาพการควบคุมภายใน

จังหวัดพะเยา ประจำปี 2562 จำนวน 19 แห่ง



ระดับคุณภาพ	ดีมาก	ดี	พอใช้	ต้องปรับปรุง
ดีมาก	#DIV/0!	0.00%	50.00%	0.00%
ดี	#DIV/0!	0.00%	50.00%	33.33%
พอใช้	#DIV/0!	100.00%	0.00%	66.67%
ต้องปรับปรุง	#DIV/0!	0.00%	0.00%	0.00%

*หมายเหตุ : นอกภาคการเกษตรไม่มีระบบการควบคุมภายใน 6 แห่ง และไม่มีในระบบ 0 แห่ง