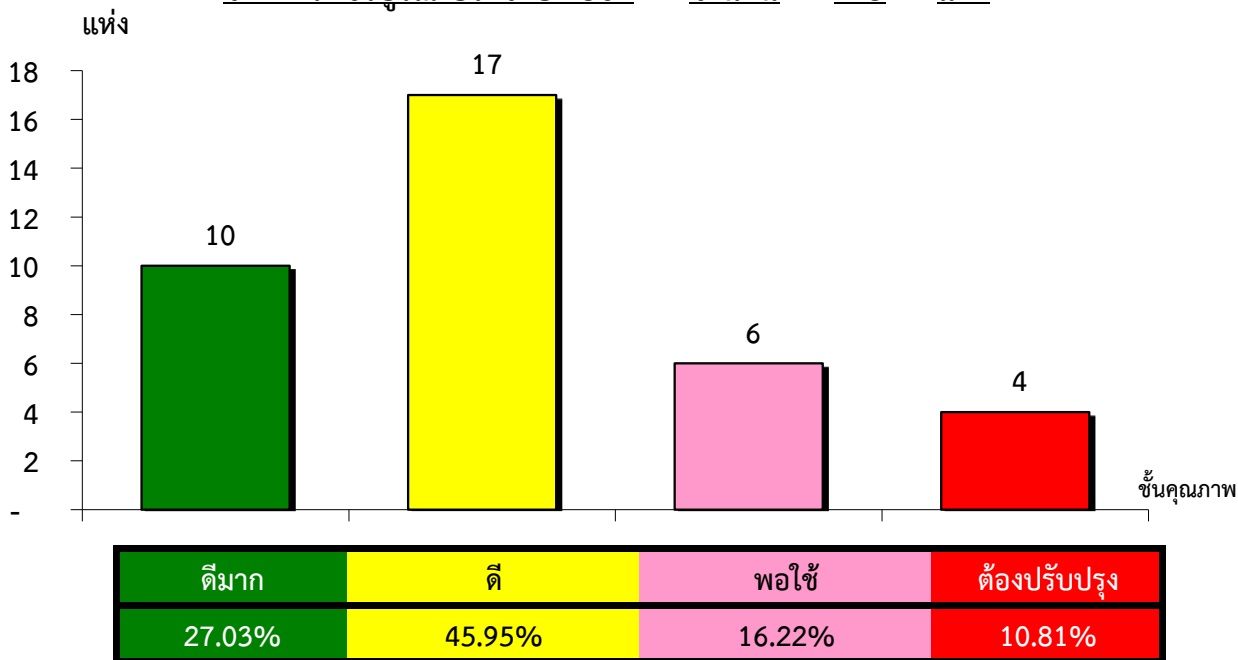


แผนภูมิแสดงจำนวนและร้อยละของ สหกรณ์และกลุ่มเกษตรกร จำแนกตามระดับการจัดชั้นคุณภาพการควบคุมภายใน

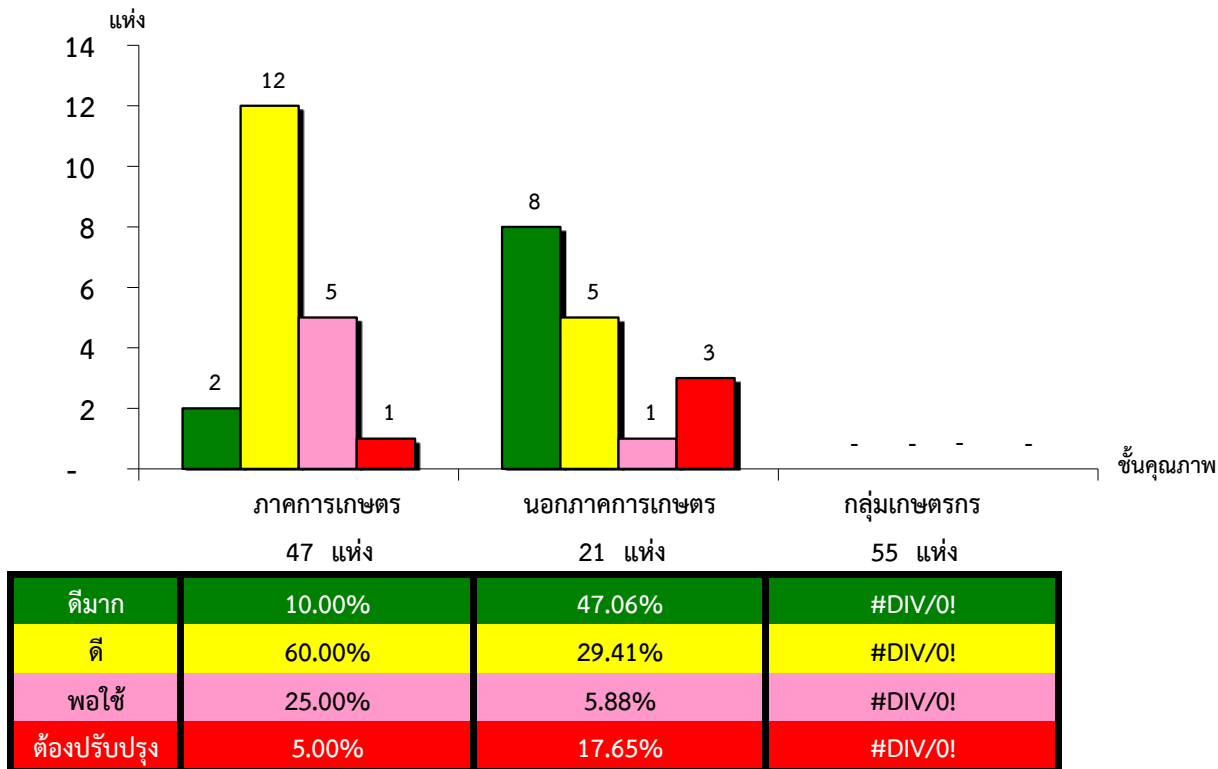
จังหวัดเพชรบูรณ์ ประจำปี 2562 จำนวน 123 แห่ง



*หมายเหตุ : ไม่มีระบบการควบคุมภายใน 86 แห่ง และไม่มีในระบบ 0 แห่ง

แผนภูมิแสดงจำนวนและร้อยละของ ภาคการเกษตร นอกภาคการเกษตร และกลุ่มเกษตรกร จำแนกตามระดับการจัดชั้นคุณภาพการควบคุมภายใน

จังหวัดเพชรบูรณ์ ประจำปี 2562 จำนวน 123 แห่ง



*หมายเหตุ : ภาคการเกษตรไม่มีระบบการควบคุมภายใน 27 แห่ง และไม่มีในระบบ 0 แห่ง

นอกภาคการเกษตรไม่มีระบบการควบคุมภายใน 4 แห่ง และไม่มีในระบบ 0 แห่ง

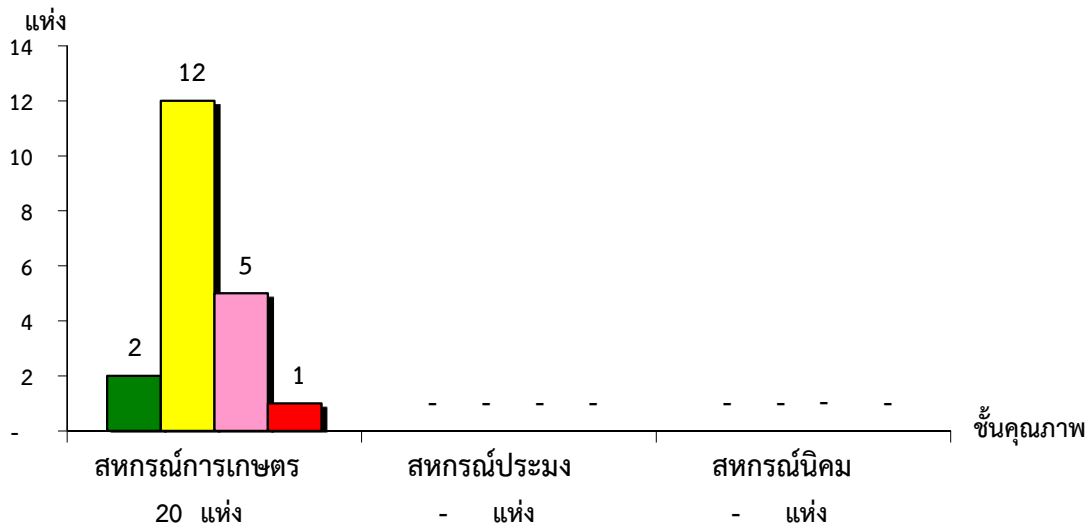
กลุ่มเกษตรกรไม่มีระบบการควบคุมภายใน 55 แห่ง และไม่มีในระบบ 0 แห่ง

ที่มา : กลุ่มพัฒนาระบบสารสนเทศและฐานข้อมูล

จัดทำโดย : กลุ่มวิเคราะห์ข้อมูลทางการเงิน

แผนภูมิแสดงจำนวนและร้อยละของ สหกรณ์ภาคการเกษตร จำแนกตามระดับการจัดชั้นคุณภาพการควบคุมภายใน

จังหวัดเพชรบูรณ์ ประจำปี 2562 จำนวน 47 แห่ง

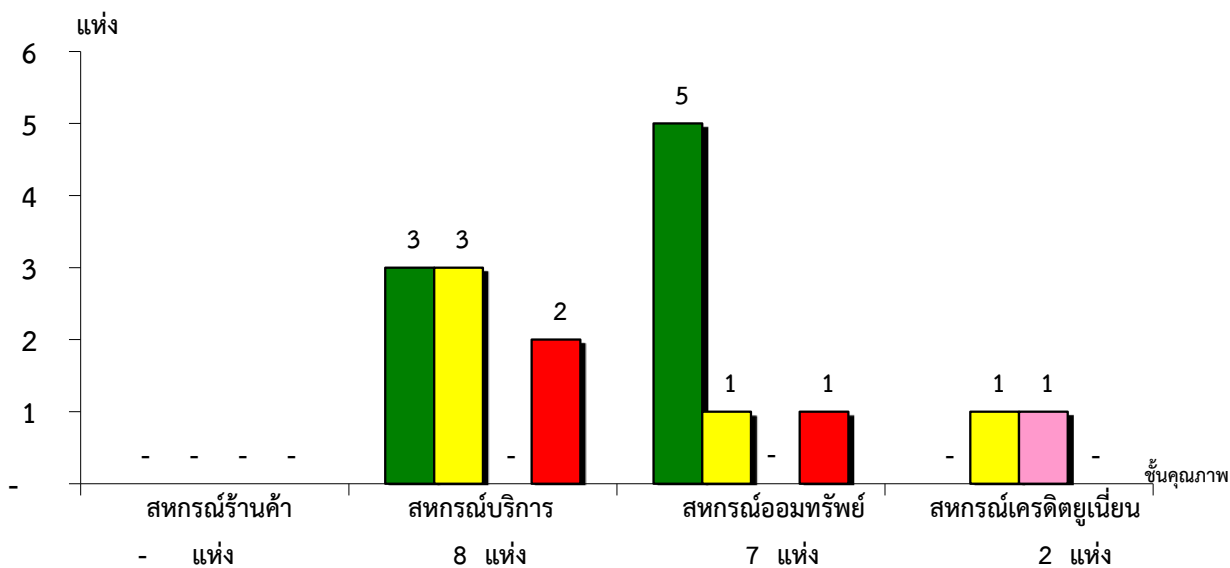


ระดับการจัดชั้นคุณภาพการควบคุมภายใน	จำนวน	ร้อยละ	สหกรณ์ประมง	สหกรณ์นิคม
ดีมาก	2	10.00%	#DIV/0!	#DIV/0!
ดี	12	60.00%	#DIV/0!	#DIV/0!
พอใช้	5	25.00%	#DIV/0!	#DIV/0!
ต้องปรับปรุง	1	5.00%	#DIV/0!	#DIV/0!

*หมายเหตุ : ภาคการเกษตรไม่มีระบบการควบคุมภายใน 27 แห่ง และไม่มีในระบบ 0 แห่ง

แผนภูมิแสดงจำนวนและร้อยละของ สหกรณ์นอกภาคการเกษตร จำแนกตามระดับการจัดชั้นคุณภาพการควบคุมภายใน

จังหวัดเพชรบูรณ์ ประจำปี 2562 จำนวน 21 แห่ง



ระดับการจัดชั้นคุณภาพการควบคุมภายใน	จำนวน	ร้อยละ	สหกรณ์ร้านค้า	สหกรณ์บริการ	สหกรณ์ออมทรัพย์	สหกรณ์เครดิตยูเนียน
ดีมาก	5	37.50%	#DIV/0!	37.50%	71.43%	0.00%
ดี	3	37.50%	#DIV/0!	37.50%	14.29%	50.00%
พอใช้	3	0.00%	#DIV/0!	0.00%	0.00%	50.00%
ต้องปรับปรุง	2	25.00%	#DIV/0!	25.00%	14.29%	0.00%

*หมายเหตุ : นอกภาคการเกษตรไม่มีระบบการควบคุมภายใน 4 แห่ง และไม่มีในระบบ 0 แห่ง