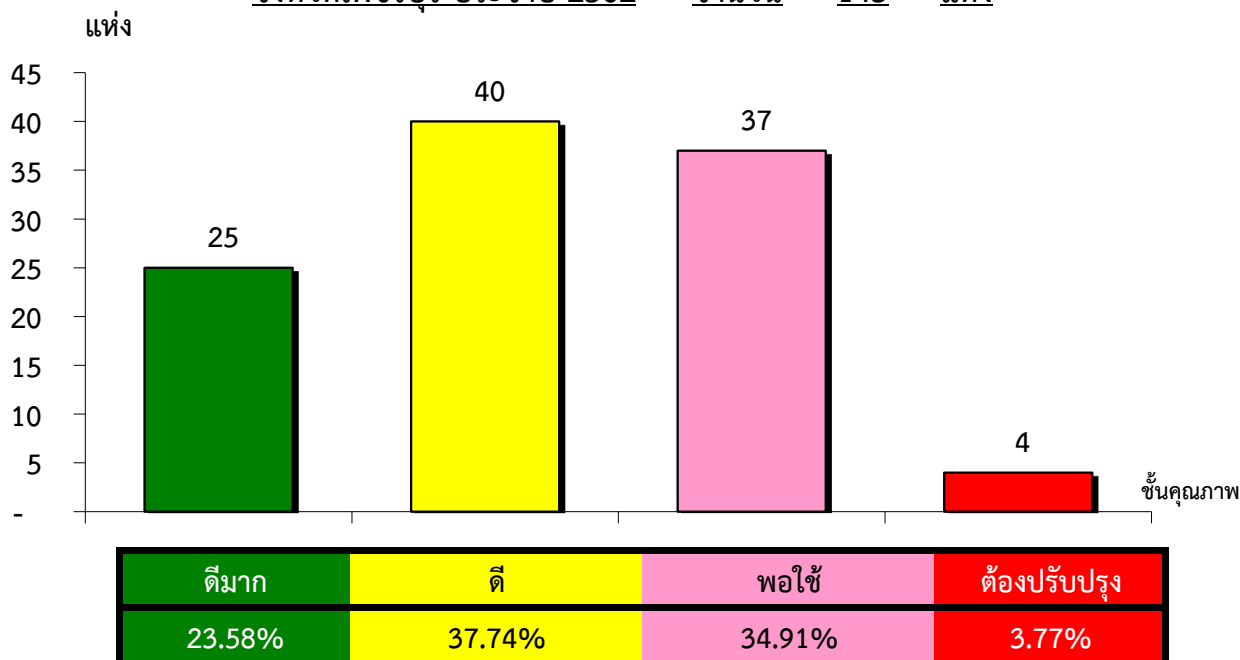


แผนภูมิแสดงจำนวนและร้อยละของ สหกรณ์และกลุ่มเกษตรกร จำแนกตามระดับการจัดชั้นคุณภาพการควบคุมภายใน

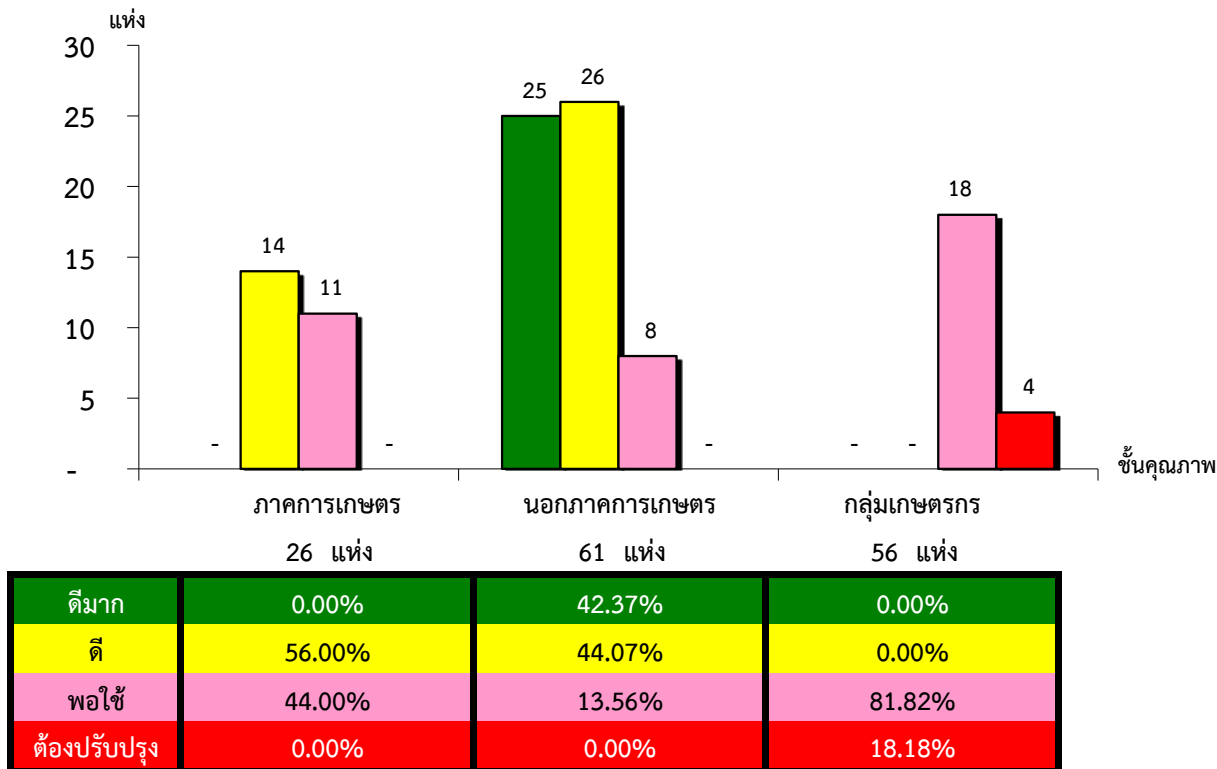
จังหวัดเพชรบุรี ประจำปี 2562 จำนวน 143 แห่ง



*หมายเหตุ : ไม่มีระบบการควบคุมภายใน 37 แห่ง และไม่มีในระบบ 0 แห่ง

แผนภูมิแสดงจำนวนและร้อยละของ ภาคการเกษตร นอกภาคการเกษตร และกลุ่มเกษตรกร จำแนกตามระดับการจัดชั้นคุณภาพการควบคุมภายใน

จังหวัดเพชรบุรี ประจำปี 2562 จำนวน 143 แห่ง



*หมายเหตุ : ภาคการเกษตรไม่มีระบบการควบคุมภายใน

1 แห่ง และไม่มีในระบบ 0 แห่ง

นอกภาคการเกษตรไม่มีระบบการควบคุมภายใน

2 แห่ง และไม่มีในระบบ 0 แห่ง

กลุ่มเกษตรกรไม่มีระบบการควบคุมภายใน

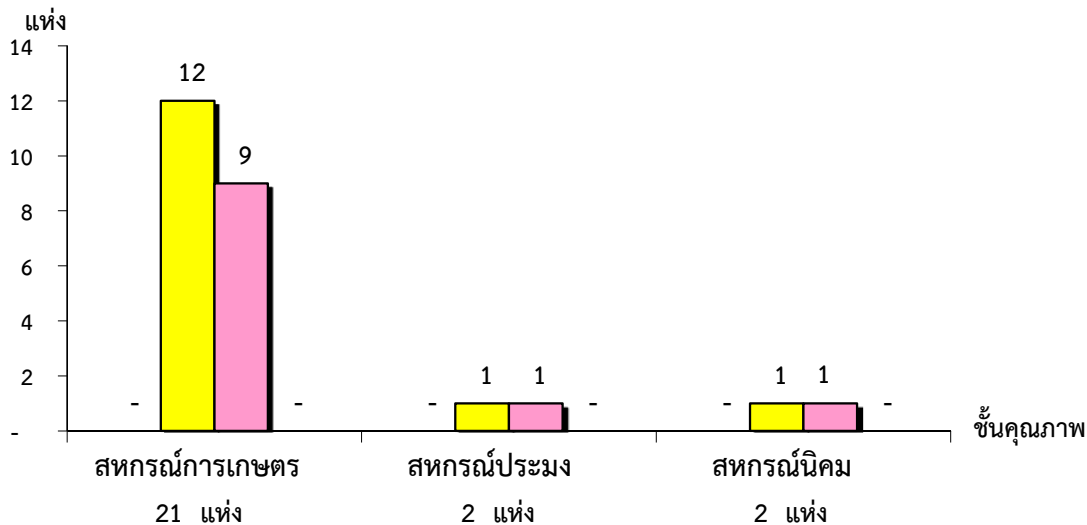
34 แห่ง และไม่มีในระบบ 0 แห่ง

ที่มา : กลุ่มพัฒนาระบบสารสนเทศและฐานข้อมูล

จัดทำโดย : กลุ่มวิเคราะห์ข้อมูลทางการเงิน

แผนภูมิแสดงจำนวนและร้อยละของ สหกรณ์ภาคการเกษตร จำแนกตามระดับการจัดชั้นคุณภาพการควบคุมภายใน

จังหวัดเพชรบุรี ประจำปี 2562 จำนวน 26 แห่ง

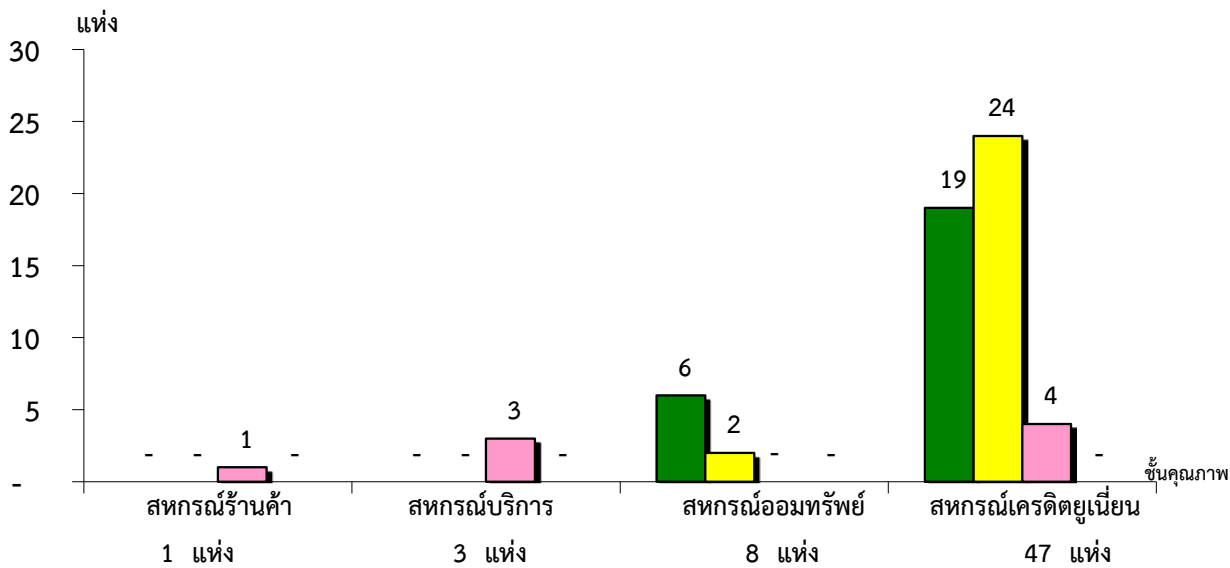


ระดับการจัดชั้นคุณภาพ	สหกรณ์การเกษตร (21 แห่ง)	สหกรณ์ประมง (2 แห่ง)	สหกรณ์นิคม (2 แห่ง)
ดีมาก	0.00%	0.00%	0.00%
ดี	57.14%	50.00%	50.00%
พอใช้	42.86%	50.00%	50.00%
ต้องปรับปรุง	0.00%	0.00%	0.00%

*หมายเหตุ : ภาคการเกษตรไม่มีระบบการควบคุมภายใน 1 แห่ง และไม่มีในระบบ 0 แห่ง

แผนภูมิแสดงจำนวนและร้อยละของ สหกรณ์นอกภาคการเกษตร จำแนกตามระดับการจัดชั้นคุณภาพการควบคุมภายใน

จังหวัดเพชรบุรี ประจำปี 2562 จำนวน 61 แห่ง



ระดับการจัดชั้นคุณภาพ	สหกรณ์ร้านค้า (1 แห่ง)	สหกรณ์บริการ (3 แห่ง)	สหกรณ์ออมทรัพย์ (8 แห่ง)	สหกรณ์เครดิตยูเนียน (47 แห่ง)
ดีมาก	0.00%	0.00%	75.00%	40.43%
ดี	0.00%	0.00%	25.00%	51.06%
พอใช้	100.00%	100.00%	0.00%	8.51%
ต้องปรับปรุง	0.00%	0.00%	0.00%	0.00%

*หมายเหตุ : นอกภาคการเกษตรไม่มีระบบการควบคุมภายใน 2 แห่ง และไม่มีในระบบ 0 แห่ง