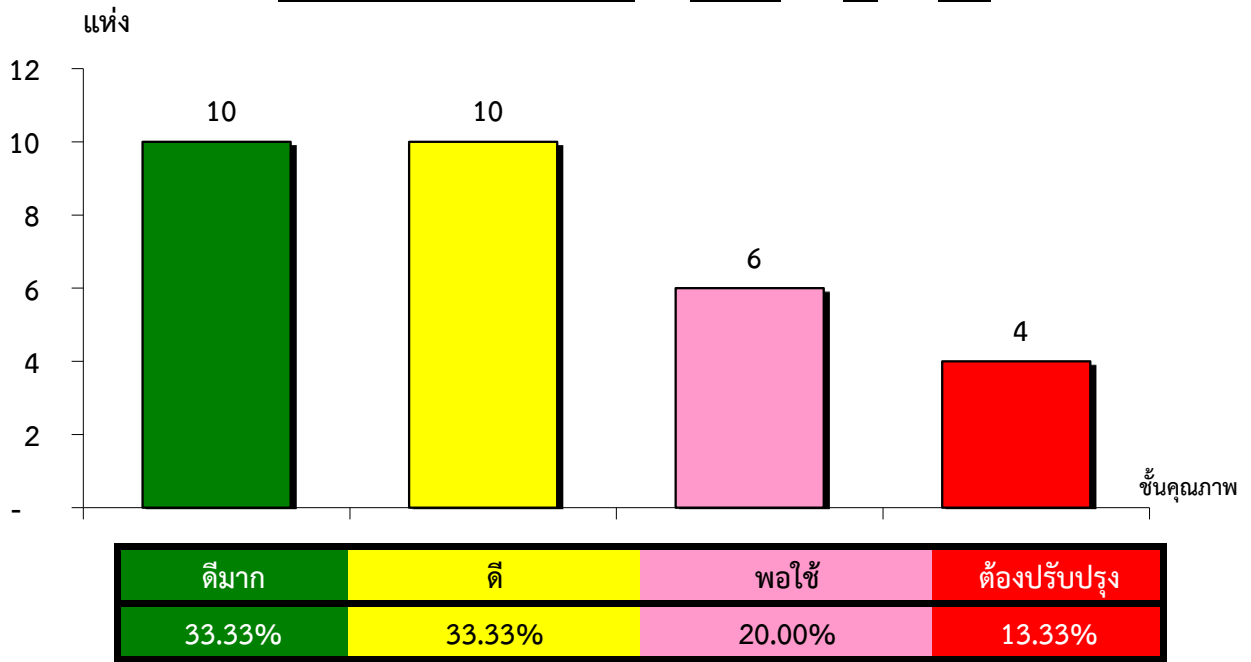


แผนภูมิแสดงจำนวนและร้อยละของ สหกรณ์และกลุ่มเกษตรกร จำแนกตามระดับการจัดชั้นคุณภาพการควบคุมภายใน

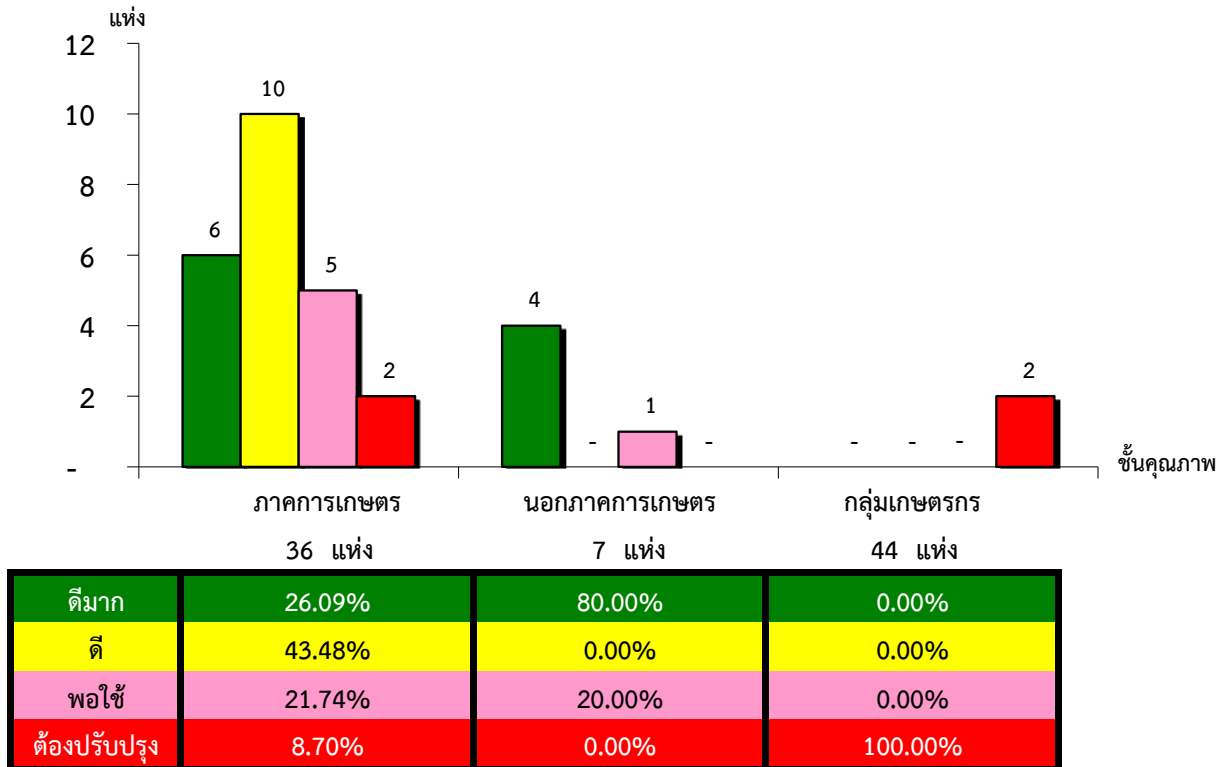
จังหวัดพิจิตร ประจำปี 2562 จำนวน 87 แห่ง



\*หมายเหตุ : ไม่มีระบบการควบคุมภายใน 57 แห่ง และไม่มีในระบบ 0 แห่ง

แผนภูมิแสดงจำนวนและร้อยละของ ภาคการเกษตร นอกภาคการเกษตร และกลุ่มเกษตรกร จำแนกตามระดับการจัดชั้นคุณภาพการควบคุมภายใน

จังหวัดพิจิตร ประจำปี 2562 จำนวน 87 แห่ง



\*หมายเหตุ : ภาคการเกษตรไม่มีระบบการควบคุมภายใน 13 แห่ง และไม่มีในระบบ 0 แห่ง

นอกภาคการเกษตรไม่มีระบบการควบคุมภายใน 2 แห่ง และไม่มีในระบบ 0 แห่ง

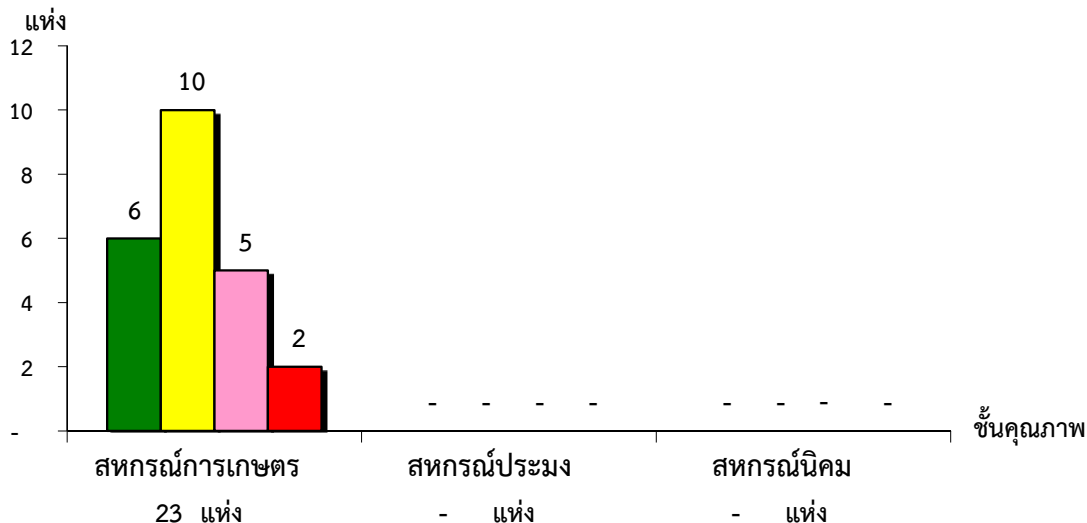
กลุ่มเกษตรกรไม่มีระบบการควบคุมภายใน 42 แห่ง และไม่มีในระบบ 0 แห่ง

ที่มา : กลุ่มพัฒนาระบบสารสนเทศและฐานข้อมูล

จัดทำโดย : กลุ่มวิเคราะห์ข้อมูลทางการเงิน

แผนภูมิแสดงจำนวนและร้อยละของ สหกรณ์ภาคการเกษตร จำแนกตามระดับการจัดชั้นคุณภาพการควบคุมภายใน

จังหวัดพิจิตร ประจำปี 2562 จำนวน 36 แห่ง

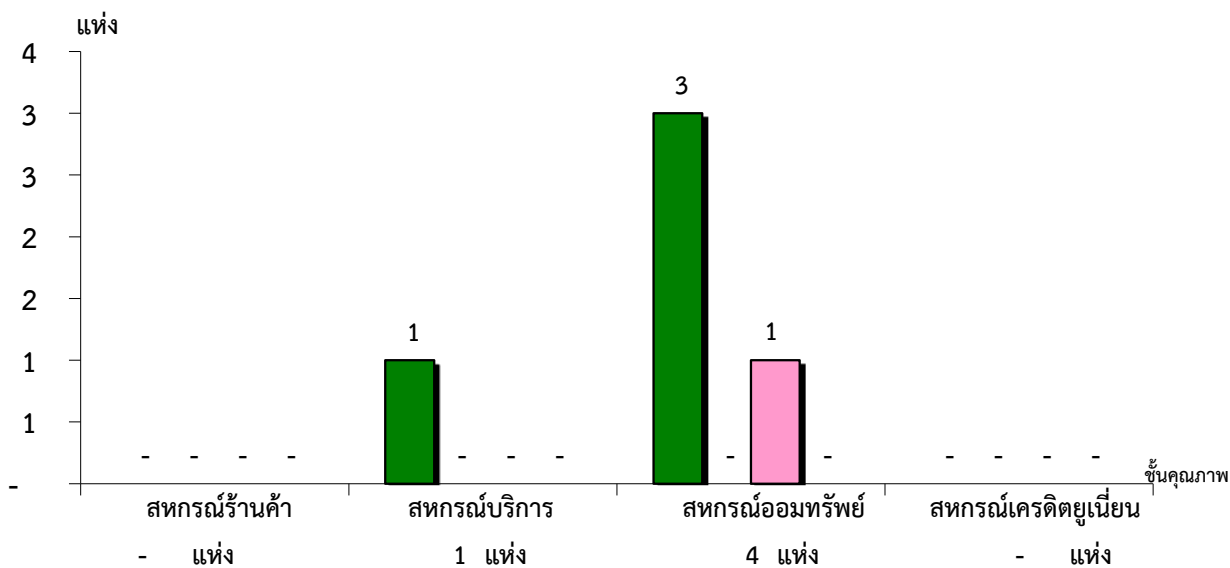


ระดับการจัดชั้นคุณภาพ	จำนวน	ร้อยละ	สหกรณ์ประมุง	สหกรณ์นิคม
ดีมาก	6	26.09%	-	-
ดี	10	43.48%	-	-
พอใช้	5	21.74%	-	-
ต้องปรับปรุง	2	8.70%	-	-

\*หมายเหตุ : ภาคการเกษตรไม่มีระบบการควบคุมภายใน 13 แห่ง และไม่มีในระบบ 0 แห่ง

แผนภูมิแสดงจำนวนและร้อยละของ สหกรณ์นอกภาคการเกษตร จำแนกตามระดับการจัดชั้นคุณภาพการควบคุมภายใน

จังหวัดพิจิตร ประจำปี 2562 จำนวน 7 แห่ง



ระดับการจัดชั้นคุณภาพ	จำนวน	ร้อยละ	สหกรณ์ร้านค้า	สหกรณ์บริการ	สหกรณ์ออมทรัพย์	สหกรณ์เครดิตยูเนียน
ดีมาก	3	75.00%	-	1	3	-
ดี	1	0.00%	-	1	1	-
พอใช้	1	0.00%	-	0	0	-
ต้องปรับปรุง	0	0.00%	-	0	0	-

\*หมายเหตุ : นอกภาคการเกษตรไม่มีระบบการควบคุมภายใน 2 แห่ง และไม่มีในระบบ 0 แห่ง